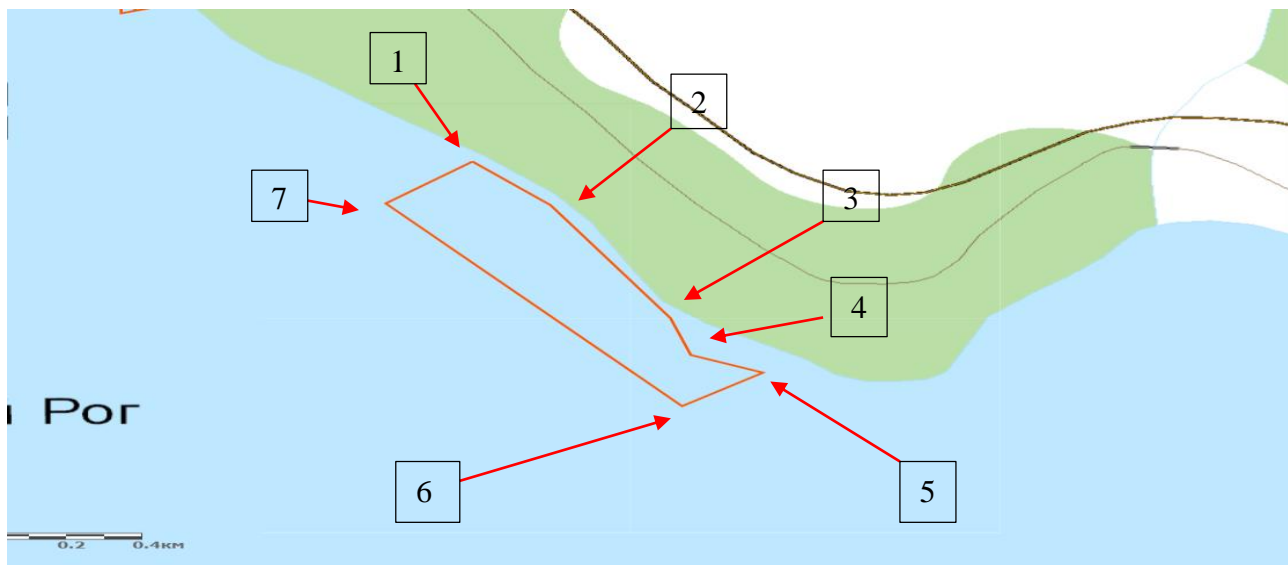


Проекты границ рыболовных участков

№ 1

м. Мал. Олений Рог 2 (Олений Рог)



1. Площадь участка – 32,9 га.

2. Вид использования: промышленное рыболовство.

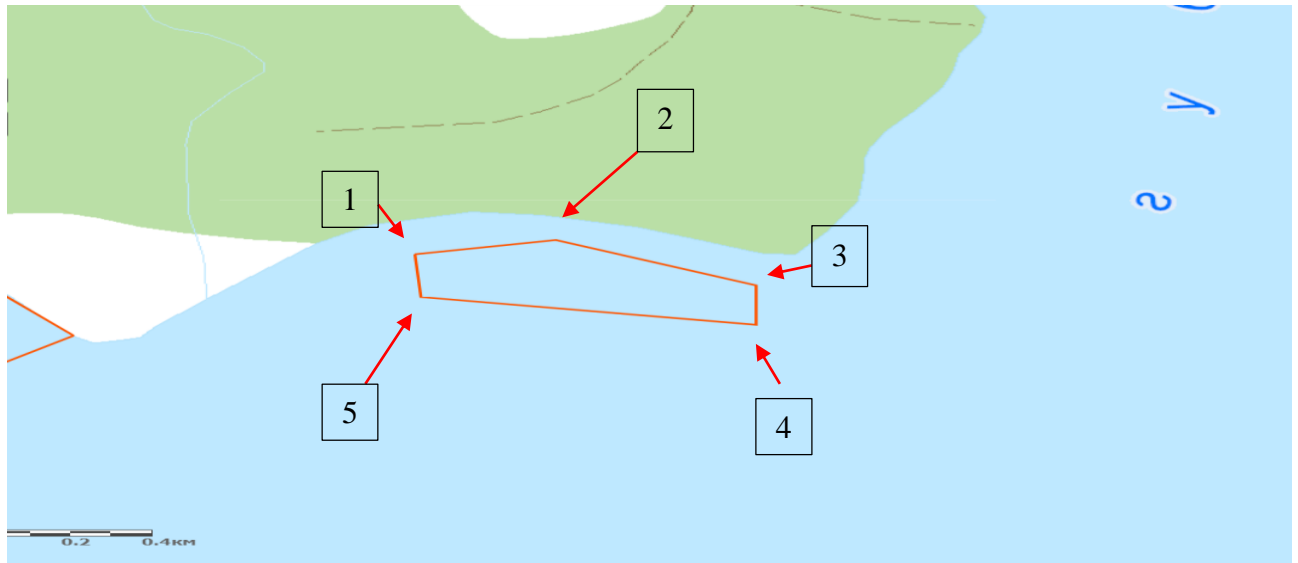
3. Система координат: WGS-84.

4. Описание границ рыболовного участка:

- точки 1, 2, 3, 4, 5, 6, 7 и 1 последовательно соединяются прямой линией по акватории водного объекта.

Номер точки	Северная широта	Восточная долгота
1	66°28'33"	35°11'27,3"
2	66°28'26,6"	35°11'44"
3	66°28'09,9"	35°12'09,6"
4	66°28'04,5"	35°12'13,9"
5	66°28'01,9"	35°12'29,4"
6	66°27'57"	35°12'12,4"
7	66°28'26,8"	35°11'08,7"

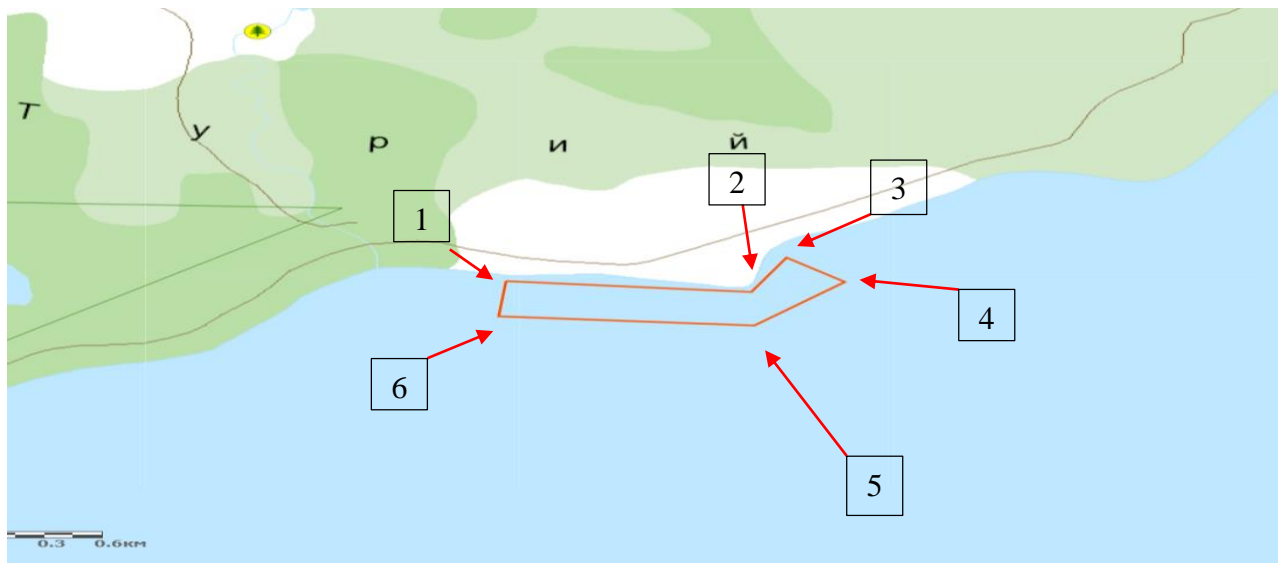
губа Лов 2 (Ручьевая)



1. Площадь участка – 20,9 га.
2. Вид использования: промышленное рыболовство.
3. Система координат: WGS-84.
4. Описание границ рыболовного участка:
- точки 1, 2, 3, 4, 5 и 1 последовательно соединяются прямой линией по акватории водного объекта.

Номер точки	Северная широта	Восточная долгота
1	66°41'08"	34°00'10,2"
2	66°41'10,1"	34°00'39"
3	66°41'03,5"	34°01'19,8"
4	66°40'57,7"	34°01'19,8"
5	66°41'01,8"	34°00'11,5"

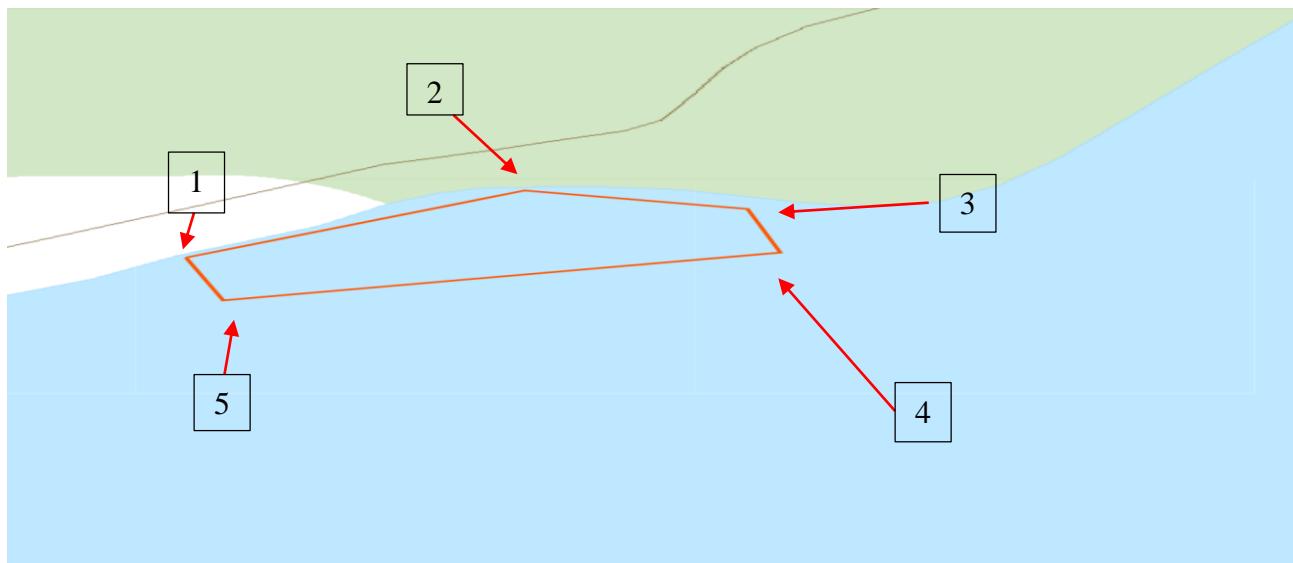
№ 3
изба Насилово



1. Площадь участка – 55,26 га.
2. Вид использования: промышленное рыболовство.
3. Система координат: WGS-84.
4. Описание границ рыболовного участка:
 - точки 1, 2, 3, 4, 5, 6 и 1 последовательно соединяются прямой линией по акватории водного объекта;
 - ограничение рабочих глубин промысла до 10 м;
 - осуществление промысла способом – установка ставных неводов.

Номер точки	Северная широта	Восточная долгота
1	66°32'51,8"	34°35'00,4"
2	66°32'48,6"	34°36'44,2"
3	66°32'58,7"	34°36'59"
4	66°32'51,6"	34°37'23,8"
5	66°32'38,8"	34°36'45,5"
6	66°32'41,5"	34°34'57,3"

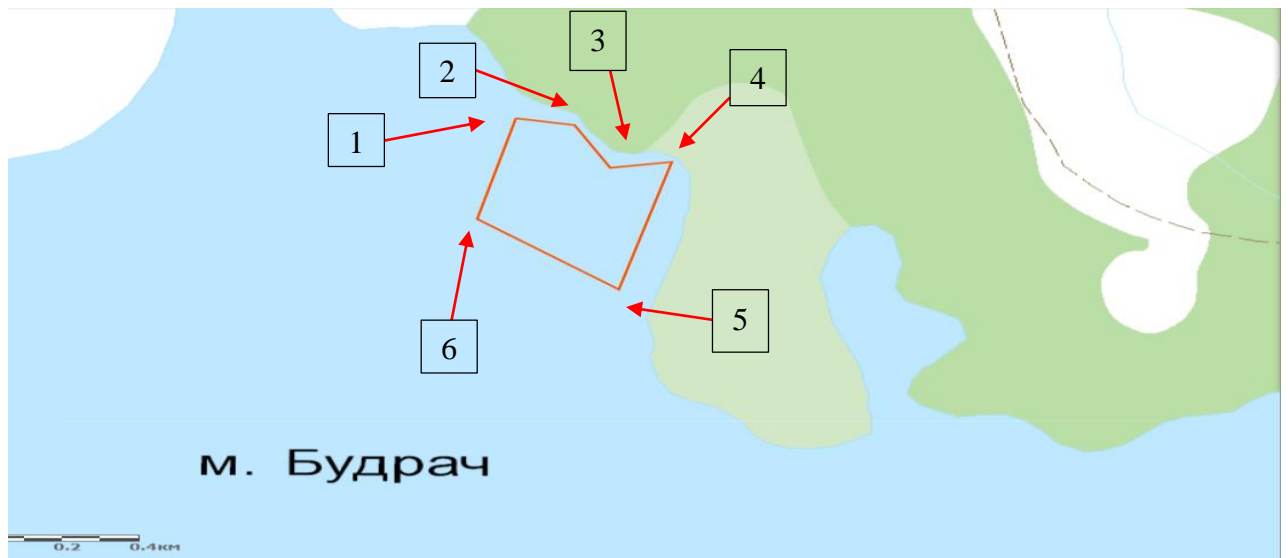
№ 4
изба Тетрино



1. Площадь участка – 28,87 га.
2. Вид использования: промышленное рыболовство.
3. Система координат: WGS-84.
4. Описание границ рыболовного участка:
 - точки 1, 2, 3, 4, 5 и 1 последовательно соединяются прямой линией по акватории водного объекта;
 - ограничение рабочих глубин промысла до 10 м;
 - осуществление промысла способом – установка ставных неводов.

Номер точки	Северная широта	Восточная долгота
1	66°33'13,6"	34°37'51,4"
2	66°33'23,4"	34°38'39,3"
3	66°33'20,7"	34°39'10,8"
4	66°33'14,3"	34°39'15,5"
5	66°33'07,3"	34°37'56,7"

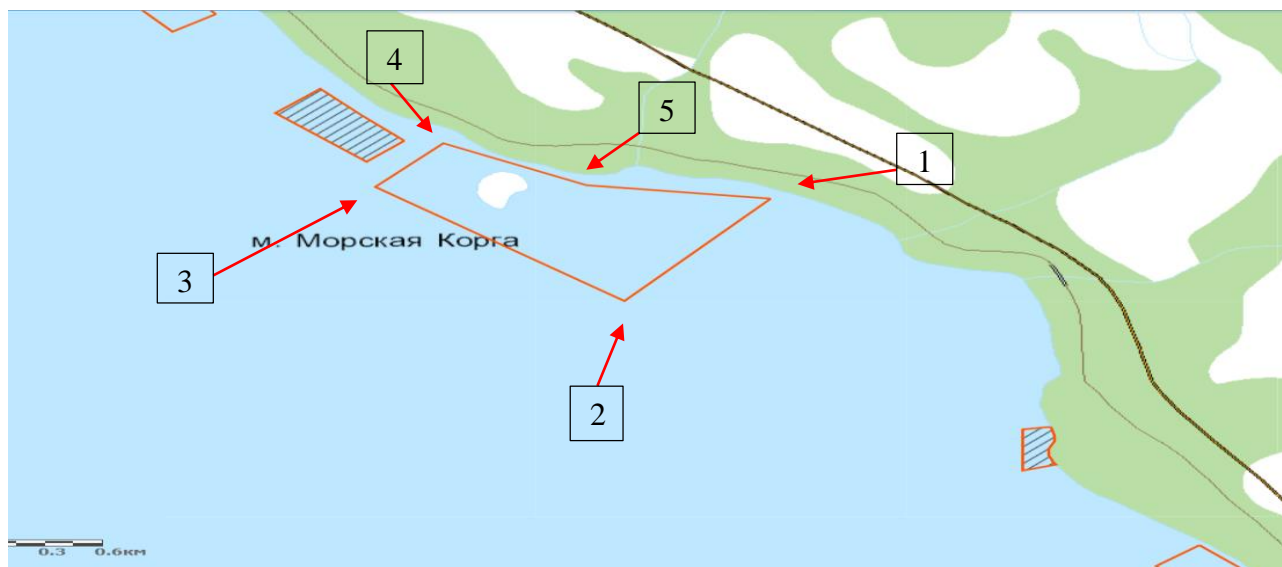
№ 5
м. Будрач (Малиновая горка)



1. Площадь участка – 22,8 га.
2. Вид использования: промышленное рыболовство.
3. Система координат: WGS-84.
4. Описание границ рыболовного участка:
- точки 1, 2, 3, 4, 5 и 6 последовательно соединяются прямой линией по акватории водного объекта;

Номер точки	Северная широта	Восточная долгота
1	66°39'23,5"	34°22'14,6"
2	66°39'22,5"	34°22'27,2"
3	66°39'16,3"	34°22'35"
4	66°39'17,1"	34°22'48,2"
5	66°39'58,5"	34°22'36,38"
6	66°39'08,8"	34°22'06,2"

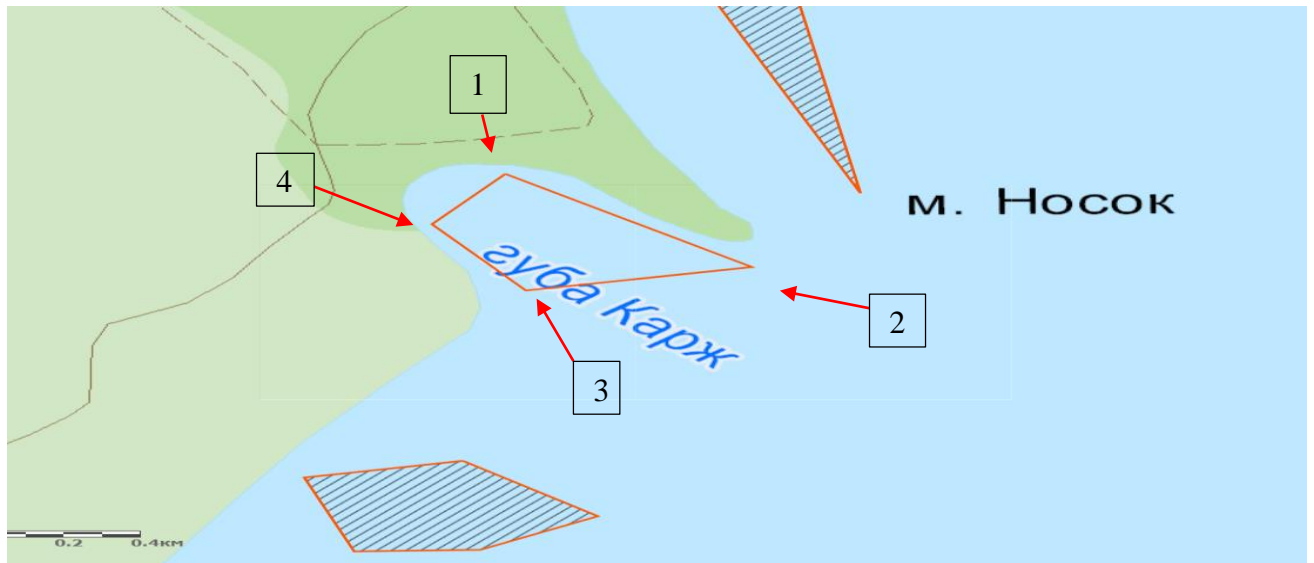
№ 6
м. Морская Корга



1. Площадь участка – 130,7 га.
2. Вид использования: промышленное рыболовство.
3. Система координат: WGS-84.
4. Описание границ рыболовного участка:
 - точки 1, 2, 3, 4, 5 и 1 последовательно соединяются прямой линией по акватории водного объекта;
 - в границы участка не входит остров;
 - ограничение рабочих глубин промысла до 10 м;
 - осуществление промысла способом – установка ставных неводов.

Номер точки	Северная широта	Восточная долгота
1	66°30'14,8"	35°08'24,5"
2	66°29'44,7"	35°07'22,1"
3	66°30'18,2"	35°05'35,8"
4	66°30'31"	35°06'04,8"
5	66°30'18,7"	35°07'06"

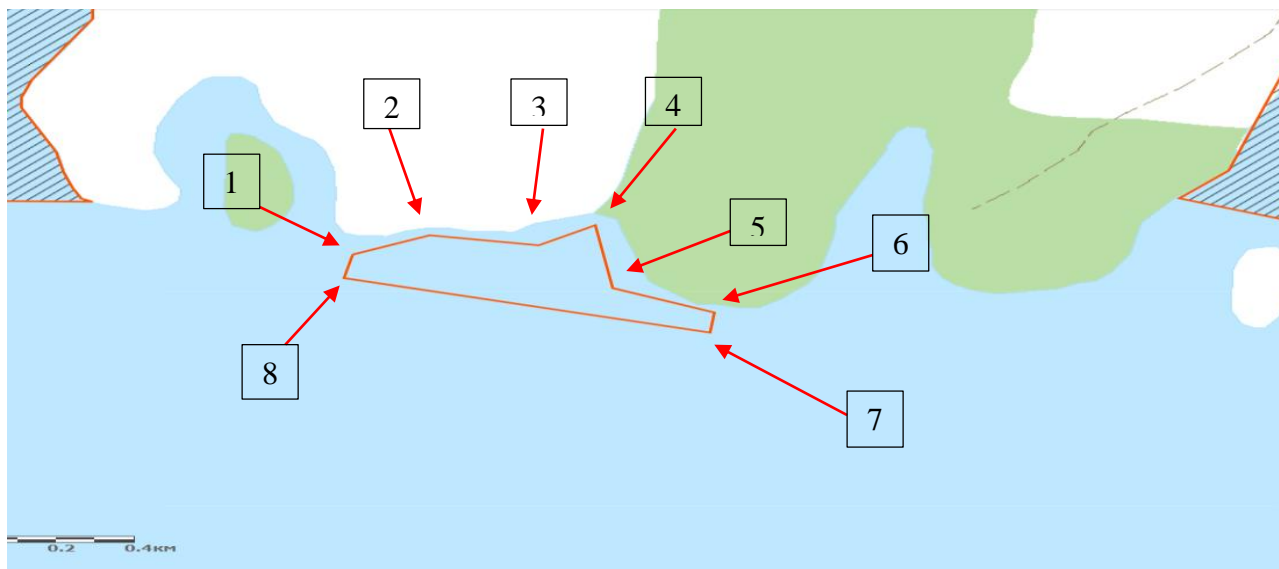
№ 7
губа Карж



1. Площадь участка – 21,3 га.
2. Вид использования: промышленное рыболовство.
3. Система координат: WGS-84.
4. Описание границ рыболовного участка:
 - точки 1, 2, 3, 4 и 1 последовательно соединяются прямой линией по акватории водного объекта;
 - ограничение рабочих глубин промысла до 10 м;
 - осуществление промысла способом – установка ставных неводов.

Номер точки	Северная широта	Восточная долгота
1	66°34'29,7"	34°41'14,1"
2	66°34'16,2"	34°42'05,7"
3	66°34'12,6"	34°41'18,4"
4	66°34'22,2"	34°40'59"

Ридалакша



1. Площадь участка – 20,7 га.

2. Вид использования: промышленное рыболовство.

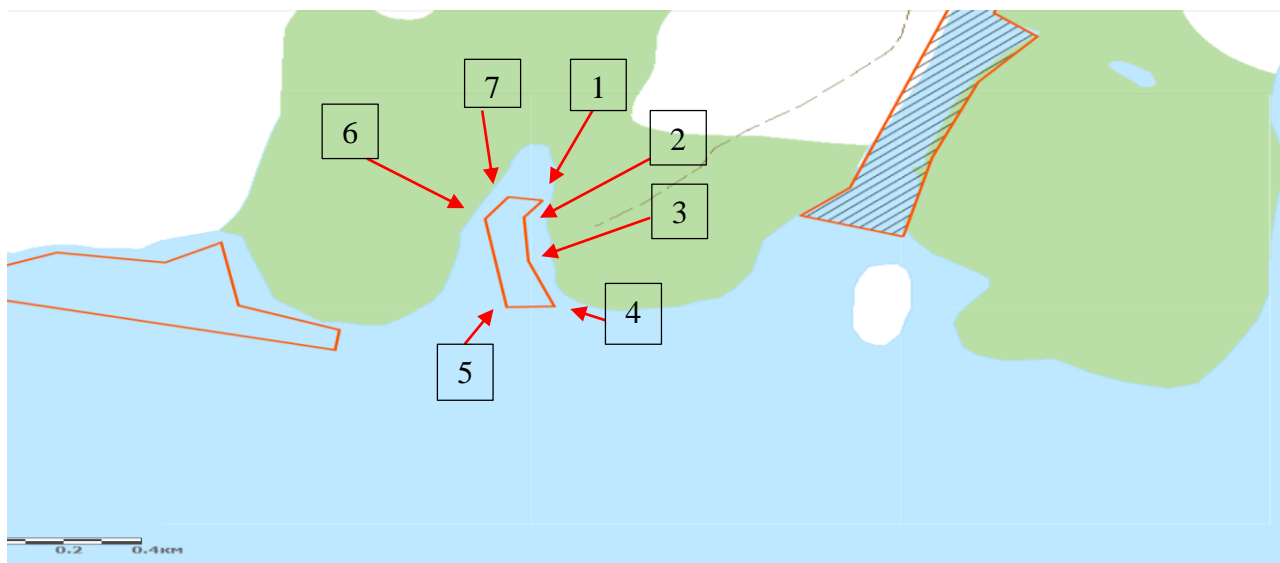
3. Система координат: WGS-84

4. Описание границ рыболовного участка:

- точки 1, 2, 3, 4, 5, 6, 7, 8 и 1 последовательно соединяются прямой линией по акватории водного объекта.

Номер точки	Северная широта	Восточная долгота
1	66°39'47,4"	34°14'40,7"
2	66°39'50,2"	34°14'57"
3	66°39'48,7"	34°15'20,2"
4	66°39'51,7"	34°15'32,3"
5	66°39'42,5"	34°15'36"
6	66°39'38,9"	34°15'57,6"
7	66°39'36"	34°15'56,7"
8	66°39'44"	34°14'38,8"

№ 9
изба Хендалакша

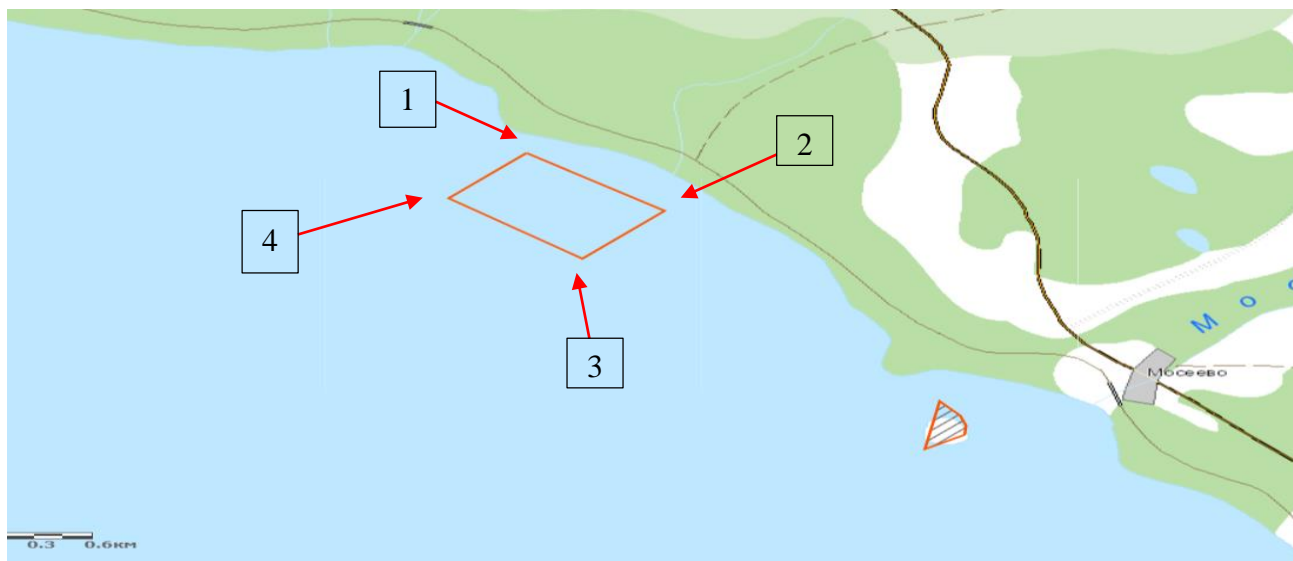


1. Площадь участка – 4,9 га.
2. Вид использования: промышленное рыболовство.
3. Система координат: WGS-84.
4. Описание границ рыболовного участка:
 - точки 1, 2, 3, 4, 5, 6, 7 и 1 последовательно соединяются прямой линией по акватории водного объекта;
 - в акваторию участка не входят острова.

Номер точки	Северная широта	Восточная долгота
1	66°39'57,8"	34°16'41,2"
2	66°39'55,3"	34°16'37,1"
3	66°39'49"	34°16'38,1"
4	66°39'42,4"	34°16'43,6"
5	66°39'42,2"	34°16'33,4"
6	66°39'55,1"	34°16'28,8"
7	66°39'58,3"	34°16'33,7"

№ 10

Троица (ур. Берсяновское)



1. Площадь участка – 52,68 га.

2. Вид использования: промышленное рыболовств.

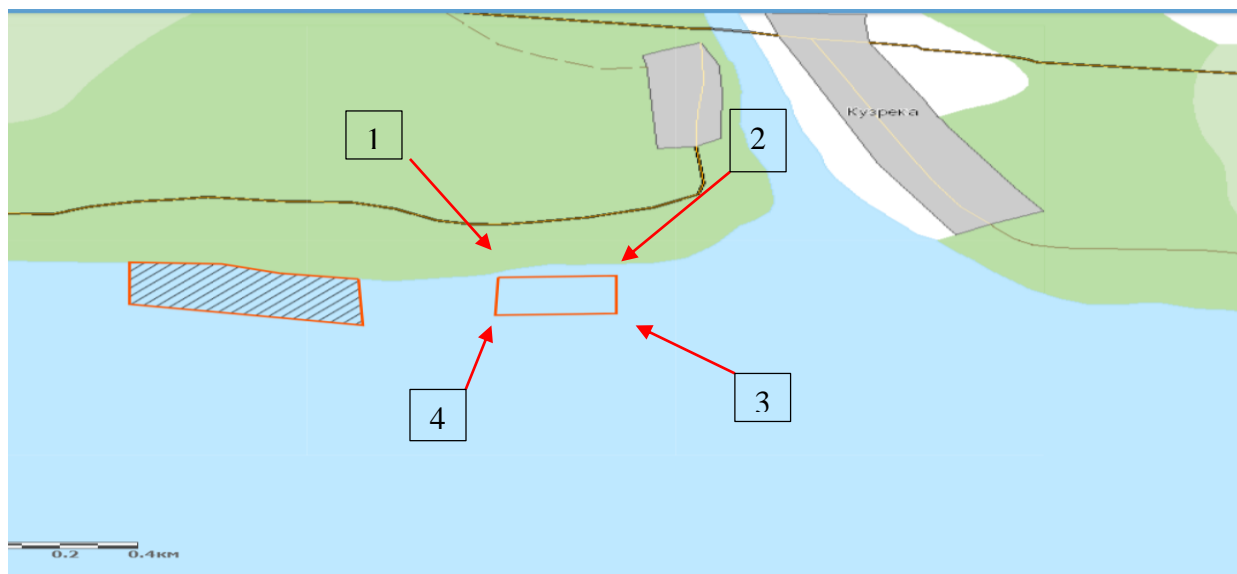
3. Система координат: WGS-84

4. Описание границ рыбопромыслового участка:

- точки 1, 2, 3, 4 и 1 последовательно соединяются прямой линией по акватории водного объекта;
- ограничение рабочих глубин промысла до 10 м;
- осуществление промысла способом – установка ставных неводов.

Номер точки	Северная широта	Восточная долгота
1	66°35'06,9"	34°54'58,2"
2	66°34'49,8"	34°55'56,6"
3	66°34'35,7"	34°55'21,7"
4	66°34'53,4"	34°54'25,4"

№ 11
Кузрека (р. Кузрека)

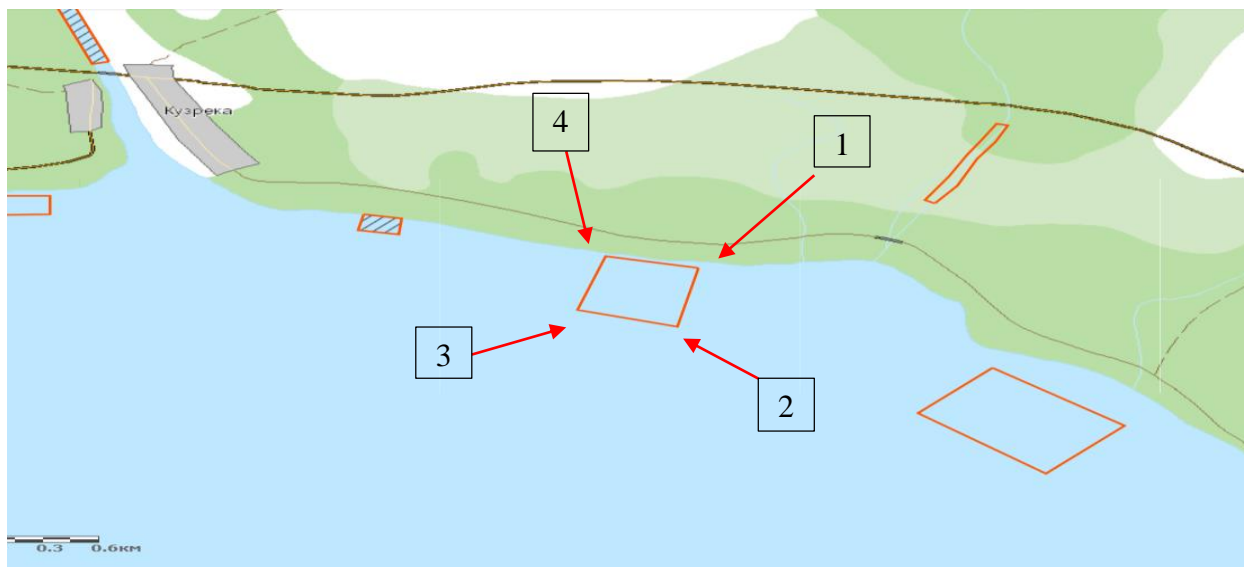


1. Площадь участка – 5,4 га.
2. Вид использования: промышленное рыболовство.
3. Система координат: WGS-84
4. Описание границ рыболовного участка:
 - точки 1, 2, 3, 4 и 1 последовательно соединяются прямой линией по акватории водного объекта;
 - ограничение рабочих глубин промысла до 10 м;
 - осуществление промысла способом – установка ставных неводов.

Номер точки	Северная широта	Восточная долгота
1	66°35'57"	34°47'39,1"
2	66°35'57,2"	34°48'04,5"
3	66°35'51,7"	34°48'04,5"
4	66°35'51,4"	34°47'38,5"

№ 12

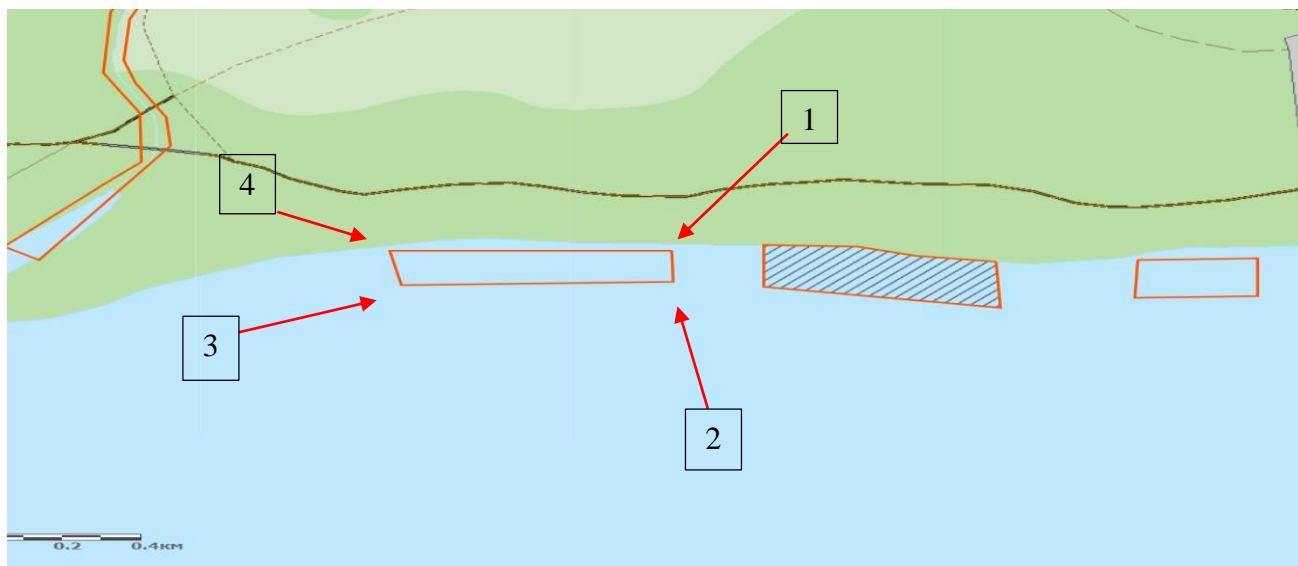
Хлебный (р. Хлебная)



1. Площадь участка – 28,3 га.
2. Вид использования: промышленное рыболовство.
3. Система координат: WGS-84
4. Описание границ рыболовного участка:
 - точки 1, 2, 3, 4 и 1 последовательно соединяются прямой линией по акватории водного объекта;
 - ограничение рабочих глубин промысла до 10 м;
 - осуществление промысла способом – установка ставных неводов.

Номер точки	Северная широта	Восточная долгота
1	66°35'36"	34°52'49,2"
2	66°35'18,8"	34°52'39,9"
3	66°35'23,7"	34°51'56"
4	66°35'39,4"	34°52'08,4"

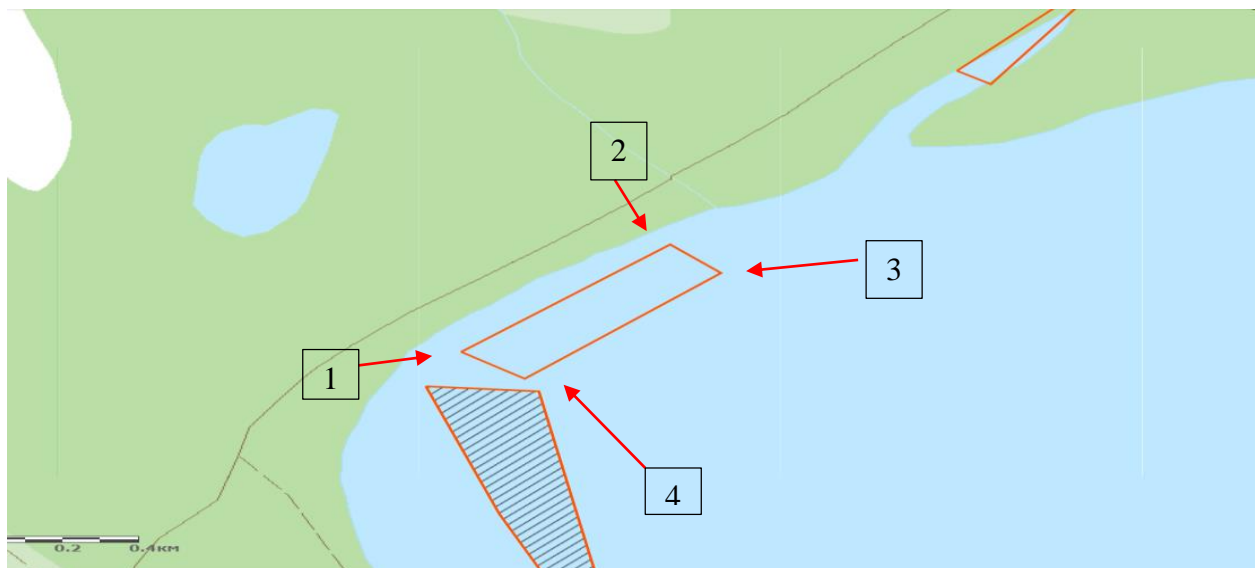
№ 13
Красная Щелья (р. Черная)



1. Площадь участка – 10,71 га.
2. Вид использования: промышленное рыболовство.
3. Система координат: WGS-84
4. Описание границ рыболовного участка:
 - точки 1, 2, 3, 4 и 1 последовательно соединяются прямой линией по акватории водного объекта;
 - ограничение рабочих глубин промысла до 10 м;
 - осуществление промысла способом – установка ставных неводов.

Номер точки	Северная широта	Восточная долгота
1	66°35'58,3"	34°46'0,6"
2	66°35'53,8"	34°46'0,9"
3	66°35'53,3"	34°45'3,4"
4	66°35'58,3"	34°45'0,9"

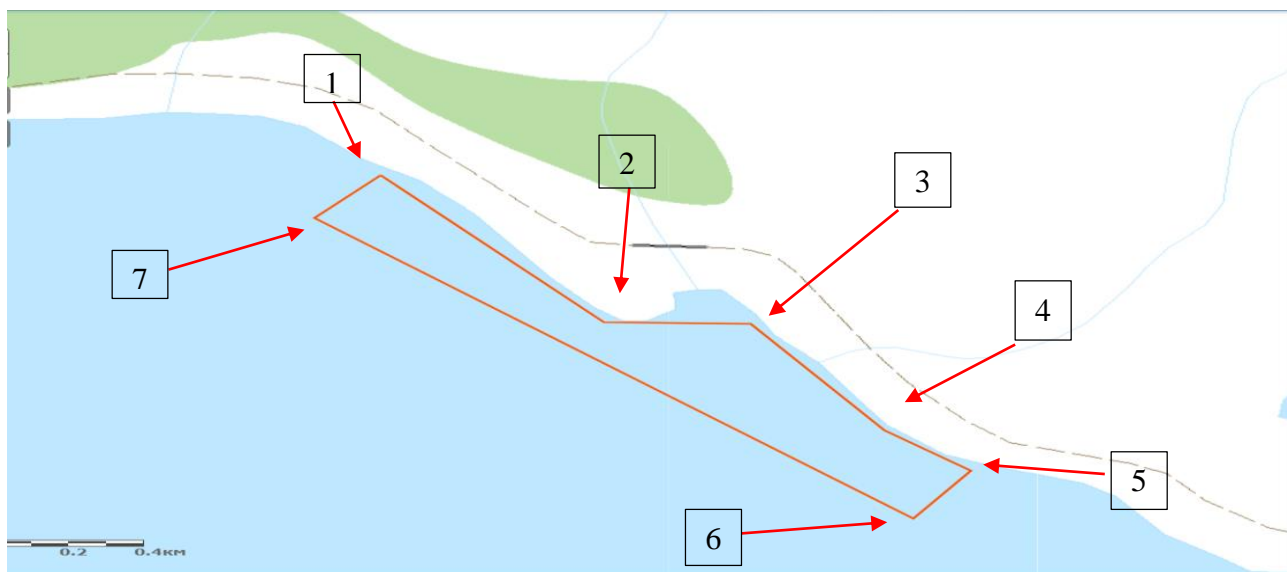
№ 14
Вежнаволок (изба Вежнаволок)



1. Площадь участка – 14,3 га.
2. Вид использования: промышленное рыболовство.
3. Система координат: WGS-84
4. Описание границ рыболовного участка:
 - точки 1, 2, 3, 4 и 1 последовательно соединяются прямой линией по акватории водного объекта;
 - ограничение рабочих глубин промысла до 10 м;
 - осуществление промысла способом – установка ставных неводов.

Номер точки	Северная широта	Восточная долгота
1	66°35'17,8"	34°41'50,9"
2	66°35'33,5"	34°42'36,6"
3	66°35'29,4"	34°42'47,7"
4	66°35'13,9"	34°42'04,8"

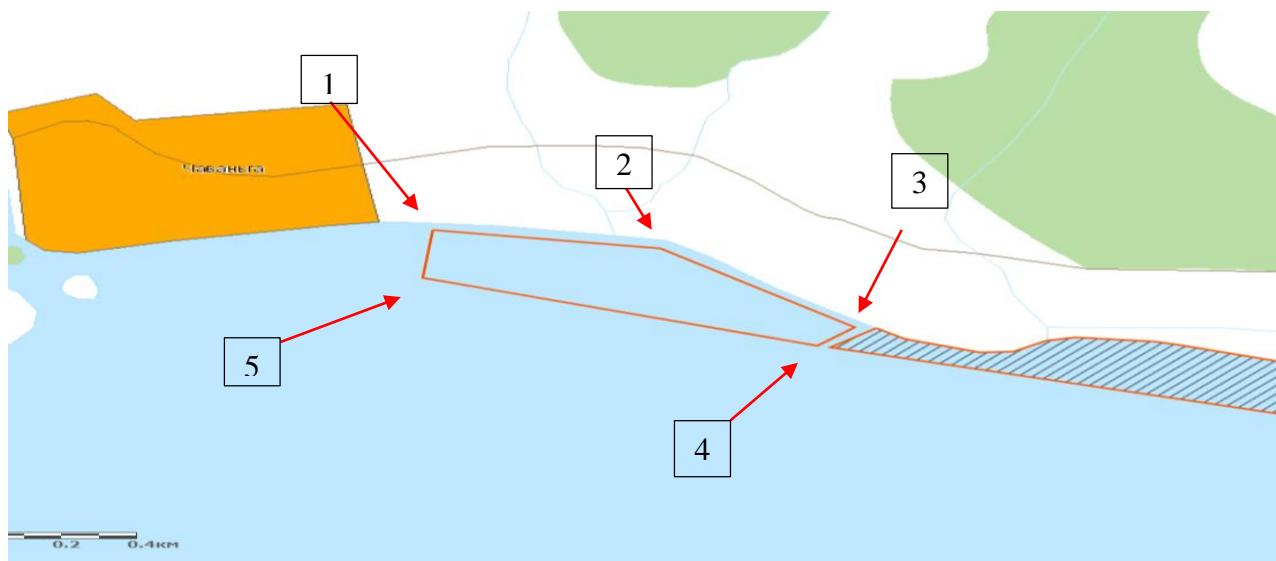
№ 15
изба Гремяха (Гремяха)



1. Площадь участка – 54,4 га.
2. Вид использования: промышленное рыболовство.
3. Система координат: WGS-84
4. Описание границ рыболовного участка:
- точки 1, 2, 3, 4, 5, 6, 7 и 1 последовательно соединяются прямой линией по акватории водного объекта.

Номер точки	Северная широта	Восточная долгота
1	66°07'57,3"	37°36'0,3"
2	66°07'35,4"	37°36'48,2"
3	66°07'35,2"	37°37'19,7"
4	66°07'19,3"	37°37'48,5"
5	66°07'13,3"	37°38'07"
6	66°07'06,3"	37°37'54,7"
7	66°07'50,9"	37°35'46,1"

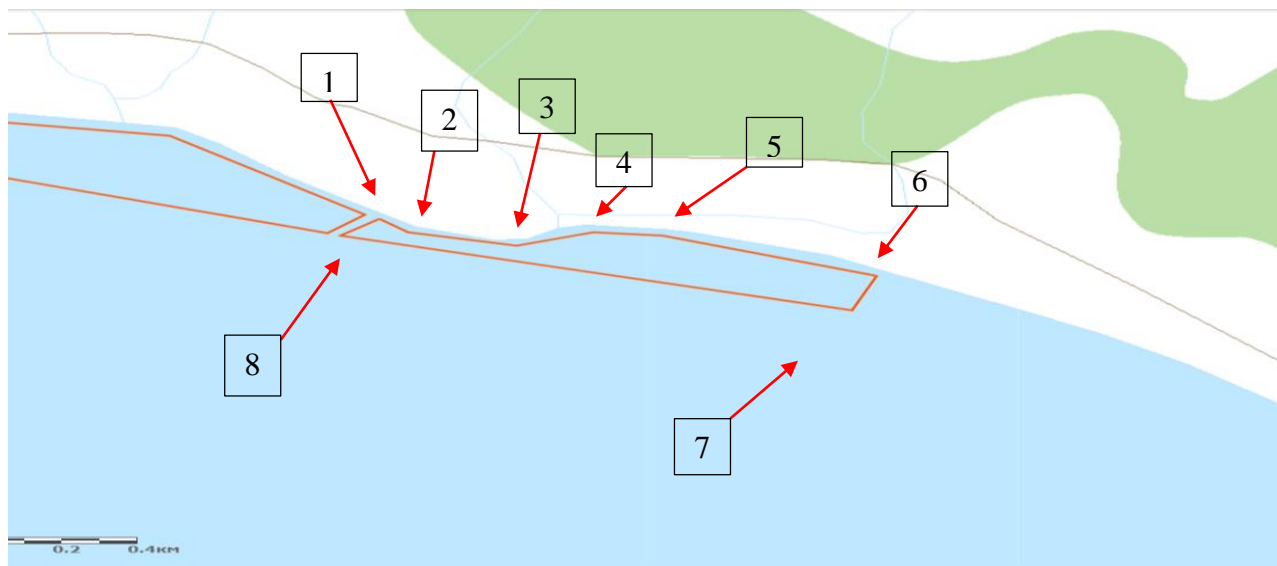
№ 16
Рожок (р. Чаваньга)



1. Площадь участка – 28,3 га.
2. Вид использования: промышленное рыболовство.
3. Система координат: WGS-84
4. Описание границ рыболовного участка:
- точки 1, 2, 3, 4, 5 и 1 последовательно соединяются прямой линией по акватории водного объекта.

Номер точки	Северная широта	Восточная долгота
1	66°06'29"	37°46'22,9"
2	66°06'26,2"	37°47'11,8"
3	66°06'14,5"	37°47'53,5"
4	66°06'11,7"	37°47'45,4"
5	66°06'21,9"	37°46'20,8"

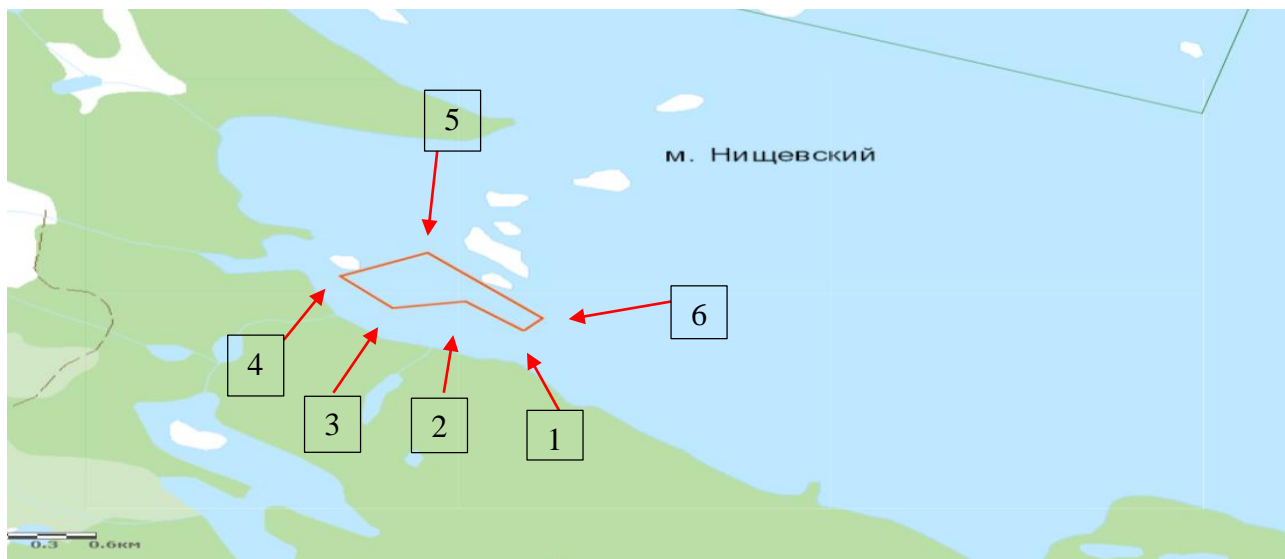
№ 17
Галдарея (р. Чаваньга)



1. Площадь участка –20,2 га.
2. Вид использования: промышленное рыболовство.
3. Система координат: WGS-84
4. Описание границ рыболовного участка:
- точки 1, 2, 3, 4, 5, 6, 7, 8 и 1 последовательно соединяются прямой линией по акватории водного объекта.

Номер точки	Северная широта	Восточная долгота
1	66°06'13,9"	37°47'56,6"
2	66°06'11,9"	37°48'02,7"
3	66°06'09,8"	37°48'25,9"
4	66°06'11,9"	37°48'42,3"
5	66°06'11,4"	37°48'57,1"
6	66°06'05,3"	37°49'42,9"
7	66°06'00,2"	37°49'37,6"
8	66°06'11,4"	37°47'48,2"

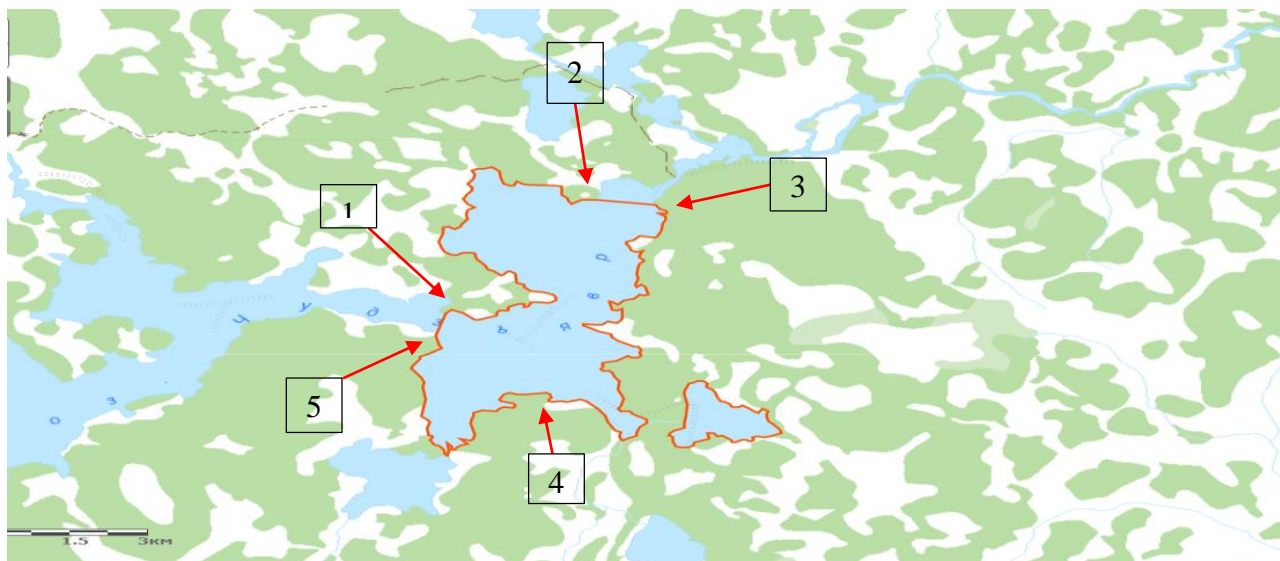
№ 18
м. Нищевский



1. Площадь участка –28,7 га.
2. Вид использования: промышленное рыболовство.
3. Система координат: WGS-84
4. Описание границ рыболовного участка:
 - точки 1, 2, 3, 4, 5, 6 и 1 последовательно соединяются прямой линией по акватории водного объекта;
 - в акваторию участка не входят острова.

Номер точки	Северная широта	Восточная долгота
1	66°47'20"	32°42'11,5"
2	66°47'28,5"	32°41'46,5"
3	66°47'26,5"	32°41'15,9"
4	66°47'35,8"	32°40'53,3"
5	66°47'42,6"	32°41'30,7"
6	66°47'23,6"	32°42'19,5"

№ 19
озеро Чудзьявр



1. Площадь участка – 2602,3 га.

2. Вид использования: рыболовство в целях обеспечения ведения традиционного образа жизни и осуществления традиционной хозяйственной деятельности коренных малочисленных народов Севера, Сибири и Дальнего Востока Российской Федерации.

3. Система координат: WGS-84

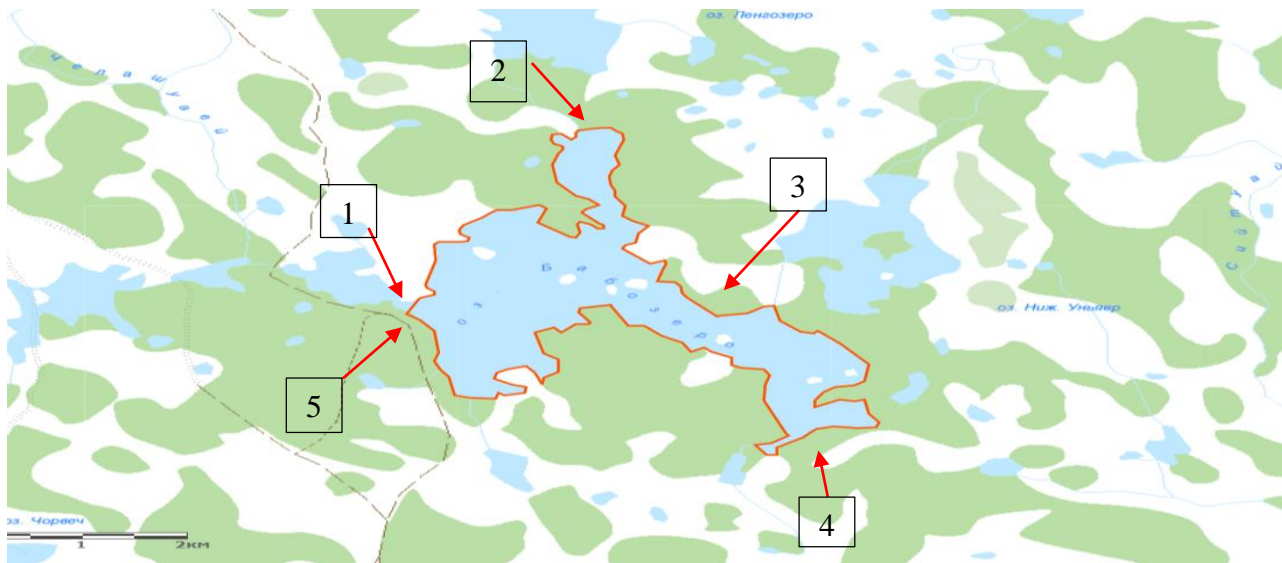
4. Описание границ рыболовного участка:

- точки 1 и 2 соединяются линией по береговой линии водного объекта;
- точки 2 и 3 соединяются прямой линией по акватории водного объекта;
- точки 3, 4 и 5 соединяются линией по береговой линии водного объекта;
- точки 5 и 1 соединяются прямой линией по акватории водного объекта;

Номер точки	Северная широта	Восточная долгота
1	68°12'59,6"	34°34'01,1"
2	68°15'03,6"	34°38'19,1"
3	68°14'58"	34°40'00,9"
4	68°11'31,5"	34°36'56"
5	68°12'35,5"	34°33'45,3"

- в акваторию участка не входят острова.

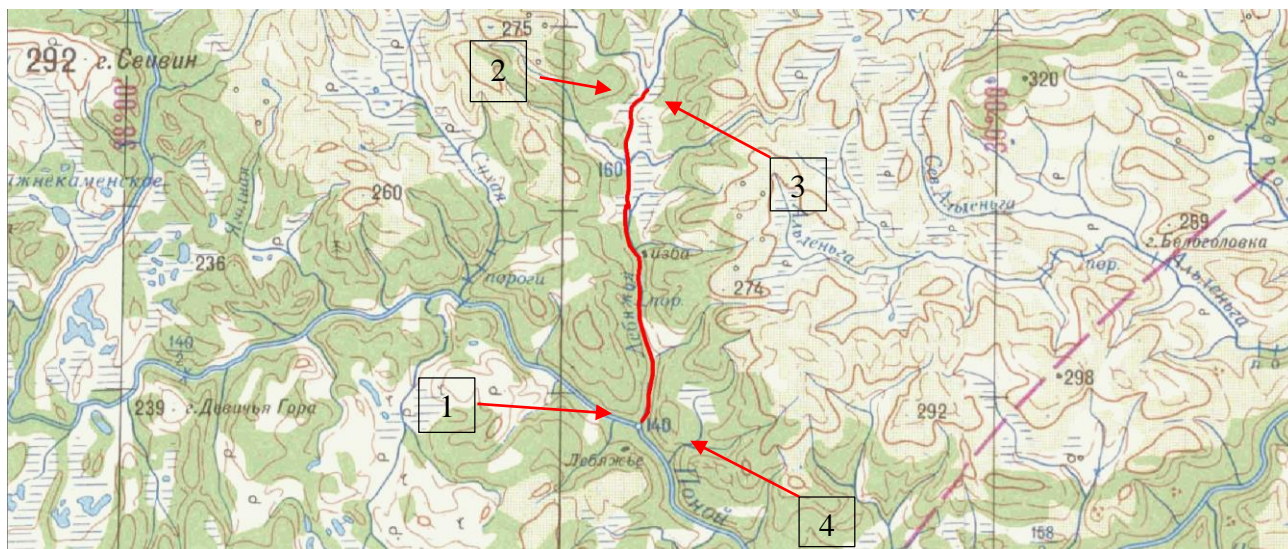
№ 20
озеро Бабозеро



1. Площадь участка – 783,4 га.
2. Вид использования: рыболовство в целях обеспечения ведения традиционного образа жизни и осуществления традиционной хозяйственной деятельности коренных малочисленных народов Севера, Сибири и Дальнего Востока Российской Федерации.
3. Система координат: WGS-84
4. Описание границ рыболовного участка:
 - точки 1, 2, 3, 4, и 5 последовательно соединяются линией по береговой линии водного объекта;
 - точки 5 и 1 соединяются прямой линией по акватории водного объекта;
 - в акваторию участка не входят острова.

Номер точки	Северная широта	Восточная долгота
1	68°21'10,1"	34°21'23,1"
2	68°22'42,2"	34°23'49,7"
3	68°21'00,5"	34°25'37,3"
4	68°19'57,6"	34°26'55,5"
5	68°21'01,6"	34°21'11,7"

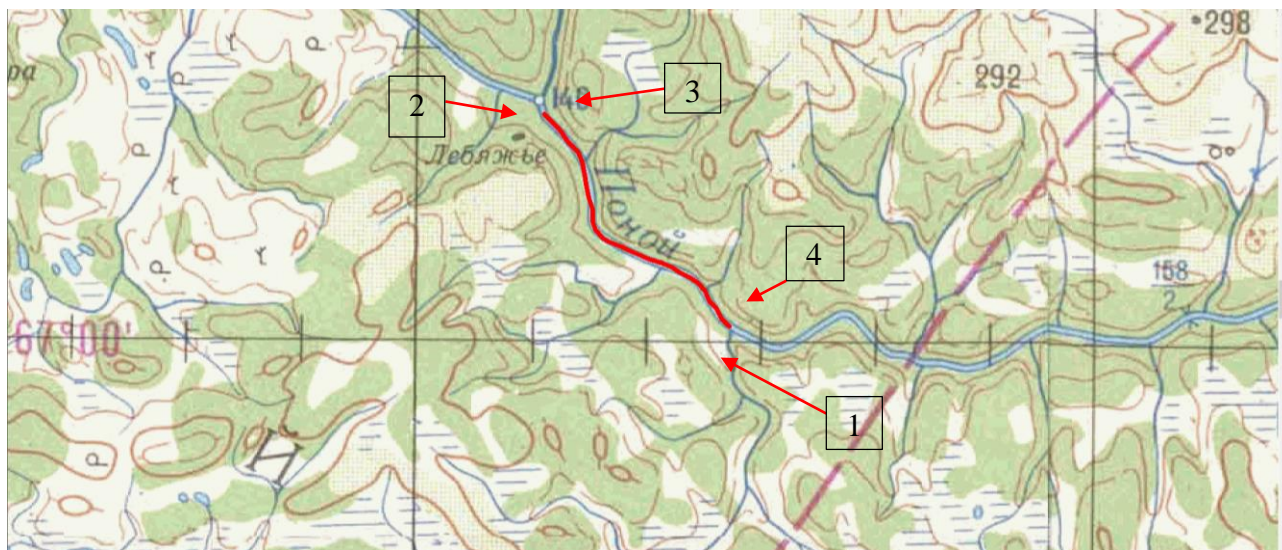
№ 21
река Лебязья



1. Площадь участка – 143,2 га.
2. Длина участка – 18,2 км.
3. Вид использования: рыболовство в целях обеспечения ведения традиционного образа жизни и осуществления традиционной хозяйственной деятельности коренных малочисленных народов Севера, Сибири и Дальнего Востока Российской Федерации.
4. Система координат: WGS-84
5. Описание границ рыболовного участка:
 - точки 1 и 2 соединяются линией по береговой линии водного объекта;
 - точки 2 и 3 соединяются прямой линией по акватории водного объекта;
 - точки 3 и 4 соединяются линией по береговой линии водного объекта;
 - точки 4 и 1 соединяются прямой линией по акватории водного объекта.

Номер точки	Северная широта	Восточная долгота
1	67°03'58,5"	38°34'58,7"
2	67°13'03,1"	38°35'20,9"
3	67°13'02,2"	38°35'26,7"
4	67°03'57,5"	38°35'05,7"

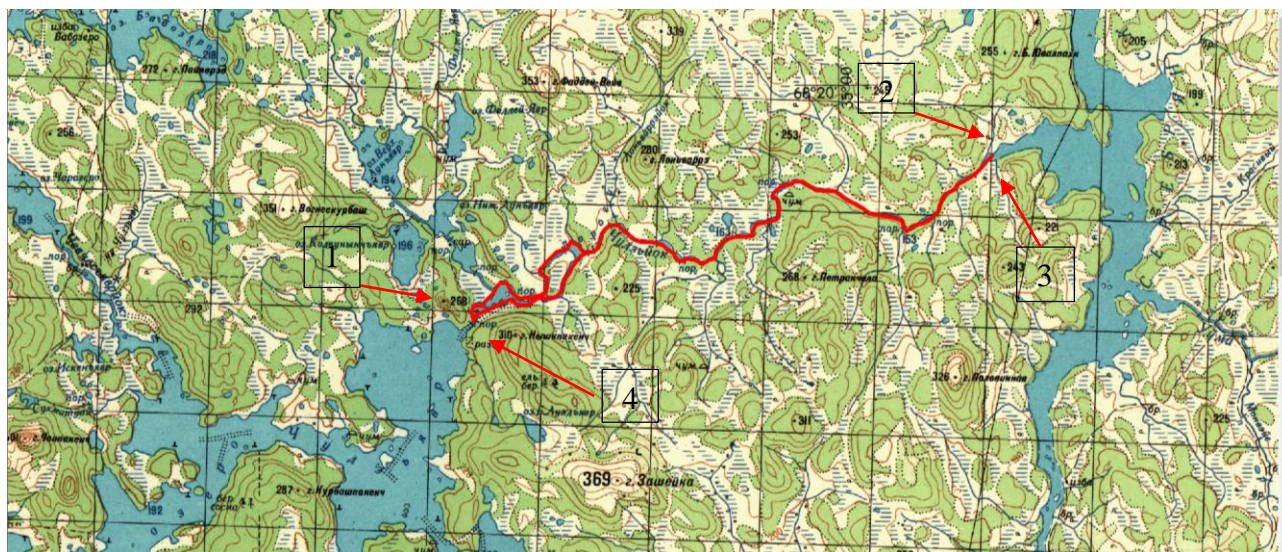
№ 22
река Поной 7



1. Площадь участка – 45 га.
2. Длина участка – 9,6 км.
3. Вид использования: рыболовство в целях обеспечения ведения традиционного образа жизни и осуществления традиционной хозяйственной деятельности коренных малочисленных народов Севера, Сибири и Дальнего Востока Российской Федерации.
4. Система координат: WGS-84
5. Описание границ рыболовного участка:
 - точки 1 и 2 соединяются линией по береговой линии водного объекта;
 - точки 2 и 3 соединяются прямой линией по акватории водного объекта;
 - точки 3 и 4 соединяются линией по береговой линии водного объекта;
 - точки 4 и 1 соединяются прямой линией по акватории водного объекта.

Номер точки	Северная широта	Восточная долгота
1	67°00'16,1"	38°43'17,8"
2	67°03'49,3"	38°35'04"
3	67°03'50,9"	38°35'7,1"
4	67°00'18,5"	38°43'23,9"

№ 23
река Чудзьёк

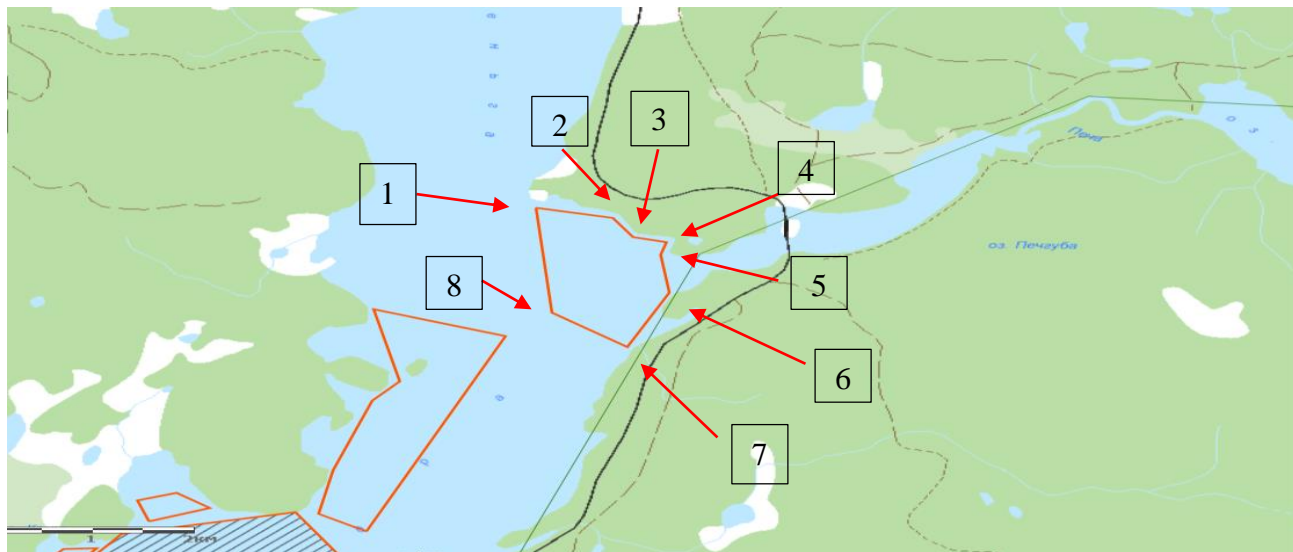


1. Площадь участка – 153,8 га.
2. Длина участка – 26,4 км.
3. Вид использования: рыболовство в целях обеспечения ведения традиционного образа жизни и осуществления традиционной хозяйственной деятельности коренных малочисленных народов Севера, Сибири и Дальнего Востока Российской Федерации.
4. Система координат: WGS-84
5. Описание границ рыболовного участка:
 - точки 1 и 2 соединяются линией по береговой линии водного объекта;
 - точки 2 и 3 соединяются прямой линией по акватории водного объекта;
 - точки 3 и 4 соединяются линией по береговой линии водного объекта;
 - точки 4 и 1 соединяются прямой линией по акватории водного объекта;
 - в акваторию участка не входят острова.

Номер точки	Северная широта	Восточная долгота
1	68°15'22,8"	34°40'17,7"
2	68°18'40,8"	35°07'28,6"
3	68°18'34,7"	35°07'35,7"
4	68°15'18,9"	34°40'26,4"

№ 24

участок Имандровского вдхр.



1. Площадь участка – 213,3 га.

2. Вид использования: промышленное рыболовство.

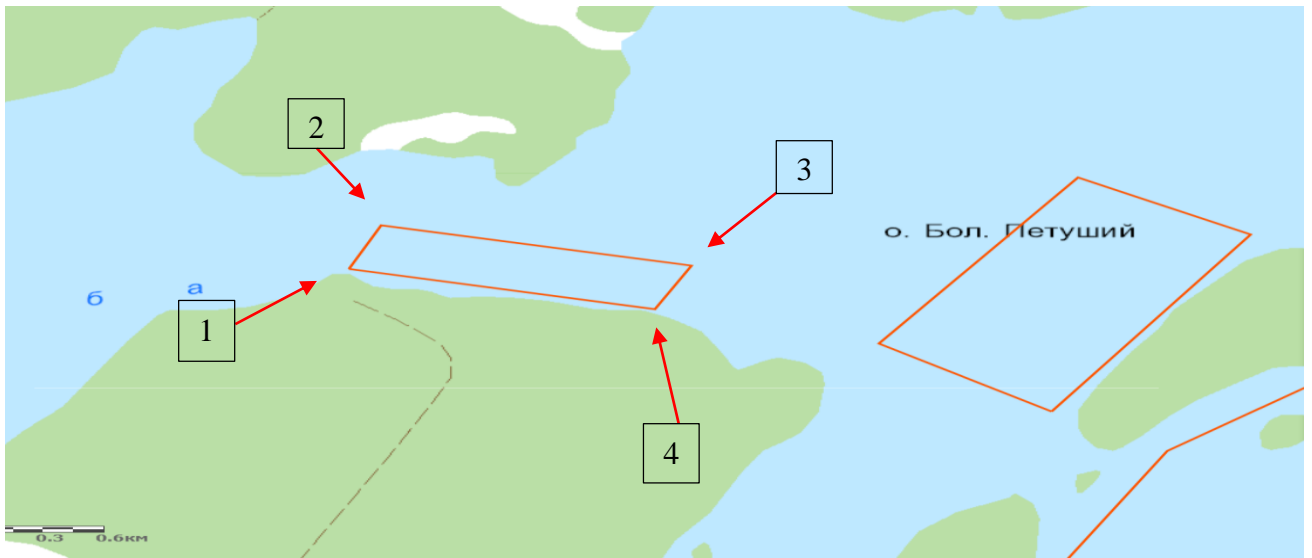
3. Система координат: WGS-84

4. Описание границ рыболовного участка:

- точки 1, 2, 3, 4, 5, 6, 7, 8 и 1 последовательно соединяются прямой линией по акватории водного объекта.

Номер точки	Северная широта	Восточная долгота
1	68°00'37,5"	33°20'43,7"
2	68°00'31,9"	33°21'49,8"
3	68°00'21,3"	33°22'06,5"
4	68°00'18,3"	33°22'34,9"
5	68°00'11,6"	33°22'30,6"
6	67°59'50,5"	33°22'37,4"
7	67°59'20,2"	33°22'02,2"
8	67°59'39,6"	33°20'57,9"

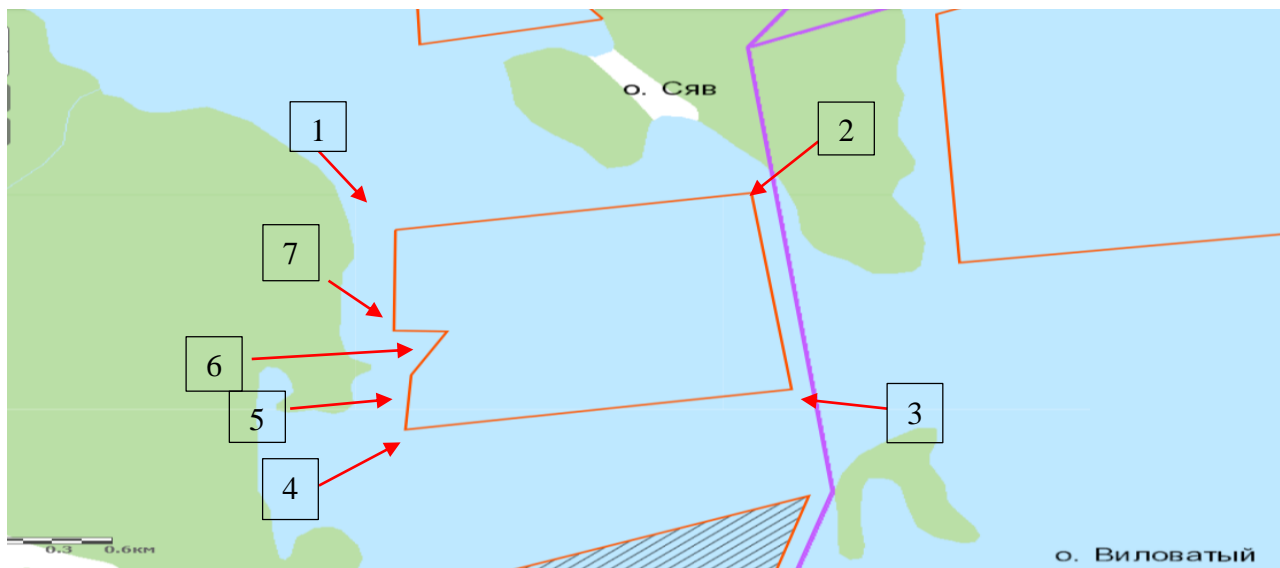
№ 25
участок Имандровского вдхр.



1. Площадь участка – 45,5 га.
2. Вид использования: промышленное рыболовство.
3. Система координат: WGS-84
4. Описание границ рыболовного участка:
- точки 1, 2, 3, 4 и 1 последовательно соединяются прямой линией по акватории водного объекта.

Номер точки	Северная широта	Восточная долгота
1	67°48'09,3"	32°59'49,5"
2	67°48'18,6"	32°59'59,4"
3	67°48'07,4"	33°02'10,4"
4	67°47'59,3"	33°02'00,5"

№ 26
участок Иmandровского вдхр.

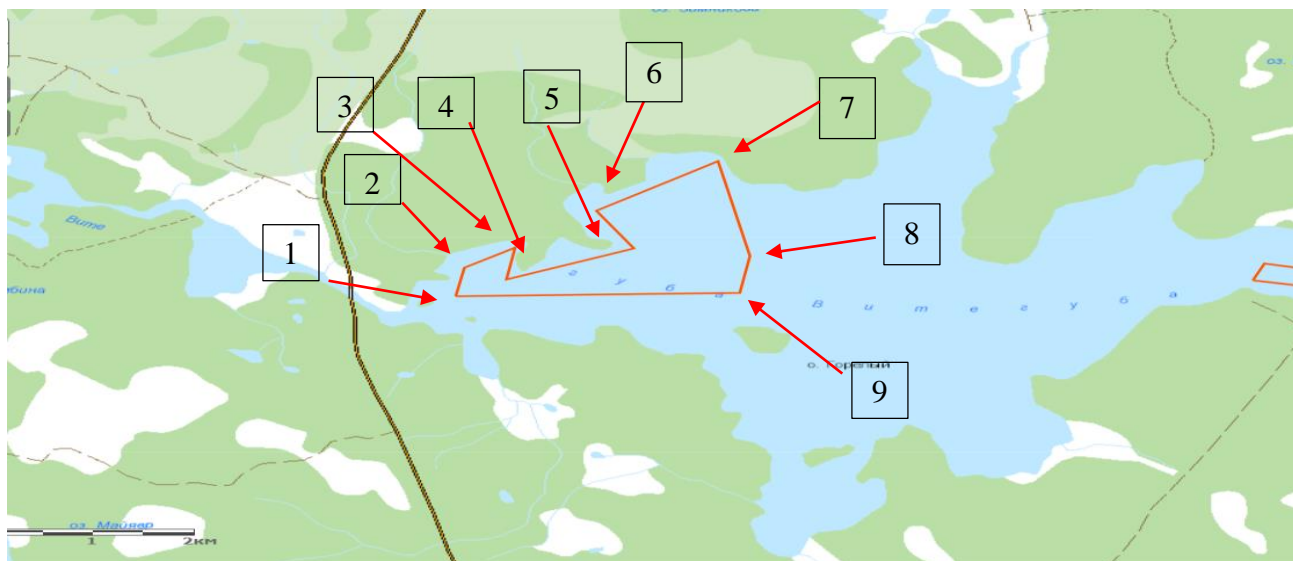


1. Площадь участка – 321,2 га.
2. Вид использования: промышленное рыболовство.
3. Система координат: WGS-84
4. Описание границ рыболовного участка:
- точки 1, 2, 3, 4, 5, 6, 7 и 1 последовательно соединяются прямой линией по акватории водного объекта;

Номер точки	Северная широта	Восточная долгота
1	67°43'24"	33°03'06,6"
2	67°43'34,3"	33°05'39,9"
3	67°42'39,5"	33°05'57,2"
4	67°42'28,2"	33°03'10,9"
5	67°42'43,4"	33°03'13,4"
6	67°42'55,6"	33°03'28,9"
7	67°42'55,9"	33°03'06"

- в акваторию участка не входят острова.

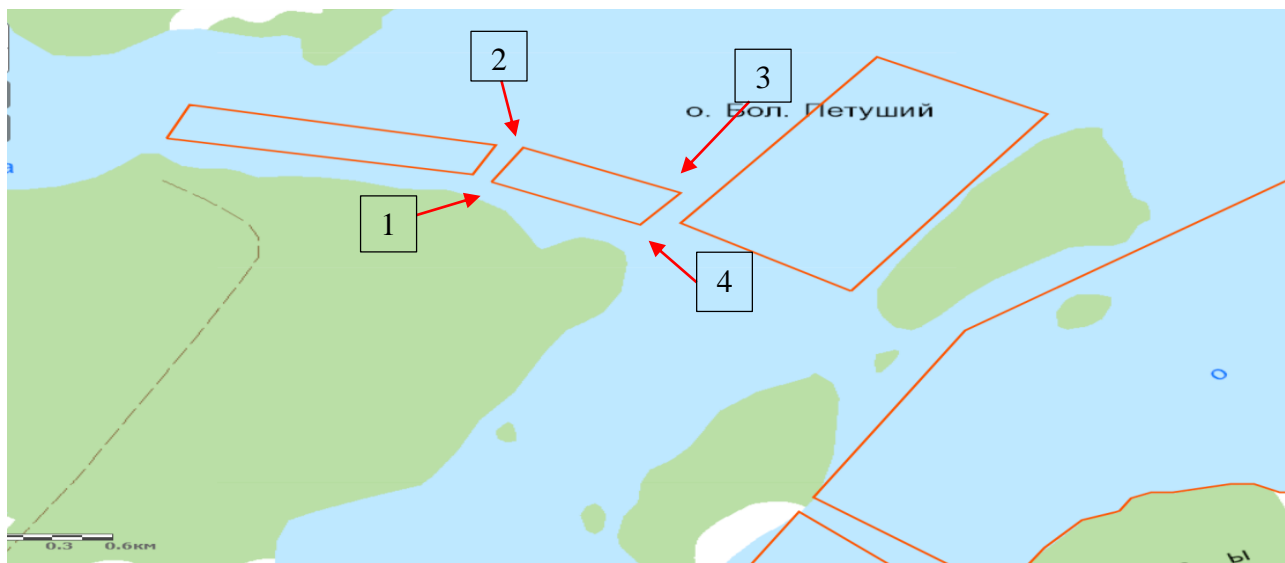
№ 27
участок Имандровского вдхр.



1. Площадь участка – 326 га.
2. Вид использования: промышленное рыболовство.
3. Система координат: WGS-84
4. Описание границ рыболовного участка:
 - точки 1, 2, 3, 4, 5, 6, 7, 8, 9 и 1 последовательно соединяются прямой линией по акватории водного объекта;
 - в акваторию участка не входят острова.

Номер точки	Северная широта	Восточная долгота
1	67°48'00,4"	32°48'29,4"
2	67°48'16,3"	32°48'36,8"
3	67°48'27,5"	32°49'20,1"
4	67°48'09,8"	32°49'12,7"
5	67°48'27"	32°51'01,4"
6	67°48'48"	32°50'29,3"
7	67°49'15,6"	32°52'13,1"
8	67°48'22,8"	32°52'40,3"
9	67°48'02,3"	32°52'31,6"

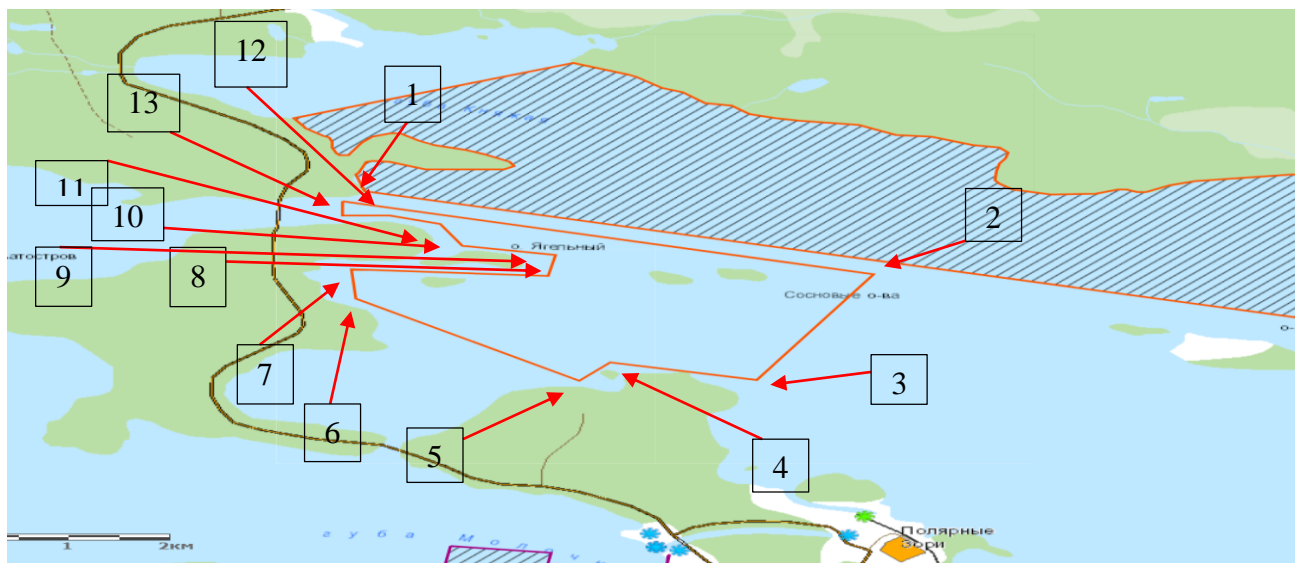
№ 28
участок Имандровского вдхр.



1. Площадь участка – 28,9 га.
2. Вид использования: промышленное рыболовство.
3. Система координат: WGS-84
4. Описание границ рыболовного участка:
- точки 1, 2, 3, 4 и 1 последовательно соединяются прямой линией по акватории водного объекта.

Номер точки	Северная широта	Восточная долгота
1	67°47'57,1"	33°02'08,5"
2	67°48'06,7"	33°02'22,1"
3	67°47'54,1"	33°03'29,5"
4	67°47'45,2"	33°03'12,2"

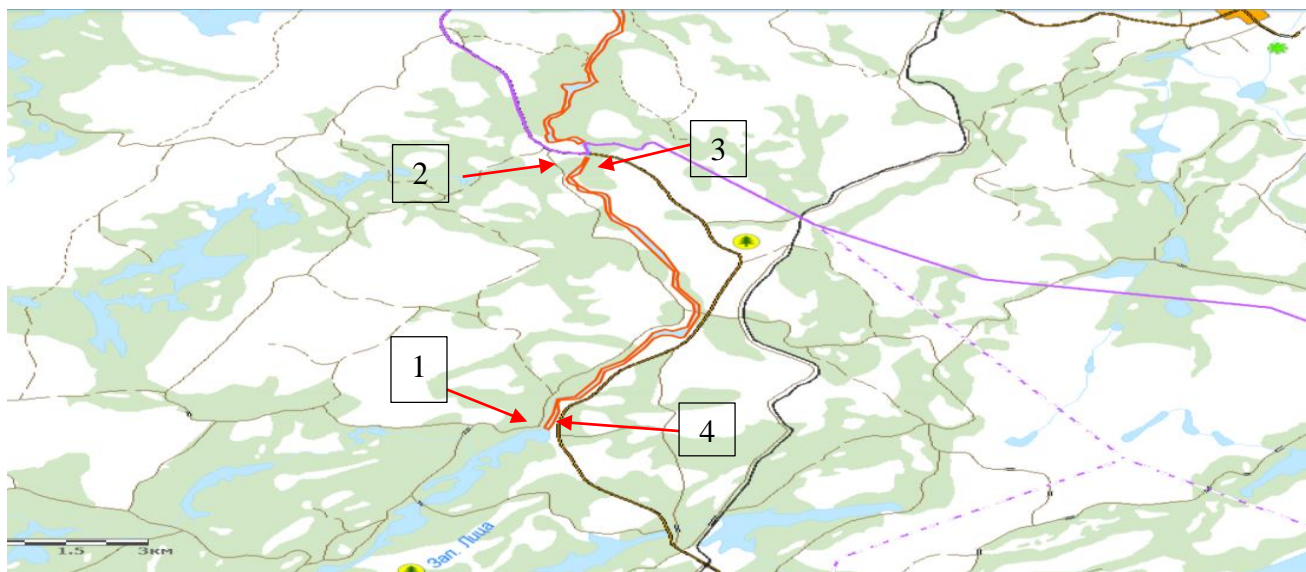
№ 29
участок Имандровского вдхр.



1. Площадь участка – 850,7 га.
2. Вид использования: промышленное рыболовство.
3. Система координат: WGS-84
4. Описание границ рыболовного участка:
 - точки 1, 2, 3, 4, 5, 6, 7, 8, 9, 10, 11, 12, 13 и 1 последовательно соединяются прямой линией по акватории водного объекта;
 - в акватория участка не входят острова.

Номер точки	Северная широта	Восточная долгота
1	67°30'57,4"	32°21'33,7"
2	67°30'16,2"	32°28'57,1"
3	67°29'16,6"	32°27'19,4"
4	67°29'26,6"	32°25'17,1"
5	67°29'16,2"	32°24'51,1"
6	67°30'02,5"	32°21'44,5"
7	67°30'18,8"	32°21'41,3"
8	67°30'15,1"	32°24'25,5"
9	67°30'27,1"	32°24'31,7"
10	67°30'32,3"	32°23'13,2"
11	67°30'44,6"	32°22'54,6"
12	67°30'49,6"	32°22'12,6"
13	67°30'49,6"	32°21'33,7"

№ 30
река Западная Лица



1. Площадь участка – 108,7 га.
2. Длина участка – 11,5 км.
3. Вид использования: организация любительского рыболовства.
4. Система координат: WGS-84
5. Описание границ рыболовного участка:
 - точки 1 и 2 соединяются линией по береговой линии водного объекта;
 - точки 2 и 3 соединяются прямой линией по акватории водного объекта;
 - точки 3 и 4 соединяются линией по береговой линии водного объекта;
 - точки 4 и 1 соединяются прямой линией по акватории водного объекта;

Номер точки	Северная широта	Восточная долгота
1	69°16'40"	32°07'32,7"
2	69°21'16,7"	32°08'44,8"
3	69°21'16,7"	32°08'51,2"
4	69°16'39,7"	32°07'37,2"

- в акватория участка не входят острова.