

Проект лесовосстановления на лесном участке № 1 / 2023 год

Лесовосстановление: искусственное (естественное, искусственное, комбинированное)

Субъект Российской Федерации: Мурманская область

Лесной район: Северо-таежный район европейской части Российской Федерации

Характеристика местоположения лесного участка:

Лесничество: Кандалакшское

Участковое лесничество: Алакурттинское

Урочище:

№ Квартала: 280

№ Выдела: 25,26

Площадь лесного участка, га: 12,5

(исходные данные для проекта лесовосстановления: материалы обследования лесного участка при выборе способа лесовосстановления, план лесного участка, масштаб 1:10 000 прилагаются к проекту лесовосстановления)

Характеристика лесорастительных условий лесного участка:

Рельеф участка (уклон): холмистый

Гидрологические условия (увлажнение): глубокое залегание грунтовых вод

Почва: дренированная, подзолистая, песчаная свежая на валунных супесях

Характеристика площадей лесного участка:

вырубка (списанные лесные культуры)

(вырубки, гари, прогалины, иные не занятые лесными насаждениями или предназначенные для лесовосстановления земли)

Характеристика вырубки:

Количество пней, тыс. штук/га: 350

Характер и размещение оставленных деревьев и кустарников (куртины, полосы, групповое, равномерное): неравномерное

Степень задернения почвы (слабая, средняя, сильная): средняя

Степень минерализации почвы (% от площади лесного участка): 15%

Состояние очистки от порубочных остатков и валежника (захламленность, м³): слабая (5 - 20 м.куб/га)

а) отсутствует (до 5 м³/га); б) слабая (5-20 м³/га); в) средняя (20-50 м³/га); г) сильная (более 50 м³/га).

Категория доступности для техники: доступная

а) доступная;

б) требуется узкополосная расчистка без корчевки пней;

в) требуется узкополосная расчистка;

г) требуется широкополосная расчистка с корчевкой пней.

Характеристика имеющихся подроста и молодняка лесных древесных пород:

состав пород: 9С1Б

средний возраст, лет: 5

средняя высота, м: 0,5 ✓

количество деревьев и кустарников, тыс. штук/га: 0,48 ✓

размещение их по площади лесного участка (равномерное, неравномерное, групповое): неравномерное ✓

состояние лесных насаждений и их оценка: жизнеспособный

Проектируемый способ лесовосстановления:

искусственное лесовосстановление

(естественное лесовосстановление, искусственное лесовосстановление, комбинированное лесовосстановление (посев, посадка))

Обоснование проектируемого способа лесовосстановления основных лесных древесных пород восстанавливаемых лесов с учетом особенностей производства работ в различных категориях защитных лесов и особо защитных участках лесов (для лесных участков, предназначенных для проведения лесовосстановления, на которых лесовосстановительные мероприятия осуществляются лицами, указанными в подпункте "а" пункта 6 Правил, государственными (муниципальными) учреждениями, указанными в подпункте "б" пункта 6 Правил)

недостаточное количество жизнеспособного подроста главной целевой породы (перечетная ведомость), выбор древесной породы - сосна обыкновенная обусловлен типом условий местопроизрастания ЧС, АЗ, проектируемый породный состав 10С

Сроки и технологии (методы) выполнения работ по лесовосстановлению (для лесных участков, предназначенных для проведения лесовосстановления, на которых лесовосстановительные мероприятия осуществляются лицами, указанными в подпункте "а" пункта 6 Правил, государственными (муниципальными) учреждениями, указанными в подпункте "б" пункта 6 Правил)

подготовка почвы под посев лесных культур, механизированная октябрь 2017 г., напашка плужных борозд глубиной 30-40 см. применяемые машины и орудия: ТДТ - 100 в сцепке с лесокультурным агрегатом финского производства; тяпка.

Размещение и размеры борозд: расстояние между центрами борозд 2,5*3,0 м, формирование 2(двух) отвалов шириной не менее 70 см, борозды прямолинейные или с плавным искривлением, направление с запада на восток.

Метод и способ создания лесных культур: посадка вручную с подновлением посевных мест мотыгой.

Сроки проведения работ: август- сентябрь 2023 г.

расстояние между рядами - 3,0 м, в рядах (шаг посадки) - 0,83 м.

Количество посадочных (посевных мест) на 1 га - 4000 тыс/шт.

Потребность в посадочном (посевном) материале на 1 га 0,4 кг и на всю площадь 5,0 кг.

Схема смешения пород : С-С-С.

Сроки и технологии (методы) выполнения работ по агротехническим уходам (для лесных участков, предназначенных для проведения лесовосстановления, на которых лесовосстановительные мероприятия осуществляются лицами, указанными в подпункте "а" пункта 6 Правил, государственными (муниципальными) учреждениями, указанными в подпункте "б" пункта 6 Правил)

нет

Сроки и технологии (методы) выполнения работ по лесоводственным уходам (для лесных участков, предназначенных для проведения лесовосстановления, на которых лесовосстановительные мероприятия осуществляются лицами, указанными в подпункте "а" пункта 6 Правил, государственными (муниципальными) учреждениями, указанными в подпункте "б" пункта 6 Правил)

нет

Требования к используемому для лесовосстановления посадочному (посевному) материалу:

Характеристика посевного материала:

Порода: сосна

Класс качества семян: 1 (первый)

Селекционная категория: обыкновенная

Место происхождения (лесосеменной район): Мурманская область, Кандалакшское лесничество, Алакурттинское участковое лесничества

Требования к молоднякам, площади которых подлежат отнесению к землям, на которых расположены леса, для признания работ по лесовосстановлению законченными (для лесных участков, предназначенных для проведения лесовосстановления, на которых лесовосстановительные мероприятия осуществляются лицами, указанными в подпункте "а" пункта 6 Правил, государственными (муниципальными) учреждениями, указанными в подпункте "б" пункта 6 Правил):

Порода: 5С5Б

Возраст, лет: не ранее 9 (девяти)

Количество деревьев основных лесных древесных пород, тыс. штук/га: 2,0

Средняя высота, м: 0,9

Объем работ по лесовосстановлению (площадь лесовосстановления, га) (для лесных участков, предназначенных для проведения лесовосстановления, на которых лесовосстановительные мероприятия осуществляются лицами, указанными в подпункте "а" пункта 6 Правил, государственными (муниципальными) учреждениями, указанными в подпункте "б" пункта 6 Правил)

12,5

Проектируемый объем работ по лесовосстановлению (для лесных участков, предназначенных для проведения лесовосстановления, на которых лесовосстановительные мероприятия осуществляются лицами, указанными в подпункте "а" пункта 6 Правил, государственными (муниципальными) учреждениями, указанными в подпункте "б" пункта 6 Правил):

площадь лесовосстановления, га: 12,5

количество жизнеспособных растений основных лесных древесных пород, тыс.штук /га: 4 000

количество жизнеспособных растений основных лесных древесных пород на всей площади, тыс. штук: 50 000

Исполнитель работ по лесовосстановлению:



генеральный директор

Должность (При наличии)

Подпись

Майстро Алёна Александровна

(Фамилия, имя, отчество -
последнее при наличии)

24.08.2023

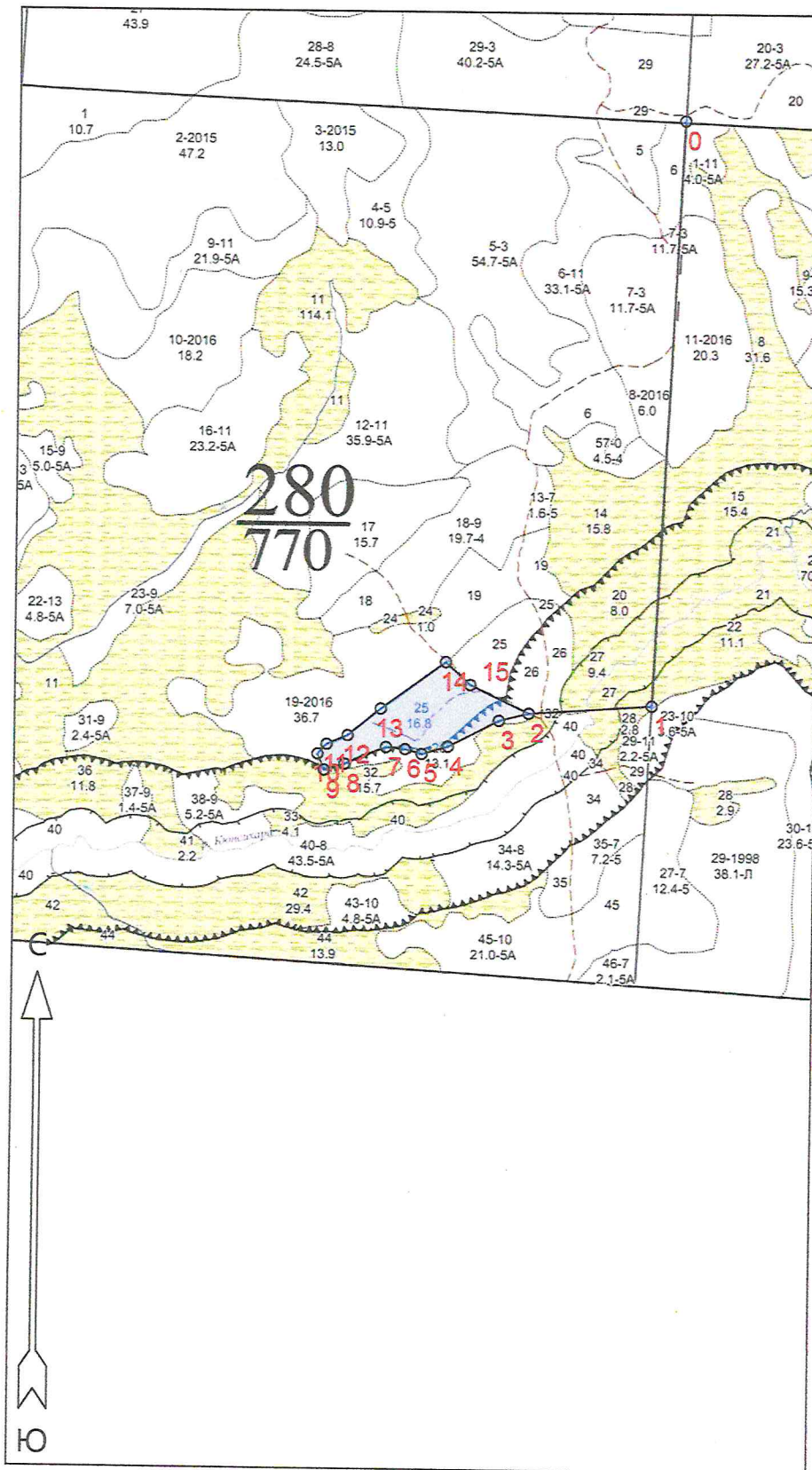
Число, месяц, год

Субъект Российской Федерации:
 Лесной район:
 Лесничество:
 Участковое лесничество:

Чертеж участка к проекту
 искусственного лесовосстановления

№ квартала 280, № выдела 25,26
 Площадь участка 12.50 га

Масштаб 1 : 25000



Экспликация лесосеки		
Номера точек	Широта	Долгота
Привязка		
0	67° 08' 41.00000"	3° 00' 59.12000"
1	67° 07' 30.88207"	3° 00' 50.37758"
Лесосека		
2	67° 07' 29.83691"	3° 00' 12.30811"
3	67° 07' 28.93752"	3° 00' 03.13117"
4	67° 07' 25.72604"	2° 59' 47.39836"
5	67° 07' 24.80605"	2° 59' 39.31140"
6	67° 07' 25.37307"	2° 59' 34.16515"
7	67° 07' 25.59729"	2° 59' 28.28372"
8	67° 07' 23.53094"	2° 59' 15.49162"
9	67° 07' 22.78356"	2° 59' 09.16909"
10	67° 07' 24.72121"	2° 59' 07.11059"
11	67° 07' 25.91737"	2° 59' 09.90427"
12	67° 07' 26.99715"	2° 59' 16.37383"
13	67° 07' 30.24249"	2° 59' 26.51929"
14	67° 07' 35.87771"	2° 59' 46.51614"
15	67° 07' 33.18582"	2° 59' 54.16200"

Условные обозначения

Эксплуатационный участок

Чертил: представитель арендатора

подпись

А.В. Ванкевич
 Ф.И.О.

Субъект Федерации Мурманская область

АКТ
ОБСЛЕДОВАНИЯ УЧАСТКА
ПРИ ВЫБОРЕ СПОСОБА И ТЕХНОЛОГИИ ЛЕСОВОССТАНОВЛЕНИЯ

1. Лесничество Кандалакшское
2. Участковое лесничество Алакургтинское
3. Номер(а) лесного квартала 280
4. Номер(а) лесотаксационного выдела (выделов): 25,26
5. Площадь участка, с точностью до 0,0000 га: 12,5 га
6. План лесного участка (прилагается к акту)
7. Категория площадей участка лесовосстановления: списанные в 2020 году лесные культуры 2018 года производства, выд 25- 10.90 га; выд. 26 -1.60 га.
(вырубка, гарь, иная (год, месяц))
8. Исходный породный состав участка лесовосстановления 10С
(до вырубки, гари, гибели)
9. Условия для работы техники:
 - 9.1. Количество пней 350 шт./га, средний диаметр - 30 см, высота пней -15 см, в т.ч. высотой 30 см и более ----- см
 - 9.2. Захламленность, м³/га слабая ✓
(отсутствует - менее 5 м³/га, слабая - 5 - 20 м³/га, средняя - 20 - 50 м³/га, сильная > 50 м³/га)
 - 9.3. Завалуненность, % 55%
 - 9.4. Доступность для работы техники доступная
10. Характеристика природно-климатических и лесорастительных условий лесного участка:
 - 10.1. Лесорастительная зона таёжная
 - 10.2. Лесной район северо - таёжный район европейской части Российской Федерации
 - 10.3. Целевое назначение лесов эксплуатационные
 - 10.4. Рельеф холмистый
 - 10.5. Почва дренированная, подзолистая, песчаная свежая на валунных супесях
(тип, степень увлажнения, механический состав)
 - 10.6. Тип леса (тип вырубки, тип лесорастительных условий) ЧС, АЗ
 - 10.7. Степень задернение почвы средняя
(отсутствует - до 10%%, слабая - 11-30%%, средняя - 31-50%%, сильная >50%%)
11. Характеристика подроста главных (целевых) пород (перечетная ведомость прилагается):
 - 11.1. Средняя высота 0,10 м
 - 11.2. Средний возраст 5 лет
 - 11.3. Количество, всего 0,45 тыс.шт./га, в том числе по породам: 9С1Б
 - 11.4. Категория густоты редкий
 - 11.5. Распределение по площади не равномерное
(редкий, средний, густой, равномерное, неравномерное, групповое)
 - 11.6. Жизнеспособность подроста жизнеспособный
(жизнеспособный, нежизнеспособный)
12. Характеристика возобновления мягколиственных пород:
 - 12.1. Порода береза
 - 12.2. Количество 0,03 тыс.шт./га,
 - 12.3. Средняя высота 1,0 м
13. Источники обсеменения стены леса
(порода, источник: одиночные (шт./га), куртины, полосы, стены леса)
14. Характеристика санитарного состояния отсутствуют
(заселенность вредными организмами, болезни леса)
15. Предложения для разработки Проекта лесовосстановления:
 - 15.1. Способ лесовосстановления искусственный
(естественный, искусственный, комбинированный)

- 15.2. Главные (целевые) породы сосна обыкновенная
- 15.3. Срок лесовосстановления начало сентябрь 2023 – окончание не ранее октября 2032 года
(начало, окончание (месяц, год))
16. Необходимость проведения предварительных и сопутствующих мероприятий:
- 16.1. Очистка вырубki, гари не предусмотрено
- 16.2. Санитарные мероприятия не предусмотрено
- 16.3. Противопожарные мероприятия не предусмотрено
- 16.4. Иные предложения дополнение лесных культур по итогам инвентаризации третьего года выращивания.

Обследование проведено:

Исполнитель: уч. лесничий Алакерттинского уч. л-ва

А.В.Ванкевич / 21.08.2022

Согласовано:

Представитель лесничества: инженер по лесовосстановлению Кандалакиского л-ва

должность

подпись

Малухина И.А.

Ф.И.О.

дата

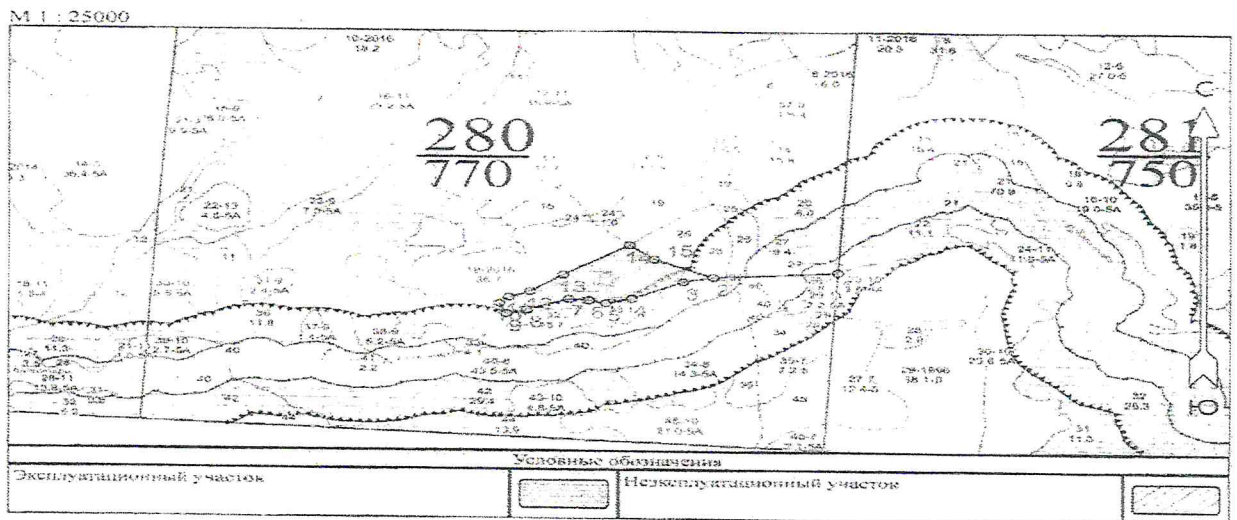
Представитель исполнителя: Генеральный директор ООО «Войта»
Майстро А.А. /



Приложение 1 к акту
обследования лесного
участка

План участка для проведения лесовосстановления

Лесничество Кандалакшское
 Участковое лесничество Алакургтинскре
 Номер(а) лесного квартала 280
 Номер(а) лесотаксационного выдела (выделов): 25; 26
 Площадь участка, с точностью до 0,0000 га 12.5



Номер а точек	Координаты		Азимуты линий	Длина, м	15	48.34080°	54.32543°	101° 55'	241.3
	Широта	Долгота							
0 - 1	67° 08'	30° 10'	169° 16'	2170.7					
	53.46309"	06.88031"							
1 - 2	67° 07'	30° 08'	252° 27'	458.4					
	43.34516"	58.14378"							
2 - 3	67° 07'	30° 09'	242° 30'	113.7					
	42.30000"	20.10000"							
3 - 4	67° 07'	30° 09'	222° 47'	213.5					
	41.40061"	10.92925"							
4 - 5	67° 07'	30° 08'	340° 10'	101.2					
	35.18913"	55.20705"							
5 - 6	67° 07'	30° 08'	272° 20'	64.2					
	37.26914"	47.12555"							
6 - 7	67° 07'	30° 08'	262° 06'	71.0					
	37.83616"	41.98277"							
7 - 8	67° 07'	30° 08'	233° 59'	166.4					
	38.06039"	36.10531"							
8 - 9	67° 07'	30° 08'	239° 34'	79.4					
	35.99403"	23.32184"							
9 - 10	67° 07'	30° 08'	324° 05'	64.8					
	35.24664"	17.00358"							
10 - 11	67° 07'	30° 09'	28° 43'	49.9					
	57.15429"	14.94647"							
11 - 12	67° 07'	30° 08'	53° 15'	84.6					
	38.38046"	17.73825"							
12 - 13	67° 07'	30° 08'	37° 02'	157.8					
	39.46024"	24.20346"							
13 - 14	67° 07'	30° 08'	40° 32'	296.7					
	42.70558"	34.34208"							

Условные обозначения :
 Общая площадь : 12,5 га.
 Эксплуатационная площадь : 12,5 га.

ПЕРЕЧЕТНАЯ ВЕДОМОСТЬ
ЖИЗНЕСПОСОБНОГО ПОДРОСТА ПРИ ОБСЛЕДОВАНИИ
УЧАСТКА № 1 /2023 ГОД ЛЕСОВОССТАНОВЛЕНИЯ

Лесничество Кандалакшское
 Участковое лесничество Алакургтинское
 Номер(а) лесного квартала 280
 Номер(а) лесотаксационного выдела (выделов): 25, 26
 Площадь участка, с точностью до 0,0000 га 12.5

	Порода	Распределение подроста по высоте, шт.				Средняя высота, м	Средний возраст, лет
		Мелкий (до 0,5 м)	Средний (0,51-1,5 м)	Крупный (свыше 1,5 м)	Итого		
Пробные площади № 1- 50 общей площадью 0,1 га Всего подроста на пробных площадках главных (целевых) пород	С	74	9	1		0,10	5
	Б	2	3	-		1,0	10
Коэффициент перевода		0,5	0,8	1,0			
С учетом коэффициента	С	37	7	1	39		
	Б	1	2	-	6		
Итого на 1 га.	С	370	72	10	452	0,1	
	Б	10	20	-	30	1,0	
Итого на площади 12.5 га в пересчете на крупный, подроста главных (целевых) пород, тыс. шт.	С	4625	903	122	5650		5
	Б	125	250	-	375		5

ПЕРЕЧЕТНАЯ ВЕДОМОСТЬ
ЖИЗНЕСПОСОБНОГО ПОДРОСТА ПРИ ОБСЛЕДОВАНИИ
УЧАСТКА № 1 /2023 ГОД ЛЕСОВОССТАНОВЛЕНИЯ

Лесничество Кандалакшское
 Участковое лесничество Алакүрттинское
 Номер(а) лесного квартала 280
 Номер(а) лесотаксационного выдела (выделов): 25, 26
 Площадь участка, с точностью до 0,0000 га 12.5

	Порода	Распределение подроста по высоте, шт.				Средняя высота, м	Средний возраст, лет
		Мелкий (до 0,5 м)	Средний (0,51-1,5 м)	Крупный (свыше 1,5 м)	Итого		
Пробные площади № 1- 50 общей площадью 0,1 га Всего подроста на пробных площадках главных (целевых) пород	С	74	9	1		0.10	5
	Б	2	3	-		1.0	10
Коэффициент перевода		0,5	0,8	1,0			
С учетом коэффициента	С	37	7	1	39		
	Б	1	2	-	6		
Итого на 1 га.	С	370	72	10	452	0,1	
	Б	10	20	-	30	1,0	
Итого на площади 12.5 га в пересчете на крупный, подроста главных (целевых) пород, тыс. шт.	С	4625	903	122	5650		5
	Б	125	250	-	375		5