

Проект лесовосстановления на лесном участке № 7а / 2023 год

Лесовосстановление: искусственное (естественное, искусственное, комбинированное)

Субъект Российской Федерации: Мурманская область

Лесной район: Северо-таежный район европейской части Российской Федерации

Характеристика местоположения лесного участка:

Лесничество: Ковдозерское

Участковое лесничество: Зеленоборское

Урочище:

№ Квартала: 241

№ Выдела: в.42- 0.9 га., в.46-0.9 га.

Площадь лесного участка, га: 1,8

(исходные данные для проекта лесовосстановления: материалы обследования лесного участка при выборе способа лесовосстановления, план лесного участка, масштаб 1:10 000 прилагаются к проекту лесовосстановления)

Характеристика лесорастительных условий лесного участка:

Рельеф участка (уклон): равнинный, холмистый

Гидрологические условия (увлажнение): умеренное среднее залегание грунтовых вод

Почва: хорошо дренированная, слабо позолистая свежая на валунных супесях

Характеристика площадей лесного участка:

вырубка 2022 года

(вырубки, гари, прогалины, иные не занятые лесными насаждениями или предназначенные для лесовосстановления земли)

Характеристика вырубки:

Количество пней, тыс. штук/га: 0,865

Характер и размещение оставленных деревьев и кустарников (куртины, полосы, групповое, равномерное): неравномерное

Степень задернения почвы (слабая, средняя, сильная): сильная

Степень минерализации почвы (% от площади лесного участка): 7%

Состояние очистки от порубочных остатков и валежника (захламленность, м3): слабая (5 - 20 м.куб/га)

а) отсутствует (до 5 м3/га); б) слабая (5-20 м3/га); в) средняя (20-50 м3/га); г) сильная (более 50 м3/га).

Категория доступности для техники: доступная

а) доступная;

б) требуется узкополосная расчистка без корчевки пней;

в) требуется узкополосная расчистка;

г) требуется широкополосная расчистка с корчевкой пней.

Характеристика имеющихся подроста и молодняка лесных древесных пород:

состав пород: 3С7Б+Е

средний возраст, лет: 10

средняя высота, м: 1

количество деревьев и кустарников, тыс. штук/га: 0,906

размещение их по площади лесного участка (равномерное, неравномерное, групповое): неравномерное

состояние лесных насаждений и их оценка: удовлетворительное

Проектируемый способ лесовосстановления:

искусственное лесовосстановление

(естественное лесовосстановление, искусственное лесовосстановление, комбинированное лесовосстановление (посев, посадка))

Обоснование проектируемого способа лесовосстановления основных лесных древесных пород восстанавливаемых лесов с учетом особенностей производства работ в различных категориях защитных лесов и особо защитных участках лесов (для лесных участков, предназначенных для проведения лесовосстановления, на которых лесовосстановительные мероприятия осуществляются лицами, указанными в подпункте "а" пункта 6 Правил, государственными (муниципальными) учреждениями, указанными в подпункте "б" пункта 6 Правил)

недостаточное количество жизнеспособного подроста главной (целевой) породы- менее 0,6 тыс.шт./га (перечетная ведомость возобновления), выбор древесной породы - сосна обыкновенная обусловлен типом условий местопроизрастания сосняк черничный ЧС А2, проектируемый породный состав 10С.

Сроки и технологии (методы) выполнения работ по лесовосстановлению (для лесных участков, предназначенных для проведения лесовосстановления, на которых лесовосстановительные мероприятия осуществляются лицами, указанными в подпункте "а" пункта 6 Правил, государственными (муниципальными) учреждениями, указанными в подпункте "б" пункта 6 Правил)

Обработка почвы механизированная бороздами, 2-3 квартал 2023 года, глубина обработки почвы до 15 см, Применяемые машины и орудия: трактор ТДТ-55 в сцепе с плугом ПЛ-1. Размещение и размеры борозд на площади и их направление: с запада на восток, среднее расстояние между бороздами 4,0 м. Проектируется лесовосстановление методом посадки лесных культур, посадка ручная сеянцами с ЗКС посадочной трубой, сроки посадки лесных культур: сентябрь-октябрь 2023 года, размещение посадочных мест: расстояние между рядами 4,0 м, в рядах 0,83 м.

Сроки и технологии (методы) выполнения работ по агротехническим уходам (для лесных участков, предназначенных для проведения лесовосстановления, на которых лесовосстановительные мероприятия осуществляются лицами, указанными в подпункте "а" пункта 6 Правил, государственными (муниципальными) учреждениями, указанными в подпункте "б" пункта 6 Правил)

дополнение лесных культур будет проведено по мере необходимости (с приживаемостью 25-85% от количества деревьев основной породы) по результатам осенней инвентаризации 2025 года не позднее июня 2026 года.

Сроки и технологии (методы) выполнения работ по лесоводственным уходам (для лесных участков, предназначенных для проведения лесовосстановления, на которых лесовосстановительные мероприятия осуществляются лицами, указанными в подпункте "а" пункта 6 Правил, государственными (муниципальными) учреждениями, указанными в подпункте "б" пункта 6 Правил)

нет

Требования к используемому для лесовосстановления посадочному (посевному) материалу:

Порода: сосна обыкновенная

Вид посадочного материала (сеянцы, саженцы с открытой (закрытой) корневой системой, селекционная категория происхождения семян, лесосеменной район): Сеянцы с закрытой корневой системой, первый лесосеменной район

Возраст, лет: 1-2 года

Высота, см: не менее 8.0

Диаметр корневой шейки, мм: не менее 2.0 мм.

Характеристика посевного материала:

Требования к молоднякам, площади которых подлежат отнесению к землям, на которых расположены леса, для признания работ по лесовосстановлению завершенными (для лесных участков, предназначенных для проведения лесовосстановления, на которых лесовосстановительные мероприятия осуществляются лицами, указанными в подпункте "а" пункта 6 Правил, государственными (муниципальными) учреждениями, указанными в подпункте "б" пункта 6 Правил):

Порода: сосна обыкновенная

Возраст, лет: не менее 9

Количество деревьев основных лесных древесных пород, тыс. штук/га: не менее 2000

Средняя высота, м: 0,9

Объем работ по лесовосстановлению (площадь лесовосстановления, га) (для лесных участков, предназначенных для проведения лесовосстановления, на которых лесовосстановительные мероприятия осуществляются лицами, указанными в подпункте "а" пункта 6 Правил, государственными (муниципальными) учреждениями, указанными в подпункте "б" пункта 6 Правил)

1,8

Проектируемый объем работ по лесовосстановлению (для лесных участков, предназначенных для проведения лесовосстановления, на которых лесовосстановительные мероприятия осуществляются лицами, указанными в подпункте "а" пункта 6 Правил, государственными (муниципальными) учреждениями, указанными в подпункте "б" пункта 6 Правил):

площадь лесовосстановления, га: 1,8

количество жизнеспособных растений основных лесных древесных пород, тыс.штук /га: 3 000

количество жизнеспособных растений основных лесных древесных пород на всей площади, тыс. штук: 5 400

Исполнитель работ по лесовосстановлению:

первый заместитель начальника
ГОБУ "Мурманская база авиационной
охраны лесов"

Должность (При наличии)



Подпись

Сухарев Дмитрий Валерьевич
(Фамилия, имя, отчество -
последнее при наличии)

10.04.2023

Число, месяц, год

АКТ
ОБСЛЕДОВАНИЯ УЧАСТКА
ПРИ ВЫБОРЕ СПОСОБА И ТЕХНОЛОГИИ ЛЕСОВОССТАНОВЛЕНИЯ

1. Лесничество Ковдозерское
2. Участковое лесничество Зеленоборское
3. Номер(а) лесного квартала 241
4. Номер(а) лесотаксационного выдела (выделов): 42, 46
5. Площадь участка, с точностью до 0,0000 га 1,8 га (в.42-0,9 га, в.46-0,9 га)
6. План лесного участка (прилагается к акту)
7. Категория площадей участка лесовосстановления вырубка 2022 года
(вырубка, гарь, иная (год, месяц))
8. Наименование организации и основания возникновения обязательств Договор аренды лесного участка № 1465-2018-08 от 14.05.2019 года,
договор аренды лесного участка № 1549-2020-06 от 07.10.2020 года
(номер договора аренды лесного участка, постоянного (бессрочного) пользования, безвозмездного пользования, сервитута, номер лесной декларации, основания для перевода в земли иных категорий)
9. Исходный породный состав участка лесовосстановления 10С+Е
(до вырубки, гари, гибели)
10. Условия для работы техники:
 - 10.1. Количество пней 865 шт./га, средний диаметр 22 см, высота пней 15 см, в т.ч. высотой 30 см и более ----- см
 - 10.2. Захламленность, м³/га слабая – до 20 м³/га
(отсутствует - менее 5 м³/га, слабая - 5 - 20 м³/га, средняя - 20 - 50 м³/га, сильная > 50 м³/га)
 - 10.3. Завалуненность, % до 25%
 - 10.4. Доступность для работы техники а) доступная
 - 11.1. Лесорастительная зона таёжная
 - 11.2. Лесной район северо - таёжный район европейской части Российской Федерации
 - 11.3. Целевое назначение лесов эксплуатационные леса
 - 11.4. Рельеф равнинный, холмистый
 - 11.5. Почва хорошо дренированная, слабо подзолистая свежая на валунных супесях
(тип, степень увлажнения, механический состав)
 - 11.6. Тип леса (тип вырубки, тип лесорастительных условий) ЧС А2, Б-5
 - 11.7. Степень задернения почвы сильная
(отсутствует - до 10%%, слабая - 11-30%%, средняя - 31-50%%, сильная >50%%)
12. Характеристика подроста главных (целевых) пород (перечетная ведомость прилагается):
 - 12.1. Средняя высота 1,0 м
 - 12.2. Средний возраст 10 лет
 - 12.3. Количество, всего 0,306 тыс.шт./га, в том числе по породам: С-0,273, Е-0,033
 - 12.4. Категория густоты редкий
 - 12.5. Распределение по площади неравномерное
(редкий, средний, густой, равномерное, неравномерное, групповое)
 - 12.6. Жизнеспособность подроста жизнеспособный
(жизнеспособный, нежизнеспособный)
13. Характеристика возобновления мягколиственных пород:
 - 13.1. Порода Берёза
 - 13.2. Количество 0,600 тыс.шт./га,
 - 13.3. Средняя высота 1,0 м
14. Источники обсеменения стены леса
(порода, источник: одиночные (шт./га), куртины, полосы, стены леса)
15. Характеристика санитарного состояния отсутствие вредных организмов и болезней леса
(заселенность вредными организмами, болезни леса)
16. Предложения для разработки Проекта лесовосстановления:
 - 16.1. Способ лесовосстановления искусственный (посадка лесных культур)
(естественный, искусственный, комбинированный)
 - 16.2. Главные (целевые) породы сосна обыкновенная

16.3. Срок лесовосстановления начало – 3 кв 2023 г., окончание – не ранее сентября 2032 г.
(начало, окончание (месяц, год))

17. Необходимость проведения предварительных и сопутствующих мероприятий:

17.1. Очистка вырубki, гари не предусмотрено

17.2. Санитарные мероприятия не предусмотрено

17.3. Противопожарные мероприятия не предусмотрено

17.4. Иные предложения агротехнический уход (дополнение) по результатам осенней инвентаризации 2025 года (при необходимости)

Обследование проведено:

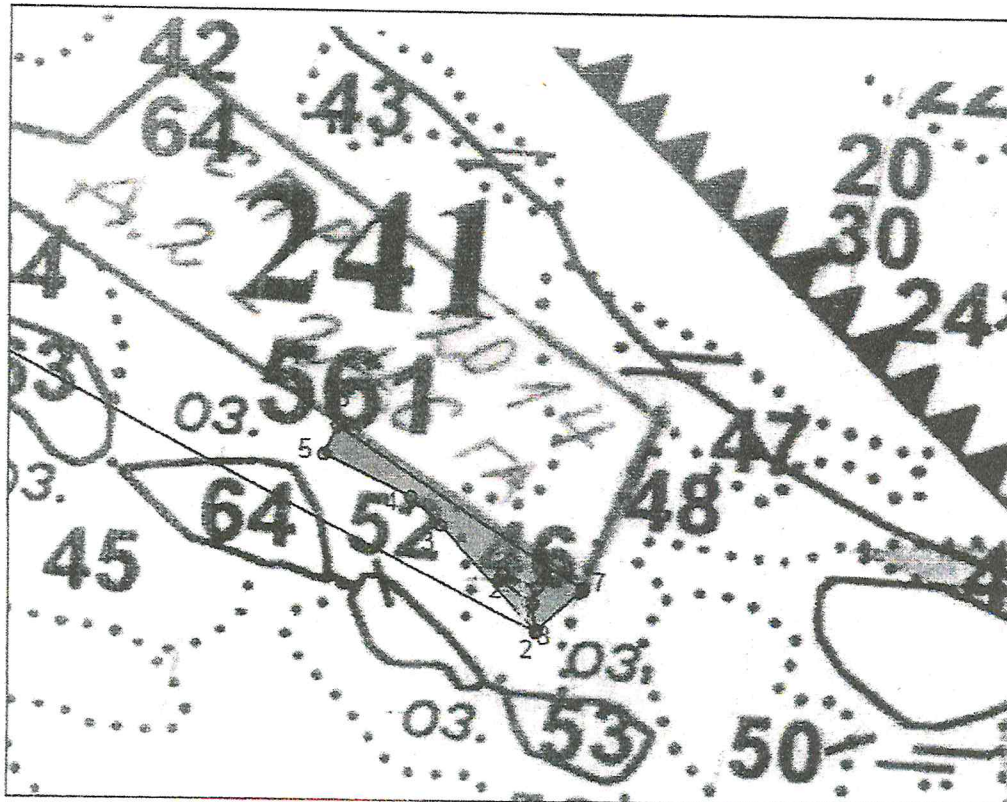
Исполнитель: участковый лесничий /  / Геращенко К.Г. / 12.09.2022г
должность подпись Ф.И.О. дата

Приложение 1 к акту
обследования лесного
участка


План участка для проведения лесовосстановления

Лесничество Ковдозерское
 Участковое лесничество Зеленоборское
 Номер(а) лесного квартала 241
 Номер(а) лесотаксационного выдела (выделов): 42, 46
 Площадь участка, с точностью до 0,0000 га 1,8 га

Масштаб 1:10 000



Общая площадь: 1,88 га
 Эксплуатационная площадь: 1,8 га
 Масштаб: 1 : 10 000

Условные обозначения:

 Эксплуатационная площадь
 Неэксплуатационная площадь

Общая площадь – 1,88 га

№ линий	Азимут	Длина
2 – 3	319 ⁰	198
3 – 4	314 ⁰	58
4 – 5	296 ⁰	132
5 – 6	25 ⁰	44
6 – 7	124 ⁰	405
7 – 8	227 ⁰	86

Координаты	
N66 41.467	E32 49.093
N66 41.547	E32 48.916
N66 41.569	E32 48.859
N66 41.600	E32 48.698
N66 41.622	E32 48.724
N66 41.498	E32 49.179

Неэксплуатационная площадь (скальник) – 0,08 га

№ линий	Азимут	Длина
2 – 1'	353 ⁰	41
1' – 2'	307 ⁰	56
2' – 3'	30 ⁰	9
3' – 4'	113 ⁰	50
4' – 5'	194 ⁰	23

Координаты	
N66 41.467	E32 49.093
N66 41.489	E32 49.086
N66 41.507	E32 49.025
N66 41.511	E32 49.031
N66 41.501	E32 49.094

Приложение 2 к акту
обследования лесного
участка

ПЕРЕЧЕТНАЯ ВЕДОМОСТЬ
ЖИЗНЕСПОСОБНОГО ПОДРОСТА ПРИ ОБСЛЕДОВАНИИ
УЧАСТКА № 7а / 2023 ГОД ЛЕСОВОССТАНОВЛЕНИЯ

Лесничество Ковдозерское
Участковое лесничество Зеленоборское
Номер(а) лесного квартала 241
Номер(а) лесотаксационного выдела (выделов): 42, 46
Площадь участка, с точностью до 0,0000 га 1,8

Номер пробной площади (п.п.) номера учетных площадок	Порода	Распределение подроста по высоте, шт.				Средняя высота, м	Средний возраст, лет
		Мелкий (до 0,5 м)	Средний (0,51-1,5 м)	Крупный (свыше 1,5 м)	Итого		
Пробные площадки №1-№30 общей площадью 300 м ² ,	Сосна	10	4	0			
	Ель	2	0	0			
	Берёза	0	10	10			
Всего по участку подроста главных (целевых) пород, в пересчете на 1 га	Сосна	333	133	0			
	Ель	67	0	0			
	Берёза	0	333	333			
Коэффициент перевода		0,5	0,8	1,0			
С учетом коэффициента	Сосна	167	106	0	273		
	Ель	33	0	0	33		
	Берёза	0	267	333	600		
Итого в пересчете на крупный, подроста главных (целевых) пород, тыс. шт.	Сосна	167	106	0	273	1,0 м	10
	Ель	33	0	0	33		

Перечетная ведомость возобновления кв. 241в.42,46 – 1,8 га

№ пробных площадок (с-по)	Размер площади в м ²	Наименование пород и их высота										Количество поросли			Оценка возобновлен ии			
		До 0,5 м			0,6 – 1,5 м			Свыше 1,5 м				Итого	Итого					
		сосна	ель	берез	сосна	ель	берез	сосна	ель	берез	итого							
1-10	100.	3	1		4	2		4	6				3	3				
11-20	100	3	1		4	2		4	6				3	3				
21-30	100	4	0		4	0		2	2				4	4				
Итого на пробных площадк ах	300 м ²	10	2		12	4		10	14				10	10				
Итого в пересчете на 1 га с учетом коэффици .перече та	10000 м ²	167	33		200	106		267	466				333	333				

«...12...».....09..... 2022 г.

Подпись:

Герашенко К.Г.