

## Проект лесовосстановления на лесном участке № 13 / 2023 год

Лесовосстановление: искусственное (естественное, искусственное, комбинированное)

Субъект Российской Федерации: Мурманская область

Лесной район: Северо-таежный район европейской части Российской Федерации

### Характеристика местоположения лесного участка:

Лесничество: Мончегорское

Участковое лесничество: Мончеозерское

Урочище:

№ Квартала: 235

№ Выдела: 3

Площадь лесного участка, га: 0,7

(исходные данные для проекта лесовосстановления: материалы обследования лесного участка при выборе способа лесовосстановления, план лесного участка, масштаб 1:10 000 прилагаются к проекту лесовосстановления)

### Характеристика лесорастительных условий лесного участка:

Рельеф участка (уклон): равнинный

Гидрологические условия (увлажнение): глубокое залегание грунтовых вод

Почва: хорошо дренированная, подзолистая, песчаная, каменисто-песчаная, свежая на валунных супесях

### Характеристика площадей лесного участка:

погибшие насаждения

(вырубки, гари, прогалины, иные не занятые лесными насаждениями или предназначенные для лесовосстановления земли)

### Характеристика вырубки:

Нет вырубки

### Характеристика имеющихся подроста и молодняка лесных древесных пород:

Нет подроста и молодняка

### Проектируемый способ лесовосстановления:

искусственное лесовосстановление

(естественное лесовосстановление, искусственное лесовосстановление, комбинированное лесовосстановление (посев, посадка))

**Обоснование проектируемого способа лесовосстановления основных лесных древесных пород восстанавливаемых лесов с учетом особенностей производства работ в различных категориях защитных лесов и особо защитных участках лесов (для лесных участков, предназначенных для проведения лесовосстановления, на которых лесовосстановительные мероприятия осуществляются лицами, указанными в подпункте "а" пункта 6 Правил, государственными (муниципальными) учреждениями, указанными в подпункте "б" пункта 6 Правил)**

Недостаточное количество жизнеспособного подроста (перечетная ведомость), выбор древесной породы-сосна обыкновенная обусловлен типом условий местопроизростания БР А2, проектируемый породный состав 10С

**Сроки и технологии (методы) выполнения работ по лесовосстановлению (для лесных участков, предназначенных для проведения лесовосстановления, на которых лесовосстановительные мероприятия осуществляются лицами, указанными в подпункте "а" пункта 6 Правил, государственными (муниципальными) учреждениями, указанными в подпункте "б" пункта 6 Правил)**

Подготовка почвы частичная, механизированная нарезка борозд сентябрь-октябрь 2023, глубина обработки почвы до 15 см. Применяемые машины: трактор ТДТ-55 в сцепе с лесным плугом. Размещение и размеры борозд на площади и их направлении: с севера на юг, проектируется лесовосстановление методом посадки лесных культур вручную под посадочную трубу, сроки посадки лесных культур: сентябрь-октябрь 2023 года, размещение посадочных мест: среднее расстояние между рядами 2,7 м, в рядах 1,2 м, схема смешения древесных пород С-С-С

**Сроки и технологии (методы) выполнения работ по агротехническим уходам (для лесных участков, предназначенных для проведения лесовосстановления, на которых лесовосстановительные мероприятия осуществляются лицами, указанными в подпункте "а" пункта 6 Правил, государственными (муниципальными) учреждениями, указанными в подпункте "б" пункта 6 Правил)**

По результатам осенней инвентаризации 2025 года, проводимой с июля по октябрь и установления приживаемости в процентном соотношении от 25 до 85 % от общего количества деревьев основной породы провести, при необходимости, дополнение лесных культур в июне 2026 года

**Сроки и технологии (методы) выполнения работ по лесоводственным уходам (для лесных участков, предназначенных для проведения лесовосстановления, на которых лесовосстановительные мероприятия осуществляются лицами, указанными в подпункте "а" пункта 6 Правил, государственными (муниципальными) учреждениями, указанными в подпункте "б" пункта 6 Правил)**

Нет

**Требования к используемому для лесовосстановления посадочному (посевному) материалу:**

Порода: Сосна обыкновенная

Вид посадочного материала (сеянцы, саженцы с открытой (закрытой) корневой системой, селекционная категория происхождения семян, лесосеменной район): сеянцы ЗКС

Возраст, лет: 1

Высота, см: 8

Диаметр корневой шейки, мм: 2 мм.

**Характеристика посевного материала:**

**Требования к молоднякам, площади которых подлежат отнесению к землям, на которых расположены леса, для признания работ по лесовосстановлению завершенными (для лесных участков, предназначенных для проведения лесовосстановления, на которых лесовосстановительные мероприятия осуществляются лицами, указанными в подпункте "а" пункта 6 Правил, государственными (муниципальными) учреждениями, указанными в подпункте "б" пункта 6 Правил):**

Порода: Сосна обыкновенная

Возраст, лет: не ранее 9

Количество деревьев основных лесных древесных пород, тыс. штук/га: не менее 2

Средняя высота, м: не менее 0,8

**Объем работ по лесовосстановлению (площадь лесовосстановления, га) (для лесных участков, предназначенных для проведения лесовосстановления, на которых лесовосстановительные мероприятия осуществляются лицами, указанными в подпункте "а" пункта 6 Правил, государственными (муниципальными) учреждениями, указанными в подпункте "б" пункта 6 Правил)**

0,7

**Проектируемый объем работ по лесовосстановлению (для лесных участков, предназначенных для проведения лесовосстановления, на которых лесовосстановительные мероприятия осуществляются лицами, указанными в подпункте "а" пункта 6 Правил, государственными (муниципальными) учреждениями, указанными в подпункте "б" пункта 6 Правил):**

площадь лесовосстановления, га: 0,7

количество жизнеспособных растений основных лесных древесных пород, тыс. штук /га: 3

количество жизнеспособных растений основных лесных древесных пород на всей площади, тыс. штук: 2,1

**Исполнитель работ по лесовосстановлению:**

первый заместитель начальника  
ГОБУ "Мурманская база авиационной  
охраны лесов"

Должность (При наличии)



Подпись

Сухарев Дмитрий Валерьевич  
(Фамилия, имя, отчество -  
последнее при наличии)

06.09.2023

Число, месяц, год



Субъект Федерации Мурманская область

АКТ  
ОБСЛЕДОВАНИЯ УЧАСТКА  
ПРИ ВЫБОРЕ СПОСОБА И ТЕХНОЛОГИИ ЛЕСОВОССТАНОВЛЕНИЯ

1. Лесничество Мончегорское
2. Участковое лесничество Мончеозерское
3. Номер(а) лесного квартала 235
4. Номер(а) лесотаксационного выдела (выделов): 3
5. Площадь участка, с точностью до 0,0000 га 0,7
6. План лесного участка (прилагается к акту)
7. Категория площадей участка лесовосстановления погибшие насаждения  
(вырубка, гарь, иная (год, месяц))
8. Исходный породный состав участка лесовосстановления -  
(до вырубки, гарь, гибели)
9. Условия для работы техники:
  - 9.1. Количество пней 300 шт./га, средний диаметр 20 см, высота пней 15 см, в т.ч. высотой 30 см и более - см
  - 9.2. Захламленность, м<sup>3</sup>/га слабая до 20 м<sup>3</sup>/га  
(отсутствует - менее 5 м<sup>3</sup>/га, слабая - 5 - 20 м<sup>3</sup>/га, средняя - 20 - 50 м<sup>3</sup>/га, сильная > 50 м<sup>3</sup>/га)
  - 9.3. Завалуненность, % 26-50%
  - 9.4. Доступность для работы техники доступная
10. Характеристика природно-климатических и лесорастительных условий лесного участка:
  - 10.1. Лесорастительная зона таёжная
  - 10.2. Лесной район северо - таёжный район европейской части Российской Федерации
  - 10.3. Целевое назначение лесов эксплуатационные
  - 10.4. Рельеф равнинный
  - 10.5. Почва хорошо дренированная, подзолистая, песчаная, каменисто-песчаная, свежая на валунных супесях  
(тип, степень увлажнения, механический состав)
  - 10.6. Тип леса (тип вырубки, тип лесорастительных условий) 5А, БР, А2
  - 10.7. Степень задернения почвы средняя  
(отсутствует - до 10%, слабая - 11-30%, средняя - 31-50%, сильная > 50%)
11. Характеристика подроста главных (целевых) пород (перечетная ведомость прилагается):
  - 11.1. Средняя высота - м
  - 11.2. Средний возраст - лет
  - 11.3. Количество, всего - тыс.шт./га, в том числе по породам: \_\_\_\_\_
  - 11.4. Категория густоты \_\_\_\_\_
  - 11.5. Распределение по площади \_\_\_\_\_  
(редкий, средний, густой, равномерное, неравномерное, групповое)
  - 11.6. Жизнеспособность подроста \_\_\_\_\_  
(жизнеспособный, нежизнеспособный)
12. Характеристика возобновления мягколиственных пород:
  - 12.1. Порода береза
  - 12.2. Количество 1,0 тыс.шт./га,
  - 12.3. Средняя высота 2 м
13. Источники обсеменения отсутствует  
(порода, источник: одиночные (шт./га), куртины, полосы, стены леса)
14. Характеристика санитарного состояния отсутствие вредных организмов и болезней леса  
(заселенность вредными организмами, болезни леса)
15. Предложения для разработки Проекта лесовосстановления:
  - 15.1. Способ лесовосстановления искусственный  
(естественный, искусственный, комбинированный)
  - 15.2. Главные (целевые) породы сосна обыкновенная
  - 15.3. Срок лесовосстановления сентябрь-октябрь 2023 г., окончание - не ранее сентябрь 2032 г.  
(начало, окончание (месяц, год))

16. Необходимость проведения предварительных и сопутствующих мероприятий:

16.1. Очистка вырубki, гари не предусмотрено

16.2. Санитарные мероприятия не предусмотрено

16.3. Противопожарные мероприятия не предусмотрено

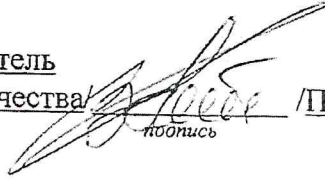
16.4. Иные предложения агротехнический уход (дополнение) по результатам осенней инвентаризации 2025 года (при необходимости)

Обследование проведено:

Исполнитель: зам. руководителя – руководитель

филиала Мончегорского лесничества

должность



/Петручик В.Ф./

Ф.И.О.

дата

**ПЕРЕЧЕТНАЯ ВЕДОМОСТЬ**  
**ЖИЗНЕСПОСОБНОГО ПОДРОСТА ПРИ ОБСЛЕДОВАНИИ**  
**УЧАСТКА № 2 /2023 ГОД ЛЕСОВОССТАНОВЛЕНИЯ**

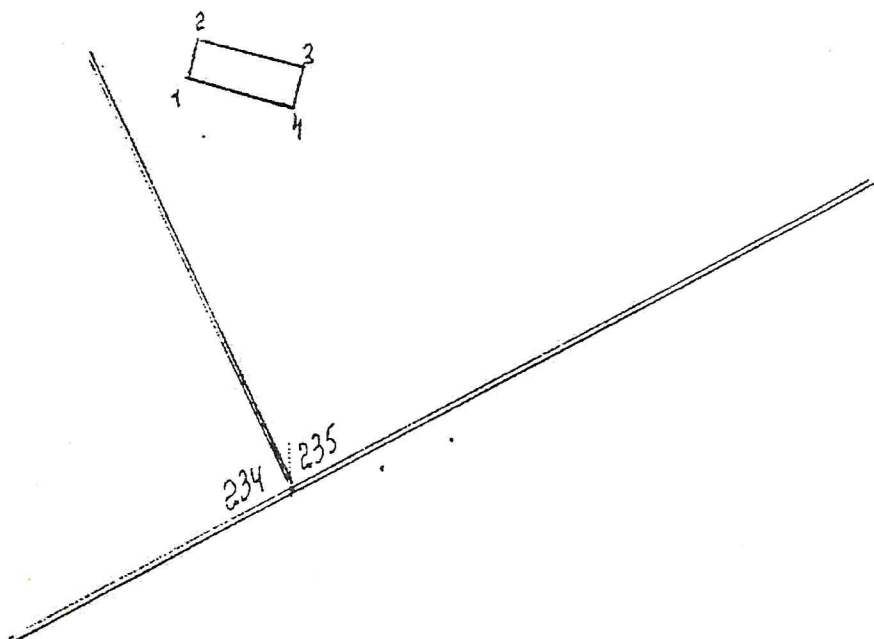
Лесничество Мончегорское  
 Участковое лесничество Мончезерское  
 Номер(а) лесного квартала 235  
 Номер(а) лесотаксационного выдела (выделов): 3  
 Площадь участка, с точностью до 0,0 га 0,7

	Порода	Распределение подроста по высоте, шт.				Средняя высота, м	Средн возрас лет
		Мелкий (до 0,5 м)	Средний (0,51-1,5 м)	Крупный (свыше 1,5 м)	Итого		
Пробные площади № 1- 15 (площадь одной площадки 20 м <sup>2</sup> ) общей площадью 0,03 га Всего подроста на пробных площадках главных (целевых) пород	С						
	Е						
	Б			30			
Коэффициент перевода		0,5	0,8	1,0			
С учетом коэффициента	С						
	Е						
	Б			30	30	2,0	20
	Всего на 0,03 га				30		
Итого на 1 га.					1000		
Итого на площади 0,7 га в пересчете на крупный, подроста главных (целевых) пород, тыс. шт.	С						
	Е						
	Б			700	700	2,0	20

План участка для проведения лесовосстановления

Лесничество Мончегорское  
Участковое лесничество Мончеозерское  
Номер(а) лесного квартала 235  
Номер(а) лесотаксационного выдела (выделов): 3  
Площадь участка, с точностью до 0,0 га 0.7

Масштаб 1:100



Условные обозначения:

№ линий	Азимут (градус)	Длина (метры)
1-2	13,70 <sup>0</sup>	55,13
2-3	107,41 <sup>0</sup>	144,20
3-4	198,36 <sup>0</sup>	53,90
4-1	287,07 <sup>0</sup>	139,55

№ точки	Координаты	
1	N 68.03043	E 32.89042
2	N 68.03091	E 32.89074
3	N 68.03053	E 32.89398
4	N 68.03007	E 32.89358