

## Проект лесовосстановления на лесном участке № 7 / 2023 год

Лесовосстановление: искусственное (естественное, искусственное, комбинированное)

Субъект Российской Федерации: Мурманская область

Лесной район: Северо-таежный район европейской части Российской Федерации

### Характеристика местоположения лесного участка:

Лесничество: Мончегорское

Участковое лесничество: Мончеозерское

Урочище:

№ Квартала: 235

№ Выдела: 3

Площадь лесного участка, га: 5

(исходные данные для проекта лесовосстановления: материалы обследования лесного участка при выборе способа лесовосстановления, план лесного участка, масштаб 1:10 000 прилагаются к проекту лесовосстановления)

### Характеристика лесорастительных условий лесного участка:

Рельеф участка (уклон): холмистый

Гидрологические условия (увлажнение): глубокое залегание грунтовых вод

Почва: подзолистая песчанная, каменистая, хорошо дренирующая.

### Характеристика площадей лесного участка:

Гарь 1997 г .

(вырубки, гарь, прогалины, иные не занятые лесными насаждениями или предназначенные для лесовосстановления земли)

### Характеристика вырубки:

Нет вырубки

### Характеристика имеющихся подроста и молодняка лесных древесных пород:

Нет подроста и молодняка

### Проектируемый способ лесовосстановления:

искусственное лесовосстановление

(естественное лесовосстановление, искусственное лесовосстановление, комбинированное лесовосстановление (посев, посадка))

**Обоснование проектируемого способа лесовосстановления основных лесных древесных пород восстанавливаемых лесов с учетом особенностей производства работ в различных категориях защитных лесов и особо защитных участках лесов (для лесных участков, предназначенных для проведения лесовосстановления, на которых лесовосстановительные мероприятия осуществляются лицами, указанными в подпункте "а" пункта 6 Правил, государственными (муниципальными) учреждениями, указанными в подпункте "б" пункта 6 Правил)**

Недостаточное количество жизнеспособного подроста (перечетная ведомость), выбор древесной породы - сосна обыкновенная обусловлен типом условий местопроизрастания БР А2, проектируемый породный состав 10С.

**Сроки и технологии (методы) выполнения работ по лесовосстановлению (для лесных участков, предназначенных для проведения лесовосстановления, на которых лесовосстановительные мероприятия осуществляются лицами, указанными в подпункте "а" пункта 6 Правил, государственными (муниципальными) учреждениями, указанными в подпункте "б" пункта 6 Правил)**

Подготовка почвы частичная, механизированная нарезка борозд май-июнь 2023 года, глубина обработки почвы до 15 см, Применяемые машины : трактор ТДТ-55 в сцепе с лесным плугом. Размещение и размеры борозд на площади и их направление: с севера на юг, проектируется лесовосстановление методом посадки лесных культур вручную под посадочную трубу, сроки посадки лесных культур: август - сентябрь 2023 года, размещение посадочных мест: среднее расстояние между рядами 2,7 м, в рядах 1,2 м, схема смешения древесных пород С-С-С.

**Сроки и технологии (методы) выполнения работ по агротехническим уходам (для лесных участков, предназначенных для проведения лесовосстановления, на которых лесовосстановительные мероприятия осуществляются лицами, указанными в подпункте "а" пункта 6 Правил, государственными (муниципальными) учреждениями, указанными в подпункте "б" пункта 6 Правил)**

По результатам осенней инвентаризации 2025 года, проводимой с июля по октябрь и установления приживаемости в процентном соотношении от 25 до 85% от общего количества деревьев основной породы провести дополнение лесных культур в июне 2026 года.

**Сроки и технологии (методы) выполнения работ по лесоводственным уходам (для лесных участков, предназначенных для проведения лесовосстановления, на которых лесовосстановительные мероприятия осуществляются лицами, указанными в подпункте "а" пункта 6 Правил, государственными (муниципальными) учреждениями, указанными в подпункте "б" пункта 6 Правил)**

Нет.

**Требования к используемому для лесовосстановления посадочному (посевному) материалу:**

Порода: сосна обыкновенная

Вид посадочного материала (сеянцы, саженцы с открытой (закрытой) корневой системой, селекционная категория происхождения семян, лесосеменной район): сеянцы ЗКС

Возраст, лет: 1

Высота, см: не менее 10

Диаметр корневой шейки, мм: не менее 2 мм.

**Характеристика посевного материала:**

**Требования к молоднякам, площади которых подлежат отнесению к землям, на которых расположены леса, для признания работ по лесовосстановлению законченными (для лесных участков, предназначенных для проведения лесовосстановления, на которых лесовосстановительные мероприятия осуществляются лицами, указанными в подпункте "а" пункта 6 Правил, государственными (муниципальными) учреждениями, указанными в подпункте "б" пункта 6 Правил):**

Порода: сосна обыкновенная

Возраст, лет: 9

Количество деревьев основных лесных древесных пород, тыс. штук/га: 2

Средняя высота, м: 0,8

**Объем работ по лесовосстановлению (площадь лесовосстановления, га) (для лесных участков, предназначенных для проведения лесовосстановления, на которых лесовосстановительные мероприятия осуществляются лицами, указанными в подпункте "а" пункта 6 Правил, государственными (муниципальными) учреждениями, указанными в подпункте "б" пункта 6 Правил)**

5

**Проектируемый объем работ по лесовосстановлению (для лесных участков, предназначенных для проведения лесовосстановления, на которых лесовосстановительные мероприятия осуществляются лицами, указанными в подпункте "а" пункта 6 Правил, государственными (муниципальными) учреждениями, указанными в подпункте "б" пункта 6 Правил):**

площадь лесовосстановления, га: 5

количество жизнеспособных растений основных лесных древесных пород, тыс. штук /га: 3 000

количество жизнеспособных растений основных лесных древесных пород на всей площади, тыс. штук: 15 000

**Исполнитель работ по лесовосстановлению:**



Должность (При наличии)

Подпись

Горюнов Павел Сергеевич  
(Фамилия, имя, отчество -  
последнее при наличии)

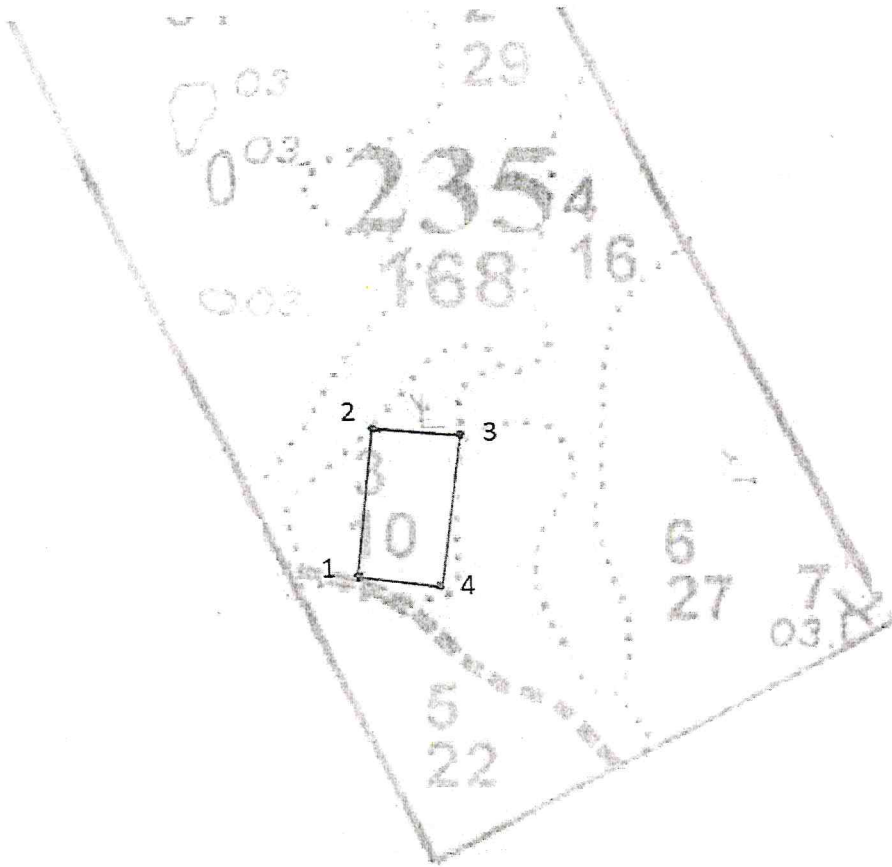
16.03.2023

Число, месяц, год



### Схема лесного участка

Номер объекта: 2  
 Масштаб: 1:10000  
 Площадь эксплуатационная, га: 5



Номер начальной точки (столба) линии	Номер следующей точки (столба) линии	Направление линий, румбы (азимуты), °	Длина линий, м	Координата начальной точки (столба) линии	
				Долгота (X)	Широта (Y)
1	2	0	350	68,02986	32,88964
2	3	90	143	68,03312	32,88984
3	4	180	350	68,03276	32,89258
4	1	270	143	68,02917	32,89209

Исполнитель работ по лесовосстановлению:

**ДОКУМЕНТ ПОДПИСАН  
 ЭЛЕКТРОННОЙ ПОДПИСЬЮ**

Сертификат: 00 EC F3 3F B2 28 E9 AD 4B 3E 0D 3F 6D 88 17 20 A7  
 Владелец: Горюнов Павел Сергеевич, ГОСУДАРСТВЕННОЕ  
 Действителен: с 08.11.2022 по 01.02.2024

Горюнов Павел Сергеевич  
 (Фамилия, имя, отчество - последнее при наличии)

Должность (При наличии)

Подпись

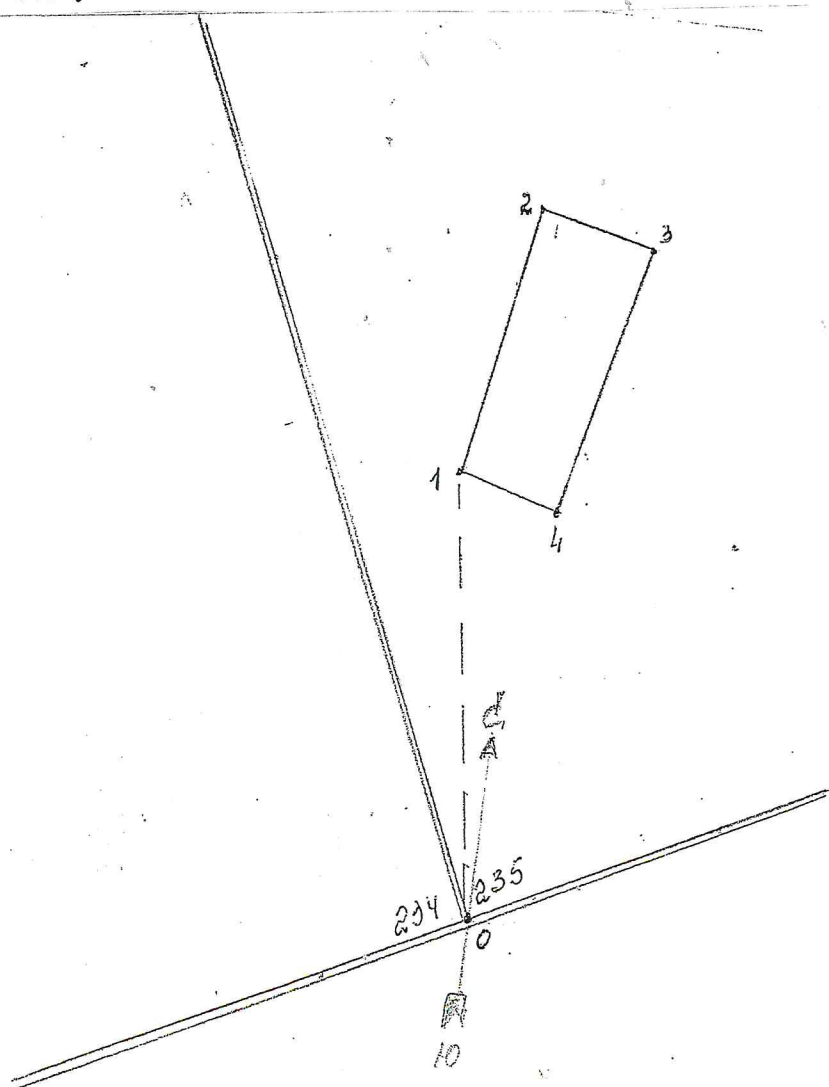
16.03.2023

Число, месяц, год

План участка для проведения лесовосстановления

Лесничество Мончегорское  
 Участковое лесничество Мончеозерское  
 Номер(а) лесного квартала 235  
 Номер(а) лесотаксационного выдела (выделов): 3  
 Площадь участка, с точностью до 0,0га. 5,0

Масштаб 1:10 000



Условные обозначения:  
 Общая площадь: 5га.  
 Эксплуатационная площадь: 5га.

Экспликация:

№ линии	Азимут	Длина, м	Географические	
0-1	350,88 <sup>0</sup>	587,85		
1-2	10,48 <sup>0</sup>	360	68.03090 <sup>0</sup>	32.89067 <sup>0</sup>
2-3	103,33 <sup>0</sup>	161,45	68.03405 <sup>0</sup>	32.89228 <sup>0</sup>
3-4	193,74	363,0	68.03372 <sup>0</sup>	32.89603 <sup>0</sup>
4-1	285,97 <sup>0</sup>	145,27	68.03056 <sup>0</sup>	32.89396 <sup>0</sup>

**ПЕРЕЧЕТНАЯ ВЕДОМОСТЬ**  
**ЖИЗНЕСПОСОБНОГО ПОДРОСТА ПРИ ОБСЛЕДОВАНИИ**  
**УЧАСТКА № 2 /2023 ГОД ЛЕСОВОССТАНОВЛЕНИЯ**

Лесничество Мончегорское

Участковое лесничество Мончеозерское

Номер(а) лесного квартала 235

Номер(а) лесотаксационного выдела (выделов): 3

Площадь участка, с точностью до 0,0 га 5,0

	Порода	Распределение подроста по высоте, шт.				Средняя высота, м	Средний возраст, лет
		Мелкий (до 0,5 м)	Средний (0,51-1,5 м)	Крупный (свыше 1,5 м)	Итого		
Пробные площади № 1- 25 (площадь одной площадки 20 м <sup>2</sup> ) общей площадью 0,05 га Всего подроста на пробных площадках главных (целевых) пород	С						
	Е						
	Б			50			
Коэффициент перевода		0,5	0,8	1,0			
С учетом коэффициента	С						
	Е						
	Б			50	50	2,0	20
	Всего на 0,05 га				50		
Итого на 1 га.					1000		
Итого на площади 5,0 га в пересчете на крупный, подроста главных (целевых) пород, тыс. шт.	С						
	Е						
	Б			5000	5000	2,0	20

Субъект Федерации Мурманская область

**АКТ**  
**ОБСЛЕДОВАНИЯ УЧАСТКА**  
**ПРИ ВЫБОРЕ СПОСОБА И ТЕХНОЛОГИИ ЛЕСОВОССТАНОВЛЕНИЯ**

1. Лесничество Мончегорское
2. Участковое лесничество Мончезерское
3. Номер(а) лесного квартала 235
4. Номер(а) лесотаксационного выдела (выделов): 3
5. Площадь участка, с точностью до 0,0000 га 5,0
6. План лесного участка (прилагается к акту)
7. Категория площадей участка лесовосстановления погибшие насаждения  
(вырубка, гарь, иная (год, месяц))
8. Исходный породный состав участка лесовосстановления -  
(до вырубки, гари, гибели)
9. Условия для работы техники:
  - 9.1. Количество пней 300 шт./га, средний диаметр 20 см, высота пней 15 см, в т.ч. высотой 30 см и более - см
  - 9.2. Захламленность, м<sup>3</sup>/га слабая до 20 м<sup>3</sup>/га  
(отсутствует - менее 5 м<sup>3</sup>/га, слабая - 5 - 20 м<sup>3</sup>/га, средняя - 20 - 50 м<sup>3</sup>/га, сильная > 50 м<sup>3</sup>/га)
  - 9.3. Завалуненность, % 26-50%
  - 9.4. Доступность для работы техники доступная
10. Характеристика природно-климатических и лесорастительных условий лесного участка:
  - 10.1. Лесорастительная зона таёжная
  - 10.2. Лесной район северо - таёжный район европейской части Российской Федерации
  - 10.3. Целевое назначение лесов эксплуатационные
  - 10.4. Рельеф холмистый
  - 10.5. Почва хорошо дренированная, подзолистая, песчаная, каменисто-песчаная, свежая на валунных супесях  
(тип, степень увлажнения, механический состав)
  - 10.6. Тип леса (тип вырубки, тип лесорастительных условий) 5А, БР, А2
  - 10.7. Степень задернения почвы средняя  
(отсутствует - до 10%%, слабая - 11-30%%, средняя - 31-50%%, сильная >50%%)
11. Характеристика подроста главных (целевых) пород (перечетная ведомость прилагается):
  - 11.1. Средняя высота - м
  - 11.2. Средний возраст - лет
  - 11.3. Количество, всего - тыс.шт./га, в том числе по породам: \_\_\_\_\_
  - 11.4. Категория густоты \_\_\_\_\_
  - 11.5. Распределение по площади \_\_\_\_\_  
(редкий, средний, густой, равномерное, неравномерное, групповое)
  - 11.6. Жизнеспособность подроста \_\_\_\_\_  
(жизнеспособный, нежизнеспособный)
12. Характеристика возобновления мягколиственных пород:
  - 12.1. Порода береза,
  - 12.2. Количество 1,0 тыс.шт./га,
  - 12.3. Средняя высота 2 м
13. Источники обсеменения отсутствует  
(порода, источник: одиночные (шт./га), куртины, полосы, стены леса)
14. Характеристика санитарного состояния отсутствие вредных организмов и болезней леса  
(заселенность вредными организмами, болезни леса)
15. Предложения для разработки Проекта лесовосстановления:
  - 15.1. Способ лесовосстановления искусственный  
(естественный, искусственный, комбинированный)
  - 16.1. Очистка вырубки, гари не предусмотрено
  - 16.2. Санитарные мероприятия не предусмотрено
  - 16.3. Противопожарные мероприятия не предусмотрено
  - 16.4. Иные предложения агротехнический уход (дополнение) по результатам осенней инвентаризации 2025 года (при необходимости)

Обследование проведено:

Исполнитель: участковый лесничий /  Милютин А.Ю./ \_\_\_\_\_  
должность подпись Ф.И.О. дата



**ПЕРЕЧЕТНАЯ ВЕДОМОСТЬ**  
**ЖИЗНЕСПОСОБНОГО ПОДРОСТА ПРИ ОБСЛЕДОВАНИИ**  
**УЧАСТКА № 2 /2023 ГОД ЛЕСОВОССТАНОВЛЕНИЯ**

Лесничество Мончегорское

Участковое лесничество Мончеозерское

Номер(а) лесного квартала 235

Номер(а) лесотаксационного выдела (выделов): 3

Площадь участка, с точностью до 0,0 га 5,0

	Порода	Распределение подроста по высоте, шт.				Средняя высота, м	Средний возраст, лет
		Мелкий (до 0,5 м)	Средний (0,51-1,5 м)	Крупный (свыше 1,5 м)	Итого		
Пробные площади № 1- 25 (площадь одной площадки 20 м <sup>2</sup> ) общей площадью 0,05 га Всего подроста на пробных площадках главных (целевых) пород	С						
	Е						
	Б			50			
Коэффициент перевода		0,5	0,8	1,0			
С учетом коэффициента	С						
	Е						
	Б			50	50	2,0	20
	Всего на 0,05 га					50	
Итого на 1 га.					1000		
Итого на площади 5,0 га в пересчете на крупный, подроста главных (целевых) пород, тыс. шт.	С						
	Е						
	Б			5000	5000	2,0	20