

**Изменения в проект
лесовосстановления на лесном
участке № 1 / 2023 год**

Лесовосстановление: искусственное (естественное, искусственное, комбинированное)

Субъект Российской Федерации: Мурманская область

Лесной район: Северо-таежный район европейской части Российской Федерации

Характеристика местоположения лесного участка:

Лесничество: Терское

Участковое лесничество: Умбское

№ Квартала: 79

№ Выдела: 38

Площадь лесного участка, га: 2.9

(исходные данные для проекта лесовосстановления: материалы обследования лесного участка при выборе способа лесовосстановления, план лесного участка, масштаб 1:10 000 прилагаются к проекту лесовосстановления)

Характеристика лесорастительных условий лесного участка:

Рельеф участка (уклон): равнинный, восточный склон 1,5- 2 градуса

Гидрологические условия (увлажнение): умеренное, залегание грунтовых вод среднее

Почва: слабо подзолистая, супесчаная, свежие сухие

Характеристика площадей лесного участка:

вырубка 2016 года

(вырубки, гари, прогалины, иные не занятые лесными насаждениями или предназначенные для лесовосстановления земли)

Характеристика вырубки:

Количество пней, тыс. штук/га: 0,3

Характер и размещение оставленных деревьев и кустарников (куртины, полосы, групповое, равномерное):

Степень задернения почвы (слабая, средняя, сильная): средняя

Степень минерализации почвы (% от площади лесного участка): 19%

Состояние очистки от порубочных остатков и валежника (захламленность, мЗ): слабая (5 - 20 м.куб/га)

а) отсутствует (до 5 мЗ/га); б) слабая (5-20 мЗ/га); в) средняя (20-50 мЗ/га); г) сильная (более 50 мЗ/га).

Категория доступности для техники: доступная

а) доступная;

б) требуется узкополосная расчистка без корчевки пней;

в) требуется узкополосная расчистка;

г) требуется широкополосная расчистка с корчевкой пней.

Характеристика имеющихся подроста и молодняка лесных древесных пород:

состав пород: 2СЗЕ5Б

средний возраст, лет: 17

средняя высота, м: 1,5

количество деревьев и кустарников, тыс. штук/га: 0,46

размещение их по площади лесного участка (равномерное, неравномерное, групповое): равномерное

состояние лесных насаждений и их оценка: Удовлетворительное

Проектируемый способ лесовосстановления:

искусственное лесовосстановление

(естественное лесовосстановление, искусственное лесовосстановление, комбинированное лесовосстановление (посев, посадка))

Обоснование проектируемого способа лесовосстановления основных лесных древесных пород восстанавливаемых лесов с учетом особенностей производства работ в различных категориях защитных лесов и особо защитных участках лесов (для лесных участков, предназначенных для проведения лесовосстановления, на которых лесовосстановительные мероприятия осуществляются лицами, указанными в подпункте "а" пункта 6 Правил, государственными (муниципальными) учреждениями, указанными в подпункте "б" пункта 6 Правил)

С учетом лесорастительных условий, в соответствии с правилами лесовосстановления от 29.12.2021 № 1024 приложения 1 таблицы 1, лесохозяйственного регламента таблица 2.18.4.1.1-2.18.4.2.1, акта осмотра (карточки обследования), перечетная ведомость не составлялась, т.к. лесной участок не покрыт лесными насаждениями, назначен способ проведения искусственного лесовосстановления методом посадки.

Сроки и технологии (методы) выполнения работ по лесовосстановлению (для лесных участков, предназначенных для проведения лесовосстановления, на которых лесовосстановительные мероприятия осуществляются лицами, указанными в подпункте "а" пункта 6 Правил, государственными (муниципальными) учреждениями, указанными в подпункте "б" пункта 6 Правил)

второй квартал 2023 года, посадка вручную под меч Колесова по ранее подготовленной почвы механизированным способом трактором ТДТ-55 в агрегате с плугом ПЛ-1

Сроки и технологии (методы) выполнения работ по агротехническим уходам (для лесных участков, предназначенных для проведения лесовосстановления, на которых лесовосстановительные мероприятия осуществляются лицами, указанными в подпункте "а" пункта 6 Правил, государственными (муниципальными) учреждениями, указанными в подпункте "б" пункта 6 Правил)

Дополнения лесных культур будет назначаться по результатам обследования лесных культур.

Сроки и технологии (методы) выполнения работ по лесоводственным уходам (для лесных участков, предназначенных для проведения лесовосстановления, на которых лесовосстановительные мероприятия осуществляются лицами, указанными в подпункте "а" пункта 6 Правил, государственными (муниципальными) учреждениями, указанными в подпункте "б" пункта 6 Правил)

Будет назначаться по результатам обследований лесных культур.

Требования к используемому для лесовосстановления посадочному (посевному) материалу:

Порода: сосна обыкновенная

Вид посадочного материала (сеянцы, саженцы с открытой (закрытой) корневой системой, селекционная категория происхождения семян, лесосеменной район): сеянцы ОКС

Возраст, лет: 2-3

Высота, см: не менее 10

Диаметр корневой шейки, мм: не менее 2 мм.

Характеристика посевного материала:

Требования к молоднякам, площади которых подлежат отнесению к землям, на которых расположены леса, для признания работ по лесовосстановлению законченными (для лесных участков, предназначенных для проведения лесовосстановления, на которых лесовосстановительные мероприятия осуществляются лицами, указанными в подпункте "а" пункта 6 Правил, государственными (муниципальными) учреждениями, указанными в подпункте "б" пункта 6 Правил):

Порода: сосна обыкновенная

Возраст, лет: не ранее 9

Количество деревьев основных лесных древесных пород, тыс. штук/га: не менее 2.0

Средняя высота, м: не менее 0.9

Объем работ по лесовосстановлению (площадь лесовосстановления, га) (для лесных участков, предназначенных для проведения лесовосстановления, на которых лесовосстановительные мероприятия осуществляются лицами, указанными в подпункте "а" пункта 6 Правил, государственными (муниципальными) учреждениями, указанными в подпункте "б" пункта 6 Правил)

2.9

Проектируемый объем работ по лесовосстановлению (для лесных участков, предназначенных для проведения лесовосстановления, на которых лесовосстановительные мероприятия осуществляются лицами, указанными в подпункте "а" пункта 6 Правил, государственными (муниципальными) учреждениями, указанными в подпункте "б" пункта 6 Правил):

площадь лесовосстановления, га: 2.9

количество жизнеспособных растений основных лесных древесных пород, тыс.штук /га: 4

количество жизнеспособных растений основных лесных древесных пород на всей площади, тыс. штук: 11.6

Исполнитель работ по лесовосстановлению:

**ДОКУМЕНТ ПОДПИСАН
ЭЛЕКТРОННОЙ ПОДПИСЬЮ**

Сертификат: 00 EC F3 3F B2 28 E9 AD 4B 3E 0D 3F 6D 88 17 20 A7
Владелец: Горюнов Павел Сергеевич, ГОСУДАРСТВЕННОЕ
Действителен: с 08.11.2022 по 01.02.2024

Должность (При наличии)

Подпись

Горюнов Павел Сергеевич
(Фамилия, имя, отчество - последнее
при наличии)

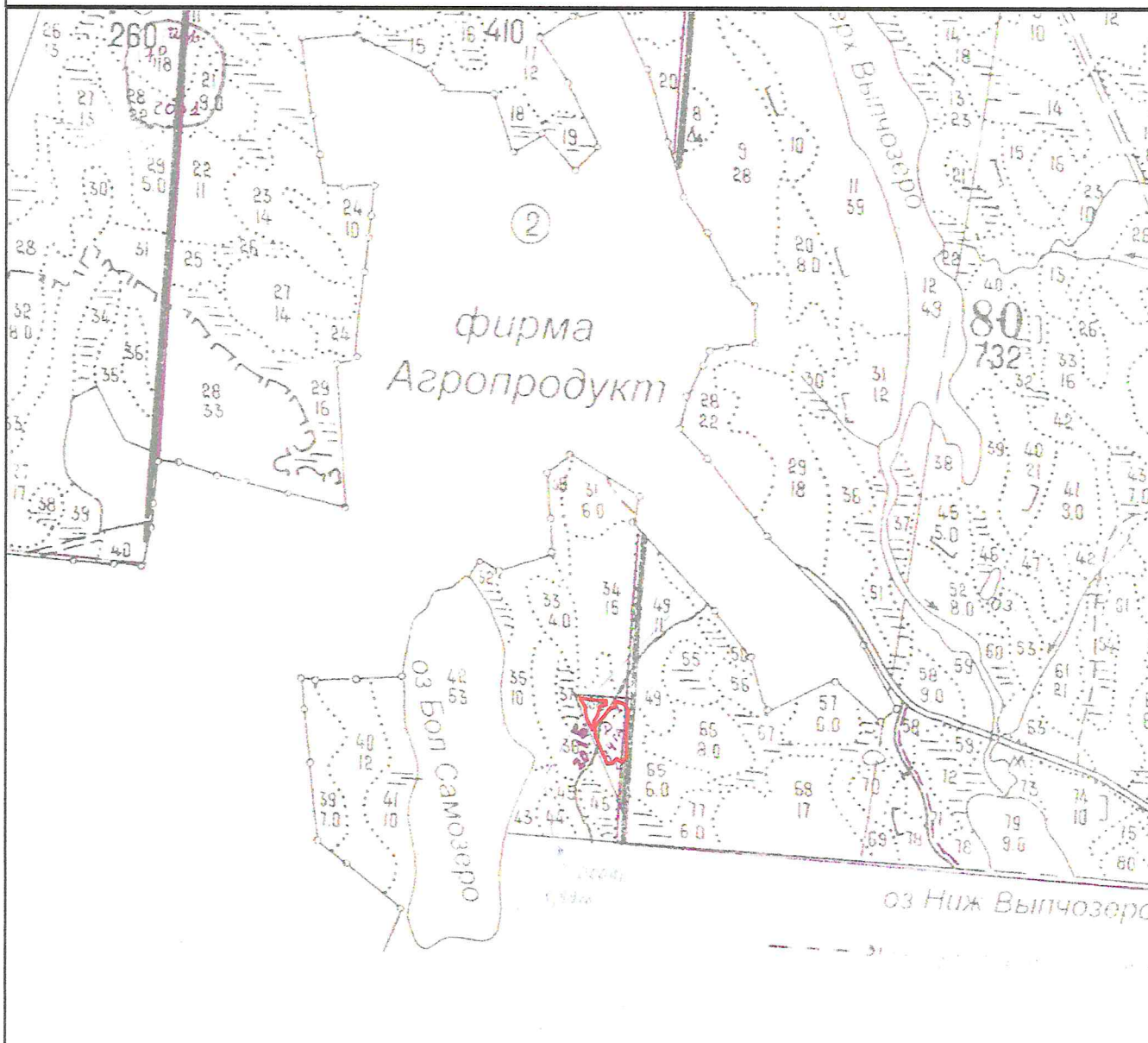
Чертеж
участка под лесные культуры 2023 года

Местоположение:

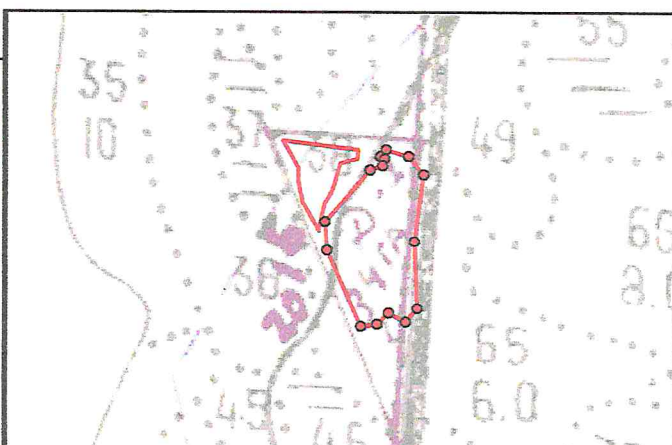
Терское лесничество, Умбское участковое лесничество, квартал 79 выдел 38.

Масштаб: 1:25000

Эксплуатационная площадь: 2,3 га



№ поворотной точки	Длина	Азимут	Географические координаты	
1	11	218.5 °	66 ° 40 ' 29.7 "	34 ° 26 ' 40 "
2	8	136 °	66 ° 40 ' 29.4 "	34 ° 26 ' 39 "
3	7	200.8 °	66 ° 40 ' 29.3 "	34 ° 26 ' 40 "
4	20	244.6 °	66 ° 40 ' 29 "	34 ° 26 ' 40 "
5	94	220.6 °	66 ° 40 ' 28.8 "	34 ° 26 ' 38 "
6	38	175.9 °	66 ° 40 ' 26.5 "	34 ° 26 ' 33 "
7	115	156.1 °	66 ° 40 ' 25.2 "	34 ° 26 ' 33 "
8	22	86.1 °	66 ° 40 ' 21.8 "	34 ° 26 ' 37 "
9	22	44.5 °	66 ° 40 ' 21.9 "	34 ° 26 ' 39 "
10	27	119.7 °	66 ° 40 ' 22.4 "	34 ° 26 ' 40 "
11	26	36.8 °	66 ° 40 ' 22 "	34 ° 26 ' 42 "
12	93	357.6 °	66 ° 40 ' 22.6 "	34 ° 26 ' 43 "
13	94	7.8 °	66 ° 40 ' 25.6 "	34 ° 26 ' 43 "
14	33	318.7 °	66 ° 40 ' 28.6 "	34 ° 26 ' 44 "
15	32	285.6 °	66 ° 40 ' 29.4 "	34 ° 26 ' 42 "
16			66 ° 40 ' 29.7 "	34 ° 26 ' 40 "



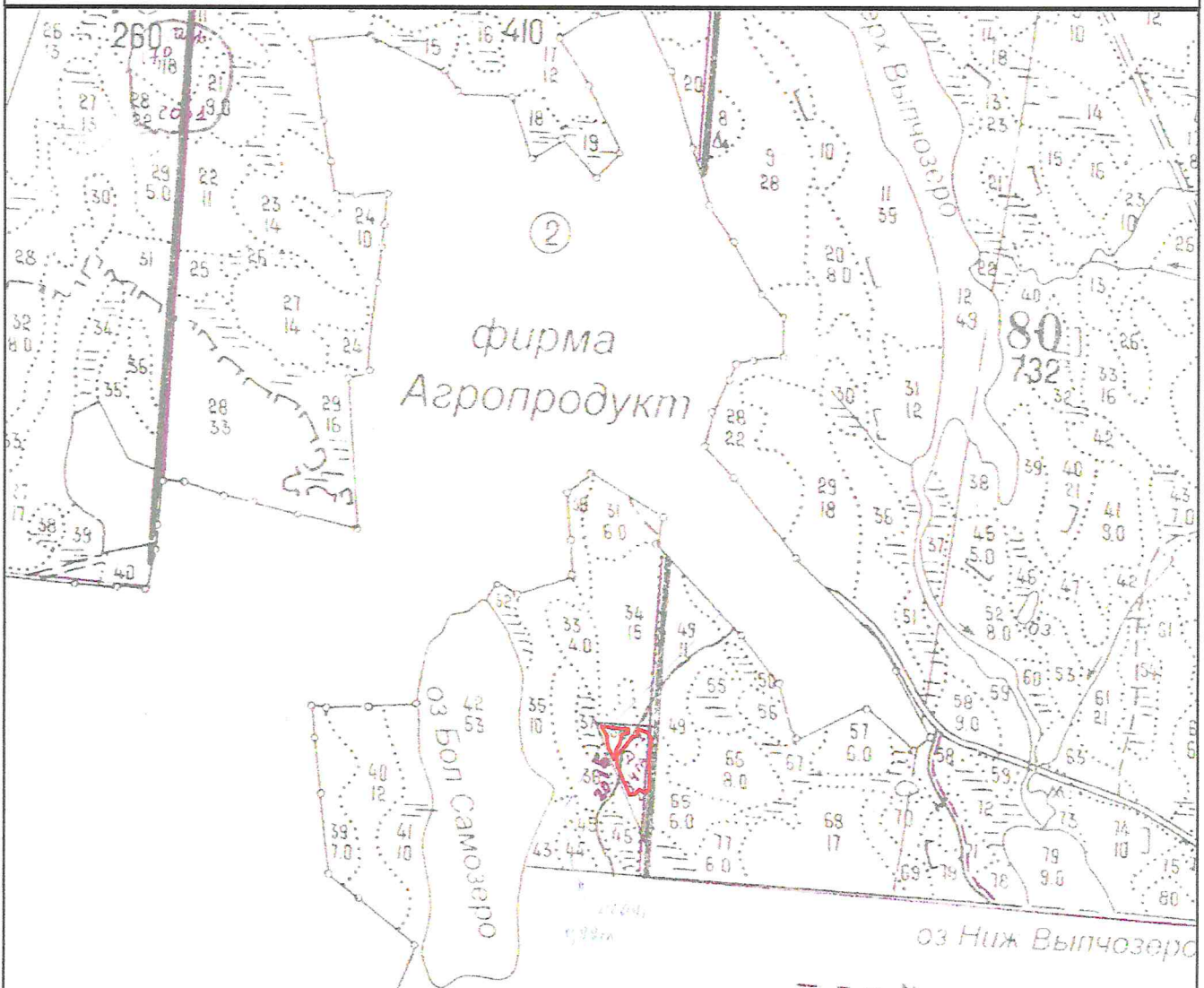
Чертеж
участка под лесные культуры 2023 года

Местоположение:

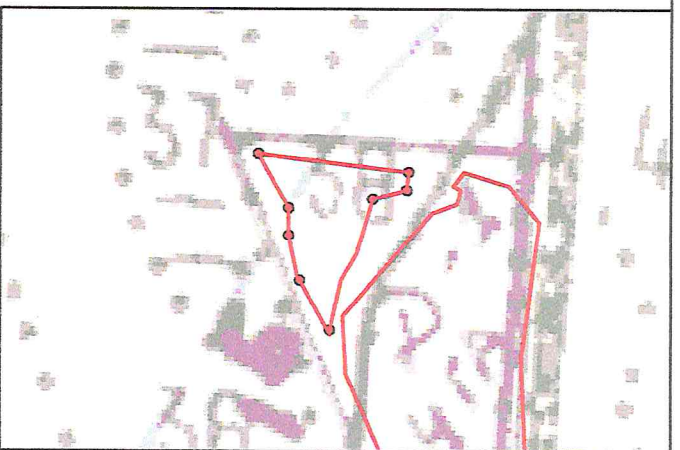
Терское лесничество, Умбское участковое лесничество, квартал 79 выдел 38.

Масштаб: 1:25000

Эксплуатационная площадь: 0,6 га



№ линии	Длина (м)	Азимут (градус)	№ точки	Координаты	
1-2	103	280.6 °	1	66° 40' 29.7"	34° 26' 36.8"
2-3	8	194.7 °	2	66° 40' 30.3"	34° 40' 30.3"
3-4	42	149.6 °	3	66° 40' 30.1"	34° 26' 28.4"
4-5	17	181.1 °	4	66° 40' 28.9"	34° 26' 30.1"
5-6	32	167 °	5	66° 40' 28.3"	34° 26' 30.1"
6-7	43	150.1 °	6	66° 40' 27.3"	34° 26' 30.6"
7-8	36	12.5 °	7	66° 40' 26.1"	34° 26' 32.4"
8-9	22	29.8 °	8	66° 40' 27.3"	34° 26' 33.0"
9-10	39	15.5 °	9	66° 40' 27.9"	34° 26' 33.9"
10-11	24	76.7 °	10	66° 40' 29.1"	34° 26' 34.8"
11-1	13	4.6 °	10	66° 40' 29.3"	34° 26' 36.7"



Субъект Федерации Мурманская область

АКТ
ОБСЛЕДОВАНИЯ УЧАСТКА
ПРИ ВЫБОРЕ СПОСОБА И ТЕХНОЛОГИИ ЛЕСОВОССТАНОВЛЕНИЯ

1. Лесничество Терское
2. Участковое лесничество Умбское
3. Номер(а) лесного квартала 79
4. Номер(а) лесотаксационного выдела (выделов): 38
5. Площадь участка, с точностью до 0,0000 га 2.9
6. План лесного участка (прилагается к акту)
7. Категория площадей участка лесовосстановления вырубка 2016
(вырубка, гарь, иная (год, месяц))
8. Исходный породный состав участка лесовосстановления ЗЕЗБ4Е
(до вырубки, гарь, гибели)
9. Условия для работы техники:
 - 9.1. Количество пней 400 шт./га, средний диаметр 35 см, высота пней 15 см, в т.ч. высотой 30 см и более - см
 - 9.2. Захламленность, м³/га слабая до 20 м³/га
(отсутствует - менее 5 м³/га, слабая - 5 - 20 м³/га, средняя - 20 - 50 м³/га, сильная > 50 м³/га)
 - 9.3. Завалуненность, %
 - 9.4. Доступность для работы техники доступная
10. Характеристика природно-климатических и лесорастительных условий лесного участка:
 - 10.1. Лесорастительная зона таёжная
 - 10.2. Лесной район северо - таёжный район европейской части Российской Федерации
 - 10.3. Целевое назначение лесов эксплуатационные
 - 10.4. Рельеф равнинный
 - 10.5. Почва слабо-подзолистая, супесчаная свежая и сухая завалуненная на валунных супесях
(тип, степень увлажнения, механический состав)
 - 10.6. Тип леса (тип вырубки, тип лесорастительных условий) 5.ВОР.В2
 - 10.7. Степень задернения почвы средняя
(отсутствует - до 10%, слабая - 11-30%, средняя - 31-50%, сильная >50%)
11. Характеристика подроста главных (целевых) пород (перечетная ведомость прилагается):
 - 11.1. Средняя высота 1.5 м
 - 11.2. Средний возраст 17 лет
 - 11.3. Количество, всего 0.22 тыс.шт./га, в том числе по породам: сосна 0.1 тыс.шт./га, ель – 0.12 тыс.шт./га
 - 11.4. Категория густоты редкий
 - 11.5. Распределение по площади равномерное
(редкий, средний, густой, равномерное, неравномерное, групповое)
 - 11.6. Жизнеспособность подроста жизнеспособный
(жизнеспособный, нежизнеспособный)
12. Характеристика возобновления мягколиственных пород:
 - 12.1. Порода береза
 - 12.2. Количество 0.22 тыс.шт./га,
 - 12.3. Средняя высота 1.8 м
13. Источники обсеменения стены леса
(порода, источник, одиночные (шт./га), куртины, полосы, стены леса)
14. Характеристика санитарного состояния отсутствие вредных организмов и болезней леса
(заселенность вредными организмами, болезни леса)
15. Предложения для разработки Проекта лесовосстановления:
 - 15.1. Способ лесовосстановления искусственный
(естественный, искусственный, комбинированный)
 - 15.2. Главные (целевые) породы сосна обыкновенная

ПЕРЕЧЕТНАЯ ВЕДОМОСТЬ
ЖИЗНЕСПОСОБНОГО ПОДРОСТА ПРИ ОБСЛЕДОВАНИИ
УЧАСТКА № 3 /2023 ГОД ЛЕСОВОССТАНОВЛЕНИЯ

Лесничество Терское
 Участковое
 лесничество Умбское
 Номер(а) лесного квартала 79
 Номер(а) лесотаксационного выдела (выделов): 38
 Площадь участка, с точностью до 0,0 га 2,9

	Порода	Распределение подроста по высоте, шт.				Средняя высота, м	Средний возраст, лет
		Мелкий (до 0,5 м)	Средний (0,51-1,5 м)	Крупный (свыше 1,5 м)	Итого		
Пробные площади № 1- 25 (площадь одной площадки 20 м ²) общей площадью 0,05 га Всего подроста на пробных площадках главных (целевых) пород	С		2	3			
	Е		2	4			
	Б			11			
Коэффициент перевода		0,5	0,8	1,0			
С учетом коэффициента	С		2	3	5	1,5	17
	Е		2	4	6	1,5	17
	Б			11	11	1,8	17
	Всего на 0,05 га				22		
Итого на 1 га.				440			
Итого на полощади 3,0 га в пересчете на крупный, подроста главных (целевых) пород, тыс. шт.	С		120	180	300	1,5	17
	Е		120	240	360	1,5	17
	Б			660	660	1,8	17

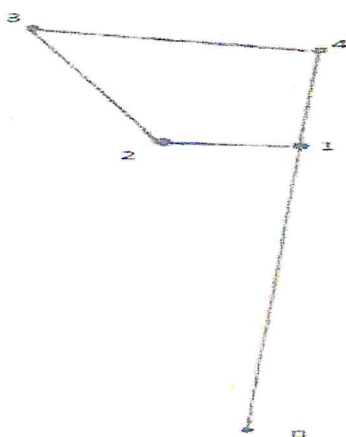
Приложение 1 к акту
обследования лесного
участка

План участка для проведения лесовосстановления

Лесничество Терское
 Участковое лесничество Умбское
 Номер(а) лесного квартала 79
 Номер(а) лесотаксационного выдела (выделов): 38
 Площадь участка, с точностью до 0,0 га 2,9

Масштаб 1:10000

Условные обозначения :
 Общая площадь : 2,9 га.
 Эксплуатационная площадь : 2,9 га.



№ линий	Азимут (градус)	Длина (метры)
0-1	5.0 ⁰	524
1-2	271 ⁰	102
2-3	337,5 ⁰	235
3-4	100 ⁰	212
4-1	185 ⁰	182

№ точки	Координаты	
0	N 66 ⁰ 40'06.7''	E 34 ⁰ 26'40.1''
1	N 66 ⁰ 40'23.2''	E 34 ⁰ 26'43.7''
2	N 66 ⁰ 40'23.3''	E 34 ⁰ 26'35.4''
3	N 66 ⁰ 40'30.3''	E 34 ⁰ 26'27.9''
4	N 66 ⁰ 40'29.1''	E 34 ⁰ 26'45.0''

Проект лесовосстановления на лесном участке № 1 / 2023 год

Лесовосстановление: искусственное (естественное, искусственное, комбинированное)

Субъект Российской Федерации: Мурманская область

Лесной район: Северо-таежный район европейской части Российской Федерации

Характеристика местоположения лесного участка:

Лесничество: Терское

Участковое лесничество: Умбское

Урочище:

№ Квартала: 79

№ Выдела: 38

Площадь лесного участка, га: 3

(исходные данные для проекта лесовосстановления: материалы обследования лесного участка при выборе способа лесовосстановления, план лесного участка, масштаб 1:10 000 прилагаются к проекту лесовосстановления)

Характеристика лесорастительных условий лесного участка:

Рельеф участка (уклон): равнинный, восточный склон 1,5- 2 градуса

Гидрологические условия (увлажнение): умеренное, среднее залегание грунтовых вод

Почва: слабоподзолистая, супесчаная свежая и сухая завалуненная на валунных супесях.

Характеристика площадей лесного участка:

вырубка 2016 года

(вырубки, гари, прогалины, иные не занятые лесными насаждениями или предназначенные для лесовосстановления земли)

Характеристика вырубки:

Количество пней, тыс. штук/га: 0,4

Характер и размещение оставленных деревьев и кустарников (куртины, полосы, групповое, равномерное): равномерное

Степень задернения почвы (слабая, средняя, сильная): средняя

Степень минерализации почвы (% от площади лесного участка): 19%

Состояние очистки от порубочных остатков и валежника (захламленность, м3): слабая (5 - 20 м.куб/га)

а) отсутствует (до 5 м3/га); б) слабая (5-20 м3/га); в) средняя (20-50 м3/га); г) сильная (более 50 м3/га).

Категория доступности для техники: доступная

а) доступная;

б) требуется узкополосная расчистка без корчевки пней;

в) требуется узкополосная расчистка;

г) требуется широкополосная расчистка с корчевкой пней.

Характеристика имеющихся подроста и молодняка лесных древесных пород:

состав пород: 2С3Е5Б

средний возраст, лет: 17

средняя высота, м: 1,5

количество деревьев и кустарников, тыс. штук/га: 0,44

размещение их по площади лесного участка (равномерное, неравномерное, групповое): равномерное

состояние лесных насаждений и их оценка: Удовлетворительное

Проектируемый способ лесовосстановления:

искусственное лесовосстановление

(естественное лесовосстановление, искусственное лесовосстановление, комбинированное лесовосстановление (посев, посадка))

Обоснование проектируемого способа лесовосстановления основных лесных древесных пород восстанавливаемых лесов с учетом особенностей производства работ в различных категориях защитных лесов и особо защитных участках лесов (для лесных участков, предназначенных для проведения лесовосстановления, на которых лесовосстановительные мероприятия осуществляются лицами, указанными в подпункте "а" пункта 6 Правил, государственными (муниципальными) учреждениями, указанными в подпункте "б" пункта 6 Правил)

Недостаточное количество жизнеспособного подроста (перечетная ведомость), выбор древесной породы - сосна обыкновенная обусловлен типом условий местопроизрастания ВОР, В2, проектируемый породный состав 10С.

Сроки и технологии (методы) выполнения работ по лесовосстановлению (для лесных участков, предназначенных для проведения лесовосстановления, на которых лесовосстановительные мероприятия осуществляются лицами, указанными в подпункте "а" пункта 6 Правил, государственными (муниципальными) учреждениями, указанными в подпункте "б" пункта 6 Правил)

Подготовка почвы частичная, механизированная нарезка борозд осенью (октябрь) 2022 года, глубина обработки почвы до 15 см, Применяемые машины: трактор ТДТ-55 в сцепе с лесным плугом. Размещение и размеры борозд на площади и их направление: с севера на юг, проектируется лесовосстановление методом посадки лесных культур вручную под меч Колесова, сроки посадки лесных культур: май - июнь 2023 года, размещение посадочных мест: расстояние между рядами 3,5 м, в рядах 0,7 м, схема смещения древесных пород С-С-С.

Сроки и технологии (методы) выполнения работ по агротехническим уходам (для лесных участков, предназначенных для проведения лесовосстановления, на которых лесовосстановительные мероприятия осуществляются лицами, указанными в подпункте "а" пункта 6 Правил, государственными (муниципальными) учреждениями, указанными в подпункте "б" пункта 6 Правил)

По результатам осенней инвентаризации 2025 года, проводимой с июля по октябрь и установления приживаемости в процентном соотношении от 25 до 85% от общего количества деревьев основной породы провести дополнение лесных культур в июне 2026 года.

Сроки и технологии (методы) выполнения работ по лесоводственным уходам (для лесных участков, предназначенных для проведения лесовосстановления, на которых лесовосстановительные мероприятия осуществляются лицами, указанными в подпункте "а" пункта 6 Правил, государственными (муниципальными) учреждениями, указанными в подпункте "б" пункта 6 Правил)

Нет

Требования к используемому для лесовосстановления посадочному (посевному) материалу:

Порода: сосна обыкновенная

Вид посадочного материала (сеянцы, саженцы с открытой (закрытой) корневой системой, селекционная категория происхождения семян, лесосеменной район): сеянцы ОКС

Возраст, лет: 2-3

Высота, см: не менее 10

Диаметр корневой шейки, мм: не менее 2 мм.

Характеристика посевного материала:

Требования к молоднякам, площади которых подлежат отнесению к землям, на которых расположены леса, для признания работ по лесовосстановлению (для лесных участков, предназначенных для проведения лесовосстановления, на которых лесовосстановительные мероприятия осуществляются лицами, указанными в подпункте "а" пункта 6 Правил, государственными (муниципальными) учреждениями, указанными в подпункте "б" пункта 6 Правил):

Порода: сосна обыкновенная

Возраст, лет: 9

Количество деревьев основных лесных древесных пород, тыс. штук/га: 2,2

Средняя высота, м: 0.7

Объем работ по лесовосстановлению (площадь лесовосстановления, га) (для лесных участков, предназначенных для проведения лесовосстановления, на которых лесовосстановительные мероприятия осуществляются лицами, указанными в подпункте "а" пункта 6 Правил, государственными (муниципальными) учреждениями, указанными в подпункте "б" пункта 6 Правил)

3

Проектируемый объем работ по лесовосстановлению (для лесных участков, предназначенных для проведения лесовосстановления, на которых лесовосстановительные мероприятия осуществляются лицами, указанными в подпункте "а" пункта 6 Правил, государственными (муниципальными) учреждениями, указанными в подпункте "б" пункта 6 Правил):

площадь лесовосстановления, га: 3

количество жизнеспособных растений основных лесных древесных пород, тыс. штук /га: 4 000

количество жизнеспособных растений основных лесных древесных пород на всей площади, тыс. штук: 12 000

Исполнитель работ по лесовосстановлению:



Горюнов Павел Сергеевич
(Фамилия, имя, отчество - последнее
при наличии)

Должность (При наличии)

Подпись

07.03.2023

Число, месяц, год