

**Изменения в проект
лесовосстановления на лесном
участке № 2 / 2023 год**

Лесовосстановление: искусственное (естественное, искусственное, комбинированное)

Субъект Российской Федерации: Мурманская область

Лесной район: Северо-таежный район европейской части Российской Федерации

Характеристика местоположения лесного участка:

Лесничество: Терское

Участковое лесничество: Умбское

Урочище:

№ Квартала: 85

№ Выдела: 15

Площадь лесного участка, га: 3,2

(исходные данные для проекта лесовосстановления: материалы обследования лесного участка при выборе способа лесовосстановления, план лесного участка, масштаб 1:10 000 прилагаются к проекту лесовосстановления)

Характеристика лесорастительных условий лесного участка:

Рельеф участка (уклон): равнинный, восточный склон 1,5- 2,5

Гидрологические условия (увлажнение): умеренное

Почва: дерново-слабоподзолистая иногда отторфировано-субпесчаные, в горно-валунных супесях

Характеристика площадей лесного участка:

вырубка 2013 год

(вырубки, гари, прогалины, иные не занятые лесными насаждениями или предназначенные для лесовосстановления земли)

Характеристика вырубки:

Количество пней, тыс. штук/га: 0,3

Характер и размещение оставленных деревьев и кустарников (куртины, полосы, групповое, равномерное):

Степень задернения почвы (слабая, средняя, сильная): сильная

Степень минерализации почвы (% от площади лесного участка): 19%

Состояние очистки от порубочных остатков и валежника (захламленность, м3): слабая (5 - 20 м.куб/га)

а) отсутствует (до 5 м3/га); б) слабая (5-20 м3/га); в) средняя (20-50 м3/га); г) сильная (более 50 м3/га).

Категория доступности для техники: доступная

а) доступная;

б) требуется узкополосная расчистка без корчевки пней;

в) требуется узкополосная расчистка;

г) требуется широкополосная расчистка с корчевкой пней.

Характеристика имеющихся подроста и молодняка лесных древесных пород:

состав пород: 4С5Е1Б

средний возраст, лет: 18

средняя высота, м: 1,5

количество деревьев и кустарников, тыс. штук/га: 0,36

размещение их по площади лесного участка (равномерное, неравномерное, групповое): равномерное

состояние лесных насаждений и их оценка: удовлетворительное

Проектируемый способ лесовосстановления:

искусственное лесовосстановление

(естественное лесовосстановление, искусственное лесовосстановление, комбинированное лесовосстановление (посев, посадка))

Обоснование проектируемого способа лесовосстановления основных лесных древесных пород восстанавливаемых лесов с учетом особенностей производства работ в различных категориях защитных лесов и особо защитных участках лесов (для лесных участков, предназначенных для проведения лесовосстановления, на которых лесовосстановительные мероприятия осуществляются лицами, указанными в подпункте "а" пункта 6 Правил, государственными (муниципальными) учреждениями, указанными в подпункте "б" пункта 6 Правил)

С учетом лесорастительных условий, в соответствии с правилами лесовосстановления от 29.12.2021 № 1024 приложения 1 таблицы 1, лесохозяйственного регламента таблица 2.18.4.1.1-2.18.4.2.1, акта осмотра (карточки обследования), перечетная ведомость не составлялась, т.к. лесной участок не покрыт лесными насаждениями, назначен способ проведения искусственного лесовосстановления методом посадки.

Сроки и технологии (методы) выполнения работ по лесовосстановлению (для лесных участков, предназначенных для проведения лесовосстановления, на которых лесовосстановительные мероприятия осуществляются лицами, указанными в подпункте "а" пункта 6 Правил, государственными (муниципальными) учреждениями, указанными в подпункте "б" пункта 6 Правил)

второй квартал 2023 года, посадка вручную под меч Колесова по ранее подготовленной почвы механизированным способом трактором ГДТ-55 в агрегате с плугом ПЛ-1

Сроки и технологии (методы) выполнения работ по агротехническим уходам (для лесных участков, предназначенных для проведения лесовосстановления, на которых лесовосстановительные мероприятия осуществляются лицами, указанными в подпункте "а" пункта 6 Правил, государственными (муниципальными) учреждениями, указанными в подпункте "б" пункта 6 Правил)

Будет назначаться по результатам обследований лесных культур.

Сроки и технологии (методы) выполнения работ по лесоводственным уходам (для лесных участков, предназначенных для проведения лесовосстановления, на которых лесовосстановительные мероприятия осуществляются лицами, указанными в подпункте "а" пункта 6 Правил, государственными (муниципальными) учреждениями, указанными в подпункте "б" пункта 6 Правил)

Будет назначаться по результатам обследований лесных культур.

Требования к используемому для лесовосстановления посадочному (посевному) материалу:

Порода: сосна обыкновенная

Вид посадочного материала (сеянцы, саженцы с открытой (закрытой) корневой системой, селекционная категория происхождения семян, лесосеменной район): сеянцы ОКС

Возраст, лет: 2

Высота, см: не менее 10

Диаметр корневой шейки, мм: не менее 2 мм.

Характеристика посевного материала:

Порода:

Класс качества семян:

Селекционная категория:

Место происхождения (лесосеменной район):

Требования к молоднякам, площади которых подлежат отнесению к землям, на которых расположены леса, для признания работ по лесовосстановлению завершенными (для лесных участков, предназначенных для проведения лесовосстановления, на которых лесовосстановительные мероприятия осуществляются лицами, указанными в подпункте "а" пункта 6 Правил, государственными (муниципальными) учреждениями, указанными в подпункте "б" пункта 6 Правил):

Порода: сосна обыкновенная

Возраст, лет: не ранее 9

Количество деревьев основных лесных древесных пород, тыс. штук/га:

не менее 2 Средняя высота, м: не менее 0,9

Объем работ по лесовосстановлению (площадь лесовосстановления, га) (для лесных участков, предназначенных для проведения лесовосстановления, на которых лесовосстановительные мероприятия осуществляются лицами, указанными в подпункте "а" пункта 6 Правил, государственными (муниципальными) учреждениями, указанными в подпункте "б" пункта 6 Правил)

3,2

Проектируемый объем работ по лесовосстановлению (для лесных участков, предназначенных для проведения лесовосстановления, на которых лесовосстановительные мероприятия осуществляются лицами, указанными в подпункте "а" пункта 6 Правил, государственными (муниципальными) учреждениями, указанными в подпункте "б" пункта 6 Правил):

площадь лесовосстановления, га: 3,2

количество жизнеспособных растений основных лесных древесных пород, тыс.штук /га: 4 000

количество жизнеспособных растений основных лесных древесных пород на всей площади, тыс. штук:
12.8

Исполнитель работ по лесовосстановлению:

**ДОКУМЕНТ ПОДПИСАН
ЭЛЕКТРОННОЙ ПОДПИСЬЮ**
Сертификат: 00 EC F3 3F B2 28 E9 AD 4B 3E 0D 3F 6D 88 17 20 A7
Владелец: Горюнов Павел Сергеевич, ГОСУДАРСТВЕННОЕ
Действителен: с 08.11.2022 по 01.02.2024

Должность (При наличии)

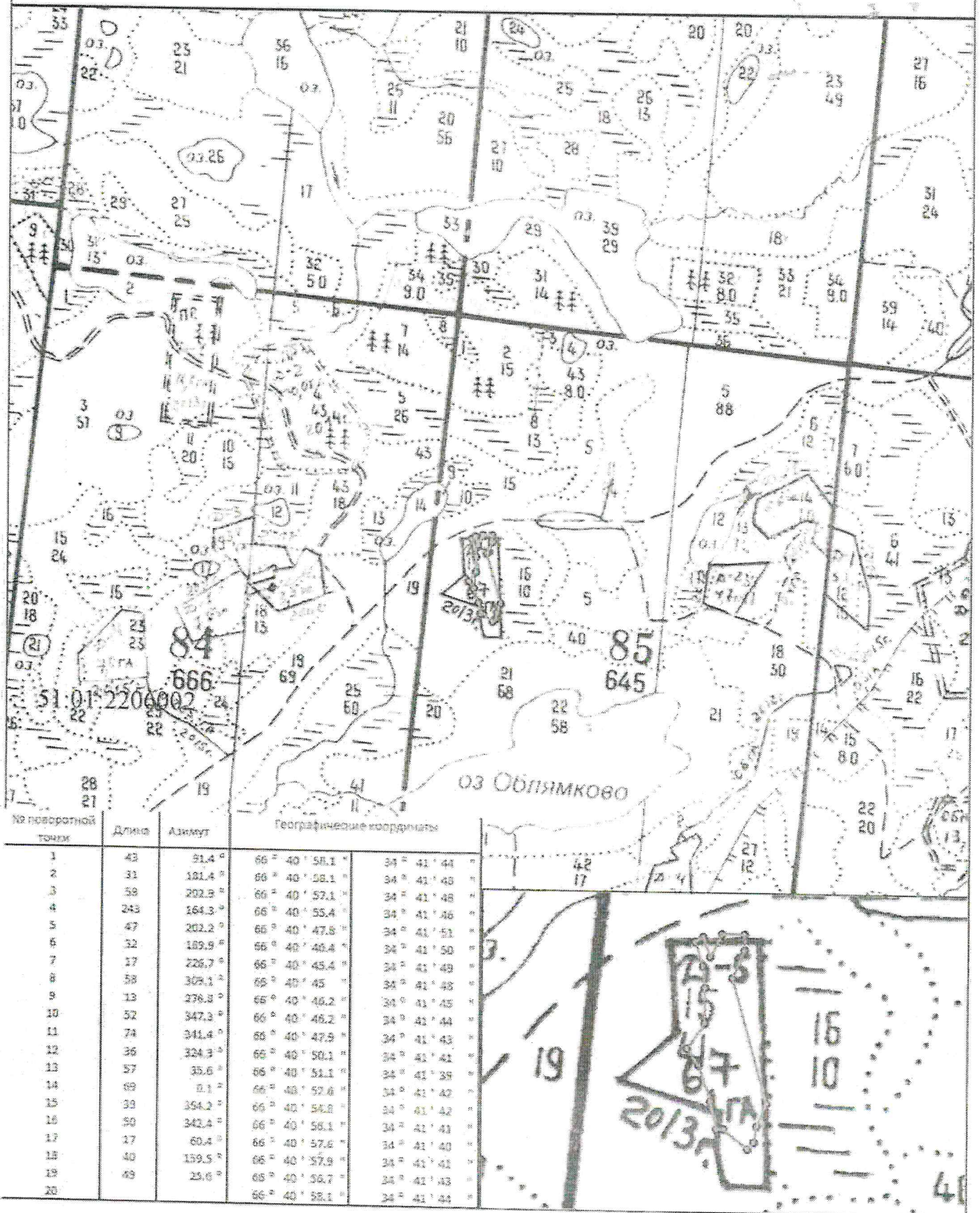
Чертеж
участка под лесные культуры 2023 года

Местоположение:

Терское лесничество, Умбское участковое лесничество, квартал 85 выдел 15.

Масштаб: 1:25000

Эксплуатационная площадь: 3,2 га



Субъект Федерации Мурманская область

АКТ
ОБСЛЕДОВАНИЯ УЧАСТКА
ПРИ ВЫБОРЕ СПОСОБА И ТЕХНОЛОГИИ ЛЕСОВОССТАНОВЛЕНИЯ

1. Лесничество Терское
2. Участковое лесничество Умбское
3. Номер(а) лесного квартала 85
4. Номер(а) лесотаксационного выдела (выделов): 15
5. Площадь участка, с точностью до 0,0000 га 3.2
6. План лесного участка (прилагается к акту)
7. Категория площадей участка лесовосстановления вырубка 2013
(вырубка, гарь, иная (год, месяц))
8. Исходный породный состав участка лесовосстановления 4Е2С4Б
(до вырубки, гари, гибели)
9. Условия для работы техники:
 - 9.1. Количество пней 300 шт./га, средний диаметр 35 см, высота пней 15 см, в т.ч. высотой 30 см и более - см
 - 9.2. Захламленность, м³/га слабая до 20 м³/га
(отсутствует - менее 5 м³/га, слабая - 5 - 20 м³/га, средняя - 20 - 50 м³/га, сильная > 50 м³/га)
 - 9.3. Завалуненность, %
 - 9.4. Доступность для работы техники доступная
10. Характеристика природно-климатических и лесорастительных условий лесного участка:
 - 10.1. Лесорастительная зона таёжная
 - 10.2. Лесной район северо - таёжный район европейской части Российской Федерации
 - 10.3. Целевое назначение лесов эксплуатационные
 - 10.4. Рельеф равнинный
 - 10.5. Почва дерново-слабо подзолистая, иногда отторфировано, супесчаная в горно-валунных супесях
(тип, степень увлажнения, механический состав)
 - 10.6. Тип леса (тип вырубки, тип лесорастительных условий) 5.ЧС.ВЗ
 - 10.7. Степень задернения почвы средняя
(отсутствует - до 10%%, слабая - 11-30%%, средняя - 31-50%%, сильная >50%%)
11. Характеристика подроста главных (целевых) пород (перечетная ведомость прилагается):
 - 11.1. Средняя высота 1.5 м
 - 11.2. Средний возраст 18 лет
 - 11.3. Количество, всего 0.34 тыс.шт./га, в том числе по породам: сосна 0.14 тыс.шт./га, ель - 0.2 тыс.шт./га
 - 11.4. Категория густоты редкий
 - 11.5. Распределение по площади равномерное
(редкий, средний, густой, равномерное, неравномерное, групповое)
 - 11.6. Жизнеспособность подроста жизнеспособный
(жизнеспособный, нежизнеспособный)
12. Характеристика возобновления мягколиственных пород:
 - 12.1. Порода береза
 - 12.2. Количество 0.04 тыс.шт./га,
 - 12.3. Средняя высота 1.5 м
13. Источники обсеменения стены леса
(порода, источник: одиночные (шт./га), куртины, полосы, стены леса)
14. Характеристика санитарного состояния отсутствие вредных организмов и болезней леса
(заселенность вредными организмами, болезни леса)
15. Предложения для разработки Проекта лесовосстановления:
 - 15.1. Способ лесовосстановления искусственный
(естественный, искусственный, комбинированный)
 - 15.2. Главные (целевые) породы сосна обыкновенная

Проект лесовосстановления на лесном участке № 2 / 2023 год

Лесовосстановление: искусственное (естественное, искусственное, комбинированное)

Субъект Российской Федерации: Мурманская область

Лесной район: Северо-таежный район европейской части Российской Федерации

Характеристика местоположения лесного участка:

Лесничество: Терское

Участковое лесничество: Умбское

Урочище:

№ Квартала: 85

№ Выдела: 15

Площадь лесного участка, га: 3,5

(исходные данные для проекта лесовосстановления: материалы обследования лесного участка при выборе способа лесовосстановления, план лесного участка, масштаб 1:10 000 прилагаются к проекту лесовосстановления)

Характеристика лесорастительных условий лесного участка:

Рельеф участка (уклон): равнинный, восточный склон 1,5- 2,5 градуса.

Гидрологические условия (увлажнение): умеренное

Почва: дерново-слабоподзолистая иногда отторфировано-супесчаные, в горно-валунных супесях.

Характеристика площадей лесного участка:

вырубка 2013 год

(вырубки, гари, прогалины, иные не занятые лесными насаждениями или предназначенные для лесовосстановления земли)

Характеристика вырубки:

Количество пней, тыс. штук/га: 0,3

Характер и размещение оставленных деревьев и кустарников (куртины, полосы, групповое, равномерное): равномерное

Степень задернения почвы (слабая, средняя, сильная): сильная

Степень минерализации почвы (% от площади лесного участка): 19%

Состояние очистки от порубочных остатков и валежника (захламленность, мЗ): слабая (5 - 20 м.куб/га)

а) отсутствует (до 5 мЗ/га); б) слабая (5-20 мЗ/га); в) средняя (20-50 мЗ/га); г) сильная (более 50 мЗ/га).

Категория доступности для техники: доступная

а) доступная;

б) требуется узкополосная расчистка без корчевки пней;

в) требуется узкополосная расчистка;

г) требуется широкополосная расчистка с корчевкой пней.

Характеристика имеющихся подроста и молодняка лесных древесных пород:

состав пород: 4С5Е1Б

средний возраст, лет: 18

средняя высота, м: 1,5

количество деревьев и кустарников, тыс. штук/га: 0,38

размещение их по площади лесного участка (равномерное, неравномерное, групповое): равномерное

состояние лесных насаждений и их оценка: удовлетворительное

Проектируемый способ лесовосстановления:

искусственное лесовосстановление

(естественное лесовосстановление, искусственное лесовосстановление, комбинированное лесовосстановление (посев, посадка))

Обоснование проектируемого способа лесовосстановления основных лесных древесных пород восстанавливаемых лесов с учетом особенностей производства работ в различных категориях защитных лесов и особо защитных участках лесов (для лесных участков, предназначенных для проведения лесовосстановления, на которых лесовосстановительные мероприятия осуществляются лицами, указанными в подпункте "а" пункта 6 Правил, государственными (муниципальными) учреждениями, указанными в подпункте "б" пункта 6 Правил)

Недостаточное количество жизнеспособного подроста (перечетная ведомость), выбор древесной породы - сосна обыкновенная обусловлен типом условий местопроизрастания ЧС, ВЗ, проектируемый породный состав 10С.

Сроки и технологии (методы) выполнения работ по лесовосстановлению (для лесных участков, предназначенных для проведения лесовосстановления, на которых лесовосстановительные мероприятия осуществляются лицами, указанными в подпункте "а" пункта 6 Правил, государственными (муниципальными) учреждениями, указанными в подпункте "б" пункта 6 Правил)

Подготовка почвы частичная, механизированная нарезка борозд осенью (октябрь) 2022 года, глубина обработки почвы до 15 см, Применяемые машины: трактор ТДТ-55 в сцепе с лесным плугом. Размещение и размеры борозд на площади и их направление: с севера на юг, проектируется лесовосстановление методом посадки лесных культур вручную под меч Колесова, сроки посадки лесных культур: май - июнь 2023 года, размещение посадочных мест: расстояние между рядами 3,5 м, в рядах 0,7 м, схема смешения древесных пород С-С-С.

Сроки и технологии (методы) выполнения работ по агротехническим уходам (для лесных участков, предназначенных для проведения лесовосстановления, на которых лесовосстановительные мероприятия осуществляются лицами, указанными в подпункте "а" пункта 6 Правил, государственными (муниципальными) учреждениями, указанными в подпункте "б" пункта 6 Правил)

По результатам осенней инвентаризации 2025 года, проводимой с июля по октябрь и установления приживаемости в процентном соотношении от 25 до 85% от общего количества деревьев основной породы провести дополнение лесных культур в июне 2026 года.

Сроки и технологии (методы) выполнения работ по лесоводственным уходам (для лесных участков, предназначенных для проведения лесовосстановления, на которых лесовосстановительные мероприятия осуществляются лицами, указанными в подпункте "а" пункта 6 Правил, государственными (муниципальными) учреждениями, указанными в подпункте "б" пункта 6 Правил)

Нет

Требования к используемому для лесовосстановления посадочному (посевному) материалу:

Порода: сосна обыкновенная

Вид посадочного материала (сеянцы, саженцы с открытой (закрытой) корневой системой, селекционная категория происхождения семян, лесосеменной район): сеянцы ОКС

Возраст, лет: 2

Высота, см: не менее 10

Диаметр корневой шейки, мм: не менее 2 мм.

Характеристика посевного материала:

Порода:

Класс качества семян:

Селекционная категория:

Место происхождения (лесосеменной район):

Требования к молоднякам, площади которых подлежат отнесению к землям, на которых расположены леса, для признания работ по лесовосстановлению выполненными (для лесных участков, предназначенных для проведения лесовосстановления, на которых лесовосстановительные мероприятия осуществляются лицами, указанными в подпункте "а" пункта 6 Правил, государственными (муниципальными) учреждениями, указанными в подпункте "б" пункта 6 Правил):

Порода: сосна обыкновенная

Возраст, лет: 9

Количество деревьев основных лесных древесных пород, тыс. штук/га: 2,0

Средняя высота, м: 0,8

Объем работ по лесовосстановлению (площадь лесовосстановления, га) (для лесных участков, предназначенных для проведения лесовосстановления, на которых лесовосстановительные мероприятия осуществляются лицами, указанными в подпункте "а" пункта 6 Правил, государственными (муниципальными) учреждениями, указанными в подпункте "б" пункта 6 Правил)

3,5

Проектируемый объем работ по лесовосстановлению (для лесных участков, предназначенных для проведения лесовосстановления, на которых лесовосстановительные мероприятия осуществляются лицами, указанными в подпункте "а" пункта 6 Правил, государственными (муниципальными) учреждениями, указанными в подпункте "б" пункта 6 Правил):

площадь лесовосстановления, га: 3,5

количество жизнеспособных растений основных лесных древесных пород, тыс.штук /га: 4 000

количество жизнеспособных растений основных лесных древесных пород на всей площади, тыс. штук:
14 000

Исполнитель работ по лесовосстановлению:



Должность (При наличии)

Подпись

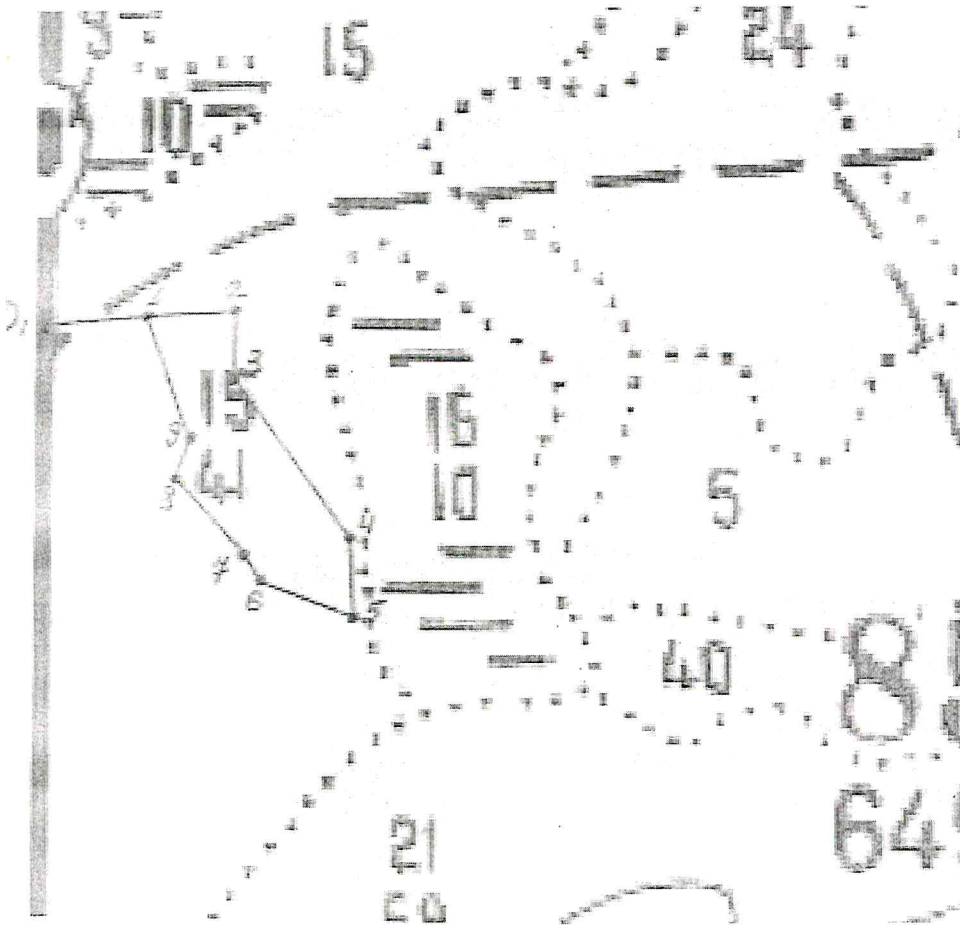
Горюнов Павел Сергеевич
(Фамилия, имя, отчество - последнее при наличии)

09.03.2023

Число, месяц, год

Схема лесного участка

Номер объекта: 2
 Масштаб: 1:10000
 Площадь эксплуатационная, га: 3,5



Номер начальной точки (столба) линии	Номер следующей точки (столба) линии	Направление линий, румбы (азимуты), °	Длина линий, м	Координата начальной точки (столба) линии	
				Долгота(X)	Широта (Y)
0	01	182	1 040	66,69211	34,69225
01	1	84,7	125	66,68257	34,69155
1	2	84,7	99	66,68271	34,69446
2	3	197	92	66,68279	34,69668
3	4	163,9	247	66,68203	34,69609
4	5	192,7	106	66,67989	34,69763
5	6	309,1	104	66,67898	34,69712
6	7	356,2	36	66,67955	34,69528
7	8	335,7	116	66,67988	34,69523
8	9	35,4	54	66,68085	34,69414
9	1	84,7	169	66,68122	34,69485

Исполнитель работ по лесовосстановлению:

**ДОКУМЕНТ ПОДПИСАН
 ЭЛЕКТРОННОЙ ПОДПИСЬЮ**

Сертификат: 00 EC F3 3F B2 28 E9 AD 4B 3E 0D 3F 6D 88 17 20 A7
 Владелец: Горюнов Павел Сергеевич, ГОСУДАРСТВЕННОЕ
 Действителен: с 08.11.2022 по 01.02.2024

Горюнов Павел Сергеевич
 (Фамилия, имя, отчество - последнее при наличии)

Должность (При наличии)

Подпись

09.03.2023

Число, месяц, год