

## **Изменения в проект лесовосстановления на лесном участке № 12 / 2023 год**

Лесовосстановление: комбинированное (естественное, искусственное, комбинированное)

Субъект Российской Федерации: Мурманская область

Лесной район: Северо-таежный район европейской части Российской Федерации

**Характеристика местоположения лесного участка:**

Лесничество: Зашейковское

Участковое лесничество: Ковдорское

Урочище:

№ Квартала: 72

№ Выдела: 43

Площадь лесного участка, га: 0,8

(исходные данные для проекта лесовосстановления: материалы обследования лесного участка при выборе способа лесовосстановления, план лесного участка, масштаб 1:10 000 прилагаются к проекту лесовосстановления)

**Характеристика лесорастительных условий лесного участка:**

Рельеф участка (уклон): равнинный

Гидрологические условия (увлажнение): умеренное среднее залегание грунтовых вод

Почва: слабоподзолистая, супесчаная свежая

**Характеристика площадей лесного участка:**

вырубка 2021 года

(вырубки, гари, прогалины, иные не занятые лесными насаждениями или предназначенные для лесовосстановления земли)

**Характеристика вырубки:**

Количество пней, тыс. штук/га: 0,13

Характер и размещение оставленных деревьев и кустарников (куртины, полосы, групповое, равномерное): равномерное

Степень задернения почвы (слабая, средняя, сильная): сильная

Степень минерализации почвы (% от площади лесного участка): 19%

Состояние очистки от порубочных остатков и валежника (захламленность, м<sup>3</sup>): средняя (20 - 50 м.куб/га)

а) отсутствует (до 5 м<sup>3</sup>/га); б) слабая (5-20 м<sup>3</sup>/га); в) средняя (20-50 м<sup>3</sup>/га); г) сильная (более 50 м<sup>3</sup>/га).

Категория доступности для техники: доступная

а) доступная;

б) требуется узкополосная расчистка без корчевки пней;

в) требуется узкополосная расчистка;

г) требуется широкополосная расчистка с корчевкой пней.

**Характеристика имеющихся подроста и молодняка лесных древесных пород:**

состав пород: Сосна -0,1 тыс. шт./га, ель -1.166 тыс.шт./га

средний возраст, лет: 40

средняя высота, м: 2

количество деревьев и кустарников, тыс. штук/га: 1,266

размещение их по площади лесного участка (равномерное, неравномерное, групповое): неравномерное

состояние лесных насаждений и их оценка: удовлетворительное

**Проектируемый способ лесовосстановления:**

комбинированное лесовосстановление (посев)

(естественное лесовосстановление, искусственное лесовосстановление, комбинированное лесовосстановление (посев, посадка))

**Обоснование проектируемого способа лесовосстановления основных лесных древесных пород восстанавливаемых лесов с учетом особенностей производства работ в различных категориях защитных лесов и особо защитных участках лесов (для лесных участков, предназначенных для проведения лесовосстановления, на которых лесовосстановительные мероприятия осуществляются лицами, указанными в подпункте "а" пункта 6 Правил, государственными (муниципальными) учреждениями, указанными в подпункте "б" пункта 6 Правил)**

недостаточное количество жизнеспособного подроста главной целевой породы (перечетная ведомость), выбор древесной породы - сосна обыкновенная обусловлен типом условий местопроизрастания, ЧС, А2, проектируемый породный состав 7С3Е

**Сроки и технологии (методы) выполнения работ по лесовосстановлению (для лесных участков, предназначенных для проведения лесовосстановления, на которых лесовосстановительные мероприятия осуществляются лицами, указанными в подпункте "а" пункта 6 Правил, государственными (муниципальными) учреждениями, указанными в подпункте "б" пункта 6 Правил)**

Обработка почвы механизированная бороздами, 3 квартал 2023 года, глубина обработки почвы до 15 см. Применяемые машины и орудия: трактор ЛХТ-100, в сцепе с лесным плугом. Размещение и размеры борозд на площади и их направление: с запада на восток, среднее расстояние между бороздами 4.4 м. Проектируется комбинированное лесовосстановление, в рядах, строчно-луночный, комбинированный, ручной посев. Сроки посева лесных культур: сентябрь-октябрь 2023 года, размещение посадочных мест: расстояние между рядами 4.4 м., в рядах 0,81 м. Норма высева - 0.60 кг/га.

**Сроки и технологии (методы) выполнения работ по агротехническим уходам (для лесных участков, предназначенных для проведения лесовосстановления, на которых лесовосстановительные мероприятия осуществляются лицами, указанными в подпункте "а" пункта 6 Правил, государственными (муниципальными) учреждениями, указанными в подпункте "б" пункта 6 Правил)**

дополнение лесных культур проводится по мере необходимости (с приживаемостью 25-85 % от количества

**Сроки и технологии (методы) выполнения работ по лесоводственным уходам (для лесных участков, предназначенных для проведения лесовосстановления, на которых лесовосстановительные мероприятия осуществляются лицами, указанными в подпункте "а" пункта 6 Правил, государственными (муниципальными) учреждениями, указанными в подпункте "б" пункта 6 Правил)**

нет

**Требования к используемому для лесовосстановления посадочному (посевному) материалу:**

Порода:

Вид посадочного материала (сеянцы, саженцы с открытой (закрытой) корневой системой, селекционная категория происхождения семян, лесосеменной район):

Возраст, лет:

Высота, см:

Диаметр корневой шейки, мм: мм.

**Характеристика посевного материала:**

Порода: сосна обыкновенная

Класс качества семян: 1 класс качества

Селекционная категория: нормальные, 1 лесосеменной район. Предпосевная подготовка семян - перед посевом семена замочить в водном растворе сернистого марганца в концентрации 0.01-0.03 % на 12-24 ч. и просушить в тени под навесом до состояния сыпучести.

Место происхождения (лесосеменной район): Сертификат 10/3268 от 09.12.2022 г. Кировская область, Пинюгское лесничество, Подосиновское участковое лесничество, кв. 15 выд.27.



Требования к молоднякам, площади которых подлежат отнесению к землям, на которых расположены леса, для признания работ по лесовосстановлению завершенными (для лесных участков, предназначенных для проведения лесовосстановления, на которых лесовосстановительные мероприятия осуществляются лицами, указанными в подпункте "а" пункта 6 Правил, государственными (муниципальными) учреждениями, указанными в подпункте "б" пункта 6 Правил):

Порода: сосна обыкновенная

Возраст, лет: не ранее 9

Количество деревьев основных лесных древесных пород, тыс. штук/га: не менее 2.0

Средняя высота, м: не менее 0.9

Объем работ по лесовосстановлению (площадь лесовосстановления, га) (для лесных участков, предназначенных для проведения лесовосстановления, на которых лесовосстановительные мероприятия осуществляются лицами, указанными в подпункте "а" пункта 6 Правил, государственными (муниципальными) учреждениями, указанными в подпункте "б" пункта 6 Правил)

0,8

Проектируемый объем работ по лесовосстановлению (для лесных участков, предназначенных для проведения лесовосстановления, на которых лесовосстановительные мероприятия осуществляются лицами, указанными в подпункте "а" пункта 6 Правил, государственными (муниципальными) учреждениями, указанными в подпункте "б" пункта 6 Правил):

площадь лесовосстановления, га: 0,8

количество жизнеспособных растений основных лесных древесных пород, тыс. штук /га: 2.8

количество жизнеспособных растений основных лесных древесных пород на всей площади, тыс. штук: 2.24

Исполнитель работ по лесовосстановлению:

первый заместитель начальника  
ГОБУ "Мурманская база авиационной охраны  
лесов"

Должность (При наличии)



Подпись

Сухарев Дмитрий Валерьевич  
(Фамилия, имя, отчество - последнее  
при наличии)

Число, месяц, год

Субъект Федерации Мурманская область

**АКТ**  
**ОБСЛЕДОВАНИЯ УЧАСТКА**  
**ПРИ ВЫБОРЕ СПОСОБА И ТЕХНОЛОГИИ ЛЕСОВОССТАНОВЛЕНИЯ**

1. Лесничество Зашейковское
2. Участковое лесничество Ковдорское
3. Номер(а) лесного квартала 72
4. Номер(а) лесотаксационного выдела (выделов): 43
5. Площадь участка, с точностью до 0,0000 га 0,8
6. План лесного участка (прилагается к акту)
7. Категория площадей участка лесовосстановления вырубка 2021 года  
(вырубка, гарь, иная (год, месяц))
8. Исходный породный состав участка лесовосстановления 8С2Е  
(до вырубки, гари, гибели)
9. Условия для работы техники:
  - 9.1. Количество пней 130 шт./га, средний диаметр 24 см, высота пней 15 см, в т.ч. высотой 30 см и более      см
  - 9.2. Захламленность, м<sup>3</sup>/га средняя до 50 м<sup>3</sup>/га  
(отсутствует - менее 5 м<sup>3</sup>/га, слабая - 5 - 20 м<sup>3</sup>/га, средняя - 20 - 50 м<sup>3</sup>/га, сильная > 50 м<sup>3</sup>/га)
  - 9.3. Завалуненность, 10%
  - 9.4. Доступность для работы техники доступная
10. Характеристика природно-климатических и лесорастительных условий лесного участка:
  - 10.1. Лесорастительная зона таёжная
  - 10.2. Лесной район северо - таёжный район европейской части Российской Федерации
  - 10.3. Целевое назначение лесов эксплуатационные
  - 10.4. Рельеф равнинный
  - 10.5. Почва слабоподзолистая, супесчаная свежая  
(тип, степень увлажнения, механический состав)
  - 10.6. Тип леса (тип вырубки, тип лесорастительных условий) ЧС, А2
  - 10.7. Степень задернения почвы сильная  
(отсутствует - до 10%%, слабая - 11-30%%, средняя - 31-50%%, сильная > 50%%)
11. Характеристика подраста главных (целевых) пород (перечётная ведомость прилагается):
  - 11.1. Средняя высота 2,0 м
  - 11.2. Средний возраст 40 лет
  - 11.3. Количество, всего 1,266 тыс.шт./га, в том числе подраста по породам: сосна обыкновенная - 0,1 тыс.шт./га, ель - 1,166 тыс.шт./га.
  - 11.4. Категория густоты редкий
  - 11.5. Распределение по площади не равномерное  
(редкий, средний, густой, равномерное, неравномерное, групповое)
  - 11.6. Жизнеспособность подраста жизнеспособный  
(жизнеспособный, нежизнеспособный)
12. Характеристика возобновления мягколиственных пород:
  - 12.1. Порода
  - 12.2. Количество                                      тыс.шт./га,
  - 12.3. Средняя высота            м,
13. Источники обсеменения стены леса  
(порода, источник: одиночные (шт./га), куртины, полосы, стены леса)
14. Характеристика санитарного состояния отсутствие вредных организмов и болезней леса  
(заселенность вредными организмами, болезни леса)
15. Предложения для разработки Проекта лесовосстановления:
  - 15.1. Способ лесовосстановления комбинированный  
(естественный, искусственный, комбинированный)
  - 15.2. Главные (целевые) породы сосна обыкновенная
  - 15.3. Срок лесовосстановления начало – сентябрь 2023г., окончание – не ранее сентября 2032 г.  
(начало, окончание (месяц, год))

16. Необходимость проведения предварительных и сопутствующих мероприятий:

16.1. Очистка вырубki, гари не предусмотрена

16.2. Санитарные мероприятия не предусмотрены

16.3. Противопожарные мероприятия не запланированы

16.4. Иные предложения агротехнический уход (дополнение) по результатам осенней инвентаризации 2025 года (при необходимости)

Обследование проведено:

Исполнитель: участковый лесничий /  / Ветютнев Д.А. / 19.09.2022 г.

(должность) (подпись) (Ф.И.О.)

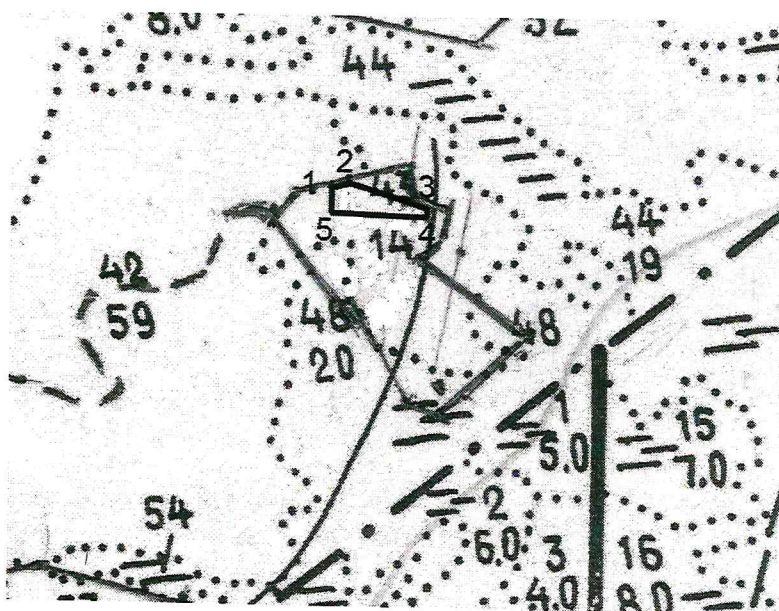
(дата)



План участка для проведения лесовосстановления

Лесничество Зашейковское  
 Участковое лесничество Ковдорское  
 Номер(а) лесного квартала 72  
 Номер(а) лесотаксационного выдела (выделов): 43  
 Площадь участка, с точностью до 0,0000 га 0,8

Масштаб 1:25000



Общая площадь : 0,8 га.

Эксплуатационная площадь : 0,8 га.

№ линий	Азимут (градус)	Длина (метры)
1 – 2	73 <sup>0</sup>	28
2 – 3	101 <sup>0</sup>	167
3 – 4	196 <sup>0</sup>	30
4 – 5	270 <sup>0</sup>	170
5 – 1	346 <sup>0</sup>	53

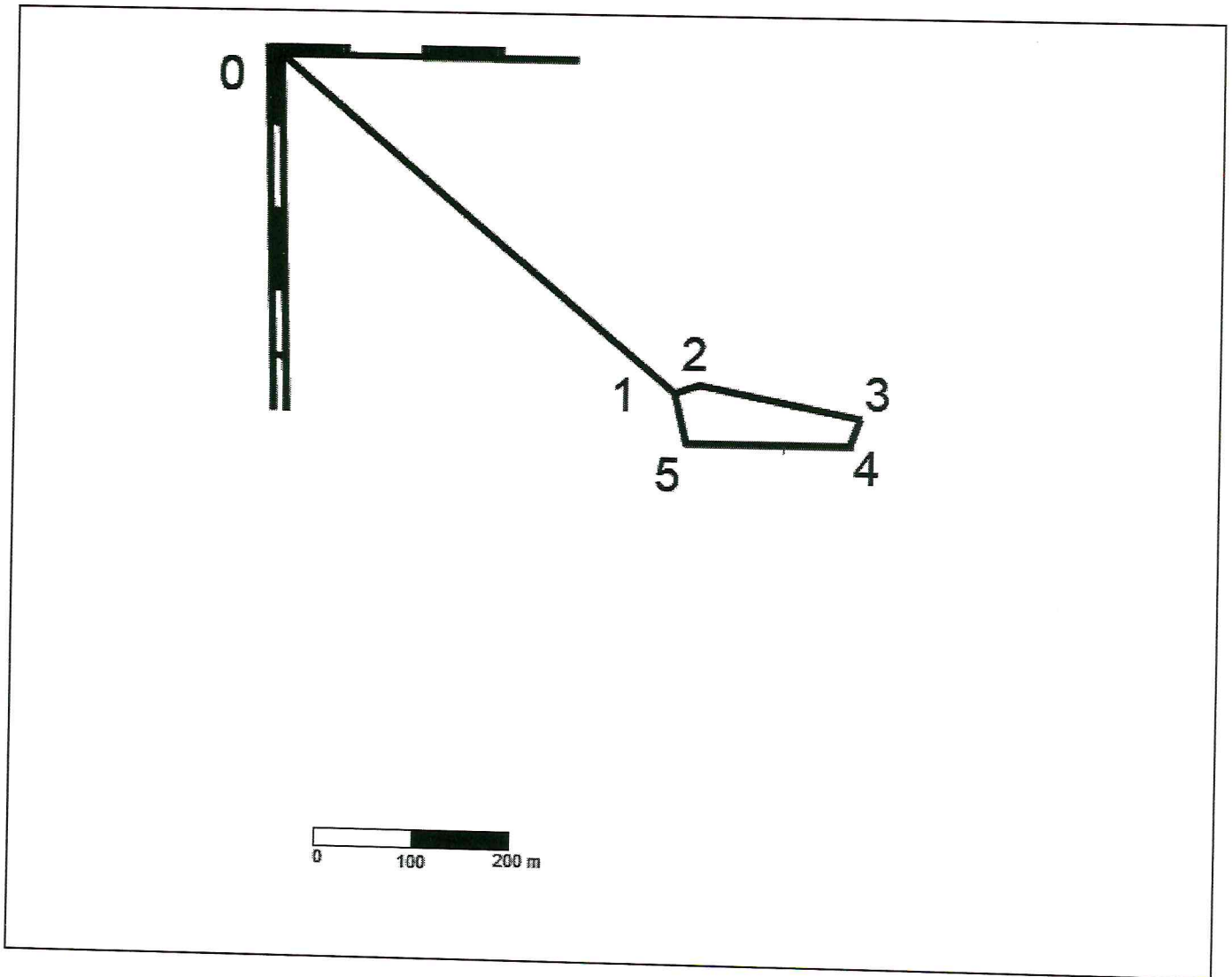
№ точки	Координаты	
	Широта	Долгота
1	N 67°46'50,8"	E30°43'15,0"
2	N 67°46'50,8"	E30°43'17,4"
3	N 67°46'48,8"	E30°43'30,5"
4	N 67°46'47,9"	E30°43'29,3"
5	N 67°46'49,0"	E30°43'15,1"

# ПЛАН

Отвода участка под создание лесных культур сосны комбинированным способом рубку в Зашейковском лесничестве Ковдорского участкового лесничества в квартале 72 выдел 43  
2023г.


М 1:10000

Пл. общ – 0,8 га  
Пл. экспл. – 0,8 га



Условные обозначения:

 - Квартальные просеки

 - визиры

## Проект лесовосстановления на лесном участке № 12 / 2023 год

Лесовосстановление: комбинированное (естественное, искусственное, комбинированное)

Субъект Российской Федерации: Мурманская область

Лесной район: Северо-таежный район европейской части Российской Федерации

### Характеристика местоположения лесного участка:

Лесничество: Зашейковское

Участковое лесничество: Ковдорское

Урочище:

№ Квартала: 72

№ Выдела: 43

Площадь лесного участка, га: 0,8

(исходные данные для проекта лесовосстановления: материалы обследования лесного участка при выборе способа лесовосстановления, план лесного участка, масштаб 1:10 000 прилагаются к проекту лесовосстановления)

### Характеристика лесорастительных условий лесного участка:

Рельеф участка (уклон): равнинный

Гидрологические условия (увлажнение): умеренное среднее залегание грунтовых вод

Почва: слабоподзолистая, супесчанная свежая

### Характеристика площадей лесного участка:

вырубка 2021 года

(вырубки, гари, прогалины, иные не занятые лесными насаждениями или предназначенные для лесовосстановления земли)

### Характеристика вырубки:

Количество пней, тыс. штук/га: 0,13

Характер и размещение оставленных деревьев и кустарников (куртины, полосы, групповое, равномерное): равномерное

Степень задернения почвы (слабая, средняя, сильная): сильная

Степень минерализации почвы (% от площади лесного участка): 19%

Состояние очистки от порубочных остатков и валежника (захламленность, м3): средняя (20 - 50 м.куб/га)

а) отсутствует (до 5 м3/га); б) слабая (5-20 м3/га); в) средняя (20-50 м3/га); г) сильная (более 50 м3/га).

Категория доступности для техники: доступная

а) доступная;

б) требуется узкополосная расчистка без корчевки пней;

в) требуется узкополосная расчистка;

г) требуется широкополосная расчистка с корчевкой пней.

### Характеристика имеющихся подроста и молодняка лесных древесных пород:

состав пород: Сосна -0,1 тыс. шт./га, ель -1.166 тыс.шт./га

средний возраст, лет: 40

средняя высота, м: 2

количество деревьев и кустарников, тыс. штук/га: 1,013 1,266

размещение их по площади лесного участка (равномерное, неравномерное, групповое): неравномерное

состояние лесных насаждений и их оценка: удовлетворительное

### Проектируемый способ лесовосстановления:

комбинированное лесовосстановление (посев)

(естественное лесовосстановление, искусственное лесовосстановление, комбинированное лесовосстановление (посев, посадка))

**Обоснование проектируемого способа лесовосстановления основных лесных древесных пород восстанавливаемых лесов с учетом особенностей производства работ в различных категориях защитных лесов и особо защитных участках лесов (для лесных участков, предназначенных для проведения лесовосстановления, на которых лесовосстановительные мероприятия осуществляются лицами, указанными в подпункте "а" пункта 6 Правил, государственными (муниципальными) учреждениями, указанными в подпункте "б" пункта 6 Правил)**



Способ лесовосстановления проектируется в соответствии с таблицей 1 приложения к Приказу Минприроды России от 29.12.2021 N 1024 "Об утверждении Правил лесовосстановления, формы, состава, порядка согласования проекта лесовосстановления, оснований для отказа в его согласовании, а также требований к формату в электронной форме проекта лесовосстановления" и актом обследования участка при выборе способа и технологии лесовосстановления (прилагается к проекту). тип леса ЧС, А2.

**Сроки и технологии (методы) выполнения работ по лесовосстановлению (для лесных участков, предназначенных для проведения лесовосстановления, на которых лесовосстановительные мероприятия осуществляются лицами, указанными в подпункте "а" пункта 6 Правил, государственными (муниципальными) учреждениями, указанными в подпункте "б" пункта 6 Правил)**

Обработка почвы механизированная бороздами, 3 квартал 2023 года, глубина обработки почвы до 15 см. Применяемые машины и орудия: трактор ЛХТ-100, в сцепе с лесным плугом. Размещение и размеры борозд на площади и их направление: с запада на восток, среднее расстояние между бороздами 4.1 м. Проектируется комбинированное лесовосстановление, В рядах, строчно-луночный, комбинированный, ручной. Сроки посева лесных культур: сентябрь-октябрь 2023 года, размещение посадочных мест: расстояние между рядами 4.1 м., в рядах 0,6 м. Норма высева - 0.6 кг/га.

**Сроки и технологии (методы) выполнения работ по агротехническим уходам (для лесных участков, предназначенных для проведения лесовосстановления, на которых лесовосстановительные мероприятия осуществляются лицами, указанными в подпункте "а" пункта 6 Правил, государственными (муниципальными) учреждениями, указанными в подпункте "б" пункта 6 Правил)**

**Сроки и технологии (методы) выполнения работ по лесоводственным уходам (для лесных участков, предназначенных для проведения лесовосстановления, на которых лесовосстановительные мероприятия осуществляются лицами, указанными в подпункте "а" пункта 6 Правил, государственными (муниципальными) учреждениями, указанными в подпункте "б" пункта 6 Правил)**

дополнение лесных культур проводится по мере необходимости (с приживанностью 25-85 % от количества деревьев основной породы) по результатам осенней инвентаризации 2025 года не позднее июня 2026 года.

**Требования к используемому для лесовосстановления посадочному (посевному) материалу:**

Порода:

Вид посадочного материала (сеянцы, саженцы с открытой (закрытой) корневой системой, селекционная категория происхождения семян, лесосеменной район):

Возраст, лет:

Высота, см:

Диаметр корневой шейки, мм: мм.

**Характеристика посевного материала:**

Порода: сосна обыкновенная

Класс качества семян: 1 класс качества

Селекционная категория: нормальные, 1 лесосеменной район. Предпосевная подготовка семян - перед посевом семена замочить на 24 часа в воде, тонким слоем рассыпать на полог на 5-10 часов, после чего обработать 0.5% раствором марганцево-кислого калия и просушить в тени под навесом до состояния сыпучести

Место происхождения (лесосеменной район): Сертификат 10/3375 от 06.05.2023 г. Кировская область, Пинюгское лесничество, Подосиновское участковое лесничество, кв. 15 выд.27.

**Требования к молоднякам, площади которых подлежат отнесению к землям, на которых расположены леса, для признания работ по лесовосстановлению выполненными (для лесных участков, предназначенных для проведения лесовосстановления, на которых лесовосстановительные мероприятия осуществляются лицами, указанными в подпункте "а" пункта 6 Правил, государственными (муниципальными) учреждениями, указанными в подпункте "б" пункта 6 Правил):**

Порода: сосна обыкновенная

Возраст, лет: не ранее 9

Количество деревьев основных лесных древесных пород, тыс. штук/га: не менее 2.0

Средняя высота, м: не менее 0.9

Объем работ по лесовосстановлению (площадь лесовосстановления, га) (для лесных участков, предназначенных для проведения лесовосстановления, на которых лесовосстановительные мероприятия осуществляются лицами, указанными в подпункте "а" пункта 6 Правил, государственными (муниципальными) учреждениями, указанными в подпункте "б" пункта 6 Правил)

0,8

Проектируемый объем работ по лесовосстановлению (для лесных участков, предназначенных для проведения лесовосстановления, на которых лесовосстановительные мероприятия осуществляются лицами, указанными в подпункте "а" пункта 6 Правил, государственными (муниципальными) учреждениями, указанными в подпункте "б" пункта 6 Правил):

площадь лесовосстановления, га: 0,8

количество жизнеспособных растений основных лесных древесных пород, тыс.штук /га: 4

количество жизнеспособных растений основных лесных древесных пород на всей площади, тыс. штук: 3,2

Исполнитель работ по лесовосстановлению:

первый заместитель начальника  
ГОбУ "Мурманская база авиационной  
охраны лесов"

Должность (При наличии)



Подпись

Сухарев Дмитрий Валерьевич  
(Фамилия, имя, отчество -  
последнее при наличии)

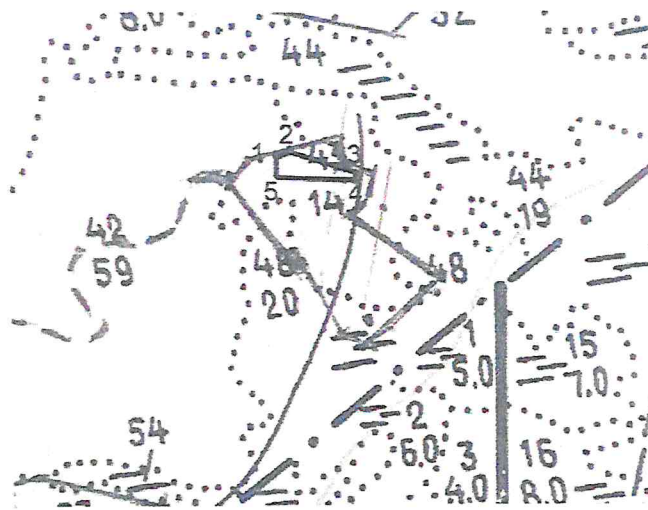
22.09.2023

Число, месяц, год

План участка для проведения лесовосстановления

Лесничество Зашейковское  
 Участковое лесничество Ковдорское  
 Номер(а) лесного квартала 72  
 Номер(а) лесотаксационного выдела (выделов): 43  
 Площадь участка, с точностью до 0,0000 га 0,8

Масштаб 1:25000



Общая площадь : 0,8 га.

Эксплуатационная площадь : 0,8 га.

№ линий	Азимут (градус)	Длина (метры)
1 - 2	73 <sup>0</sup>	28
2 - 3	101 <sup>0</sup>	167
3 - 4	196 <sup>0</sup>	30
4 - 5	270 <sup>0</sup>	170
5 - 1	346 <sup>0</sup>	53

№ точки	Координаты	
	Широта	Долгота
1	N 67°46'50,8"	E30°43'15,0"
2	N 67°46'50,8"	E30°43'17,4"
3	N 67°46'48,8"	E30°43'30,5"
4	N 67°46'47,9"	E30°43'29,3"
5	N 67°46'49,0"	E30°43'15,1"



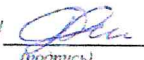
Субъект Федерации Мурманская область

АКТ  
ОБСЛЕДОВАНИЯ УЧАСТКА  
ПРИ ВЫБОРЕ СПОСОБА И ТЕХНОЛОГИИ ЛЕСОВОССТАНОВЛЕНИЯ

1. Лесничество Зашейковское
2. Участковое лесничество Ковдорское
3. Номер(а) лесного квартала 72
4. Номер(а) лесотаксационного выдела (выделов): 43
5. Площадь участка, с точностью до 0.0000 га 0.8
6. План лесного участка (прилагается к акту)
7. Категория площадей участка лесовосстановления вырубка 2021 года  
(вырубка, гарь, иная (сво. мест))
8. Исходный породный состав участка лесовосстановления 8С2Е  
(до вырубки, гарь, габиты)
9. Условия для работы техники:
  - 9.1. Количество пней 130 шт./га, средний диаметр 24 см, высота пней 15 см, в т.ч. высотой 30 см и более      см
  - 9.2. Захламленность, м<sup>3</sup>/га средняя до 50 м<sup>3</sup>/га  
(отсутствует - менее 5 м<sup>3</sup>/га, слабая - 5 - 20 м<sup>3</sup>/га, средняя - 20 - 50 м<sup>3</sup>/га, сильная - 50 м<sup>3</sup>/га)
  - 9.3. Завалуненность, 10%
  - 9.4. Доступность для работы техники доступная
10. Характеристика природно-климатических и лесорастительных условий лесного участка:
  - 10.1. Лесорастительная зона таёжная
  - 10.2. Лесной район северо - таёжный район европейской части Российской Федерации
  - 10.3. Целевое назначение лесов эксплуатационные
  - 10.4. Рельеф равнинный
  - 10.5. Почва слабоподзолистая, супесчаная свежая  
(тип, степень увлажнения, механический состав)
  - 10.6. Тип леса (тип вырубки, тип лесорастительных условий) ЧС, А2
  - 10.7. Степень задернения почвы сильная  
(отсутствует - до 10%, слабая - 11-30%, средняя - 31-50%, сильная - 50%)
11. Характеристика подроста главных (целевых) пород (перечётная ведомость прилагается):
  - 11.1. Средняя высота 2.0 м
  - 11.2. Средний возраст 40 лет
  - 11.3. Количество, всего 1.266 тыс.шт./га, в том числе подроста по породам: сосна обыкновенная - 0.1 тыс.шт./га, ель - 1.166 тыс.шт./га.
  - 11.4. Категория густоты редкий
  - 11.5. Распределение по площади не равномерное  
(редкий, средний, густой, равномерное, неравномерное, групповое)
  - 11.6. Жизнеспособность подроста жизнеспособный  
(жизнеспособный, нежизнеспособный)
12. Характеристика возобновления мягколиственных пород:
  - 12.1. Порода
  - 12.2. Количество      тыс.шт./га,
  - 12.3. Средняя высота      м,
13. Источники обсеменения стены леса  
(порода, источник: одиночные (шт./га), куртины, полосы, стены леса)
14. Характеристика санитарного состояния отсутствие вредных организмов и болезней леса  
(заселенность вредными организмами, болезни леса)
15. Предложения для разработки Проекта лесовосстановления:
  - 15.1. Способ лесовосстановления комбинированный  
(естественный, искусственный, комбинированный)
  - 15.2. Главные (целевые) породы сосна обыкновенная
  - 15.3. Срок лесовосстановления начало - сентябрь 2023г., окончание - не ранее сентября 2032 г.  
(начало, окончание (месяц, год))

16. Необходимость проведения предварительных и сопутствующих мероприятий:
- 16.1. Очистка вырубki, гари не предусмотрена
- 16.2. Санитарные мероприятия не предусмотрены
- 16.3. Противопожарные мероприятия не запланированы
- 16.4. Иные предложения агротехнический уход (дополнение) по результатам осенней инвентаризации 2025 года (при необходимости)

Обследование проведено:

Исполнитель: участковый лесничий /  / Ветютнев Д.А. / 19.09.2023 г.  
(должность) (подпись) (Ф.И.О.) (дата)

Приложение 2 к акту  
обследования лесного  
участка

**ПЕРЕЧЕТНАЯ ВЕДОМОСТЬ**  
ЖИЗНЕСПОСОБНОГО ПОДРОСТА ПРИ ОБСЛЕДОВАНИИ  
УЧАСТКА №     / 2023 ГОД ЛЕСОВОССТАНОВЛЕНИЯ

Лесничество Зашейковское  
Участковое лесничество Ковдорское  
Номер(а) лесного квартала 72  
Номер(а) лесотаксационного выдела (выделов): 43  
Площадь участка, с точностью до 0,0 га 0.8

	Порода	Распределение подроста по высоте, шт.				Средняя высота, м	Средний возраст, лет
		Мелкий (до 0,5 м)	Средний (0,6 -1,5 м)	Крупный (свыше 1,5 м)	Итого		
Пробные площади № 1- 50 (площадь одной площадки 10 м <sup>2</sup> ) общей площадью 0,05 га Всего подроста на пробных площадках главных (целевых) пород	С			3			
	Е		14	24			
Коэффициент перевода		0,5	0,8	1,0			
С учетом коэффициента	С			3	3	2,0	40
	Е		11	24	35	2,0	40
	Всего на 0,3 га				38		
Итого на площади 1,0 га в пересчете на крупный, подроста главных (целевых) пород, шт.	С			100	100	2,0	40
	Е		366	800	1166	2,0	40
	Итого на 1,0 га				1266		

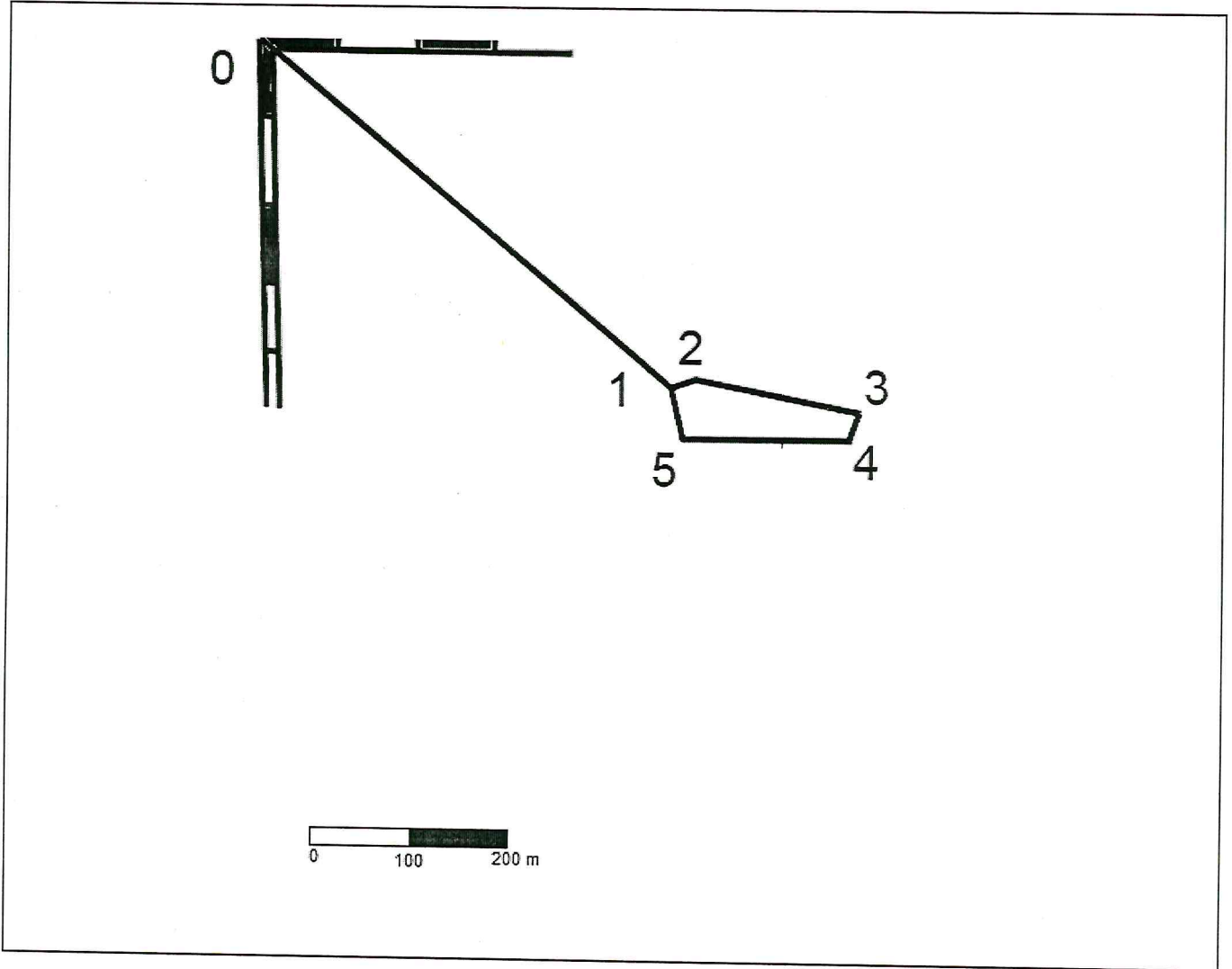


# ПЛАН

Отвода участка под создание лесных культур сосны комбинированным способом рубку в Зашейковском лесничестве Ковдорского участкового лесничества в квартале 72 выдел 43  
2023г.


М 1:10000

Пл. общ – 0,8 га  
Пл. экспл. – 0,8 га



Условные обозначения:

 - Квартальные просеки

 - визиры

Экспликация лесосеки

Номер начальной точки	Номер следующей точки	Направление линий, азимут°	Длина, м	Геодезические координаты	
				X	Y
0	1	131	2555	67°47'58,0"	30°41'08,6"
1	2	73	28	67°46'50,8"	30°43'15,0"
2	3	101	167	67°46'50,8"	30°43'17,4"
3	4	196	30	67°46'48,8"	30°43'30,5"
4	5	270	170	67°46'47,9"	30°43'29,3"
5	1	346	53	67°46'49,0"	30°43'15,1"