

## Проект лесовосстановления на лесном участке № 2 / 2024 год

Лесовосстановление: искусственное (естественное, искусственное, комбинированное)

Субъект Российской Федерации: Мурманская область

Лесной район: Северо-таежный район европейской части Российской Федерации

### Характеристика местоположения лесного участка:

Лесничество: Кандалакшское

Участковое лесничество: Кандалакшское

Урочище:

№ Квартала: 430

№ Выдела: 33

Площадь лесного участка, га: 3,5

(исходные данные для проекта лесовосстановления: материалы обследования лесного участка при выборе способа лесовосстановления, план лесного участка, масштаб 1:10 000 прилагаются к проекту лесовосстановления)

### Характеристика лесорастительных условий лесного участка:

Рельеф участка (уклон): равнинный

Гидрологические условия (увлажнение): умеренное, среднее залегание грунтовых вод

Почва: подзолистая, супесчаная, песчаная свежая

### Характеристика площадей лесного участка:

вырубка 2022 года

(вырубки, гари, прогалины, иные не занятые лесными насаждениями или предназначенные для лесовосстановления земли)

### Характеристика вырубки:

Количество пней, тыс. штук/га: 0,4

Характер и размещение оставленных деревьев и кустарников (куртины, полосы, групповое, равномерное): равномерное

Степень задернения почвы (слабая, средняя, сильная): средняя

Степень минерализации почвы (% от площади лесного участка): 19%

Состояние очистки от порубочных остатков и валежника (захламленность, м3): средняя (20 - 50 м.куб/га)

а) отсутствует (до 5 м3/га); б) слабая (5-20 м3/га); в) средняя (20-50 м3/га); г) сильная (более 50 м3/га).

Категория доступности для техники: доступная

а) доступная;

б) требуется узкополосная расчистка без корчевки пней;

в) требуется узкополосная расчистка;

г) требуется широкополосная расчистка с корчевкой пней.

### Характеристика имеющихся подроста и молодняка лесных древесных пород:

Нет подроста и молодняка

### Проектируемый способ лесовосстановления:

искусственное лесовосстановление

(естественное лесовосстановление, искусственное лесовосстановление, комбинированное лесовосстановление (посев, посадка))

**Обоснование проектируемого способа лесовосстановления основных лесных древесных пород восстанавливаемых лесов с учетом особенностей производства работ в различных категориях защитных лесов и особо защитных участках лесов (для лесных участков, предназначенных для проведения лесовосстановления, на которых лесовосстановительные мероприятия осуществляются лицами, указанными в подпункте "а" пункта 6 Правил, государственными (муниципальными) учреждениями, указанными в подпункте "б" пункта 6 Правил)**

С учетом лесорастительных условий, в соответствии с Правилами лесовосстановления от 29.12.2021 года №1024 приложения 1 таблицы 2 назначен способ проведения искусственного лесовосстановления методом посадки. Также согласно перечетной ведомости выявлено недостаточное количество жизнеспособного подроста. Выбор древесной породы - сосна обыкновенная обусловлен типом условий местопроизрастания БР, А2. Выбранный способ, метод лесовосстановления и выбранная целевая порода соответствуют целевому назначению категории лесов.

**Сроки и технологии (методы) выполнения работ по лесовосстановлению (для лесных участков, предназначенных для проведения лесовосстановления, на которых лесовосстановительные мероприятия осуществляются лицами, указанными в подпункте "а" пункта 6 Правил, государственными (муниципальными) учреждениями, указанными в подпункте "б" пункта 6 Правил)**

Посадка в подготовленную в 2023 году почву: была произведена частичная подготовка почвы, механизированная нарезка борозд глубиной до 15 см, трактором в сцепе с лесным плугом. Размещение и размеры борозд на площади и их направление: с севера на юг. Отграничение и оформление площади в натуре: установка столбов в местах пересечения линий (сторон) участка. Ограничение и оформление в соответствии с требованиями ОСТ 56-44-80. Проектирование лесовосстановления методом посадки лесных культур вручную под посадочную трубу, сроки посадки лесных культур: август-октябрь 2024 года, размещение посадочных мест: среднее расстояние между рядами 4,0 м, в рядах 1,0 м, схема смешения древесных пород:С-С-С.

**Сроки и технологии (методы) выполнения работ по агротехническим уходам (для лесных участков, предназначенных для проведения лесовосстановления, на которых лесовосстановительные мероприятия осуществляются лицами, указанными в подпункте "а" пункта 6 Правил, государственными (муниципальными) учреждениями, указанными в подпункте "б" пункта 6 Правил)**

по результатам осенней инвентаризации 2026 года, проводимой с июля по октябрь и установления приживаемости в процентном соотношении от 25 до 85% от общего количества деревьев основной породы провести, при необходимости, дополнение лесных культур в 2027 году

**Сроки и технологии (методы) выполнения работ по лесоводственным уходам (для лесных участков, предназначенных для проведения лесовосстановления, на которых лесовосстановительные мероприятия осуществляются лицами, указанными в подпункте "а" пункта 6 Правил, государственными (муниципальными) учреждениями, указанными в подпункте "б" пункта 6 Правил)**

нет

**Требования к используемому для лесовосстановления посадочному (посевному) материалу:**

Порода: сосна обыкновенная

Вид посадочного материала (сеянцы, саженцы с открытой (закрытой) корневой системой, селекционная категория происхождения семян, лесосеменной район): сеянцы с закрытой корневой системой. 1 лесосеменной район

Возраст, лет: не менее 1-2

Высота, см: не менее 8,0

Диаметр корневой шейки, мм: не менее 2,0 мм.

**Характеристика посевного материала:**

**Требования к молоднякам, площади которых подлежат отнесению к землям, на которых расположены леса, для признания работ по лесовосстановлению законченными (для лесных участков, предназначенных для проведения лесовосстановления, на которых лесовосстановительные мероприятия осуществляются лицами, указанными в подпункте "а" пункта 6 Правил, государственными (муниципальными) учреждениями, указанными в подпункте "б" пункта 6 Правил):**

Порода: сосна обыкновенная

Возраст, лет: не ранее 9

Количество деревьев основных лесных древесных пород, тыс. штук/га: не менее 2,0

Средняя высота, м: не менее 0,8

**Объем работ по лесовосстановлению (площадь лесовосстановления, га) (для лесных участков, предназначенных для проведения лесовосстановления, на которых лесовосстановительные мероприятия осуществляются лицами, указанными в подпункте "а" пункта 6 Правил, государственными (муниципальными) учреждениями, указанными в подпункте "б" пункта 6 Правил)**

3,5

**Проектируемый объем работ по лесовосстановлению (для лесных участков, предназначенных для проведения лесовосстановления, на которых лесовосстановительные мероприятия осуществляются лицами, указанными в подпункте "а" пункта 6 Правил, государственными (муниципальными) учреждениями, указанными в подпункте "б" пункта 6 Правил):**

площадь лесовосстановления, га: 3,5

количество жизнеспособных растений основных лесных древесных пород, тыс.штук /га: 2,5

количество жизнеспособных растений основных лесных древесных пород на всей площади,  
тыс. штук: 8,75

**Исполнитель работ по лесовосстановлению:**

**ДОКУМЕНТ ПОДПИСАН  
ЭЛЕКТРОННОЙ ПОДПИСЬЮ**

Сертификат: 00 EB 4E 5E C5 20 26 AC 15 53 16 34 74 B0 60 22 4D  
Владелец: Сухарев Дмитрий Валерьевич, ГОСУДАРСТВЕННОЕ  
Действителен: с 24.01.2024 по 18.04.2025

И.о. начальника ГОБУ "Мурманская база  
авиационной охраны лесов"

Сухарев Дмитрий Валерьевич  
(Фамилия, имя, отчество -  
последнее при наличии)

Должность (При наличии)

Подпись

14.03.2024

Число, месяц, год

Субъект Федерации Мурманская область

**АКТ**  
**ОБСЛЕДОВАНИЯ УЧАСТКА**  
**ПРИ ВЫБОРЕ СПОСОБА И ТЕХНОЛОГИИ ЛЕСОВОССТАНОВЛЕНИЯ**

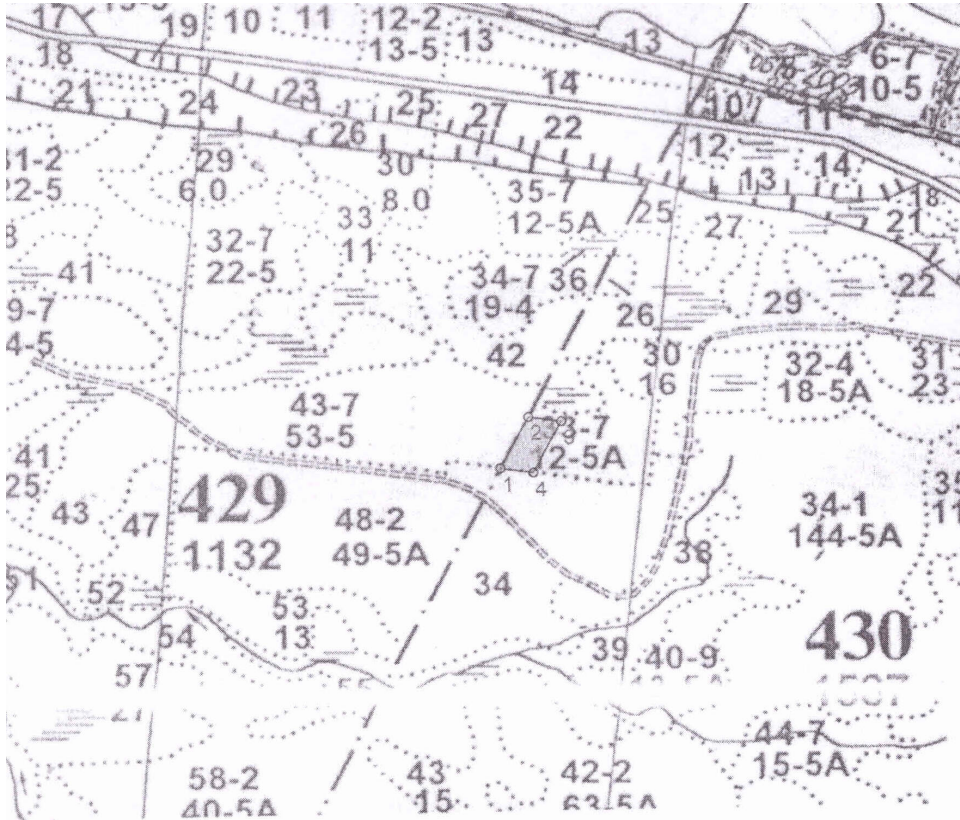
1. Лесничество Кандалакшское
2. Участковое лесничество Кандалакшское
3. Номер(а) лесного квартала 430
4. Номер(а) лесотаксационного выдела (выделов): 33
5. Площадь участка, с точностью до 0,0000 га: 33 – 3,5 га
6. План лесного участка (прилагается к акту)
7. Категория площадей участка лесовосстановления: вырубка 2022 года: выд 33 – 12,0 га  
*(вырубка, гарь, иная (год, месяц))*
8. Исходный породный состав участка лесовосстановления 10С  
*(до вырубки, гари, гибели)*
9. Условия для работы техники:
  - 9.1. Количество пней 400 шт./га, средний диаметр 25 см, высота пней 20 см, в т.ч. высотой 30 см и более ----- см
  - 9.2. Захламленность, м<sup>3</sup>/га средняя – 20-50 м/га  
*(отсутствует - менее 5 м<sup>3</sup>/га, слабая - 5 - 20 м<sup>3</sup>/га, средняя - 20 - 50 м<sup>3</sup>/га, сильная > 50 м<sup>3</sup>/га)*
  - 9.3. Завалуненность, % -----
  - 9.4. Доступность для работы техники доступная
10. Характеристика природно-климатических и лесорастительных условий лесного участка:
  - 10.1. Лесорастительная зона таёжная
  - 10.2. Лесной район северо - таёжный район европейской части Российской Федерации
  - 10.3. Целевое назначение лесов эксплуатационные
  - 10.4. Рельеф равнинный
  - 10.5. Почва подзолистая, супесчаная, песчаная свежая  
*(тип, степень увлажнения, механический состав)*
  - 10.6. Тип леса (тип вырубки, тип лесорастительных условий) БР, А2
  - 10.7. Степень задернения почвы средняя  
*(отсутствует - до 10%%, слабая - 11-30%%, средняя - 31-50%%, сильная >50%%)*
11. Характеристика подроста главных (целевых) пород: подрост отсутствует
  - 11.1. Средняя высота --- м
  - 11.2. Средний возраст --- лет
  - 11.3. Количество, всего --- тыс.шт./га
  - 11.4. Категория густоты -----
  - 11.5. Распределение по площади -----  
*(редкий, средний, густой, равномерное, неравномерное, групповое)*
  - 11.6. Жизнеспособность подроста -----  
*(жизнеспособный, нежизнеспособный)*
12. Характеристика возобновления мягколиственных пород: подрост отсутствует
  - 12.1. Порода ---,
  - 12.2. Количество --- тыс.шт./га,
  - 12.3. Средняя высота --- м,
13. Источники обсеменения стены леса  
*(порода, источник: одиночные (шт./га), куртины, полосы, стены леса)*
14. Характеристика санитарного состояния отсутствие вредных организмов и болезней леса  
*(заселенность вредными организмами, болезни леса)*
15. Предложения для разработки Проекта лесовосстановления:
  - 15.1. Способ лесовосстановления искусственный  
*(естественный, искусственный, комбинированный)*
  - 15.2. Главные (целевые) породы сосна обыкновенная





### Схема лесного участка

Лесничество:	Кандалакшское	№ квартала:	430
Участковое лесничество:	Кандалакшское	№ выдела:	33
Урочище:		№ объекта:	1
Масштаб:	1:25000	Площадь, га	3,5



Номер начальной точки (столба) линии	Номер следующей точки (столба) линии	Направление линий, румбы (азимуты), °	Длина линий, м	Координата начальной точки (столба) линии	
				Долгота(X)	Широта (Y)
1	2	17	261	33,23362	67,05924
2	3	87	145	33,2369	67,06121
3	4	197	260	33,24013	67,06091
4	1	267	145	33,23687	67,05896

**Исполнитель работ по лесовосстановлению:**

И.о. начальника ГОБУ "Мурманская база авиационной охраны лесов"

Должность (При наличии)

**ДОКУМЕНТ ПОДПИСАН  
ЭЛЕКТРОННОЙ ПОДПИСЬЮ**

Сертификат: 00 EB 4E 5E C5 20 26 AC 15 53 16 34 74 B0 60 22 4D  
 Владелец: Сухарев Дмитрий Валерьевич, ГОСУДАРСТВЕННОЕ  
 Действителен: с 24.01.2024 по 18.04.2025

Подпись

Сухарев Дмитрий Валерьевич  
(Фамилия, имя, отчество - последнее при наличии)

14.03.2024

Число, месяц, год