

Проект лесовосстановления на лесном участке № 1 / 2024 год

Лесовосстановление: искусственное (естественное, искусственное, комбинированное)

Субъект Российской Федерации: Мурманская область

Лесной район: Северо-таежный район европейской части Российской Федерации

Характеристика местоположения лесного участка:

Лесничество: Кандалакшское

Участковое лесничество: Кандалакшское

Урочище:

№ Квартала: 430

№ Выдела: 33

Площадь лесного участка, га: 8,5

(исходные данные для проекта лесовосстановления: материалы обследования лесного участка при выборе способа лесовосстановления, план лесного участка, масштаб 1:10 000 прилагаются к проекту лесовосстановления)

Характеристика лесорастительных условий лесного участка:

Рельеф участка (уклон): равнинный

Гидрологические условия (увлажнение): умеренное, среднее залегание грунтовых вод

Почва: подзолистая, песчанная, супесчанная свежая

Характеристика площадей лесного участка:

вырубка 2022

(вырубки, гари, прогаины, иные не занятые лесными насаждениями или предназначенные для лесовосстановления земли)

Характеристика вырубки:

Количество пней, тыс. штук/га: 0,4

Характер и размещение оставленных деревьев и кустарников (куртины, полосы, групповое, равномерное): равномерное

Степень задернения почвы (слабая, средняя, сильная): средняя

Степень минерализации почвы (% от площади лесного участка): 19%

Состояние очистки от порубочных остатков и валежника (захламленность, м3): средняя (20 - 50 м.куб/га)

а) отсутствует (до 5 м3/га); б) слабая (5-20 м3/га); в) средняя (20-50 м3/га); г) сильная (более 50 м3/га).

Категория доступности для техники: доступная

а) доступная;

б) требуется узкополосная расчистка без корчевки пней;

в) требуется узкополосная расчистка;

г) требуется широкополосная расчистка с корчевкой пней.

Характеристика имеющихся подроста и молодняка лесных древесных пород:

Нет подроста и молодняка

Проектируемый способ лесовосстановления:

искусственное лесовосстановление

(естественное лесовосстановление, искусственное лесовосстановление, комбинированное лесовосстановление (посев, посадка))

Обоснование проектируемого способа лесовосстановления основных лесных древесных пород восстанавливаемых лесов с учетом особенностей производства работ в различных категориях защитных лесов и особо защитных участках лесов (для лесных участков, предназначенных для проведения лесовосстановления, на которых лесовосстановительные мероприятия осуществляются лицами, указанными в подпункте "а" пункта 6 Правил, государственными (муниципальными) учреждениями, указанными в подпункте "б" пункта 6 Правил)

С учетом лесорастительных условий, в соответствии с Правилами лесовосстановления от 29.12.2021 года №1024 приложения 1 таблицы 2 назначен способ проведения искусственного лесовосстановления методом посадки. Также согласно перечетной ведомости выявлено недостаточное количество жизнеспособного подроста. Выбор древесной породы - сосна обыкновенная обусловлен типом условий местопроизрастания БР, А2. Выбранный способ, метод лесовосстановления и выбранная целевая порода соответствуют целевому назначению категории лесов.

Сроки и технологии (методы) выполнения работ по лесовосстановлению (для лесных участков, предназначенных для проведения лесовосстановления, на которых лесовосстановительные мероприятия осуществляются лицами, указанными в подпункте "а" пункта 6 Правил, государственными (муниципальными) учреждениями, указанными в подпункте "б" пункта 6 Правил)

Посадка в подготовленную в 2023 году почву: была произведена частичная подготовка почвы, механизированная нарезка борозд глубиной до 15 см, трактором в сцепке с лесным плугом. Размещение и размеры борозд на площади и их направление: с севера на юг. Отграничение и оформление площади в натуре: установка столбов в местах пересечения линий (сторон) участка. Ограничение и оформление в соответствии с требованиями ОСТ 56-44-80. Проектирование лесовосстановления методом посадки лесных культур вручную под посадочную трубу, сроки посадки лесных культур: август-октябрь 2024 года, размещение посадочных мест: среднее расстояние между рядами 4,0 м, в рядах 1,0 м, схема смешения древесных пород: С-С-С.

Сроки и технологии (методы) выполнения работ по агротехническим уходам (для лесных участков, предназначенных для проведения лесовосстановления, на которых лесовосстановительные мероприятия осуществляются лицами, указанными в подпункте "а" пункта 6 Правил, государственными (муниципальными) учреждениями, указанными в подпункте "б" пункта 6 Правил)

по результатам осенней инвентаризации 2026 года, проводимой с июля по октябрь и установления приживаемости в процентном соотношении от 25 до 85% от общего количества деревьев основной породы, провести, при необходимости, дополнение лесных культур в 2027 году

Сроки и технологии (методы) выполнения работ по лесоводственным уходам (для лесных участков, предназначенных для проведения лесовосстановления, на которых лесовосстановительные мероприятия осуществляются лицами, указанными в подпункте "а" пункта 6 Правил, государственными (муниципальными) учреждениями, указанными в подпункте "б" пункта 6 Правил)

нет

Требования к используемому для лесовосстановления посадочному (посевному) материалу:

Порода: сосна обыкновенная

Вид посадочного материала (сеянцы, саженцы с открытой (закрытой) корневой системой, селекционная категория происхождения семян, лесосеменной район): сеянцы с закрытой корневой системой. 1 лесосеменной район.

Возраст, лет: не менее 1-2

Высота, см: не менее 8,0

Диаметр корневой шейки, мм: не менее 2,0 мм.

Характеристика посевного материала:

Требования к молоднякам, площади которых подлежат отнесению к землям, на которых расположены леса, для признания работ по лесовосстановлению завершенными (для лесных участков, предназначенных для проведения лесовосстановления, на которых лесовосстановительные мероприятия осуществляются лицами, указанными в подпункте "а" пункта 6 Правил, государственными (муниципальными) учреждениями, указанными в подпункте "б" пункта 6 Правил):

Порода: сосна обыкновенная

Возраст, лет: не ранее 9

Количество деревьев основных лесных древесных пород, тыс. штук/га: не менее 2.0

Средняя высота, м: не менее 0.8

Объем работ по лесовосстановлению (площадь лесовосстановления, га) (для лесных участков, предназначенных для проведения лесовосстановления, на которых лесовосстановительные мероприятия осуществляются лицами, указанными в подпункте "а" пункта 6 Правил, государственными (муниципальными) учреждениями, указанными в подпункте "б" пункта 6 Правил)

8,5

Проектируемый объем работ по лесовосстановлению (для лесных участков, предназначенных для проведения лесовосстановления, на которых лесовосстановительные мероприятия осуществляются лицами, указанными в подпункте "а" пункта 6 Правил, государственными (муниципальными) учреждениями, указанными в подпункте "б" пункта 6 Правил):

площадь лесовосстановления, га: 8,5

количество жизнеспособных растений основных лесных древесных пород, тыс.штук /га: 2,5

количество жизнеспособных растений основных лесных древесных пород на всей площади,
тыс. штук: 21,25

Исполнитель работ по лесовосстановлению:

**ДОКУМЕНТ ПОДПИСАН
ЭЛЕКТРОННОЙ ПОДПИСЬЮ**

Сертификат: 00 EB 4E 5E C5 20 26 AC 15 53 16 34 74 B0 60 22 4D
Владелец: Сухарев Дмитрий Валерьевич, ГОСУДАРСТВЕННОЕ
Действителен: с 24.01.2024 по 18.04.2025

И.о. начальника ГОБУ "Мурманская база
авиационной охраны лесов"

Сухарев Дмитрий Валерьевич
(Фамилия, имя, отчество -
последнее при наличии)

Должность (При наличии)

Подпись

14.03.2024

Число, месяц, год

Субъект Федерации Мурманская область

АКТ
ОБСЛЕДОВАНИЯ УЧАСТКА
ПРИ ВЫБОРЕ СПОСОБА И ТЕХНОЛОГИИ ЛЕСОВОССТАНОВЛЕНИЯ

1. Лесничество Кандалакшское
2. Участковое лесничество Кандалакшское
3. Номер(а) лесного квартала 430
4. Номер(а) лесотаксационного выдела (выделов): 33
5. Площадь участка, с точностью до 0,0000 га: 33 – 8,5 га
6. План лесного участка (прилагается к акту)
7. Категория площадей участка лесовосстановления: вырубка 2022 года: выд 33 – 12,0 га
(вырубка, гарь, иная (год, месяц))
8. Исходный породный состав участка лесовосстановления 10С
(до вырубки, гари, гибели)
9. Условия для работы техники:
 - 9.1. Количество пней 400 шт./га, средний диаметр 25 см, высота пней 20 см, в т.ч. высотой 30 см и более ----- см
 - 9.2. Захламленность, м³/га средняя – 20-50 м/га
(отсутствует - менее 5 м³/га, слабая - 5 - 20 м³/га, средняя - 20 - 50 м³/га, сильная > 50 м³/га)
 - 9.3. Завалуненность, % -----
 - 9.4. Доступность для работы техники доступная
10. Характеристика природно-климатических и лесорастительных условий лесного участка:
 - 10.1. Лесорастительная зона таёжная
 - 10.2. Лесной район северо - таёжный район европейской части Российской Федерации
 - 10.3. Целевое назначение лесов эксплуатационные
 - 10.4. Рельеф равнинный
 - 10.5. Почва подзолистая, супесчаная, песчаная свежая
(тип, степень увлажнения, механический состав)
 - 10.6. Тип леса (тип вырубки, тип лесорастительных условий) БР, А2
 - 10.7. Степень задернения почвы средняя
(отсутствует - до 10%%, слабая – 11-30%%, средняя – 31-50%%, сильная >50%%)
11. Характеристика подроста главных (целевых) пород: подрост отсутствует
 - 11.1. Средняя высота --- м
 - 11.2. Средний возраст --- лет
 - 11.3. Количество, всего --- тыс.шт./га
 - 11.4. Категория густоты -----
 - 11.5. Распределение по площади -----
(редкий, средний, густой, равномерное, неравномерное, групповое)
 - 11.6. Жизнеспособность подроста -----
(жизнеспособный, нежизнеспособный)
12. Характеристика возобновления мягколиственных пород: подрост отсутствует
 - 12.1. Породы ---
 - 12.2. Количество --- тыс.шт./га,
 - 12.3. Средняя высота --- м,
13. Источники обсеменения стены леса
(порода, источник: одиночные (шт./га), куртины, полосы, стены леса)
14. Характеристика санитарного состояния отсутствие вредных организмов и болезней леса
(заселенность вредными организмами, болезни леса)

15. Предложения для разработки Проекта лесовосстановления:

15.1. Способ лесовосстановления искусственный

(естественный, искусственный, комбинированный)

15.2. Главные (целевые) породы сосна обыкновенная

15.3. Срок лесовосстановления начало сентябрь 2023 – окончание не ранее июня 2033 года

(начало, окончание (месяц, год))

16. Необходимость проведения предварительных и сопутствующих мероприятий:

16.1. Очистка вырубki, гари не предусмотрено

16.2. Санитарные мероприятия не предусмотрено

16.3. Противопожарные мероприятия создание минерализованной полосы в соответствии с ГОСТ Р 57972— 2017

16.4. Иные предложения дополнение лесных культур по итогам инвентаризации третьего года выращивания.

Обследование проведено:

Исполнитель инженер ЛРВ Г.И. Шамагулова 23.08.2023

Согласовано:

Представитель лесничества инженер ЛРВ Г.И. Шамагулова 23.08.2023

должность

подпись

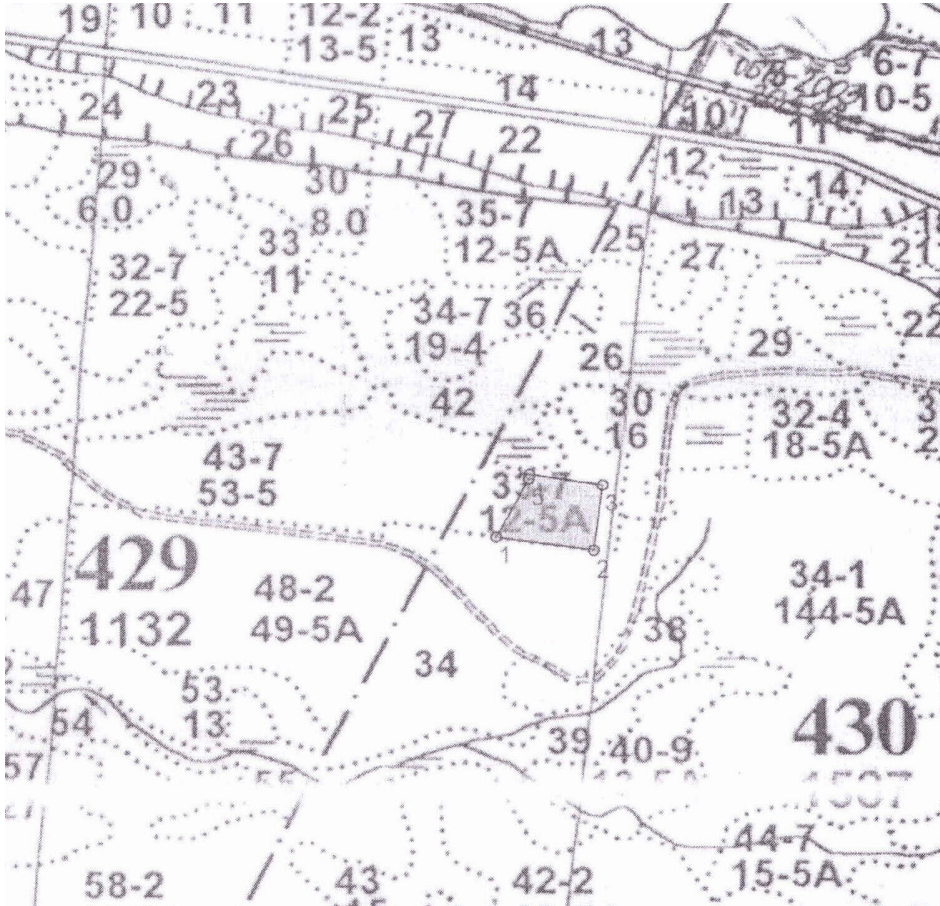
Ф.И.О.

дата

Представитель исполнителя: _____ / _____ / _____ / _____

Схема лесного участка

Лесничество:	Кандалакшское	№ квартала: 430
Участковое лесничество:	Кандалакшское	№ выдела: 33
Урочище:		№ объекта:
Масштаб:	1:25000	Площадь, га 8,5



Номер начальной точки (столба) линии	Номер следующей точки (столба) линии	Направление линий, румбы (азимуты), °	Длина линий, м	Координата начальной точки (столба) линии	
				Долгота(X)	Широта (Y)
1	2	87	375	33,23687	67,05896
2	3	356	260	33,24567	67,0584
3	4	268	280	33,24677	67,06061
4	5	177	20	33,24018	67,06119
5	1	197	260	33,24011	67,06097

Исполнитель работ по лесовосстановлению:

И.о. начальника ГОБУ "Мурманская база авиационной охраны лесов"

Должность (При наличии)

**ДОКУМЕНТ ПОДПИСАН
ЭЛЕКТРОННОЙ ПОДПИСЬЮ**

Сертификат: 00 EB 4E 5E C5 20 26 AC 15 53 16 34 74 B0 60 22 4D
 Владелец: Сухарев Дмитрий Валерьевич, ГОСУДАРСТВЕННОЕ
 Действителен: с 24.01.2024 по 18.04.2025

Подпись

Сухарев Дмитрий Валерьевич
(Фамилия, имя, отчество - последнее при наличии)

14.03.2024

Число, месяц, год