

Проект лесовосстановления на лесном участке № 13 / 2024 год

Лесовосстановление: комбинированное (естественное, искусственное, комбинированное)

Субъект Российской Федерации: Мурманская область

Лесной район: Северо-таежный район европейской части Российской Федерации

Характеристика местоположения лесного участка:

Лесничество: Ковдозерское

Участковое лесничество: Ковдозерское

Урочище:

№ Квартала: 38

№ Выдела: 46

Площадь лесного участка, га: 2,2

(исходные данные для проекта лесовосстановления: материалы обследования лесного участка при выборе способа лесовосстановления, план лесного участка, масштаб 1:10 000 прилагаются к проекту лесовосстановления)

Характеристика лесорастительных условий лесного участка:

Рельеф участка (уклон): равнинный, холмистый

Гидрологические условия (увлажнение): умеренное среднее залегание грунтовых вод

Почва: хорошо дренированная, подзолистая, каменисто-песчаная, свежая на валунных супесях

Характеристика площадей лесного участка:

вырубка 2023 года

(вырубки, гари, прогалины, иные не занятые лесными насаждениями или предназначенные для лесовосстановления земли)

Характеристика вырубки:

Количество пней, тыс. штук/га: 0,37

Характер и размещение оставленных деревьев и кустарников (куртины, полосы, групповое, равномерное): равномерное

Степень задернения почвы (слабая, средняя, сильная): сильная

Степень минерализации почвы (% от площади лесного участка): 20%

Состояние очистки от порубочных остатков и валежника (захлапленность, м3): слабая (5 - 20 м.куб/га)

а) отсутствует (до 5 м3/га); б) слабая (5-20 м3/га); в) средняя (20-50 м3/га); г) сильная (более 50 м3/га).

Категория доступности для техники: территория недоступна для работы техники

а) доступная;

б) требуется узкополосная расчистка без корчевки пней;

в) требуется узкополосная расчистка;

г) требуется широкополосная расчистка с корчевкой пней.

Характеристика имеющих подрост и молодняка лесных древесных пород:

состав пород: 10С +Е

средний возраст, лет: 45

средняя высота, м: 5

количество деревьев и кустарников, тыс. штук/га: 1,227

размещение их по площади лесного участка (равномерное, неравномерное, групповое): неравномерное

состояние лесных насаждений и их оценка: жизнеспособный

Проектируемый способ лесовосстановления:

комбинированное лесовосстановление (посадка)

(естественное лесовосстановление, искусственное лесовосстановление, комбинированное лесовосстановление (посев, посадка))

Обоснование проектируемого способа лесовосстановления основных лесных древесных пород восстанавливаемых лесов с учетом особенностей производства работ в различных категориях защитных лесов и особо защитных участках лесов (для лесных участков, предназначенных для проведения лесовосстановления, на которых лесовосстановительные мероприятия осуществляются лицами, указанными в подпункте "а" пункта 6 Правил, государственными (муниципальными) учреждениями, указанными в подпункте "б" пункта 6 Правил)

С учетом лесорастительных условий, в соответствии с Правилами лесовосстановления от 29.12.2021 года №1024 приложения 1 таблицы 2 назначен способ проведения комбинированного лесовосстановления методом посадки. Выбор древесной породы-сосна обыкновенная обусловлен типом условий местопроизростания БР А2, 5А. Выбранный способ, метод лесовосстановления и выбранная целевая порода соответствуют целевому назначению категории лесов

Сроки и технологии (методы) выполнения работ по лесовосстановлению (для лесных участков, предназначенных для проведения лесовосстановления, на которых лесовосстановительные мероприятия осуществляются лицами, указанными в подпункте "а" пункта 6 Правил, государственными (муниципальными) учреждениями, указанными в подпункте "б" пункта 6 Правил)

Территория недоступна для работы техники. Механизированная подготовка почвы приведет к уничтожению подроста главных (целевых) пород, что не соответствует цели лесовосстановления. В связи с изложенным, а также из-за высокой степени задернения почвы, проектируется механическая подготовка почвы ручным инструментом площадками 20х20 см, глубиной рыхления 11-22 см в 3-4 квартале 2024 года. Размещение площадок и их направлении: с севера на юг. Отграничение и оформление площади в натуре (установка столбов в местах пересечения линий (сторон) участка. Ограничение и оформление в соответствии с требованиями ОСТ 56-44-80). Проектируемое лесовосстановление методом посадки лесных культур вручную под меч Колесова. Сроки посадки лесных культур: 3-4 кварталы 2024 года, размещение посадочных мест: среднее расстояние между рядами 2,5 м, в рядах 1,76 м, схема смешения древесных пород С-С-С

Сроки и технологии (методы) выполнения работ по агротехническим уходам (для лесных участков, предназначенных для проведения лесовосстановления, на которых лесовосстановительные мероприятия осуществляются лицами, указанными в подпункте "а" пункта 6 Правил, государственными (муниципальными) учреждениями, указанными в подпункте "б" пункта 6 Правил)

По результатам осенней инвентаризации 2026 года, проводимой с июля по октябрь и установления приживаемости в процентном соотношении от 25 до 85 % от общего количества деревьев основной породы провести, при необходимости, дополнение лесных культур в 2027 году

Сроки и технологии (методы) выполнения работ по лесоводственным уходам (для лесных участков, предназначенных для проведения лесовосстановления, на которых лесовосстановительные мероприятия осуществляются лицами, указанными в подпункте "а" пункта 6 Правил, государственными (муниципальными) учреждениями, указанными в подпункте "б" пункта 6 Правил)

нет

Требования к используемому для лесовосстановления посадочному (посевному) материалу:

Порода: сосна обыкновенная

Вид посадочного материала (сеянцы, саженцы с открытой (закрытой) корневой системой, селекционная категория происхождения семян, лесосеменной район): Сеянцы с ОКС. 1 лесосеменной район.

Возраст, лет: не менее 2-3

Высота, см: не менее 10

Диаметр корневой шейки, мм: не менее 2.0 мм.

Характеристика посевного материала:

Требования к молоднякам, площади которых подлежат отнесению к землям, на которых расположены леса, для признания работ по лесовосстановлению законченными (для лесных участков, предназначенных для проведения лесовосстановления, на которых лесовосстановительные мероприятия осуществляются лицами, указанными в подпункте "а" пункта 6 Правил, государственными (муниципальными) учреждениями, указанными в подпункте "б" пункта 6 Правил):

Порода: сосна обыкновенная

Возраст, лет: не ранее 9

Количество деревьев основных лесных древесных пород, тыс. штук/га: не менее 2,0

Средняя высота, м: не менее 0.8

Объем работ по лесовосстановлению (площадь лесовосстановления, га) (для лесных участков, предназначенных для проведения лесовосстановления, на которых лесовосстановительные мероприятия осуществляются лицами, указанными в подпункте "а" пункта 6 Правил, государственными (муниципальными) учреждениями, указанными в подпункте "б" пункта 6 Правил)

2,2

Проектируемый объем работ по лесовосстановлению (для лесных участков, предназначенных для проведения лесовосстановления, на которых лесовосстановительные мероприятия осуществляются лицами, указанными в подпункте "а" пункта 6 Правил, государственными (муниципальными) учреждениями, указанными в подпункте "б" пункта 6 Правил):

площадь лесовосстановления, га: 2,2

количество жизнеспособных растений основных лесных древесных пород, тыс.штук /га: 2,273

количество жизнеспособных растений основных лесных древесных пород на всей площади, тыс. штук: 5

Исполнитель работ по лесовосстановлению:

Заместитель начальника-начальник
лесохозяйственного отдела ГОБУ
"Мурманская авиабаза"

Должность (При наличии)



Подпись

Чурашов Сергей Владимирович
(Фамилия, имя, отчество -
последнее при наличии)

06.08.2024

Число, месяц, год

Субъект Федерации Мурманская область

АКТ
ОБСЛЕДОВАНИЯ УЧАСТКА
ПРИ ВЫБОРЕ СПОСОБА И ТЕХНОЛОГИИ ЛЕСОВОССТАНОВЛЕНИЯ

1. Лесничество Ковдозерское
2. Участковое лесничество Ковдозерское
3. Номер(а) лесного квартала 38
4. Номер(а) лесотаксационного выдела (выделов): 46
5. Площадь участка, с точностью до 0,0000 га 2,2 га
6. План лесного участка (прилагается к акту)
7. Категория площадей участка лесовосстановления Вырубка 2023 года
(вырубка, гарь, иная (год, месяц))
8. Исходный породный состав участка лесовосстановления 5С2Е3Б
(до вырубки, гари, гибели)
9. Условия для работы техники:
 - 9.1. Количество пней 370 шт./га, средний диаметр 22 см, высота пней 15 см, в т.ч. высотой 30 см и более ----- см
 - 9.2. Захламленность, м³/га слабая – до 20 м³/га
(отсутствует - менее 5 м³/га, слабая - 5 - 20 м³/га, средняя - 20 - 50 м³/га, сильная > 50 м³/га)
 - 9.3. Завалуненность, % более 50 %
 - 9.4. Доступность для работы техники территория недоступна для работы техники.
Механизированная подготовка почвы приведет к уничтожению подроста главных (целевых) пород, что не соответствует цели лесовосстановления. В связи с высокой степенью задернения почвы, необходима механическая подготовка почвы ручным инструментом площадками 20x20 см, глубиной рыхления 11-22 см.
10. Характеристика природно-климатических и лесорастительных условий лесного участка:
 - 10.1. Лесорастительная зона таёжная
 - 10.2. Лесной район северо - таёжный район европейской части Российской Федерации
 - 10.3. Целевое назначение лесов эксплуатационные леса
 - 10.4. Рельеф равнинный, холмистый
 - 10.5. Почва хорошо дренированная, подзолистая, каменисто-песчаная, свежая на валунных супесях
(тип, степень увлажнения, механический состав)
 - 10.6. Тип леса (тип вырубки, тип лесорастительных условий) БР А2, Б-5А
 - 10.7. Степень задернения почвы сильная
(отсутствует - до 10%%, слабая - 11-30%%, средняя - 31-50%%, сильная >50%%)
11. Характеристика подроста главных (целевых) пород (перечетная ведомость прилагается):
 - 11.1. Средняя высота 5,0 м
 - 11.2. Средний возраст 45 лет
 - 11.3. Количество, всего 1,227 тыс.шт./га, в том числе по породам: С-1,167, Е-0,060
 - 11.4. Категория густоты редкий
 - 11.5. Распределение по площади неравномерное (встречаемость на площади 63 %)
(редкий, средний, густой, равномерное, неравномерное, групповое)
 - 11.6. Жизнеспособность подроста жизнеспособный
(жизнеспособный, нежизнеспособный)
12. Характеристика возобновления мягколиственных пород:
 - 12.1. Порода _____,
 - 12.2. Количество _____ тыс.шт./га,
 - 12.3. Средняя высота _____ м
13. Источники обсеменения стены леса
(порода, источник: одиночные (шт./га), куртины, полосы, стены леса)

14. Характеристика санитарного состояния отсутствие вредных организмов и болезней леса
(заселенность вредными организмами, болезни леса)
15. Предложения для разработки Проекта лесовосстановления:
- 15.1. Способ лесовосстановления комбинированный путем посадки семян
(естественный, искусственный, комбинированный)
- 15.2. Главные (целевые) породы сосна обыкновенная
- 15.3. Срок лесовосстановления начало – сентябрь 2024 г., окончание – не ранее сентября 2033 г.
(начало, окончание (месяц, год))
16. Необходимость проведения предварительных и сопутствующих мероприятий:
- 16.1. Очистка вырубki, гари не предусмотрено
- 16.2. Санитарные мероприятия не предусмотрено
- 16.3. Противопожарные мероприятия не предусмотрено
- 16.4. Иные предложения при необходимости проведение агротехнических уходов (дополнение лесных культур, подавление, скашивание травянистой и древесно-кустарниковой растительности и т.д.)

Обследование проведено:

Исполнитель: участковый лесничий
должность



Герашенко К.Г./
Ф.И.О.

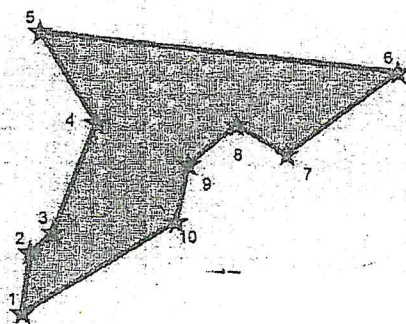
11.07.2024
дата

Приложение 1 к акту
обследования лесного
участка

План участка для проведения лесовосстановления

Лесничество Ковдозерское
 Участковое лесничество Ковдозерское
 Номер(а) лесного квартала: 38
 Номер(а) лесотаксационного выдела (выделов): 46
 Площадь участка, с точностью до 0,0000 га 2,2 га

Масштаб 1:5 000



Условные обозначения:
 Общая площадь: 2,2 га
 Эксплуатационная площадь: 2,2 га

№ линий	Азимут (градус)	Длина (метры)
1-2	7°	46
2-3	47°	22
3-4	21°	87
4-5	329°	79
5-6	96°	262
6-7	233°	103
7-8	301°	43
8-9	229°	46
9-10	192°	43
10-1	238°	131

	Координаты	
1	N66.80865	E31.46425
2	N66.80906	E31.46438
3	N66.80920	E31.46475
4	N66.80993	E31.46547
5	N66.81054	E31.46455
6	N66.81028	E31.47050
7	N66.80972	E31.46863
8	N66.80992	E31.46779
9	N66.80965	E31.46699
10	N66.80927	E31.46678

Приложение 2 к акту
обследования лесного
участка

ПЕРЕЧЕТНАЯ ВЕДОМОСТЬ
ЖИЗНЕСПОСОБНОГО ПОДРОСТА ПРИ ОБСЛЕДОВАНИИ
УЧАСТКА № 2 / 2024 ГОД ЛЕСОВОССТАНОВЛЕНИЯ

Лесничество Ковдозерское
 Участковое лесничество Ковдозерское
 Номер(а) лесного квартала 38
 Номер(а) лесотаксационного выдела (выделов): 46
 Площадь участка, с точностью до 0,0000 га 2,2

Номер пробной площади (п.п.) номера учетных площадок	Порода	Распределение подроста по высоте, шт.				Средняя высота, м	Средний возраст, лет
		Мелкий (до 0,5 м)	Средний (0,51-1,5 м)	Крупный (свыше 1,5 м)	Итого		
Пробные площадки №1-№30 общей площадью 300м ² ,	Сосна	-	-	35	35		
	Ель	-	1	1	2		
	Берёза	-	-	-	-		
Всего по участку подроста главных (целевых) пород, в пересчете на 1 га	Сосна	-	-	1167	1167	5,0	45
	Ель	-	33	33	66		
	Берёза	-	-	-	-		
Коэффициент перевода		0,5	0,8	1,0			
С учетом коэффициента	Сосна	-	-	1167	1167		
	Ель	-	27	33	60		
	Берёза	-	-	-	-		
Итого в пересчете на крупный, подроста главных (целевых) пород, тыс. шт.	Сосна	--	--	--	1227	5,0	45
	Ель						

Приложение № 3
к Порядку отвода и таксации
лесосек, утвержденному приказом
Минприроды России
от 17.10.2022 № 688

Ведомость учета подроста

Квартал 38 выдел 46

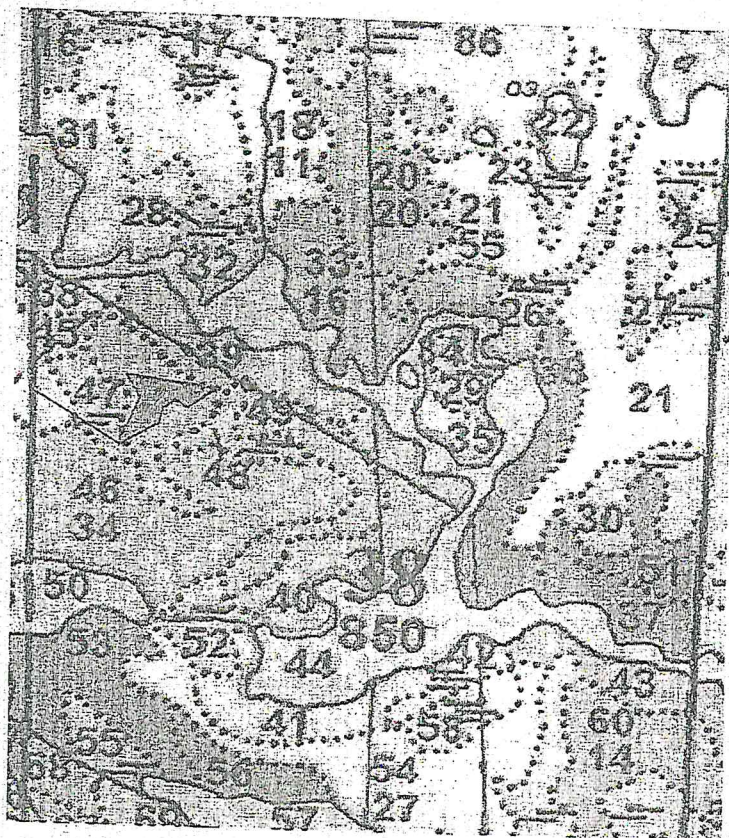
№ пробных площадок	Размер площадок в м ²	Количество жизнеспособного подроста по категориям крупности										Всего
		до 0,5			0,6-1,5			свыше 1,6				
		сосна	ель	итого	сосна	ель	итого	сосна	ель	береза	итого	
1-10	100			0			0				0	0
2	10			0			0				0	0
3	10			0			0			1	1	1
4	10			0			0				0	0
5	10			0			0				0	0
6	10			0			0			2	2	2
7	10			0			1				0	1
8	10			0			0			3	3	3
9	10			0			0			1	1	1
10	10			0			0				0	0
11	10			0			0				0	0
12	10			0			0			3	3	3
13	10			0			0				0	0
14	10			0			0				0	0
15	10			0			0			2	2	2
16	10			0			0			4	4	4
17	10			0			0				0	0
18	10			0			0			2	1	3
19	10			0			0			2		2
20	10			0			0			3		3
21	10			0			0			1		1
22	10			0			0			1		1
23	10			0			0					0
24	10			0			0			1		1
25	10			0			0					0
26	10			0			0			1		1
27	10			0			0			2		2
28	10			0			0			1		1
29	10			0			0			3		3
30	10			0			0			2		2
итого на пробных площадках	300	0	0	0	0	1	1	35	1	0	36	37
итого в пересчете на 1 га	10000	0	0	0	0	33	33	1167	33	0	1200	1233
с коэффициентом		0	0	0	0	27	27	1167	33	0	1200	1227

Перечет произвел
Лесничий  К.Г.Герашенко

Чертеж
 участка №2 под комбинированное лесовосстановление в квартале 38 выделе 46
 Ковдозерского лесничества Ковдозерского участкового лесничества в 2021 году

М 1:25000

Площадь общая – 2,2 га
 Площадь эксплуатационная – 2,2 га



Экспликация:

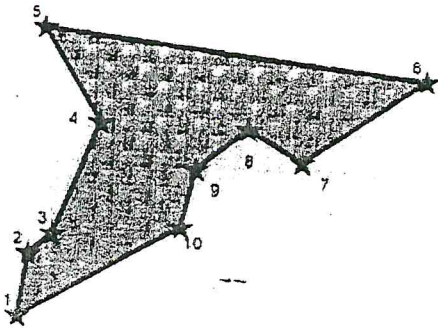
№ точек	Азимут линий	Длина, м
0-0'	359°	510
0'-1	120°	301
1-2	7°	46
2-3	47°	22
3-4	21°	87
4-5	329°	79
5-6	96°	262
6-7	233°	103
7-8	301°	43
8-9	229°	46
9-10	192°	43
10-1	238°	131

Чертеж выполнил: Паршина В.А. *Паршина*

Схема лесного участка

Лесничество: Ковдозерское
 Участковое леснич. Ковдозерское
 Урочище:
 Масштаб: 1:5000

№ квартала: 38
 № выдела: 46
 № объекта:
 Площадь, га: 2.2



С

Номер начальной точки (столба) линии	Номер следующей точки (столба) линии	Направление линий, румбы (азимуты), °	Длина линий, м	Координата начальной точки (столба) линии	
				Долгота (X)	Широта (Y)
1	2	7	46	31,46425	66,80865
2	3	47	22	31,46438	66,80906
3	4	21	87	31,46475	66,8092
4	5	329	79	31,46547	66,80993
5	6	96	262	31,46455	66,81054
6	7	233	103	31,4705	66,81028
7	8	301	43	31,46863	66,80972
8	9	229	46	31,46779	66,80992
9	10	192	43	31,46699	66,80965
10	1	238	131	31,46678	66,80927

Исполнитель работ по лесовосстановлению:

Заместитель начальника-начальник
 лесохозяйственного отдела ГОБУ
 "Мурманская авиабаза"

Должность (При наличии)

**ДОКУМЕНТ ПОДПИСАН
 ЭЛЕКТРОННОЙ ПОДПИСЬЮ**

Сертификат: 00 8C 8E E0 1C 13 05 5C 1F A4 8E DA CA B0 AE C2 F9
 Владелец: Чурашов Сергей Владимирович, ГОСУДАРСТВЕННОЕ
 Действителен: с 10.04.2024 по 04.07.2025

Подпись

Чурашов Сергей Владимирович
 (Фамилия, имя, отчество -
 последнее при наличии)

06.08.2024

Число, месяц, год