

Проект лесовосстановления на лесном участке № 9 / 2024 год

Лесовосстановление: искусственное (естественное, искусственное, комбинированное)

Субъект Российской Федерации: Мурманская область

Лесной район: Северо-таежный район европейской части Российской Федерации

Характеристика местоположения лесного участка:

Лесничество: Терское

Участковое лесничество: Умбское

Урочище:

№ Квартала: 85

№ Выдела: 15

Площадь лесного участка, га: 0,4

(исходные данные для проекта лесовосстановления: материалы обследования лесного участка при выборе способа лесовосстановления, план лесного участка, масштаб 1:10 000 прилагаются к проекту лесовосстановления)

Характеристика лесорастительных условий лесного участка:

Рельеф участка (уклон): равнинный

Гидрологические условия (увлажнение): умеренное среднее залегание грунтовых вод

Почва: слабо-подзолистая, супесчаная свежая на валунных супесях

Характеристика площадей лесного участка:

вырубка 2016 года

(вырубки, гари, прогалины, иные не занятые лесными насаждениями или предназначенные для лесовосстановления земли)

Характеристика вырубки:

Количество пней, тыс. штук/га: 0,45

Характер и размещение оставленных деревьев и кустарников (куртины, полосы, групповое, равномерное): равномерное

Степень задернения почвы (слабая, средняя, сильная): средняя

Степень минерализации почвы (% от площади лесного участка): 19%

Состояние очистки от порубочных остатков и валежника (захламленность, м³): отсутствует (до 5 м.куб/га)

а) отсутствует (до 5 м³/га); б) слабая (5-20 м³/га); в) средняя (20-50 м³/га); г) сильная (более 50 м³/га).

Категория доступности для техники: доступная

а) доступная;

б) требуется узкополосная расчистка без корчевки пней;

в) требуется узкополосная расчистка;

г) требуется широкополосная расчистка с корчевкой пней.

Характеристика имеющихся подроста и молодняка лесных древесных пород:

состав пород: 9С1Е

средний возраст, лет: 8

средняя высота, м: 0,5

количество деревьев и кустарников, тыс. штук/га: 0,38

размещение их по площади лесного участка (равномерное, неравномерное, групповое): неравномерное

состояние лесных насаждений и их оценка: удовлетворительное

Проектируемый способ лесовосстановления:

искусственное лесовосстановление

(естественное лесовосстановление, искусственное лесовосстановление, комбинированное лесовосстановление (посев, посадка))

Обоснование проектируемого способа лесовосстановления основных лесных пород восстанавливаемых лесов с учетом особенностей производства работ в различных категориях защитных лесов и особо защитных участках лесов (для лесных участков, предназначенных для проведения лесовосстановления, на которых лесовосстановительные мероприятия осуществляются лицами, указанными в подпункте "а" пункта 6 Правил, государственными (муниципальными) учреждениями, указанными в подпункте "б" пункта 6 Правил)

С учетом лесорастительных условий, в соответствии с Правилами лесовосстановления от 29.12.2021 года №1024 приложения 1 таблицы 2 назначен способ проведения искусственного лесовосстановления методом посадки. Выбор древесной породы - сосна обыкновенная обусловлен типом условий местопроизрастания ЧЕР ЧС ВЗ. Выбранный способ, метод лесовосстановления и выбранная целевая порода соответствуют целевому назначению категории лесов.

Сроки и технологии (методы) выполнения работ по лесовосстановлению (для лесных участков, предназначенных для проведения лесовосстановления, на которых лесовосстановительные мероприятия осуществляются лицами, указанными в подпункте "а" пункта 6 Правил, государственными (муниципальными) учреждениями, указанными в подпункте "б" пункта 6 Правил)

Подготовка почвы частичная, механизированная нарезка борозд 3 квартал 2024, глубина обработки почвы до 15 см. Применяемые машины: трактор в сцепе с лесным плугом. Размещение и размеры борозд на площади и их направлении: с СЗ на ЮВ. Отграничение и оформление площади в натуре (установка столбов в местах пересечения линий (сторон) участка). Ограничение и оформление в соответствии с требованиями ОСТ 56-44-80. Проектируется лесовосстановление методом посадки лесных культур вручную под посадочную трубу, сроки посадки лесных культур: 3 квартал 2024 года, размещение посадочных мест: среднее расстояние между рядами 3,6 м, в рядах 1,11 м, схема смешения древесных пород С-С-С

Сроки и технологии (методы) выполнения работ по агротехническим уходам (для лесных участков, предназначенных для проведения лесовосстановления, на которых лесовосстановительные мероприятия осуществляются лицами, указанными в подпункте "а" пункта 6 Правил, государственными (муниципальными) учреждениями, указанными в подпункте "б" пункта 6 Правил)

2025 год-при необходимости агротехнический уход.

2026 год-при необходимости агротехнический уход.

2027 год-при необходимости агротехнический уход.

Сроки и технологии (методы) выполнения работ по лесоводственным уходам (для лесных участков, предназначенных для проведения лесовосстановления, на которых лесовосстановительные мероприятия осуществляются лицами, указанными в подпункте "а" пункта 6 Правил, государственными (муниципальными) учреждениями, указанными в подпункте "б" пункта 6 Правил)

нет

Требования к используемому для лесовосстановления посадочному (посевному) материалу:

Порода: сосна обыкновенная

Вид посадочного материала (сеянцы, саженцы с открытой (закрытой) корневой системой, селекционная категория происхождения семян, лесосеменной район): Сеянцы с закрытой корневой системой. Первый лесосеменной район.

Возраст, лет: 1-2 года

Высота, см: не менее 8.0

Диаметр корневой шейки, мм: не менее 2.0 мм.

Характеристика посевного материала:

Требования к молоднякам, площади которых подлежат отнесению к землям, на которых расположены леса, для признания работ по лесовосстановлению выполненными (для лесных участков, предназначенных для проведения лесовосстановления, на которых лесовосстановительные мероприятия осуществляются лицами, указанными в подпункте "а" пункта 6 Правил, государственными (муниципальными) учреждениями, указанными в подпункте "б" пункта 6 Правил):

Порода: сосна обыкновенная

Возраст, лет: не ранее 9

Количество деревьев основных лесных древесных пород, тыс. штук/га: не менее 2,0

Средняя высота, м: не менее 0,9

Объем работ по лесовосстановлению (площадь лесовосстановления, га) (для лесных участков, предназначенных для проведения лесовосстановления, на которых лесовосстановительные мероприятия осуществляются лицами, указанными в подпункте "а" пункта 6 Правил, государственными (муниципальными) учреждениями, указанными в подпункте "б" пункта 6 Правил)

0,4

Проектируемый объем работ по лесовосстановлению (для лесных участков, предназначенных для проведения лесовосстановления, на которых лесовосстановительные мероприятия осуществляются лицами, указанными в подпункте "а" пункта 6 Правил, государственными (муниципальными) учреждениями, указанными в подпункте "б" пункта 6 Правил):

площадь лесовосстановления, га: 0,4

количество жизнеспособных растений основных лесных древесных пород, тыс.штук /га: 2 500

количество жизнеспособных растений основных лесных древесных пород на всей площади, тыс. штук: 1 000

Исполнитель работ по лесовосстановлению:

И.о. начальника ГОБУ "Мурманская
аэробаза"

Должность (При наличии)



Подпись

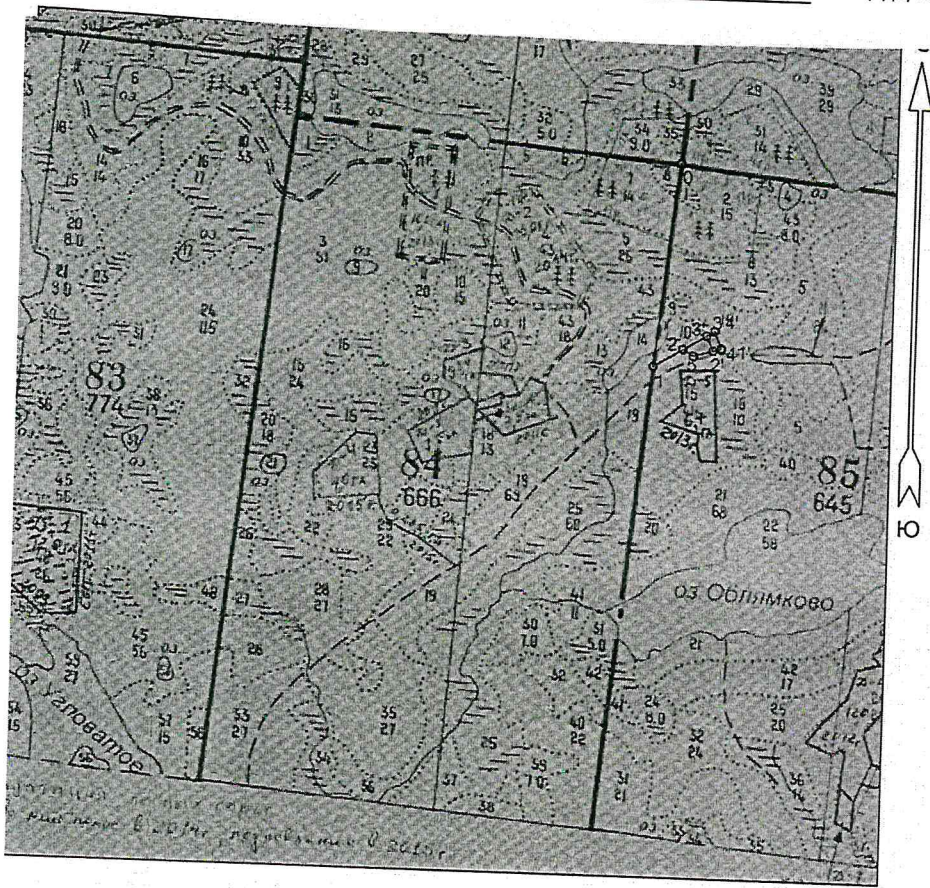
Чурашов Сергей Владимирович
(Фамилия, имя, отчество -
последнее при наличии)

28.06.2024

Число, месяц, год

Схема лесного участка

Лесничество: Терское	№ квартала: 85
Участковое леснич. Умбское	№ выдела: 15
Урочище:	№ объекта: -
Масштаб: 1:25000	Площадь, га: 0,4



Номер начальной точки (столба) линии	Номер следующей точки (столба) линии	Направление линий, румбы (азимуты), °	Длина линий, м	Координата начальной точки (столба) линии	
				Долгота (X)	Широта (Y)
1	2	237	42	66,68345	34,69726
2	3	319	83	66,68328	34,69638
3	4	41	47	66,684	34,69551
4	1	142	96	66,68422	34,6964

Исполнитель работ по лесовосстановлению:

**ДОКУМЕНТ ПОДПИСАН
ЭЛЕКТРОННОЙ ПОДПИСЬЮ**

Сертификат: 00 CB 1D 10 6F 04 C9 5B A1 EF 34 42 E3 84 7E BF 1A
 Владелец: Чурашов Сергей Владимирович, ГОСУДАРСТВЕННОЕ
 Действителен: с 25.06.2024 по 18.09.2025

И.о. начальника ГОБУ "Мурманская авиабаза"

Должность (При наличии)

Подпись

Чурашов Сергей Владимирович
(Фамилия, имя, отчество - последнее при наличии)

28.06.2024
Число, месяц, год

Субъект Федерации Мурманская область

АКТ
ОБСЛЕДОВАНИЯ УЧАСТКА
ПРИ ВЫБОРЕ СПОСОБА И ТЕХНОЛОГИИ ЛЕСОВОССТАНОВЛЕНИЯ

1. Лесничество Терское
2. Участковое лесничество Умбское
3. Номер(а) лесного квартала 85
4. Номер(а) лесотаксационного выдела (выделов): 15 (часть д.8а)
5. Площадь участка, га 0.4
6. План лесного участка (прилагается к акту)
7. Категория площадей участка лесовосстановления вырубка 2016
(вырубка, гарь, иная (год, месяц))
8. Исходный породный состав участка лесовосстановления 4Е2С4Б
по такс.описанию (до вырубки, гари, гибели)
9. Условия для работы техники:
 - 9.1. Количество пней 450 шт./га, средний диаметр 20 см, высота пней 10 см, в т.ч. высотой 30 см и более - см
 - 9.2. Захламленность, м³/га отсутствует (до 5 м³/га)
(отсутствует - менее 5 м³/га, слабая - 5 - 20 м³/га, средняя - 20 - 50 м³/га, сильная > 50 м³/га)
 - 9.3. Завалуненность, % 0
 - 9.4. Доступность для работы техники доступная
10. Характеристика природно-климатических и лесорастительных условий лесного участка:
 - 10.1. Лесорастительная зона таёжная
 - 10.2. Лесной район северо - таёжный район европейской части Российской Федерации
 - 10.3. Целевое назначение лесов эксплуатационные
 - 10.4. Рельеф равнинный
 - 10.5. Почва слабо-подзолистая, супесчаная свежая на валунных супесях
(тип, степень увлажнения, механический состав)
- 10.6. Тип леса (тип вырубки, тип лесорастительных условий) ВЗ (Е ЧЕР ЧС)
- 10.7. Степень задернения почвы средняя
(отсутствует - до 10%, слабая - 11-30%, средняя - 31-50%, сильная >50%)
11. Характеристика подроста главных (целевых) пород (перечетная ведомость прилагается):
 - 11.1. Средняя высота 0.5 м
 - 11.2. Средний возраст 8 лет
 - 11.3. Количество, всего 0.38 тыс.шт./га, в том числе по породам: сосна 0.33 тыс.шт./га. ель - 0.05 тыс.шт./га
 - 11.4. Категория густоты редкий
 - 11.5. Распределение по площади неравномерное
(редкий, средний, густой, равномерное, неравномерное, групповое)
- 11.6. Жизнеспособность подроста жизнеспособный
(жизнеспособный, нежизнеспособный)
12. Характеристика возобновления мягколиственных пород:
 - 12.1. Порода береза (пневая поросль учтена как 1 экз)
 - 12.2. Количество более 1,0 тыс.шт./га,
 - 12.3. Средняя высота 1.5 м
13. Источники обсеменения стены леса
(порода, источник: одиночные (шт./га), куртины, полосы, стены леса)
14. Характеристика санитарного состояния отсутствие вредных организмов и болезней леса
(заселенность вредными организмами, болезни леса)
15. Предложения для разработки Проекта лесовосстановления:
 - 15.1. Способ лесовосстановления искусственное
(естественный, искусственный, комбинированный)

- 15.2. Главные (целевые) породы сосна обыкновенная
15.3. Срок лесовосстановления начало – июнь 2024 г., окончание – не ранее 2034.
(начало, окончание (месяц, год))
16. Необходимость проведения предварительных и сопутствующих мероприятий:
16.1. Очистка вырубki, гари не требуется
16.2. Санитарные мероприятия не требуется
16.3. Противопожарные мероприятия не предусмотрено
16.4. Иные предложения дополнение по результатам инвентаризации

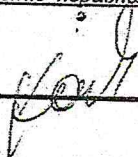
Обследование проведено:
Исполнитель: Велицкий И.И. И.И. Выхриков
должность подпись ф.и.о. 05.06.2024г.
дата

Ведомость перечета подроста хоз-ценных пород кв 85 в.15 д.8а-бис 0,4 га

№	Сосна			Ель			прим
	м	ср	кр	м	ср	кр	
1	3						
2				1			
3	1						
4							
5							
6							
7						1	
8							
9	1						
10							
11	1						
12	1						
13	1						
14	2						
15							
16							
17	1						
18	1						
19							
20							
21							
22	2						
23	1						
24	3						
25							
26							
27							
28	2						
29							
30							
Итого	20			1		1	
В пересч на крупн	10			0,5		1	
На 1 га		333			50		

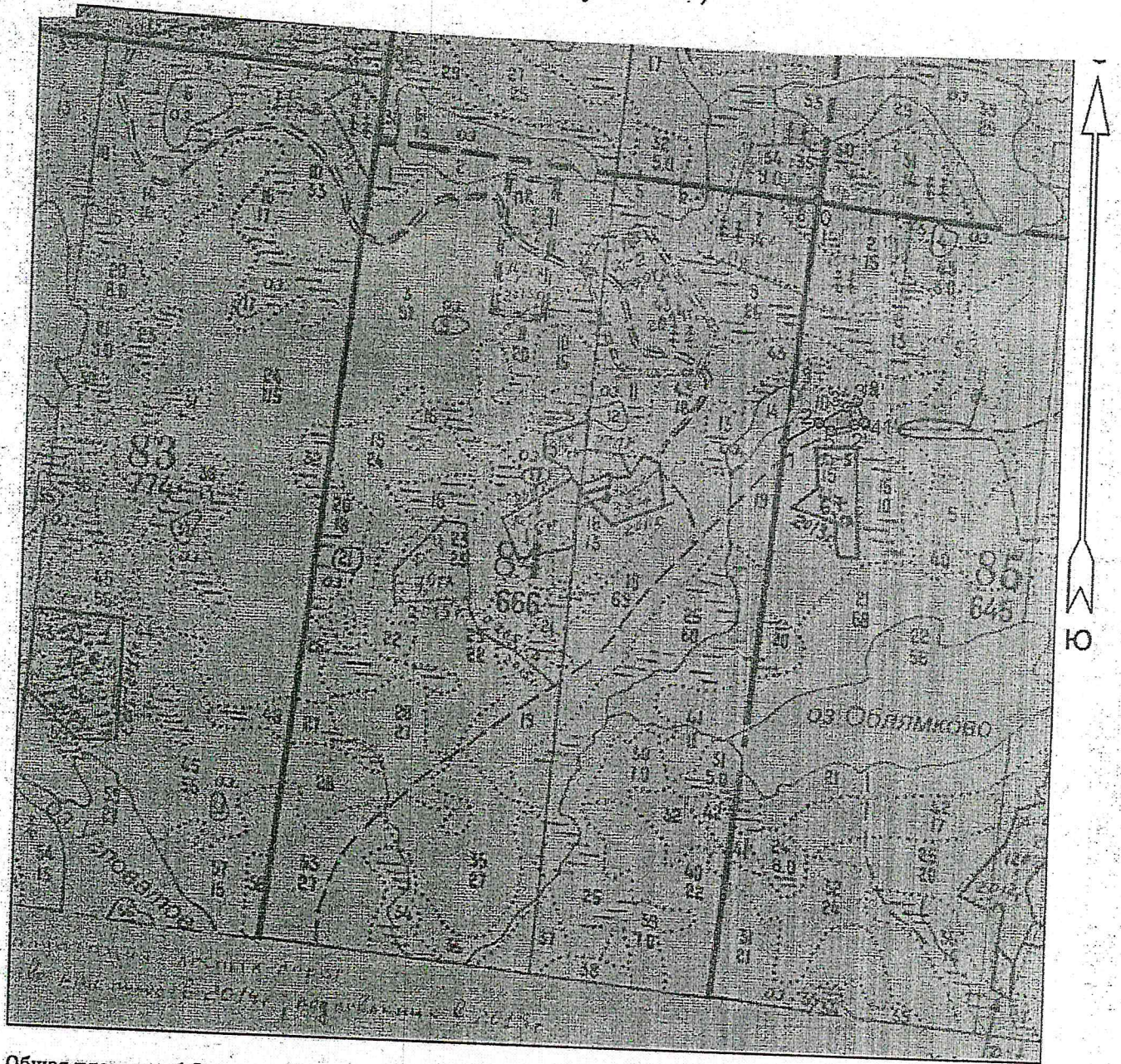
Подрост: 9С1Е 0,38 тыс/га - 8 л 0,5 м размещение неравномерное, пересчет производился на всей площади делянки да 1,2 га

Пересчет произвел лесничий



К.Ивахнюк

Абрис отвода участка под
Компенсационное
лесовосстановление кв.85 в.15
Умбское уч.лесничество дел 8-а (часть)



Общая площадь: 1.2 га
Эксплуатационная площадь: 0.8 га
Масштаб: 1 : 25000
Выполнил: *Кай*

Условные обозначения:

- Эксплуатационная площадь
- Неэксплуатационная площадь

--- Линии перечёта

Семенные куртины

Дел. 8^а

Основной полигон

Часть Д. 8^а

Полигон 2

Площадь: 0.4 га

Тип: Эксплуатационная площадь

№№	Азимут	Длина, м
0 - 1	169°	1050.0
1 - 2	41°	170.0
2 - 3	41°	185.0
3 - 4	142°	96.0
4 - 5	237°	145.0
5 - 2	285°	61.0

№№	Азимут	Длина, м
1' - 2'	237°	42.0
2' - 3'	319°	83.0
3' - 4'	41°	47.0
4' - 1'	142°	96.0

	N	E
	66,68345°	34,69726°
	66,68328°	34,69638°
	66,68400°	34,69551°
	66,68422°	34,69640°