

Проект лесовосстановления на лесном участке № 2 / 2024 год

Лесовосстановление: естественное (естественное, искусственное, комбинированное)

Субъект Российской Федерации: Мурманская область

Лесной район: Северо-таежный район европейской части Российской Федерации

Характеристика местоположения лесного участка:

Лесничество: Зашейковское

Участковое лесничество: Ковдорское

Урочище:

№ Квартала: 91

№ Выдела: 1

Площадь лесного участка, га: 0,6

(исходные данные для проекта лесовосстановления: материалы обследования лесного участка при выборе способа лесовосстановления, план лесного участка, масштаб 1:10 000 прилагаются к проекту лесовосстановления)

Характеристика лесорастительных условий лесного участка:

Рельеф участка (уклон): равнинный

Гидрологические условия (увлажнение): умеренное

Почва: подзолистая, песчаная свежая

Характеристика площадей лесного участка:

вырубка 2017 года

(вырубки, гари, прогалины, иные не занятые лесными насаждениями или предназначенные для лесовосстановления земли)

Характеристика вырубки:

Количество пней, тыс. штук/га: 0,4

Характер и размещение оставленных деревьев и кустарников (куртины, полосы, групповое, равномерное): равномерное

Степень задернения почвы (слабая, средняя, сильная): слабая

Степень минерализации почвы (% от площади лесного участка): 0%

Состояние очистки от порубочных остатков и валежника (захламленность, м3): отсутствует (до 5 м.куб/га)

а) отсутствует (до 5 м3/га); б) слабая (5-20 м3/га); в) средняя (20-50 м3/га); г) сильная (более 50 м3/га).

Категория доступности для техники: доступная

а) доступная;

б) требуется узкополосная расчистка без корчевки пней;

в) требуется узкополосная расчистка;

г) требуется широкополосная расчистка с корчевкой пней.

Характеристика имеющихся подроста и молодняка лесных древесных пород:

состав пород: 10С

средний возраст, лет: 17

средняя высота, м: 1

количество деревьев и кустарников, тыс. штук/га: 2,72

размещение их по площади лесного участка (равномерное, неравномерное, групповое): равномерное

состояние лесных насаждений и их оценка: удовлетворительное

Проектируемый способ лесовосстановления:

естественное лесовосстановление вследствие природных процессов

(естественное лесовосстановление, искусственное лесовосстановление, комбинированное лесовосстановление (посев, посадка))

Обоснование проектируемого способа лесовосстановления основных лесных древесных пород восстанавливаемых лесов с учетом особенностей производства работ в различных категориях защитных лесов и особо защитных участках лесов (для лесных участков, предназначенных для проведения лесовосстановления, на которых лесовосстановительные мероприятия осуществляются лицами, указанными в подпункте "а" пункта 6 Правил, государственными (муниципальными) учреждениями, указанными в подпункте "б" пункта 6 Правил)

Приказ Минприроды России № 1024 от 29.12.2021, акт обследования участка

Сроки и технологии (методы) выполнения работ по лесовосстановлению (для лесных участков, предназначенных для проведения лесовосстановления, на которых лесовосстановительные мероприятия осуществляются лицами, указанными в подпункте "а" пункта 6 Правил, государственными (муниципальными) учреждениями, указанными в подпункте "б" пункта 6 Правил)

Естественное возобновление вследствие природных процессов

Сроки и технологии (методы) выполнения работ по агротехническим уходам (для лесных участков, предназначенных для проведения лесовосстановления, на которых лесовосстановительные мероприятия осуществляются лицами, указанными в подпункте "а" пункта 6 Правил, государственными (муниципальными) учреждениями, указанными в подпункте "б" пункта 6 Правил)

Сроки и технологии (методы) выполнения работ по лесоводственным уходам (для лесных участков, предназначенных для проведения лесовосстановления, на которых лесовосстановительные мероприятия осуществляются лицами, указанными в подпункте "а" пункта 6 Правил, государственными (муниципальными) учреждениями, указанными в подпункте "б" пункта 6 Правил)

Требования к используемому для лесовосстановления посадочному (посевному) материалу:

Характеристика посевного материала:

Требования к молоднякам, площади которых подлежат отнесению к землям, на которых расположены леса, для признания работ по лесовосстановлению выполненными (для лесных участков, предназначенных для проведения лесовосстановления, на которых лесовосстановительные мероприятия осуществляются лицами, указанными в подпункте "а" пункта 6 Правил, государственными (муниципальными) учреждениями, указанными в подпункте "б" пункта 6 Правил):

Порода: Сосна

Возраст, лет: не менее 9

Количество деревьев основных лесных древесных пород, тыс. штук/га: не менее 2,0

Средняя высота, м: не менее 0,9

Объем работ по лесовосстановлению (площадь лесовосстановления, га) (для лесных участков, предназначенных для проведения лесовосстановления, на которых лесовосстановительные мероприятия осуществляются лицами, указанными в подпункте "а" пункта 6 Правил, государственными (муниципальными) учреждениями, указанными в подпункте "б" пункта 6 Правил)

0,6

Проектируемый объем работ по лесовосстановлению (для лесных участков, предназначенных для проведения лесовосстановления, на которых лесовосстановительные мероприятия осуществляются лицами, указанными в подпункте "а" пункта 6 Правил, государственными (муниципальными) учреждениями, указанными в подпункте "б" пункта 6 Правил):

площадь лесовосстановления, га: 0,6

количество жизнеспособных растений основных лесных древесных пород, тыс. штук /га: 2,72

количество жизнеспособных растений основных лесных древесных пород на всей площади, тыс. штук: 1,632

Исполнитель работ по лесовосстановлению:

инженер по лесопользованию филиала
"Зашейковское лесничество"

Должность (При наличии)



Подпись

Ольга Сергеевна Ионова
(Фамилия, имя, отчество -
последнее при наличии)

01.07.2024

Число, месяц, год

Субъект Федерации Мурманская область

АКТ
ОБСЛЕДОВАНИЯ УЧАСТКА
ПРИ ВЫБОРЕ СПОСОБА И ТЕХНОЛОГИИ ЛЕСОВОССТАНОВЛЕНИЯ

1. Лесничество Зашейковское
2. Участковое лесничество Ковдорское
3. Номер(а) лесного квартала 91 д.2
4. Номер(а) лесотаксационного выдела (выделов): 1
5. Площадь участка, с точностью до 0,0000 га 0,6
6. План лесного участка (прилагается к акту)
7. Категория площадей участка лесовосстановления вырубка 2017 года
(вырубка, гарь, иная (год, месяц))
8. Исходный породный состав участка лесовосстановления 10С
(до вырубки, гари, гибели)
9. Условия для работы техники:
 - 9.1. Количество пней 400 шт./га, средний диаметр 20 см, высота пней 15 см, в т.ч. высотой 30 см и более _____ см.
 - 9.2. Захламленность, м³/га отсутствует
(отсутствует - менее 5 м³/га, слабая - 5 - 20 м³/га, средняя - 20 - 50 м³/га, сильная > 50 м³/га)
 - 9.3. Завалуненность, _____
 - 9.4. Доступность для работы техники доступная
10. Характеристика природно-климатических и лесорастительных условий лесного участка:
 - 10.1. Лесорастительная зона таёжная
 - 10.2. Лесной район северо - таёжный район европейской части Российской Федерации
 - 10.3. Целевое назначение лесов эксплуатационные
 - 10.4. Рельеф равнинный
 - 10.5. Почва подзолистая, песчаная свежая
(тип, степень увлажнения, механический состав)
 - 10.6. Тип леса (тип вырубки, тип лесорастительных условий) Сбр. А2
 - 10.7. Степень задернения почвы слабая
(отсутствует - до 10%%, слабая - 11-30%%, средняя - 31-50%%, сильная >50%%)
11. Характеристика подроста главных (целевых) пород (перечётная ведомость прилагается):
 - 11.1. Средняя высота м.: С_{до0,5}-0,5; С_{0,6-1,5}-1,0; С_{св.1,5-1,6}:
 - 11.2. Средний возраст лет: 7 ; 15 ; 22 ;
 - 11.3. Количество, всего 2,72 тыс.шт./га, в том числе подроста по породам: сосна обыкновенная - 2,72 тыс.шт./га.,
 - 11.4. Категория густоты средний
 - 11.5. Распределение по площади равномерное
(редкий, средний, густой, равномерное, неравномерное, групповое)
 - 11.6. Жизнеспособность подроста жизнеспособный
(жизнеспособный, нежизнеспособный)
12. Характеристика возобновления мягколиственных пород:
 - 12.1. Порода
 - 12.2. Количество
 - 12.3. Средняя высота
13. Источники обсеменения стены леса
(порода, источник: одиночные (шт./га), куртины, полосы, стены леса)
14. Характеристика санитарного состояния отсутствие вредных организмов и болезней леса
(заселенность вредными организмами, болезни леса)
15. Предложения для разработки Проекта лесовосстановления:
 - 15.1. Способ лесовосстановления естественный вследствие природных процессов
(естественный, искусственный, комбинированный)
 - 15.2. Главные (целевые) породы сосна обыкновенная
 - 15.3. Срок лесовосстановления начало - 2017г.;окончание - август 2024 г.

(начало, окончание (месяц, год))

16. Необходимость проведения предварительных и сопутствующих мероприятий:

16.1. Очистка вырубki, гари не предусмотрена

16.2. Санитарные мероприятия не предусмотрены

16.3. Противопожарные мероприятия не запланированы

16.4. Иные предложения _____

Обследование проведено:

Исполнитель:

мастер леса
(должность)



(подпись)

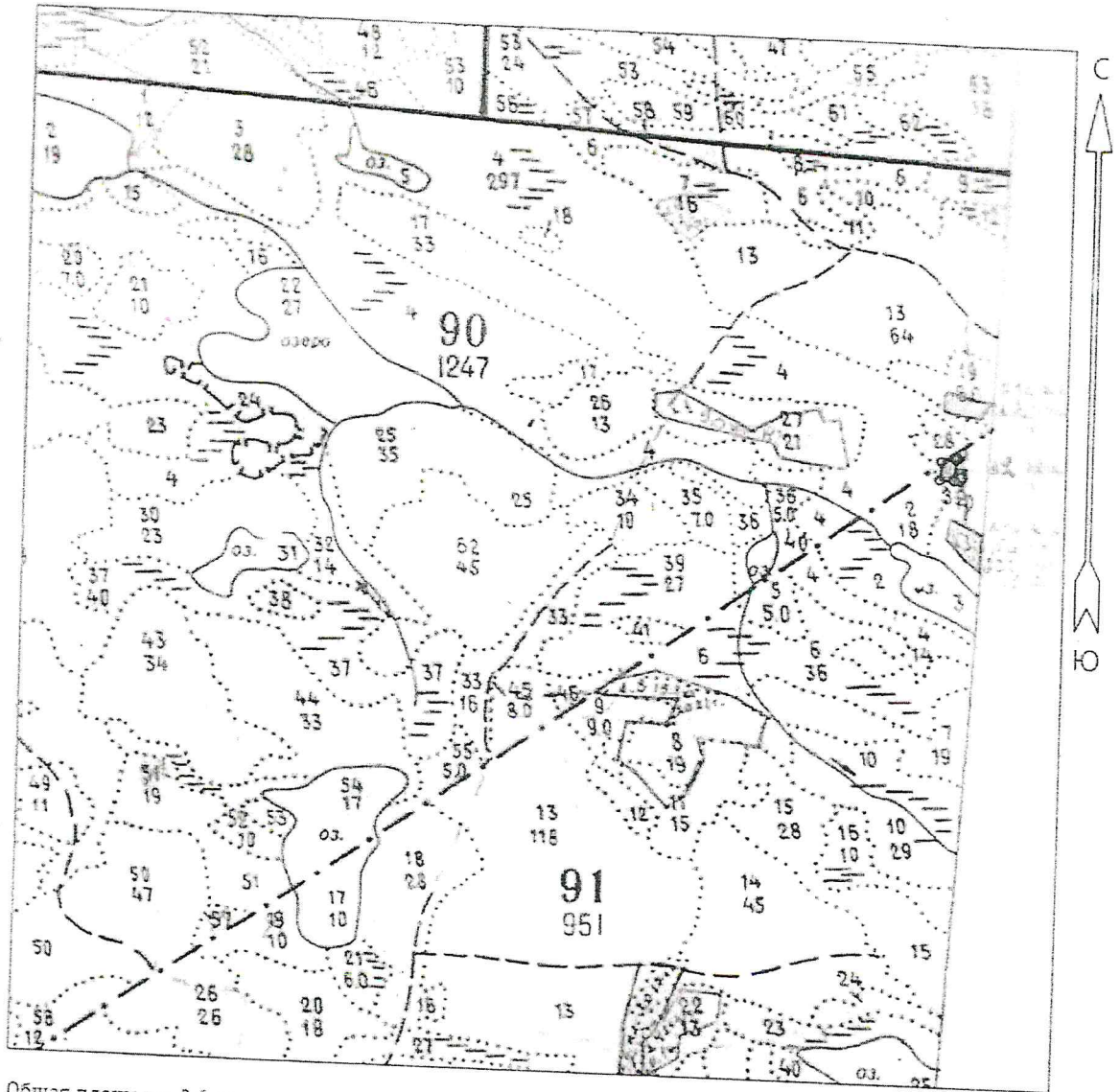
/Ветютнева Т.Н. /

(Ф.И.О.)

01.07.2024 г.

(дата)

Чертеж
лесного участка
Ковдорское участковое лесничество
Квартал 91 выдел 1 дел. 2



Общая площадь: 0.6 га
 Эксплуатационная площадь: 0.6 га
 Масштаб: 1 : 25000
 Выполнил:

Условные обозначения:
 Эксплуатационная площадь
 перевод покрытую
 лесом площадь.

№№	Азимут	Длина м
1-2	189°47'	96.0
2-3	270°00'	58.7
3-4	49°46'	78.6
4-5	74°29'	61.0

Выполнила: Ветютнева Т.Н. *[Signature]*