

## Проект лесовосстановления на лесном участке № 7 / 2024 год

Лесовосстановление: естественное (естественное, искусственное, комбинированное)

Субъект Российской Федерации: Мурманская область

Лесной район: Северо-таежный район европейской части Российской Федерации

### Характеристика местоположения лесного участка:

Лесничество: Зашейковское

Участковое лесничество: Ковдорское

Урочище:

№ Квартала: 90

№ Выдела: 7

Площадь лесного участка, га: 2

(исходные данные для проекта лесовосстановления: материалы обследования лесного участка при выборе способа лесовосстановления, план лесного участка, масштаб 1:10 000 прилагаются к проекту лесовосстановления)

### Характеристика лесорастительных условий лесного участка:

Рельеф участка (уклон): равнинный

Гидрологические условия (увлажнение): избыточно увлажненная

Почва: сильно оподзоленная супесчаная

### Характеристика площадей лесного участка:

вырубка 2000 г.

(вырубки, гари, прогалины, иные не занятые лесными насаждениями или предназначенные для лесовосстановления земли)

### Характеристика вырубки:

Количество пней, тыс. штук/га: 0,34

Характер и размещение оставленных деревьев и кустарников (куртины, полосы, групповое, равномерное): равномерное

Степень задернения почвы (слабая, средняя, сильная): слабая

Степень минерализации почвы (% от площади лесного участка): 0%

Состояние очистки от порубочных остатков и валежника (захламленность, мЗ): отсутствует (до 5 м.куб/га)

а) отсутствует (до 5 мЗ/га); б) слабая (5-20 мЗ/га); в) средняя (20-50 мЗ/га); г) сильная (более 50 мЗ/га).

Категория доступности для техники: доступная

а) доступная;

б) требуется узкополосная расчистка без корчевки пней;

в) требуется узкополосная расчистка;

г) требуется широкополосная расчистка с корчевкой пней.

### Характеристика имеющихся подроста и молодняка лесных древесных пород:

состав пород: 10Е

средний возраст, лет: 17

средняя высота, м: 1,1

количество деревьев и кустарников, тыс. штук/га: 3

размещение их по площади лесного участка (равномерное, неравномерное, групповое): равномерное

состояние лесных насаждений и их оценка: удовлетворительное

### Проектируемый способ лесовосстановления:

естественное лесовосстановление

(естественное лесовосстановление, искусственное лесовосстановление, комбинированное лесовосстановление (посев, посадка))

**Обоснование проектируемого способа лесовосстановления основных лесных древесных пород восстанавливаемых лесов с учетом особенностей производства работ в различных категориях защитных лесов и особо защитных участках лесов (для лесных участков, предназначенных для проведения лесовосстановления, на которых лесовосстановительные мероприятия осуществляются лицами, указанными в подпункте "а" пункта 6 Правил, государственными (муниципальными) учреждениями, указанными в подпункте "б" пункта 6 Правил)**

Приказ Министерства природных ресурсов и экологии Российской Федерации № 1024 от 29.12.2021 г., акт обследования участка

Сроки и технологии (методы) выполнения работ по лесовосстановлению (для лесных участков, предназначенных для проведения лесовосстановления, на которых лесовосстановительные мероприятия осуществляются лицами, указанными в подпункте "а" пункта 6 Правил, государственными (муниципальными) учреждениями, указанными в подпункте "б" пункта 6 Правил)

естественное возобновление вследствие природных процессов

Сроки и технологии (методы) выполнения работ по агротехническим уходам (для лесных участков, предназначенных для проведения лесовосстановления, на которых лесовосстановительные мероприятия осуществляются лицами, указанными в подпункте "а" пункта 6 Правил, государственными (муниципальными) учреждениями, указанными в подпункте "б" пункта 6 Правил)

Сроки и технологии (методы) выполнения работ по лесоводственным уходам (для лесных участков, предназначенных для проведения лесовосстановления, на которых лесовосстановительные мероприятия осуществляются лицами, указанными в подпункте "а" пункта 6 Правил, государственными (муниципальными) учреждениями, указанными в подпункте "б" пункта 6 Правил)

Требования к используемому для лесовосстановления посадочному (посевному) материалу:  
Характеристика посевного материала:

Требования к молоднякам, площади которых подлежат отнесению к землям, на которых расположены леса, для признания работ по лесовосстановлению выполненными (для лесных участков, предназначенных для проведения лесовосстановления, на которых лесовосстановительные мероприятия осуществляются лицами, указанными в подпункте "а" пункта 6 Правил, государственными (муниципальными) учреждениями, указанными в подпункте "б" пункта 6 Правил):

Порода: Ель

Возраст, лет: не ранее 9

Количество деревьев основных лесных древесных пород, тыс. штук/га: не менее 1,8

Средняя высота, м:

Объем работ по лесовосстановлению (площадь лесовосстановления, га) (для лесных участков, предназначенных для проведения лесовосстановления, на которых лесовосстановительные мероприятия осуществляются лицами, указанными в подпункте "а" пункта 6 Правил, государственными (муниципальными) учреждениями, указанными в подпункте "б" пункта 6 Правил)

2

Проектируемый объем работ по лесовосстановлению (для лесных участков, предназначенных для проведения лесовосстановления, на которых лесовосстановительные мероприятия осуществляются лицами, указанными в подпункте "а" пункта 6 Правил, государственными (муниципальными) учреждениями, указанными в подпункте "б" пункта 6 Правил):

площадь лесовосстановления, га: 2

количество жизнеспособных растений основных лесных древесных пород, тыс.штук /га: 3

количество жизнеспособных растений основных лесных древесных пород на всей площади, тыс. штук: 6

Исполнитель работ по лесовосстановлению:

инженер по лесопользованию филиала  
"Зашейковское лесничество"

Должность (При наличии)



Подпись

Ольга Сергеевна Ионова  
(Фамилия, имя, отчество -  
последнее при наличии)

02.07.2024

Число, месяц, год




Субъект Федерации Мурманская область

АКТ  
ОБСЛЕДОВАНИЯ УЧАСТКА  
ПРИ ВЫБОРЕ СПОСОБА И ТЕХНОЛОГИИ ЛЕСОВОССТАНОВЛЕНИЯ

1. Лесничество Зашейковское
2. Участковое лесничество Ковдорское
3. Номер(а) лесного квартала 90 д.4
4. Номер(а) лесотаксационного выдела (выделов): 7
5. Площадь участка, с точностью до 0,0000 га 2,0
6. План лесного участка (прилагается к акту)
7. Категория площадей участка лесовосстановления вырубка 2000 года  
(вырубка, гарь, иная (год, месяц))
8. Исходный породный состав участка лесовосстановления БЕ4С+Б  
(до вырубки, гари, гибели)
9. Условия для работы техники:
  - 9.1. Количество пней 340 шт./га, средний диаметр 20 см, высота пней 15 см, в т.ч. высотой 30 см и более        см.
  - 9.2. Захламленность, м<sup>3</sup>/га отсутствует  
(отсутствует - менее 5 м<sup>3</sup>/га, слабая - 5 - 20 м<sup>3</sup>/га, средняя - 20 - 50 м<sup>3</sup>/га, сильная > 50 м<sup>3</sup>/га)
  - 9.3. Завалуненность,
  - 9.4. Доступность для работы техники доступная
10. Характеристика природно-климатических и лесорастительных условий лесного участка:
  - 10.1. Лесорастительная зона таёжная
  - 10.2. Лесной район северо - таёжный район европейской части Российской Федерации
  - 10.3. Целевое назначение лесов эксплуатационные
  - 10.4. Рельеф равнинный
  - 10.5. Почва избыточно увлажненная, сильно оподзоленная супесчаная  
(тип, степень увлажнения, механический состав)
  - 10.6. Тип леса (тип вырубки, тип лесорастительных условий) Едл.В4
  - 10.7. Степень задернения почвы слабая  
(отсутствует - до 10%%, слабая - 11-30%%, средняя - 31-50%%, сильная >50%%)
11. Характеристика подроста главных (целевых) пород (перечётная ведомость прилагается):
  - 11.1. Средняя высота 1,1 м
  - 11.2. Средний возраст 17 лет
  - 11.3. Количество, всего 3,0 тыс.шт./га, в том числе подроста по породам: ель - 3,0 тыс.шт./га.
  - 11.4. Категория густоты средний
  - 11.5. Распределение по площади равномерное  
(редкий, средний, густой, равномерное, неравномерное, групповое)
  - 11.6. Жизнеспособность подроста жизнеспособный  
(жизнеспособный, нежизнеспособный)
12. Характеристика возобновления мягколиственных пород:
  - 12.1. Порода
  - 12.2. Количество
  - 12.3. Средняя высота
13. Источники обсеменения ель, стены леса  
(порода, источник: одиночные (шт./га), куртины, полосы, стены леса)
14. Характеристика санитарного состояния отсутствие вредных организмов и болезней леса  
(заселенность вредными организмами, болезни леса)
15. Предложения для разработки Проекта лесовосстановления:
  - 15.1. Способ лесовосстановления естественное лесовосстановление  
(естественный, искусственный, комбинированный)
  - 15.2. Главные (целевые) породы ель
  - 15.3. Срок лесовосстановления начало - 2000г.; окончание - август 2024 г.  
(начало, окончание (месяц, год))
16. Необходимость проведения предварительных и сопутствующих мероприятий:

- 16.1. Очистка вырубki, гари не предусмотрена  
16.2. Санитарные мероприятия не предусмотрены  
16.3. Противопожарные мероприятия не запланированы  
16.4. Иные предложения \_\_\_\_\_

Обследование проведено:

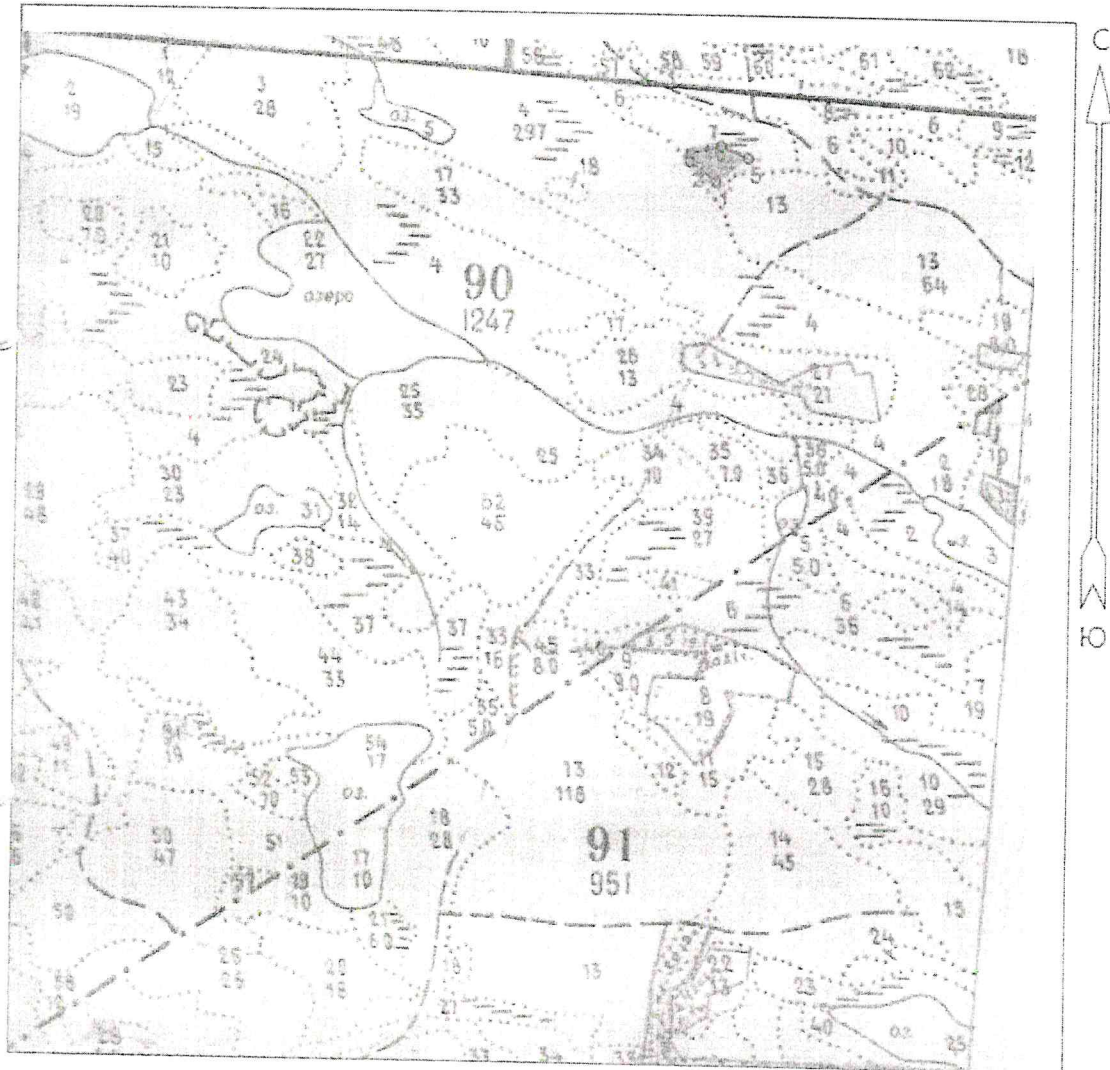
Исполнитель: мастер леса —  — Ветютнева Т.Н. / 02.07.2024 г.  
(должность) (подпись) (Ф.И.О.) (дата)

Перечетная ведомость лесных культур, подраста, самосева древесных и кустарниковых пород на пробных площадях

№ пробных площадей		Размер пробных площадей: ширина 20 м, длина 25 м кв. 500 м <sup>2</sup> кв. 90 д.4 л.7			Поллесок															
		Искусственное восстановление				Естественное возобновление (сезонное)					Естественное возобновление (вегетативное)					Поллесок				
		Порода		Порода		Порода		Порода		Порода			Порода		Порода		Кол-чество, шт/кв	Средняя высота, м		
		Высота экземпляров восстановления, м		Высота экземпляров восстановления, м		Высота экземпляров восстановления, м		Высота экземпляров восстановления, м			Высота экземпляров восстановления, м		Порода							
		до 0,2	0,21 - 0,5	0,6 - 1,0	1,1 - 1,5	до 0,2	0,21 - 0,5	0,6 - 1,0	1,1 - 1,5	до 0,2	0,21 - 0,5	0,6 - 1,0	1,1 - 1,5	до 0,2	0,21 - 0,5	0,6 - 1,0	1,1 - 1,5	Более 1,5		
1	10																			
		Итого:		150		150		3000												
		Всего:																		
		Из них:																		



**Чертеж  
лесного участка  
Ковдорское участковое лесничество  
Квартал 90 выдел 7**



Общая площадь: 2,00 га  
 Эксплуатационная площадь: 2,00 га  
 Масштаб: 1:25000  
 Выполнил: Ветютнева Т.Н.

Условные обозначения:  
 Эксплуатационная площадь

№№	Направление	Румб	Длина, м
1-2		СЗ 53°26'	135,7
2-3		СВ 10°18'	39,3
3-4		СВ 77°07'	126,2
4-5		ЮВ 66°22'	122,8