

Согласовано:

Руководитель Кандалакшского
лесничества – филиала ГОКУ МО
«Региональный центр лесного и
экологического контроля»



Гикалик А.В.
(расшифровка подписи)

Утверждаю:

Генеральный директор «ООО Войта»



Майстро А.А.
(расшифровка подписи)

**ПРОЕКТ
(ИСКУССТВЕННОГО, КОМБИНИРОВАННОГО)
ЛЕСОВОССТАНОВЛЕНИЯ
НА ВЕСНУ, ОСЕНЬ 2022 ГОДА**

Срок действия проекта по 2033 год

1. Характеристика местоположения лесного участка:
 - 1.1. Лесничество Кандалакшское
 - 1.2. Участковое лесничество Алакуртинское
 - 1.4. Номер квартала 250
 - 1.5. Номер выдела 22 (л/у 2000- выд. 15)
 - 1.6. Площадь участка, с точностью до 0,1 га 12,5 га
 - 1.7. План участка, масштаб 1:10000
2. Характеристика природно-климатических условий лесного участка и площади лесовосстановления:
 - 2.1. Лесорастительная зона таежная
 - 2.2. Лесной район северо-таежный
 - 2.3. Целевое назначение лесов, категория защитных лесов эксплуатационные леса
 - 2.4. Рельеф равнинный
 - 2.5. Гидрологические условия (увлажнение) участки с нормальными условиями увлажнения - сухие места
 - 2.6. Почва подзолистая песчаная, сухая завалуненная на валунах супесях
(тип, степень увлажнения, механический состав)
 - 2.7. Тип леса (тип вырубki, тип лесорастительных условий) БМ, А1
 - 2.8. Категория площади лесовосстановления - вырубка 2018
(вырубка (год), гарь (год), иные)
 - 2.9. Количество пней, шт./га: всего 300/ 3750
 - 2.10. Напочвенный покров сплошной ковер лишайников, брусника, толокнянка, вороника
(важнейшие растения-индикаторы)
 - 2.11. Захламленность слабая
(отсутствует, слабая, средняя, сильная)
 - 2.12. Характер и размещение оставленных деревьев и кустарников нет
 - 2.13. Степень задернения почвы средняя
(слабая, средняя, сильная)
 - 2.14. Степень минерализации почвы (% от площади лесного участка) нет
 - 2.15. Зараженность почвы вредителями, вид, шт./га нет
3. Характеристика имеющего подроста и молодняка главных (целевых) лесных пород:
 - 3.1. Состав пород 10 С
 - 3.2. Средняя высота (по породам) 3,0 м
 - 3.3. Средний возраст 35 лет
 - 3.4. Количество, всего 0,3 тыс.шт./га
 - 3.5. Категория густоты редкий
(редкий, средний, густой)

3.6. Распределение по площади неравномерное
(равномерное, неравномерное, групповое)

3.7. Жизнеспособность подроста жизнеспособный
(жизнеспособный, нежизнеспособный)

4. Характеристика возобновления мягколиственных пород:

4.1. Порода Береза

4.2. Количество 0,3 тыс. шт./га,

4.3. Средняя высота 1,5 м

5. Обоснование проектируемого способа лесовосстановления, породного состава восстанавливаемых лесов, сроки и способы лесовосстановления:

На участке количество жизнеспособного подроста и молодняка главных лесных древесных пород в пересчете на крупный равен 0, ТЛУ - БМ, А1, согласно таблице 2 Приложения 1 Правил лесовосстановления выбран искусственный способ лесовосстановления, культивируемая порода сосна.

5.1. Подготовка лесного участка маркировка рядов

Расчистка участка не планируется
(полосная, сплошная, с корчевкой (без корчевки) пней)

Расстояние между центрами полос нет м, ширина нет м,

Сроки проведения расчистки нет

Применяемые машины и орудия нет

5.2. Обработка почвы бороздами
(полосами, бороздами, площадками, иное)

Размещение и размеры полос, борозд на площади и их направление с запада на восток, расстояние между рядами 2,5 м ширина борозды 0,7 м

Глубина обработки почвы 30-40 см

Сроки проведения обработки почвы ноябрь 2021 года

Применяемые машины и орудия трактор ТДТ-100 в сцепке с лесокультурным агрегатом финского производства

3. Метод и способ искусственного (комбинированного) лесовосстановления посев ручной
(посадка сеянцами, саженцами, посадочным с ЗКС, посев рядовой, строчно-луночный, ручной, механизированный)

Сроки проведения работ июнь 2022

Применяемые машины и орудия нет

Количество посадочных (посевных мест) на 1 га 4000 тыс. шт.

Схема смешения пород С-С-С-С

Размещение посадочных (посевных) мест: расстояние между рядами (полосами) 2,5 м, в бороздах 1,0

Потребность в посадочном (посевном) материале на 1 га 0,4
и на всю площадь 5,0 кг

5.4. Характеристика посадочного (посевного) материала: семена сосны обыкновенной 1 класса качества, собраны в Мурманской обл. Кандалакшское лесничество (удостоверение о качестве семян №10/3182 от 14.05.2022 год класс качества семян 1)
(возраст (лет), N и дата паспорта на посадочный материал, кем выдан, место выращивания посадочного материала/ № и дата выдачи удостоверения о качестве семян, срок действия удостоверения, класс качества семян)

Предпосевная подготовка семян снегование
(снегование, стратификация, обработка фунгицидами, иная)

5.5. Виды и способы ухода, их кратность:

1-й год <u>нет</u>	2-й год <u>нет</u>
3-й год <u>нет</u>	4-й год <u>нет</u>
5-й год <u>нет</u>	6-й год <u>нет</u>
7-й год <u>нет</u>	8-й год <u>нет</u>

6. Противопожарные и защитные мероприятия

6.1. Проведения противопожарных мероприятий не требуется

(перечень мероприятий, объем работ, ширина и протяженность)

6.2. Уход за противопожарными объектами не требуется

(год ухода, перечень мероприятий, объем работ)

6.3. Борьба с вредителями, болезнями леса не требуется

(перечень мероприятий, объем работ)

7. Проектируемые показатели оценки восстанавливаемых лесов для признания работ по лесовосстановлению выполненными:

7.1. Намечаемый год перевода в покрытые лесной растительностью земли 2033

7.2. Состав 5С5Б

7.3. Средняя высота 0,7 м

7.4. Возраст 12 лет

7.5. Количество деревьев главных (целевых) пород не менее 2,0 тыс. шт./га

Проект составил:

Генеральный директор

(должность)



(подпись)

(расшифровка подписи)

Майстро А.А.

Проект проверил:

Инженер по лесопользованию

Кадалакшского лесничества

(должность)




(подпись)

(расшифровка подписи)

Гикалик О.Н.

Консультант МПР

(должность)



(подпись)

(расшифровка подписи)

Цветкова И.В.

Приложение: 1. План отвода М 1:10 000

2. Чертеж участка М 1:25 000

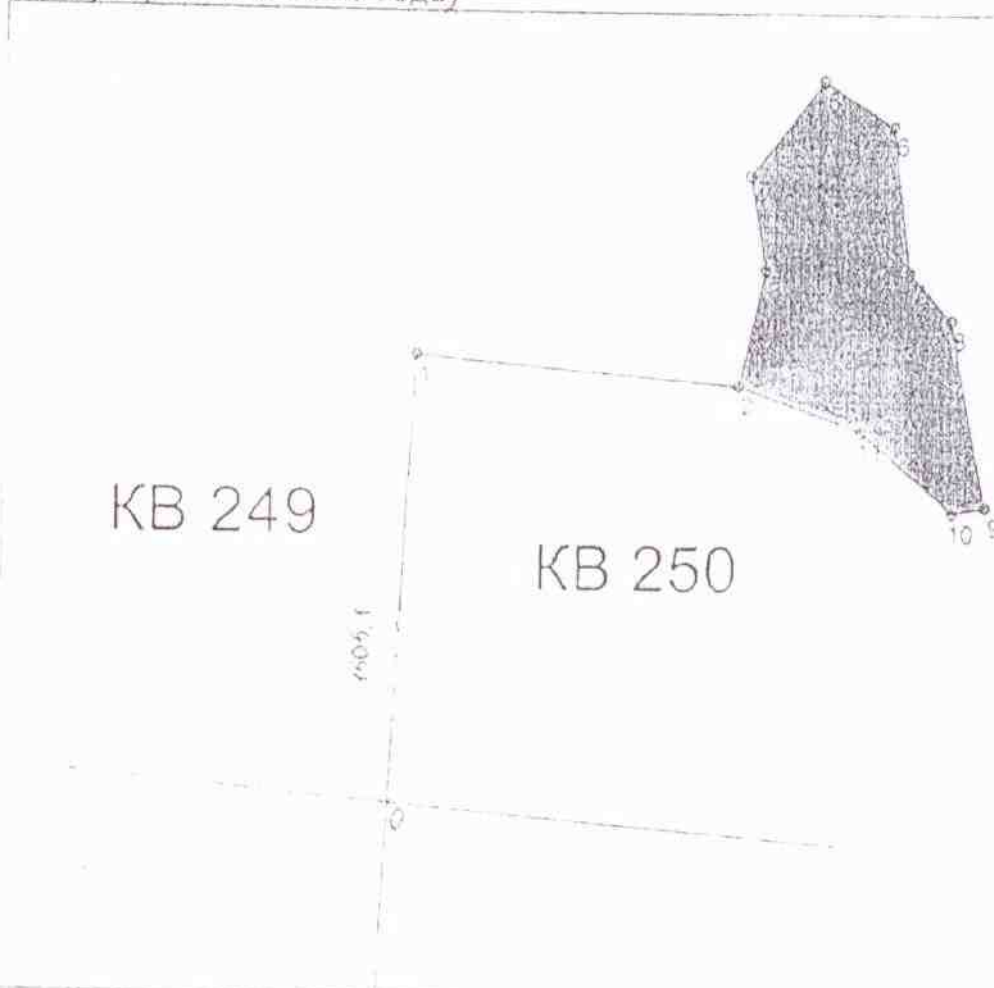
План

Отвода участка под искусственное лесовосстановление (создание лесных культур- посев)

Кандалакшское лесничество

Алакургтинского участкового лесничества

Квартал 250 выд. 15 (лесоустройство 2000), квартал 250 выд. 11 (лесоустройство 2020 года)



Общая площадь 12,5

Эксплуатационная площадь 12,5

Масштаб 1:10000

Условные обозначения

 Эксплуатационный участок

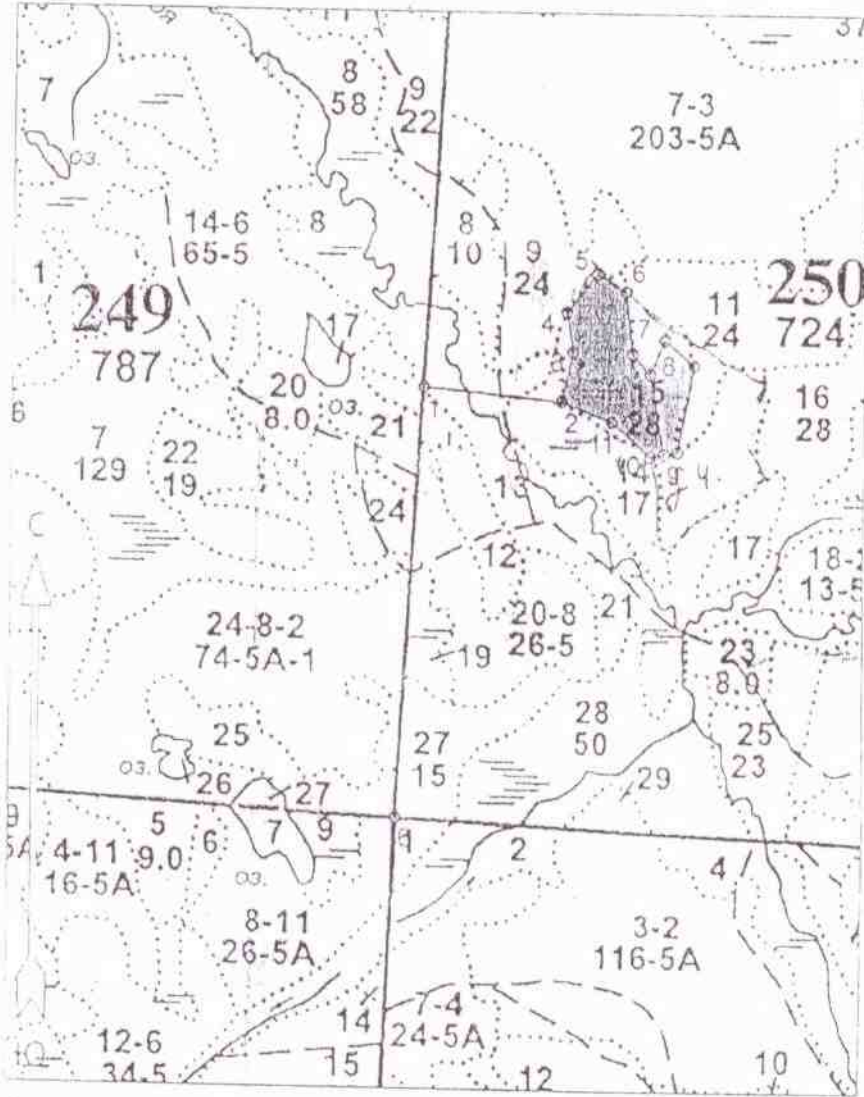
№№	Широта	Долгота
0	67° 10' 38.00000"	30° 03' 30.00000"
1	67° 11' 26.59832"	30° 03' 36.94635"
2	67° 11' 25.20124"	30° 04' 16.82352"
3	67° 11' 30.68976"	30° 04' 19.91078"
4	67° 11' 35.18036"	30° 04' 18.10988"
5	67° 11' 39.67097"	30° 04' 26.85713"
6	67° 11' 37.57535"	30° 04' 35.34710"
7	67° 11' 30.58997"	30° 04' 37.40528"
8	67° 11' 28.34910"	30° 04' 42.54011"
9	67° 11' 19.35714"	30° 04' 46.91770"
10	67° 11' 19.07253"	30° 04' 42.74224"
11	67° 11' 23.00584"	30° 04' 31.48802"
2	67° 11' 25.20124"	30° 04' 16.82352"

Субъект Российской Федерации: Мурманская область
Лесной район: Кандалакшский
Лесничество: Кандалакшское
Участковое лесничество: Адакуртинское

Чертеж участка к проекту
искусственного лесовосстановления

№ квартала 250, № выдела 15
Площадь участка 12,5 га

Масштаб 1:25000



Условные обозначения



Эксплуатационная выделка

Чертеж: Лицо, ответственное за подготовку
проектной документации лесного участка
Заинтересованное лицо А.А. Майеро

А.В. Ванкеев
Ф.И.О.

Сведения о расположении участка к проекту искусственного лесовосстановления

Номер лесосеки (объекта)	Координата начальной точки линии (столба) (WGS-84) (для лесных участков, расположенных на землях обороны и безопасности, система координат ГСК-2011)	
	Долгота (X)	Широта (Y)
Привязка		
0	67° 10' 38.00000"	30° 03' 30.00000"
1	67° 11' 26.59832"	30° 03' 36.94635"
Номер лесосеки (объекта)	Координата начальной точки линии (столба) (WGS-84) (для лесных участков, расположенных на землях обороны и безопасности, система координат ГСК-2011)	
	Долгота (X)	Широта (Y)
Лесосека		
2	67° 11' 25.20124"	30° 04' 16.82352"
3	67° 11' 30.68976"	30° 04' 19.91078"
4	67° 11' 35.18036"	30° 04' 18.10988"
5	67° 11' 39.67097"	30° 04' 26.85713"
6	67° 11' 37.57535"	30° 04' 35.34710"
7	67° 11' 30.58997"	30° 04' 37.40528"
8	67° 11' 28.34910"	30° 04' 42.54011"
9	67° 11' 19.35714"	30° 04' 46.91770"
10	67° 11' 19.07253"	30° 04' 42.74224"
11	67° 11' 23.00584"	30° 04' 31.48802"
2	67° 11' 25.20124"	30° 04' 16.82352"

Чертяк: лицо, ответственное за подготовку проектной документации лесного участка
 Заинтересованное лицо А.А. Майстро


 (подпись)

А.В. Ванкевич