

Согласовано:

Руководитель Кандалакшского  
лесничества – филиала ГОКУ МО  
«Региональный центр лесного и  
экологического контроля»

  
(подпись)

Гикалик А.В.  
(расшифровка подписи)

Утверждаю:

Управляющий «ООО Огни Кайрал»

  
(подпись)

Глебов А.М.  
(расшифровка подписи)

**ПРОЕКТ**  
**(ИСКУССТВЕННОГО, КОМБИНИРОВАННОГО)**  
**ЛЕСОВОССТАНОВЛЕНИЯ**  
**НА ВЕСНУ, ОСЕНЬ 2022 ГОДА**

Срок действия проекта по 2033 год

1. Характеристика местоположения лесного участка:

1.1. Лесничество Кандалакшское

1.2. Участковое лесничество Алакуртинское

1.4. Номер квартала 143

1.5. Номер выдела 50,52

1.6. Площадь участка, с точностью до 0,1 га 4,4 га

1.7. План участка, масштаб 1:10000

2. Характеристика природно-климатических условий лесного участка и площади лесовосстановления:

2.1. Лесорастительная зона таежная

2.2. Лесной район северо-таежный

2.3. Целевое назначение лесов, категория эксплуатационные

2.4. Рельеф равнинный

2.5. Гидрологические условия (увлажнение) участки с повышенным увлажнением

2.6. Почва дренированная, слабо подзолистая свежая и влажная на валунных супесях  
(тип, степень увлажнения, механический состав)

2.7. Тип леса (тип вырубki, тип лесорастительных условий) ЧС, В2

2.8. Категория площади лесовосстановления гарь 2018 (лесоустройство 2020 года)  
(вырубка (год), гарь (год), иные)

2.9. Количество пней, шт./га: всего нет

2.10. Напочвенный покров: черника, брусника, голубика

(важнейшие растения-индикаторы)

2.11. Захламленность слабая

(отсутствует, слабая, средняя, сильная)

2.12. Характер и размещение оставленных деревьев и кустарников нет

2.13. Степень задернения почвы слабая

2.14. Степень минерализации почвы (% от площади лесного участка) нет

(слабая, средняя, сильная)

2.15. Зараженность почвы вредителями, вид, шт./га нет

3. Характеристика имеющего подроста и молодняка главных (целевых) лесных пород:

3.1. Состав пород нет 3.2. Средняя высота (по породам) нет м

3.3. Средний возраст нет лет 3.4. Количество, всего нет тыс.шт./га

3.5. Категория густоты нет

(редкий, средний, густой)

3.6. Распределение по площади нет

3.7. Жизнеспособность подроста нет

(равномерное, неравномерное, групповое)

(жизнеспособный, нежизнеспособный)

4. Характеристика возобновления мягколиственных пород:

4.1. Порода Береза

4.2. Количество 1,0 тыс. шт./га,

4.3. Средняя высота 0,5 м

5. Обоснование проектируемого способа лесовосстановления, породного состава восстанавливаемых лесов, сроки и способы лесовосстановления:

На участке количество подроста в пересчете на крупный равен 0, ТЛУ - ЧС, В2, согласно таблице 2 Приложения 1 Правил лесовосстановления выбран искусственный способ лесовосстановления, культивируемая порода сосна.

5.1. Подготовка лесного участка маркировка рядов

Расчетка участка не планируется

(полосная, сплошная, с корчевкой (без корчевки) гней)

Расстояние между центрами полос нет м, ширина полос нет м.

Сроки проведения расчетки нет

Применяемые машины и орудия нет

5.2. Обработка почвы бороздами

(полосами, бороздами, площадками, иное)

Размещение и размеры полос, борозд на площади и их направление с запада на восток, расстояние между рядами 2,5 м ширина борозды 0,7 м

Глубина обработки почвы 30-40 см

Сроки проведения обработки почвы ноябрь 2021 года

Применяемые машины и орудия трактор ТДТ-55 в сцепке с лесокультурным агрегатом

5.3. Метод и способ искусственного (комбинированного) лесовосстановления посев ручной

(посадка сеянцами, саженцами, посадочным с ЗКС, посев рядовой, строчно-луночный, ручной, механизированный)

Сроки проведения работ июнь 2022 г.

Применяемые машины и орудия нет

Количество посадочных (посевных мест) на 1 га 4000 тыс. шт.

Схема смешения пород С-С-С-С

Размещение посадочных (посевных) мест: расстояние между рядами (полосами) 2,5 м, в бороздах 1,0 м

Потребность в посадочном (посевном) материале на 1 га 0,4

и на всю площадь 1,76 кг

5.4. Характеристика посадочного (посевного) материала: семена сосны обыкновенной 1 класса качества, собраны в Мурманской обл. Кандалакшское лесничество (удостоверение о качестве семян №10/3182 от 14.05.2022 год, класс качества семян 1)

(возраст (лет), № и дата паспорта на посадочный материал, кем выдан, место выращивания посадочного материала/ № и дата выдачи удостоверения о качестве семян, срок действия удостоверения, класс качества семян)

Предпосевная подготовка семян снегование

(снегование, стратификация, обработка фунгицидами, иная)

5.5. Виды и способы ухода, их кратность:

1-й год нет

2-й год нет

3-й год нет

4-й год нет

5-й год нет

6-й год нет

7-й год нет

8-й год нет

6. Противопожарные и защитные мероприятия

6.1. Проведения противопожарных мероприятий не требуется

(перечень мероприятий, объем работ, ширина и протяженность)

6.2. Уход за противопожарными объектами не требуется

(год ухода, перечень мероприятий, объем работ)

6.3. Борьба с вредителями, болезнями леса не требуется

(перечень мероприятий, объем работ)

7. Проектируемые показатели оценки восстанавливаемых лесов для признания работ по лесовосстановлению законченными:

7.1. Намечаемый год перевода в покрытые лесной растительностью земли 2033

7.2. Состав 5С5Б

7.3. Средняя высота 0,9 м

7.4. Возраст 12 лет

7.5. Количество деревьев главных (целевых) пород не менее 2,0 тыс. шт./га

Проект составил:

Начальник лесозаготовительного участка  
(должность)

(подпись)

Кичигин В.Н.  
(расшифровка подписи)

Проект проверил:

Инженер по лесопользованию

Кандалакшского лесничества

(должность)

(подпись)

Гикалик О.И.  
(расшифровка подписи)

Консультант МПР

(должность)

(подпись)

Цветкова И.В.  
(расшифровка подписи)

Приложение: 1. План отвода М 1:10 000

2. Чертеж участка М 1:25 000



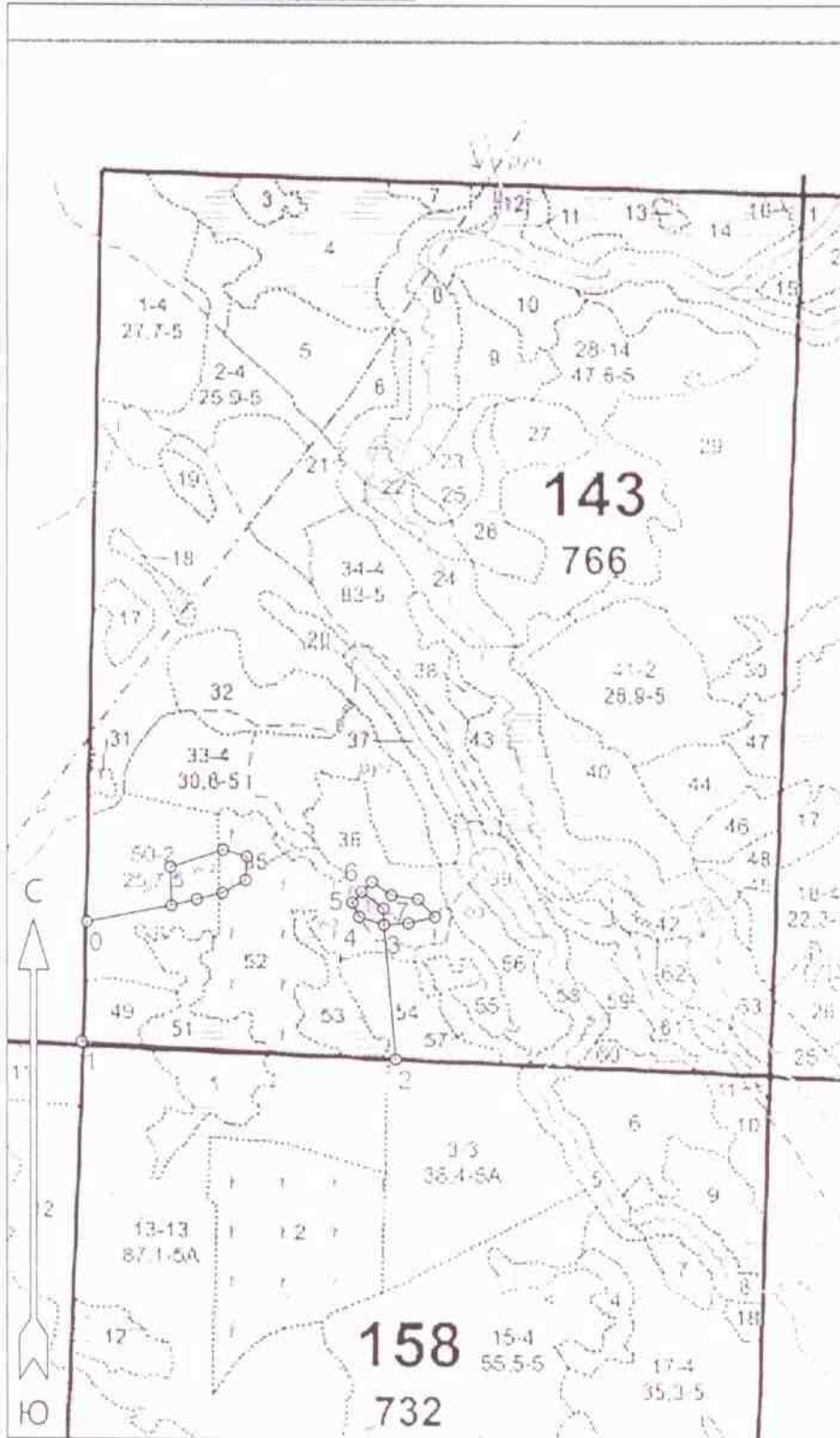
Субъект Российской Федерации: Мурманская область  
 Лесной район: Кандалакшский  
 Лесничество: Кандалакшское  
 Участковое лесничество: Алакурттинское

Чертеж участка к проекту  
 искусственного лесовосстановления

№ квартала 143, № выдела 52  
 Площадь участка 0,8 га

Масштаб 1:25000

Экспликация объекта



Номера точек	Широта	Долгота
Привязка		
0	67° 00' 38.26697"	29° 10' 10.82834"
1	67° 00' 24.54104"	29° 10' 09.17342"
2	67° 00' 22.67405"	29° 11' 41.08302"
Лесосека		
3	67° 00' 38.02928"	29° 11' 37.71238"
4	67° 00' 38.93610"	29° 11' 30.53800"
5	67° 00' 40.58858"	29° 11' 28.59714"
6	67° 00' 41.86312"	29° 11' 31.23635"
7	67° 00' 39.91498"	29° 11' 37.55575"

Условные обозначения



Эксплуатационная площадь

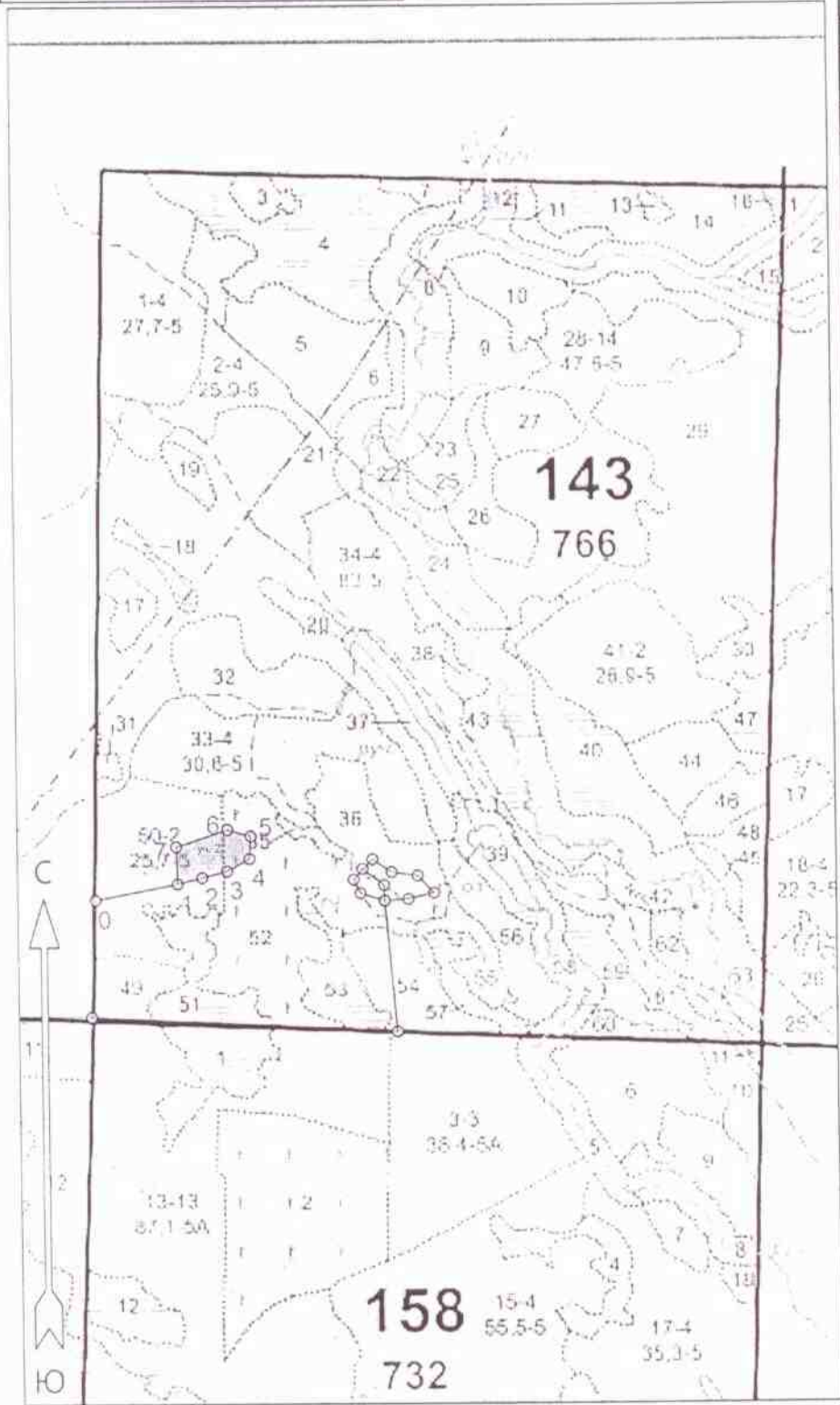
Субъект Российской Федерации: Мурманская область  
 Лесной район: Кандалакшский  
 Лесничество: Кандалакшское  
 Участковое лесничество: Адакорттинское

Чертеж участка к проекту  
 искусственного лесовосстановления

№ квартала 143, № выдела 50,52  
 Площадь участка: 3,6 га

Масштаб 1 : 25000

Экспликация объекта



Номера точек	Широта	Долгота
Привязка		
0	67° 00' 38.26697"	29° 10' 10.82834"
Лесосека		
1	67° 00' 40.17803"	29° 10' 36.41916"
2	67° 00' 40.90712"	29° 10' 43.61570"
3	67° 00' 41.65927"	29° 10' 51.08018"
4	67° 00' 43.14670"	29° 10' 57.82072"
5	67° 00' 45.81435"	29° 10' 58.17469"
6	67° 00' 46.56843"	29° 10' 51.25164"
7	67° 00' 44.59119"	29° 10' 35.82346"

Условные обозначения  
 эксплуатационная площадь

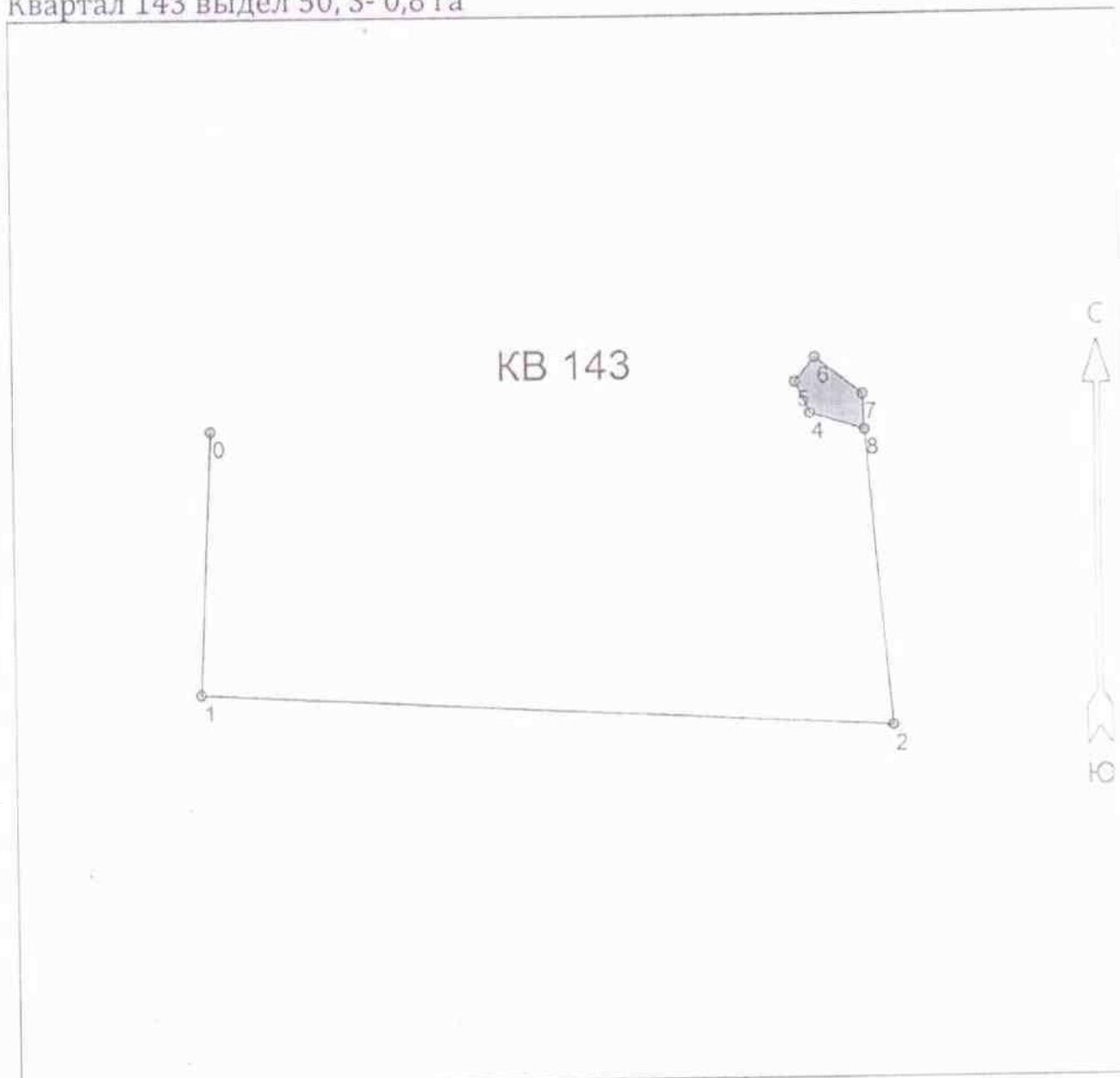
# ПЛАН

Отвода участка под искусственное лесовосстановление (создание лесных культур-посев)

Кандалакшское лесничество

Алакургтинское участковое лесничество

Квартал 143 выдел 50, S- 0,8 га



Общая площадь: 0,8  
 Эксплуатационная площадь: 0,8  
 Масштаб: 1 : 10000

Условные обозначения:



Эксплуатационный участок

№№	Широта	Долгота			
0	67° 00'	29° 10'	4	67° 00'	29° 11'
	38.26697"	10.82834"		38.93610"	30.53800"
1	67° 00'	29° 10'	5	67° 00'	29° 11'
	24.54104"	09.17342"		40.58858"	28.59714"
2	67° 00'	29° 11'	6	67° 00'	29° 11'
	22.67405"	41.08302"		41.86312"	31.23635"
3	67° 00'	29° 11'	7	67° 00'	29° 11'
	38.02928"	37.71238"		39.91498"	37.52575"
			8	67° 00'	29° 11'
				38.02928"	37.71238"

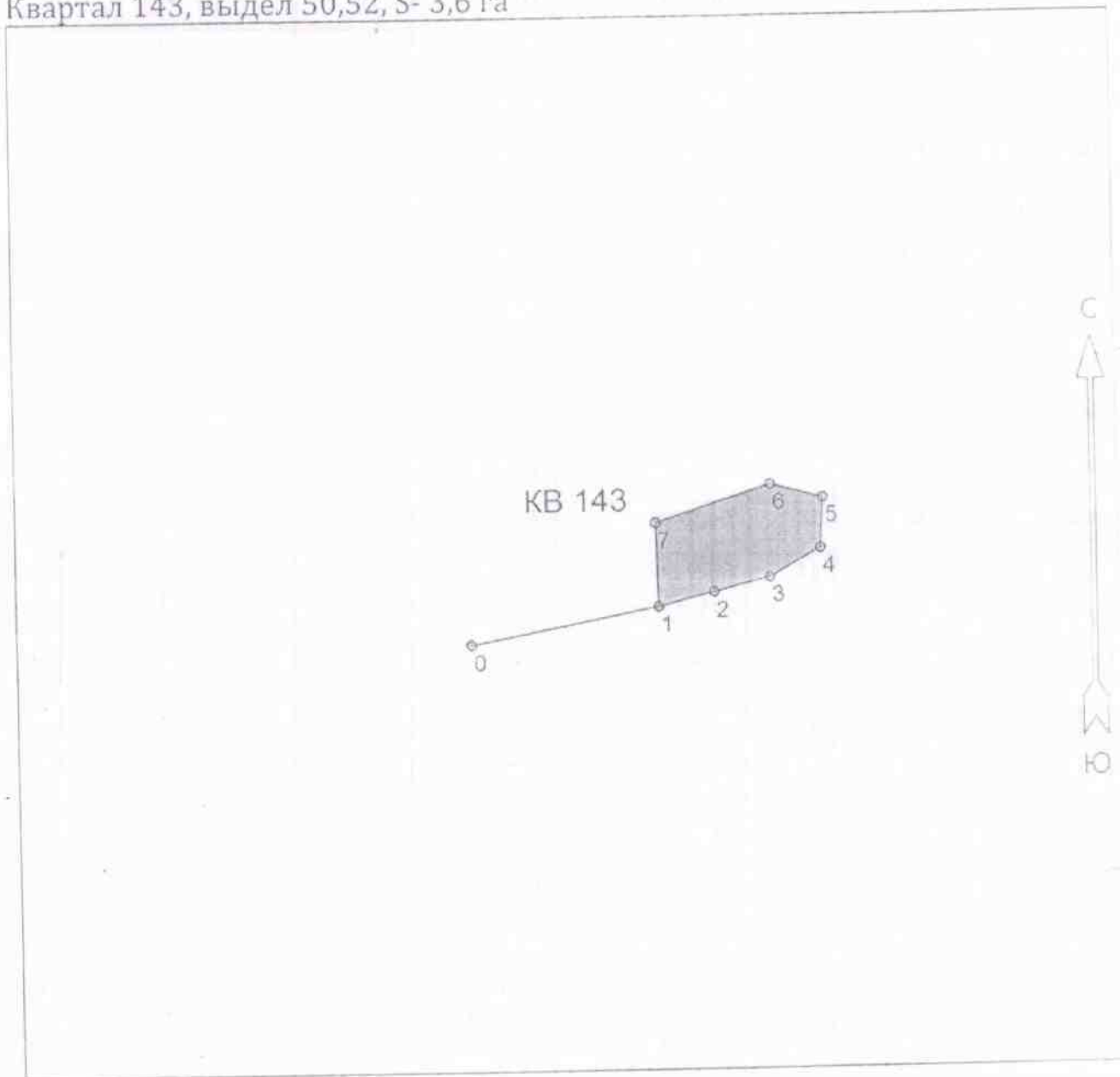
# ПЛАН

Отвода участка под искусственного лесовосстановления (создание лесных культур -посев)

Кандалакшское лесничество

Алакерттинское участковое лесничество

Квартал 143, выдел 50,52, S- 3,6 га



Общая площадь: 3.6

Эксплуатационная площадь: 3.6

Масштаб: 1 : 10000

Условные обозначения:



Эксплуатационный участок

№№	Широта	Долгота			
0	67° 00'	29° 10'	43.14670"	57.82072"	
	38.26697"	10.82834"			
1	67° 00'	29° 10'	45.81435"	58.17469"	
	40.17803"	36.11916"			
2	67° 00'	29° 10'	46.56843"	51.25164"	
	40.90712"	43.61570"			
3	67° 00'	29° 10'	44.59119"	35.82346"	
	41.65927"	51.08018"			
4	67° 00'	29° 10'			
5	67° 00'	29° 10'			
6	67° 00'	29° 10'			
7	67° 00'	29° 10'			