

Согласовано:

Руководитель Зашейковского лесничества
– филиала ГОКУ МО «Региональный
центр лесного и экологического контроля»


(подпись)



Новожилов В.А.

(расшифровка подписи)

Утверждаю:

Начальник ГОБУ «Мурманская база
авиационной охраны лесов»



(подпись)

Горюнов П.С.

(расшифровка подписи)

ПРОЕКТ
(ИСКУССТВЕННОГО, КОМБИНИРОВАННОГО)
ЛЕСОВОССТАНОВЛЕНИЯ
НА ВЕСНУ, ОСЕНЬ 2022 ГОДА

Срок действия проекта по 2033 год

1. Характеристика местоположения лесного участка:

- 1.1. Лесничество Зашейковское
- 1.2. Участковое лесничество Ковдорское
- 1.4. Номер квартала 141
- 1.5. Номер выдела 28
- 1.6. Площадь участка, с точностью до 0,1 га 9,5 га
- 1.7. План участка, масштаб 1:10000

2. Характеристика природно-климатических условий лесного участка и площади лесовосстановления:

- 2.1. Лесорастительная зона Таежная
- 2.2. Лесной район Северо-таежный
- 2.3. Целевое назначение лесов, категория защитных лесов Эксплуатационные леса
- 2.4. Рельеф равнинный
- 2.5. Почва среднеподзолистая, влажная
(тип, степень увлажнения, механический состав)
- 2.6. Тип леса (тип вырубki, тип лесорастительных условий) ЧС, ВЗ
- 2.7. Категория площади лесовосстановления вырубка 2017 г.
(вырубка (год), гарь (год), иные)
- 2.8. Количество пней, шт./га: всего 95

2.9. Напочвенный покров черничник
(важнейшие растения-индикаторы)

2.10. Захламленность средняя, 30м³/га
(отсутствует, слабая, средняя, сильная)

2.11. Характер и размещение оставленных деревьев и кустарников отсутствует

2.12. Степень задернения почвы сильная
(слабая, средняя, сильная)

2.13. Зараженность почвы вредителями, вид, шт./га нет

3. Характеристика имеющего подроста и молодняка главных (целевых) лесных пород:

3.1. Состав пород _____ 3.2. Средняя высота (по породам) _____ м

3.3. Средний возраст _____ лет 3.4. Количество, всего _____ тыс.шт./га

3.5. Категория густоты _____
(редкий, средний, густой)

3.6. Распределение по площади _____
(равномерное, неравномерное, групповое)

3.7. Жизнеспособность подроста _____
(жизнеспособный, нежизнеспособный)

4. Характеристика возобновления мягколиственных пород:

4.1. Порода нет

4.2. Количество нет тыс.шт./га,

4.3. Средняя высота нет м

5. Обоснование проектируемого способа лесовосстановления, породного состава восстанавливаемых лесов, сроки и способы лесовосстановления:

5.1. Подготовка лесного участка маркировка рядов

Расчистка участка не требуется

(полосная, сплошная, с корчевкой (без корчевки) пней)

Расстояние между центрами полос нет м, ширина полос нет м,

Сроки проведения расчистки нет

Применяемые машины и орудия нет

5.2. Обработка почвы бороздами

(полосами, бороздами, площадками, иное)

Размещение и размеры площадок, полос, борозд на площади и их направление с севера на юг

Глубина обработки почвы 15 см

Сроки проведения обработки почвы июнь 2022 г.

Применяемые машины и орудия трактор ТДТ-55 в сцепе с лесным плугом

5.3. Метод и способ искусственного (комбинированного) лесовосстановления посадка сеянцами с закрытой корневой системой посадочными трубами

(посадка сеянцами, саженцами, посадочным с ЗКС, посев рядовой, строчно-луночный, ручной, механизированный)

Сроки проведения работ июнь – август 2022 г.

Применяемые машины и орудия посадочные трубы

Количество посадочных (посевных мест) на 1 га 3 тыс. шт.

Схема смешения пород С-С-С

Размещение посадочных(посевных мест): расстояние между рядами (площадками, полосами) 3,7 м, в рядах (в площадках, в полосах), 0,9 м, количество рядов в полосе 1 шт.

Потребность в посадочном (посевном) материале на 1 га 3 тыс. шт.

и на всю площадь 28,5 тыс. шт.

5.4. Характеристика посадочного (посевного) материала:

сеянцы сосны обыкновенной с закрытой корневой системой 1-но летние, паспорт № 002401 от 30.09.2021 г. выдан т.к. Вилга АУ РК Кареллесхоз, удостоверение качества семян №10/2932 от 05.05.2021 г., действует до 05.05.2022 г., семена 1 класс, категория семян нормальные, карантинный сертификат № 5110011429092 от 29.09.2021 г.

(возраст (лет), N и дата паспорта на посадочный материал, кем выдан, место выращивания посадочного материала/ № и дата выдачи удостоверения о качестве семян, срок действия удостоверения, класс качества семян)

Предпосевная подготовка семян нет

(снегование, стратификация, обработка фунгицидами, иная)

5.5. Виды и способы ухода, их кратность:

1-й год нет 2-й год нет

3-й год дополнение по результатам инвентаризации 4-й год нет

5-й год нет 6-й год нет

7-й год нет 8-й год нет

6. Противопожарные и защитные мероприятия

6.1. Проведения противопожарных мероприятий не требуется

(перечень мероприятий, объем работ, ширина и протяженность)

6.2. Уход за противопожарными объектами не требуется

(год ухода, перечень мероприятий, объем работ)

6.3. Борьба с вредителями, болезнями леса не требуется

(перечень мероприятий, объем работ)

7. Проектируемые показатели оценки восстанавливаемых лесов для признания работ по лесовосстановлению выполненными:

7.1. Намечаемый год перевода в покрытые лесной растительностью земли 2033

7.2. Состав 5С 5Б

7.3. Средняя высота, 0,9 м

7.4. Возраст 12 лет

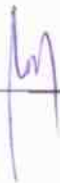
7.5. Количество деревьев главных (целевых) пород не менее 2,0 тыс. шт./га

Проект составил:

Инженер по лесопользованию

(должность)

(подпись)



Шестаков А.В.

(расшифровка подписи)

Проект проверил с внесением следующих замечаний:

Гидрологические условия (увлажнение) влажные

Степень минерализации почвы (% от площади лесного участка) 18%

На участке количество жизнеспособного подроста и молодняка главных лесных древесных пород в пересчете на крупный равен 0, ТЛУ - ЧС, ВЗ, согласно таблице 2 Приложения 1 Правил лесовосстановления выбран искусственный способ лесовосстановления, культивируемая порода сосна.

Инженер по лесопользованию

Зашейковского лесничества

(должность)

(подпись)



Ионова О.С.

(расшифровка подписи)

Консультант МПР

(должность)

(подпись)



Цветкова И.В.

(расшифровка подписи)

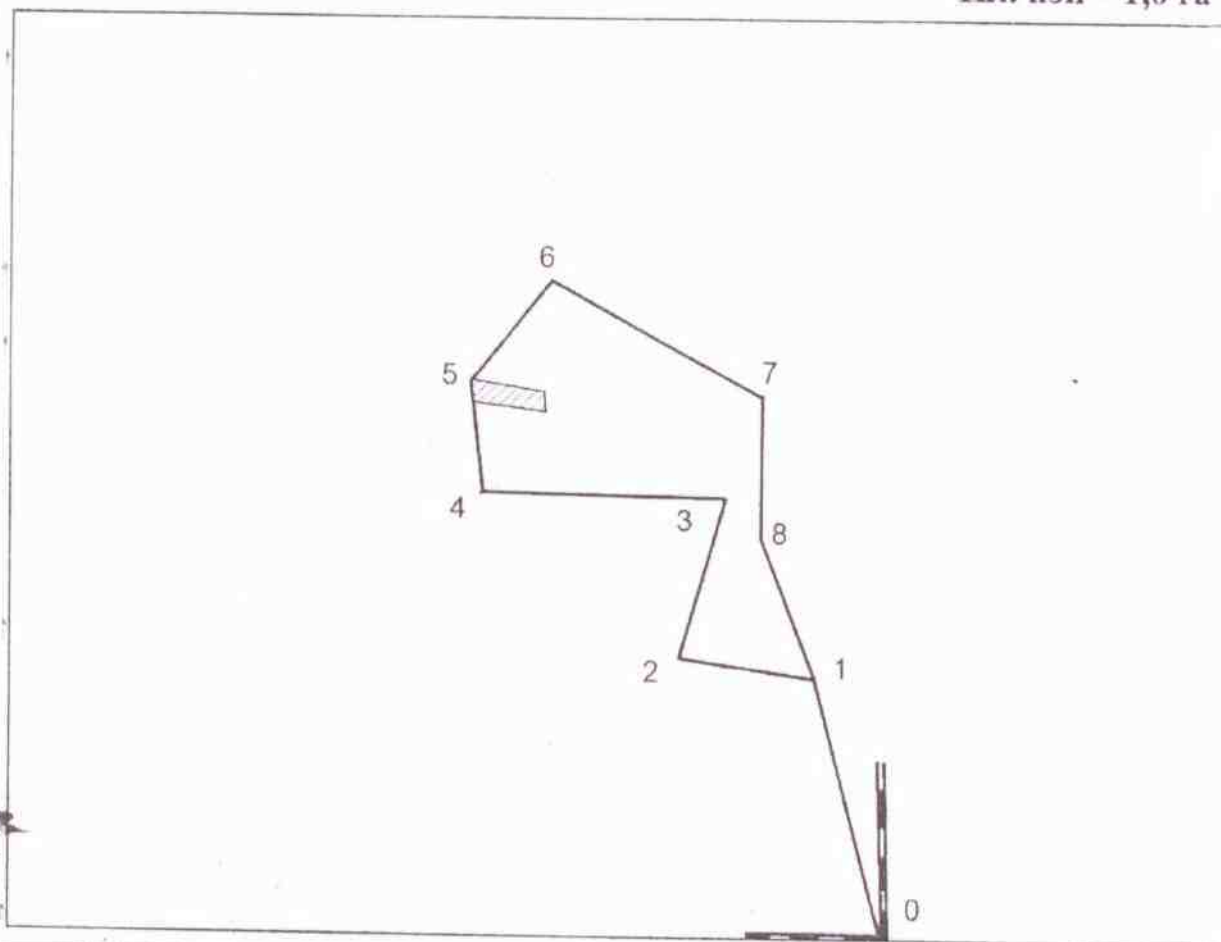
Приложение: 1. План отвода М 1:10 000

2. Чертеж участка М 1:25 000

ПЛАН
Отвода участка под создание лесных культур сосны
в Зашейковском лесничестве Ковдорского участкового лесничества
В квартале 141 выдел 28
2022г.



М 1:10000

Пл. общ – 10,5 га
 Пл. экспл. – 9,5 га
 Пл. нэп – 1,0 га



№ точек	Азимут линий	Длина, м
0-1	351°	218
1-2	278°	185
2-3	18°	211
3-4	271°	334
4-5	356°	154
5-6	41°	165
6-7	118°	322
7-8	180°	183
8-1	159°	192

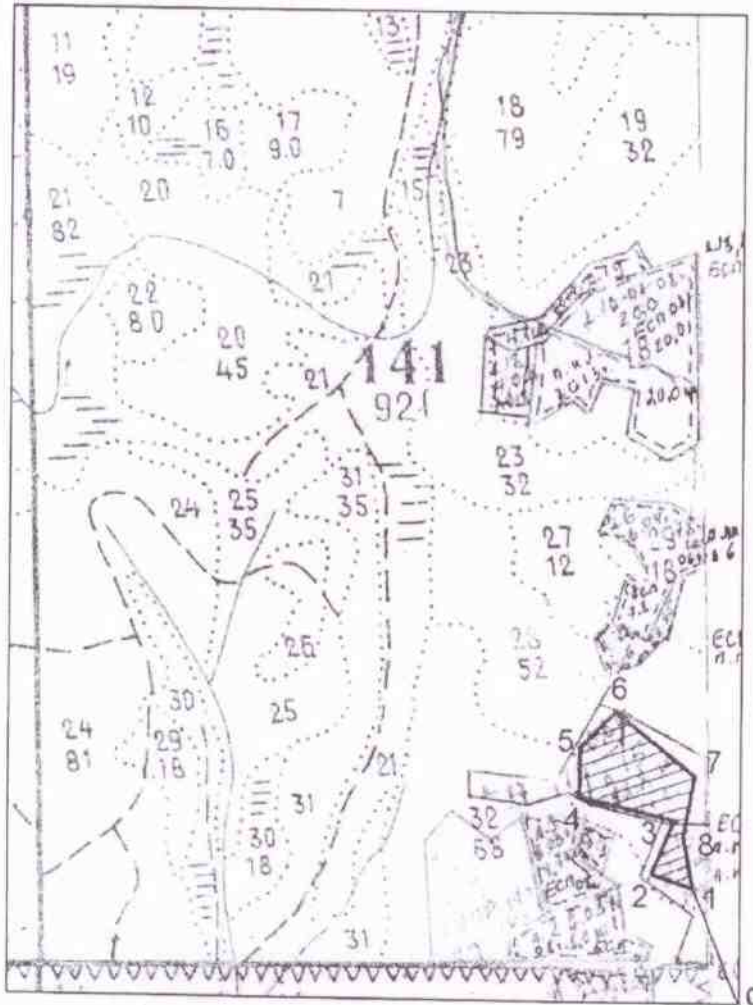
Условные обозначения:

-  - Квартальные просеки
-  - визиры
-  - НЭП

Чертеж

отвода участка под лесные культуры сосны в квартале 141 выделе 28 Зашейковского
лесничества Ковдорского участкового лесничества в 2022г.

М 1:25000



Площадь общ. — 10,5 га

Площадь экспл. — 9,5 га

Геодизические координаты:

№ поворотной точки	X	Y
0	67°36'10,7"	30°36'17,5"
1	67°36'17,7"	30°36'18,3"
2	67°36'19,7"	30°36'03,6"
3	67°36'25,7"	30°36'12,4"
4	67°36'28,1"	30°35'44,8"
5	67°36'33,1"	30°35'46,5"
6	67°36'36,3"	30°35'57,7"
7	67°36'29,6"	30°36'18,7"
8	67°36'23,8"	30°36'15,6"