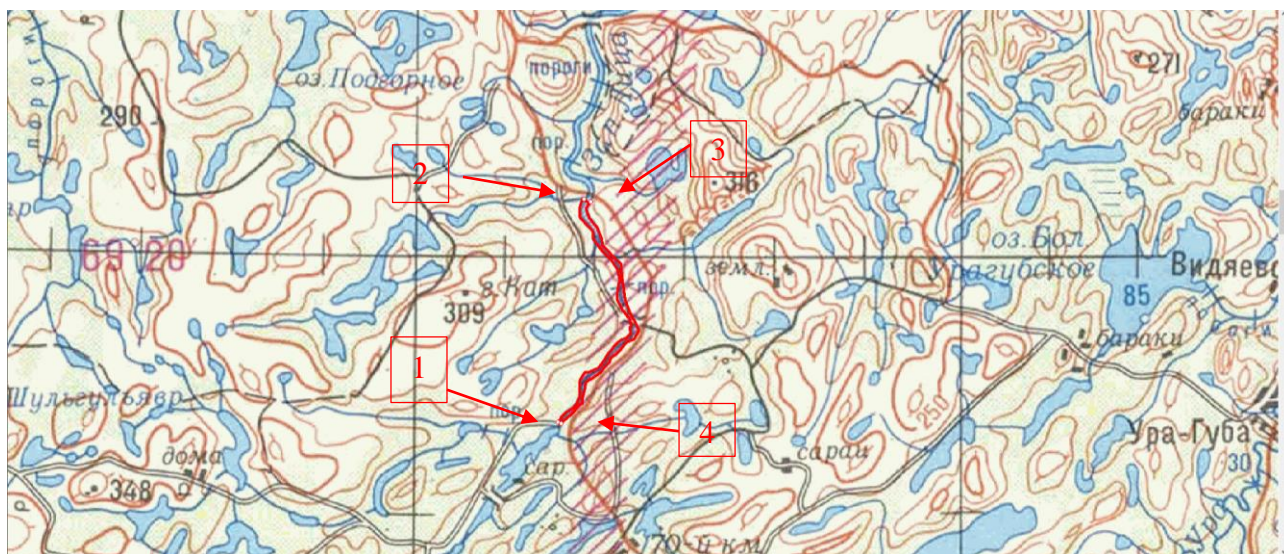


Проекты границ рыболовных участков

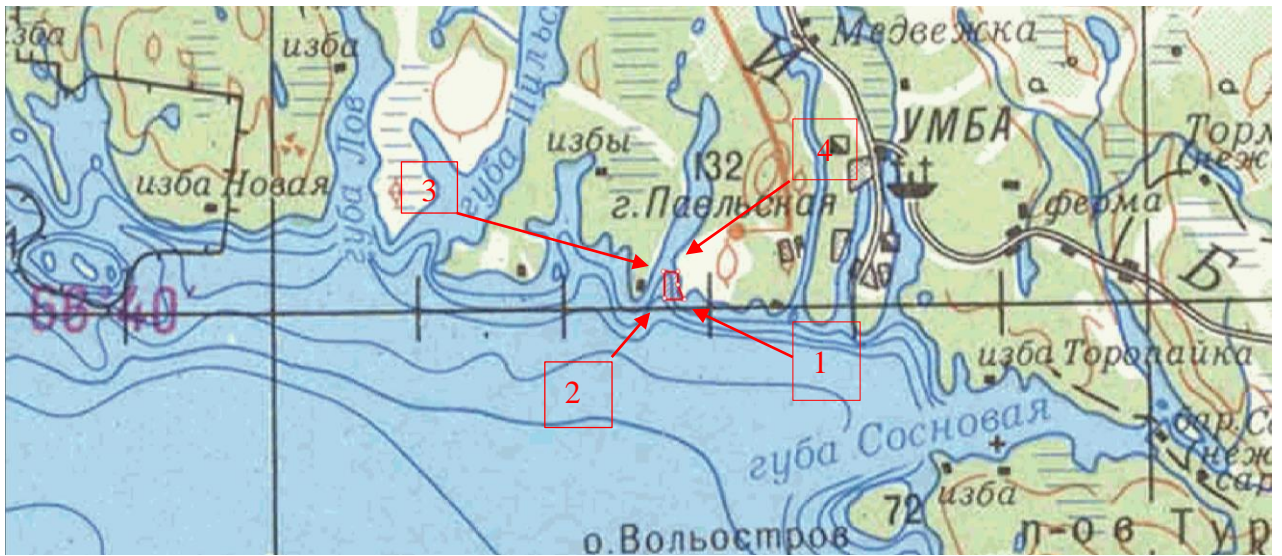
№ 1 река Западная Лица



1. Площадь участка – 79,6 га.
2. Длина участка – 11,5 км.
3. Расположение: Кольский район.
4. Вид использования: организация любительского рыболовства.
5. Система координат: WGS-84
6. Описание границ рыболовного участка:
 - точки 1 и 2 соединяются линией по береговой линии водного объекта;
 - точки 2 и 3 соединяются прямой линией по акватории водного объекта;
 - точки 3 и 4 соединяются линией по береговой линии водного объекта;
 - точки 4 и 1 соединяются прямой линией по акватории водного объекта;
 - за исключением участков суши.

Номер точки	Северная широта	Восточная долгота
1	69°16'39,2"	32°07'33,8"
2	69°21'18,7"	32°08'45,5"
3	69°21'18,6"	32°08'51,7"
4	69°16'38,2"	32°07'40,6"

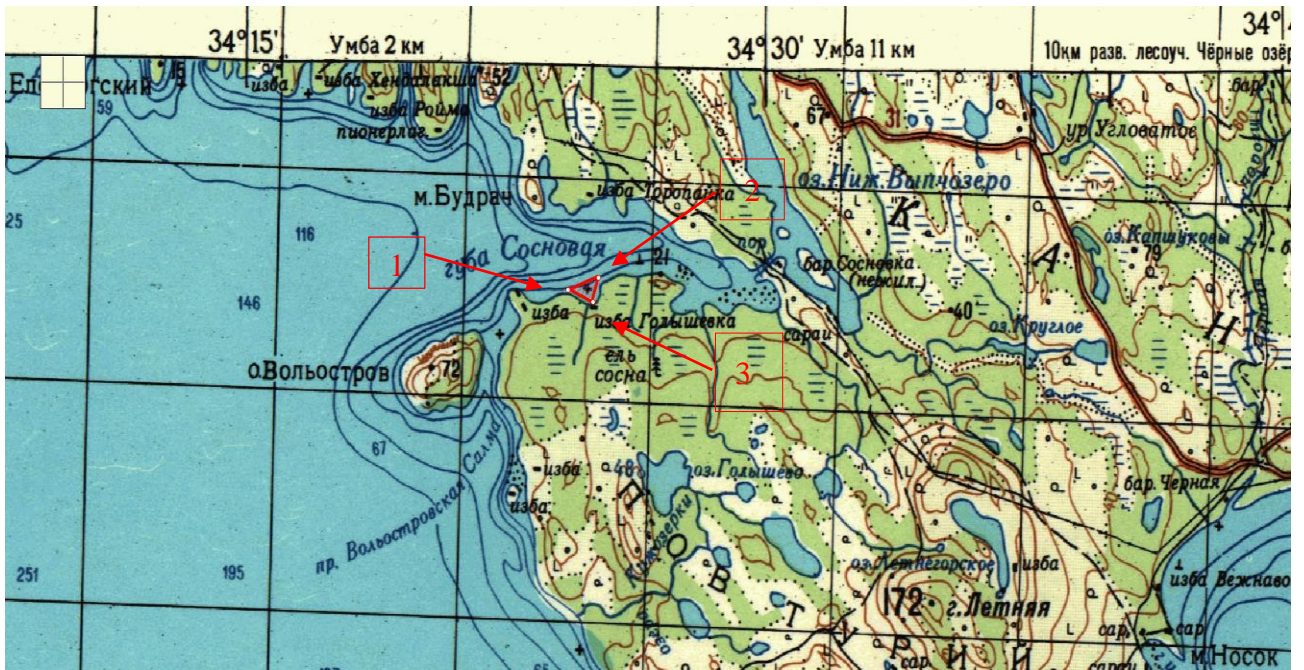
Белое море, Кандалакшский залив, губа Падан 2



1. Площадь участка – 22,35 га.
2. Вид использования: промышленное рыболовство (добыча (вылов) анадромных видов рыб, предусмотренная статьей 29.1 Федерального закона от 20.12.2004 № 166-ФЗ «О рыболовстве и сохранении водных биологических ресурсов»).
3. Расположение: Терский район.
4. Система координат: WGS-84.
5. Описание границ рыболовного участка:
 - точки 1, 2, 3 и 4 последовательно соединяются прямой линией по акватории водного объекта;
 - точки 4 и 1 соединяются линией по береговой линии.

Номер точки	Северная широта	Восточная долгота
1	66°39'54,8"	34°13'55,5"
2	66°39'55,2"	34°13'18,8"
3	66°40'24,5"	34°13'26,2"
4	66°40'23,4"	34°13'45,0"

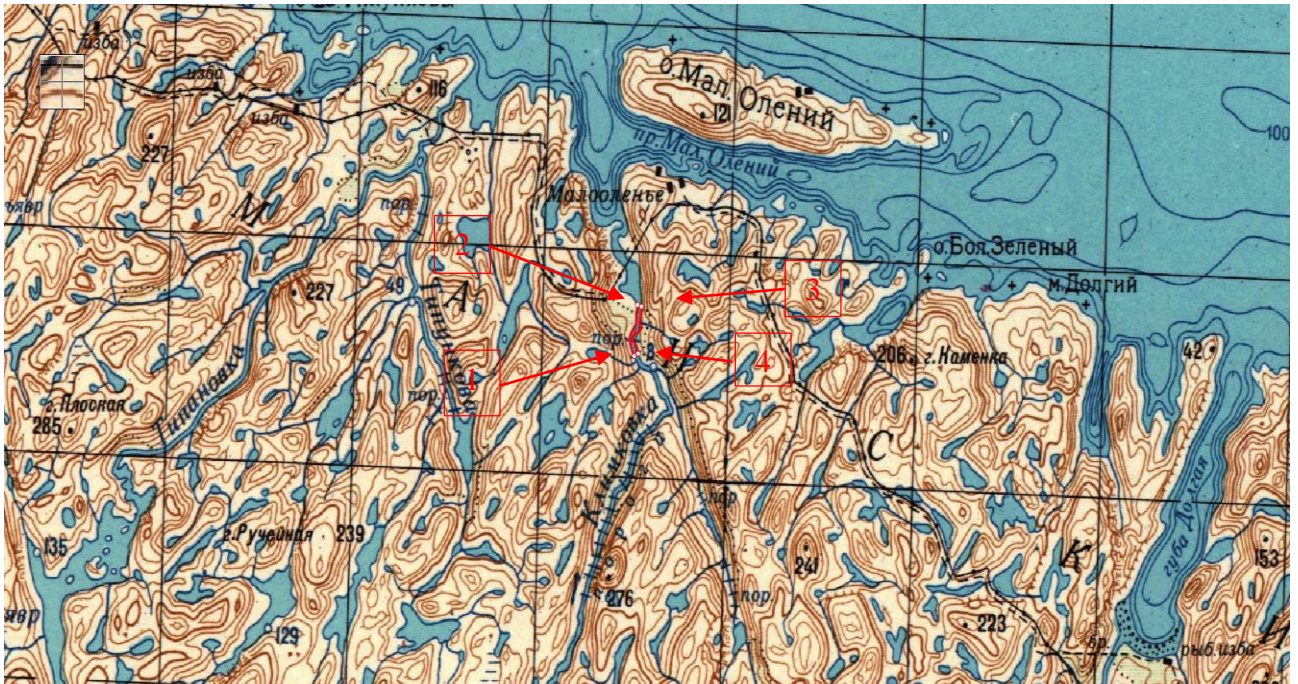
Белое море, Кандалакшский залив, губа Сосновая



1. Площадь участка – 18,55 га.
2. Вид использования: промышленное рыболовство (добыча (вылов) анадромных видов рыб, предусмотренная статьей 29.1 Федерального закона от 20.12.2004 № 166-ФЗ «О рыболовстве и сохранении водных биологических ресурсов»).
3. Расположение: Терский район.
4. Система координат: WGS-84.
5. Описание границ рыболовного участка:
- точки 1, 2, 3 и 1 последовательно соединяются прямой линией по акватории водного объекта.

Номер точки	Северная широта	Восточная долгота
1	66°37'52,4"	34°24'00,9"
2	66°38'04,6"	34°25'09,5"
3	66°37'46,7"	34°24'48,7"

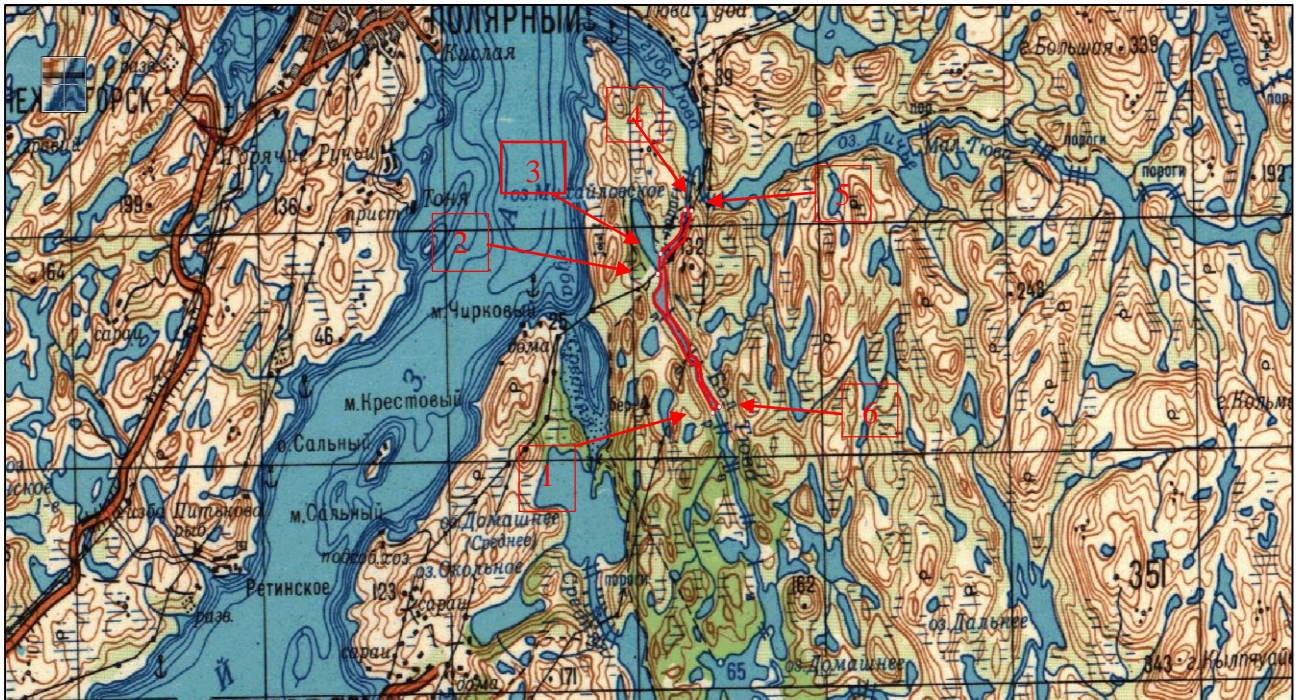
№ 5
река Климковка (участок № 2)



1. Площадь участка – 3,1 га.
2. Длина участка – 1,41 км.
3. Расположение: Кольский район.
4. Вид использования: организация любительского рыболовства.
5. Система координат: WGS-84
6. Описание границ рыболовного участка:
 - точки 1 и 2 соединяются линией по береговой линии водного объекта;
 - точки 2 и 3 соединяются прямой линией по акватории водного объекта;
 - точки 3 и 4 соединяются линией по береговой линии водного объекта;
 - точки 4 и 1 соединяются прямой линией по акватории водного объекта;
 - за исключением участков суши.

Номер точки	Северная широта	Восточная долгота
1	69°12'52,0"	34°39'32,7"
2	69°13'29,5"	34°39'37,0"
3	69°13'28,8"	34°39'39,5"
4	69°12'51,9"	34°39'34,2"

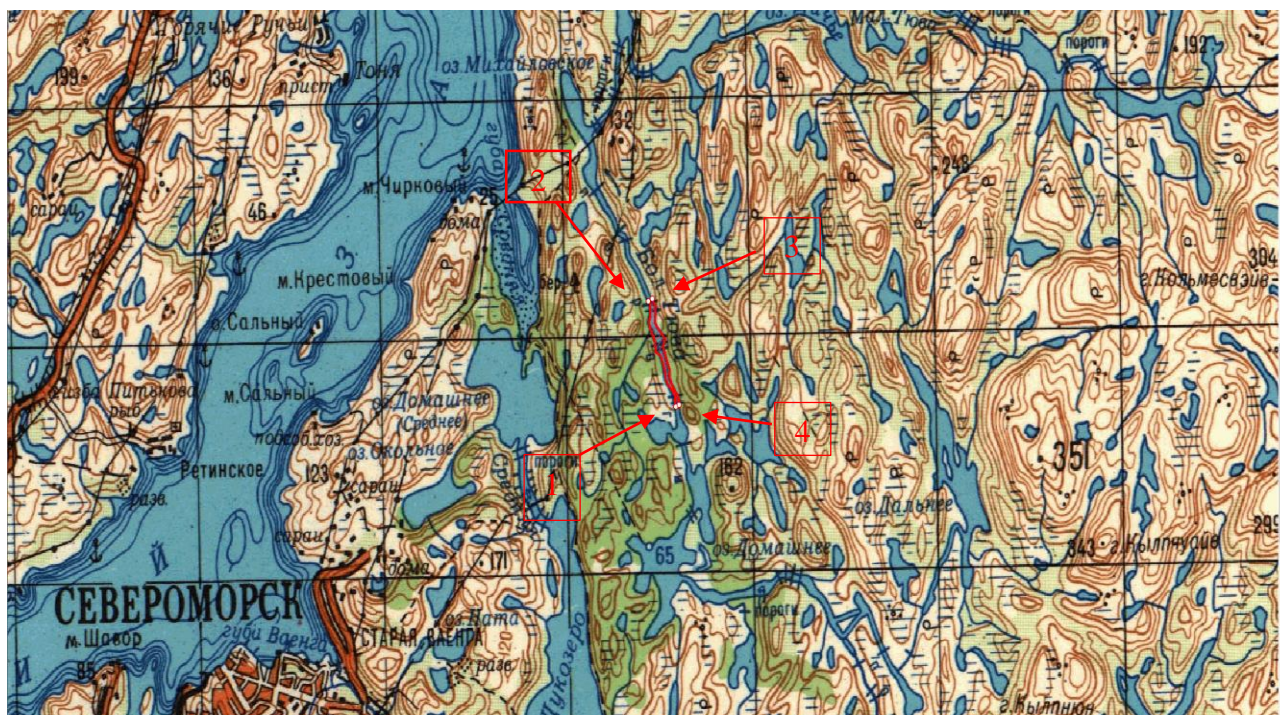
№ 6
река Большая Тюва (участок № 1)



1. Площадь участка – 52,2 га.
2. Длина участка – 4,2 км.
3. Расположение: Кольский район.
4. Вид использования: организация любительского рыболовства.
5. Система координат: WGS-84
6. Описание границ рыболовного участка:
 - точки 1 и 2 соединяются линией по береговой линии водного объекта;
 - точки 2 и 3 соединяются прямой линией по акватории водного объекта;
 - точки 3 и 4 соединяются линией по береговой линии водного объекта;
 - точки 4 и 5 соединяются прямой линией по акватории водного объекта;
 - точки 5 и 6 соединяются линией по береговой линии водного объекта;
 - точки 6 и 1 соединяются прямой линией по акватории водного объекта;
 - за исключением участков суши.

Номер точки	Северная широта	Восточная долгота
1	69°08'15,7"	33°38'12,7"
2	69°09'28,8"	33°36'44,3"
3	69°09'36,9"	33°36'50,2"
4	69°10'00,2"	33°37'43,0"
5	69°10'00,1"	33°37'44,9"
6	69°08'17,1"	33°38'18,9"

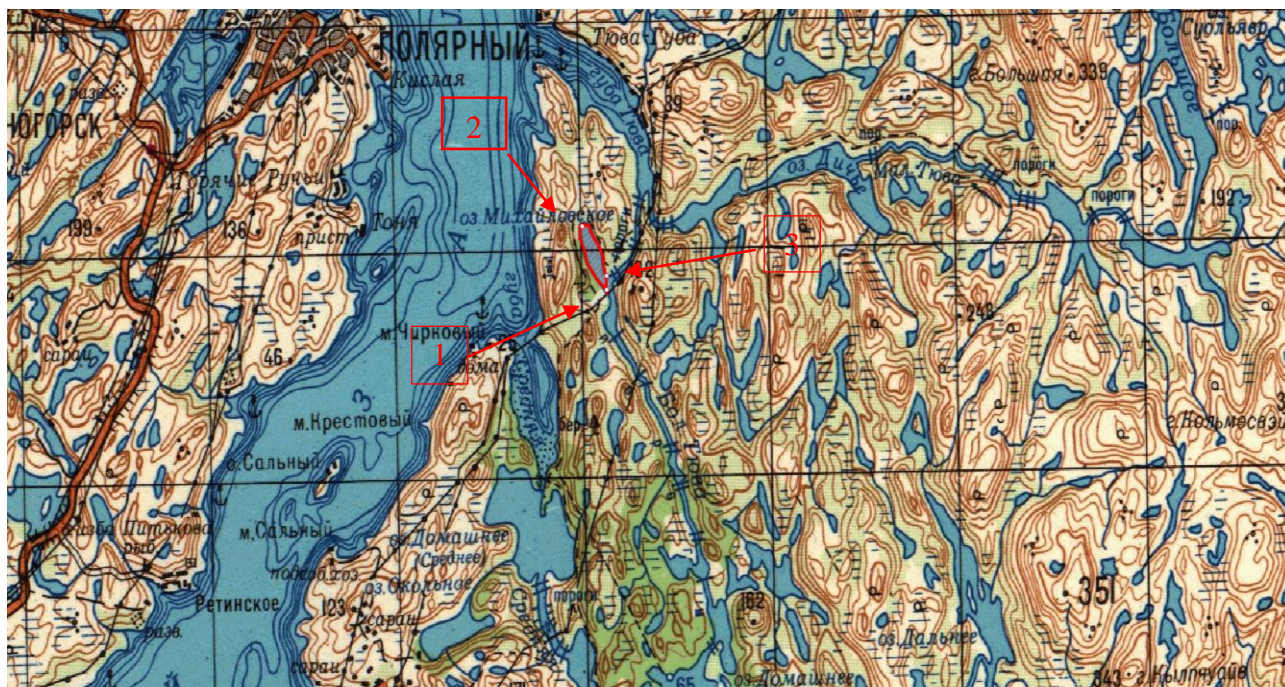
№ 7
река Большая Тюва (участок № 2)



1. Площадь участка – 22,4 га.
2. Длина участка – 2,4 км.
3. Расположение: Кольский район.
4. Вид использования: организация любительского рыболовства.
5. Система координат: WGS-84
6. Описание границ рыболовного участка:
 - точки 1 и 2 соединяются линией по береговой линии водного объекта;
 - точки 2 и 3 соединяются прямой линией по акватории водного объекта;
 - точки 3 и 4 соединяются линией по береговой линии водного объекта;
 - точки 4 и 1 соединяются прямой линией по акватории водного объекта;
 - за исключением участков суши.

Номер точки	Северная широта	Восточная долгота
1	69°07'03,0"	33°39'27,2"
2	69°08'15,2"	33°38'11,0"
3	69°08'16,7"	33°38'20,9"
4	69°07'03,5"	33°39'30,3"

№ 8
озеро Михайловское



1. Площадь участка – 33,4 га.
2. Расположение: Кольский район.
3. Вид использования: организация любительского рыболовства.
4. Система координат: WGS-84
5. Описание границ рыболовного участка:
 - точки 1, 2 и 3 соединяются линией по береговой линии водного объекта;
 - точки 3 и 1 соединяются прямой линией по акватории водного объекта.

Номер точки	Северная широта	Восточная долгота
1	69°09'28,9"	33°36'42,1"
2	69°10'06,5"	33°36'03,8"
3	69°09'37,5"	33°36'45,8"