

## Проект лесовосстановления на лесном участке N 9-И/2025 год

Лесовосстановление: искусственное лесовосстановление

Субъект Российской Федерации: Мурманская область

Лесной район: Северо-таёжный район европейской части Российской Федерации

### Характеристика местоположения лесного участка:

Лесничество (муниципальный район (ОКТМО)): Терское

Участковое лесничество: Умбское

Урочище (при наличии): нет данных

N квартала учётный (N квартала по лесоустройству): 51:10:3:211 ( 85 )

Номер объекта: 1

N выдела учётный (по лесоустройству): 51:10:3:211:11 ( 15 ) Площадь га: 1.8

Площадь лесного участка, га: 2.2

*(исходные данные для проекта лесовосстановления: материалы обследования лесного участка при выборе способа лесовосстановления, план лесного участка, масштаб 1:10000 прилагаются к проекту лесовосстановления)*

### Характеристика лесорастительных условий лесного участка:

Рельеф участка (уклон): Равнинный

Гидрологические условия (увлажнение): умеренное среднее залегание грунтовых вод

Почва: слабо-подзолистая, супесчаная свежая на валунных супесях

Тип леса: Ельник черничный

### Характеристика площадей лесного участка:

вырубка 2016 года

*(вырубки, гари, прогалины, иные не занятые лесными насаждениями или предназначенные для лесовосстановления земли)*

### Характеристика вырубки:

Количество пней, тыс. штук/га: 0.45

Характер и размещение оставленных деревьев и кустарников: Отсутствуют

Степень задернения почвы: средняя

Степень минерализации почвы (% от площади лесного участка): 12

Состояние очистки от порубочных остатков и валежника (захлаmienность, куб.м): отсутствует (до 5 м3/га)>

*а) отсутствует (до 5 куб.м/га); б) слабая (5 - 20 куб.м/га); в) средняя (20 – 50 куб.м/га); г) сильная (более 50 куб. /га)*

Категория доступности для техники: доступная

*а) доступная; б) требуется узкополосная расчистка без корчевки пней; в) требуется узкополосная расчистка; г) требуется широкополосная расчистка с корчевкой пней*

### Характеристика имеющихся подроста и молодняка лесных древесных пород:

состав пород: 9Е1С

средний возраст, лет: 20

средняя высота, м: 1

количество деревьев и кустарников, тыс. штук/га: 0.4

размещение их по площади лесного участка (равномерное, неравномерное, групповое): неравномерное

состояние лесных насаждений и их оценка: жизнеспособный

## **Проектируемый способ лесовосстановления:**

### искусственное лесовосстановление

(естественное лесовосстановление, искусственное лесовосстановление, комбинированное лесовосстановление (посев, посадка))

## **Обоснование проектируемого способа лесовосстановления основных лесных древесных пород восстанавливаемых лесов с учетом особенностей производства работ в различных категориях защитных лесов и особо защитных участках лесов:**

(для лесных участков, предназначенных для проведения лесовосстановления, на которых лесовосстановительные мероприятия осуществляются лицами, указанными в подпункте "а" пункта 6 Правил, государственными (муниципальными) учреждениями, указанными в подпункте "б" пункта 6 Правил)

С учетом лесорастительных условий, в соответствии с Правилами лесовосстановления от 24.12.2021 года № 1024 приложения 1 таблицы 2 назначен способ проведения искусственного лесовосстановления методом посадки. Также согласно перечетной ведомости выявлено недостаточное количество жизнеспособного подроста. Выбор древесной породы - сосна обыкновенная обусловлен типом условий местопроизрастания ВЗ (Е ЧЕР ЧС). Выбранный способ, метод лесовосстановления и выбранная целевая порода соответствуют целевому назначению категории лесов.

## **Сроки и технологии (методы) выполнения работ по лесовосстановлению:**

(для лесных участков, предназначенных для проведения лесовосстановления, на которых лесовосстановительные мероприятия осуществляются лицами, указанными в подпункте «а» пункта 6 Правил, государственными (муниципальными) учреждениями, указанными в подпункте "б" пункта 6 Правил)

Подготовка почвы частичная, механизированная нарезка борозд 2-3 квартал 2025, глубина обработки почвы до 15 см. Применяемые машины: трактор в сцепе с лесным плугом. Размещение и размеры борозд на площади и их направлении: с СЗ на ЮВ. Отграничение и оформление площади в натуре (установка столбов в местах пересечения линий (сторон) участка): Отграничение и оформление в соответствии с требованиями ОСТ 56-44-80. Проектируется лесовосстановление методом посадки лесных культур вручную под посадочную трубу, сроки посадки лесных культур: 2-3 квартал 2025 года, размещение посадочных мест: среднее расстояние между рядами 4 м, в рядах 0,7 м, схема смещения древесных пород С-С-С

## **Сроки и технологии (методы) выполнения работ по агротехническим уходам:**

(для лесных участков, предназначенных для проведения лесовосстановления, на которых лесовосстановительные мероприятия осуществляются лицами, указанными в подпункте «а» пункта 6 Правил, государственными (муниципальными) учреждениями, указанными в подпункте "б" пункта 6 Правил)

По результатам осенней инвентаризации 2027 года, проводимой с июля по октябрь и установления приживаемости в процентном соотношении от 25 до 85 % от общего количества деревьев основной породы провести, при необходимости, дополнение лесных культур в 2028 году

## **Сроки и технологии (методы) выполнения работ по лесоводственным уходам:**

(для лесных участков, предназначенных для проведения лесовосстановления, на которых лесовосстановительные мероприятия осуществляются лицами, указанными в подпункте «а» пункта 6 Правил, государственными (муниципальными) учреждениями, указанными в подпункте "б" пункта 6 Правил)

нет

## **Требования к используемому для лесовосстановления посадочному (посевному) материалу:**



Порода	Вид посадочного материала (сеянцы, саженцы с открытой (закрытой) корневой системой, селекционная категория происхождения семян, лесосеменной район)	Возраст не менее, лет	Высота не менее, см	Диаметр корневой шейки не менее, мм
Сосна обыкновенная	сеянцы сосны 1 лесосеменной район	2	10	2

#### Характеристика посевного материала:

Порода	Класс качества семян	Селекционная категория	Место происхождения (лесосеменной район)

#### Требования к молоднякам, площади которых подлежат отнесению к землям, на которых расположены леса, для признания работ по лесовосстановлению завершенными:

(для лесных участков, предназначенных для проведения лесовосстановления, на которых лесовосстановительные мероприятия осуществляются лицами, указанными в подпункте "а" пункта 6 Правил, государственными (муниципальными) учреждениями, указанными в подпункте "б" пункта 6 Правил)

Порода	Возраст не менее, лет	Количество деревьев основных лесных пород не менее, тыс. штук/га	Средняя высота не менее, м
Сосна обыкновенная	9	2	0.9

#### Объем работ по лесовосстановлению (площадь лесовосстановления, га):

(для лесных участков, предназначенных для проведения лесовосстановления, на которых лесовосстановительные мероприятия осуществляются лицами, указанными в подпункте «а» пункта 6 Правил, государственными (муниципальными) учреждениями, указанными в подпункте "б" пункта 6 Правил)

1.8

#### Проектируемый объем работ по лесовосстановлению:

(для лесных участков, предназначенных для проведения лесовосстановления, на которых лесовосстановительные мероприятия осуществляются лицами, указанными в подпункте "а" пункта 6 Правил, государственными (муниципальными) учреждениями, указанными в подпункте "б" пункта 6 Правил)

площадь лесовосстановления, га: 1.8

количество жизнеспособных растений основных лесных древесных пород, тыс.

штук/га: 3.6

количество жизнеспособных растений основных лесных древесных пород на всей

площади, тыс. штук /га: 6.48

Исполнитель работ по лесовосстановлению:

Должность заместитель начальника-начальник ЛХО

<p>Наименование организации</p> <p>Чурашов Сергей Владимирович</p> <p>Фамилия Имя Отчество (при наличии)</p> <p>Дата <u>19 сентября 2025</u></p> <p>Число, месяц, год</p>	<p>ДОКУМЕНТ ПОДПИСАН ЭЛЕКТРОННОЙ ПОДПИСЬЮ</p>	
	Сертификат:	168011826137431204593194127902678704685
	Владелец:	ЧУРАШОВ СЕРГЕЙ ВЛАДИМИРОВИЧ
	Действителен:	с 11.07.2025 по 04.10.2026

Сведения о расположении участка леса, приведенного в проекте лесовосстановления			
Номер выдела (по лесоустройству) / кадастровый номер земельного участка	Номер объекта	Площадь участка (общая), га	Площадь лесовосстановления, га (на которой осуществляются лесовосстановительные мероприятия)
51:10:3:211:11 ( 15 )	1	2.2	1.8

Площадь участка лесовосстановления				
Номер объекта	Номер начальной точки (столба)	Номер следующей точки (столба)	Координата начальной точки линии (столба) (WGS-84) (для лесных участков, расположенных на землях обороны и безопасности, система координат ГСК-2011)	
			Долгота (X)	Широта (Y)
Привязка участка лесовосстановления				
1	1		66.69199	34.6916
1	2		66.68256	34.68966
Контур участка лесовосстановления				
1	3		66.68336	34.69301
1	4		66.68455	34.69782
1	15		66.68431	34.69822
1	16		66.68403	34.69901
1	17		66.68397	34.69961
1	18		66.68362	34.69969
1	19		66.68306	34.69406
1	20		66.68336	34.69301
Привязка площади, исключенной из проекта лесовосстановления №				
НЭП ЛКС 2023				
1	11		66.68306	34.69406
1	12		66.68328	34.69638
Контур площади, исключенной из проекта лесовосстановления №				
НЭП ЛКС 2023				
1	12		66.68328	34.69638
1	13		66.68345	34.69726
1	14		66.68422	34.6964
1	15		66.684	34.69551
1	16		66.68328	34.69638

Исполнитель работ по лесовосстановлению:

Должность                    заместитель начальника-начальник ЛХО

Наименование организации (при наличии)

Чурашов Сергей Владимирович

Фамилия Имя Отчество (при наличии)

Дата                            19 сентября 2025

Число, месяц, год

<b><u>ДОКУМЕНТ ПОДПИСАН</u></b> <b><u>ЭЛЕКТРОННОЙ ПОДПИСЬЮ</u></b>	
Сертификат:	168011826137431204593194127902678704685
Владелец:	ЧУРАШОВ СЕРГЕЙ ВЛАДИМИРОВИЧ
Действителен:	с 11.07.2025 по 04.10.2026



Субъект Федерации Мурманская область

АКТ  
ОБСЛЕДОВАНИЯ УЧАСТКА  
ПРИ ВЫБОРЕ СПОСОБА И ТЕХНОЛОГИИ ЛЕСОВОССТАНОВЛЕНИЯ

1. Лесничество Терское
2. Участковое лесничество Умбское
3. Номер(а) лесного квартала 85
4. Номер(а) лесотаксационного выдела (выделов): 15
5. Площадь участка, га 1,8
6. План лесного участка (прилагается к акту)
7. Категория площадей участка лесовосстановления вырубка 2016  
(вырубка, гарь, иней (год, месяц))
8. Исходный породный состав участка лесовосстановления 4Е2С4Б  
по такс. описанию (до вырубки, гарь, гибели)
9. Условия для работы техники:
  - 9.1. Количество пней 450 шт./га, средний диаметр 20 см, высота пней 10 см, в т.ч. высотой 30 см и более - см
  - 9.2. Захламленность, м<sup>3</sup>/га отсутствует (до 5 м<sup>3</sup>/га)  
(отсутствует - менее 5 м<sup>3</sup>/га, слабый - 5 - 20 м<sup>3</sup>/га, средний - 20 - 50 м<sup>3</sup>/га, сильный > 50 м<sup>3</sup>/га)
  - 9.3. Завалуненность, % 0
  - 9.4. Доступность для работы техники доступная
10. Характеристика природно-климатических и лесорастительных условий лесного участка:
  - 10.1. Лесорастительная зона таёжная
  - 10.2. Лесной район северо - таёжный район европейской части Российской Федерации
  - 10.3. Целевое назначение лесов эксплуатационные
  - 10.4. Рельеф равнинный
  - 10.5. Почва слабо-подзолистая, супесчаная свежая на валунных супесях  
(тип, степень увлажнения, механический состав)
  - 10.6. Тип леса (тип вырубки, тип лесорастительных условий) ВЗ (Е ЧЕР ЧС)
  - 10.7. Степень задернения почвы средняя  
(отсутствует - до 10%, слабый - 11-30%, средний - 31-50%, сильный > 50%)
11. Характеристика подроста главных (целевых) пород (перечетная ведомость прилагается):
  - 11.1. Средняя высота 1,0 м
  - 11.2. Средний возраст 20 лет
  - 11.3. Количество, всего 0,45 тыс.шт./га, в том числе по породам: сосна 0,05 тыс.шт./га, ель - 0,4 тыс.шт./га
  - 11.4. Категория густоты редкий
  - 11.5. Распределение по площади неравномерное  
(редкий, средний, густой, равномерное, неравномерное, групповое)
  - 11.6. Жизнеспособность подроста жизнеспособный  
(жизнеспособный, нежизнеспособный)
12. Характеристика возобновления мягколиственных пород:
  - 12.1. Порода береза (пневая поросль учтена как 1 экз)
  - 12.2. Количество более 1,0 тыс.шт./га,
  - 12.3. Средняя высота 1,5 м
13. Источники обсеменения стены леса  
(порода, источник: одиночные (шт./га), куртины, полосы, стены леса)
14. Характеристика санитарного состояния отсутствие вредных организмов и болезней леса  
(загазованность вредными организмами, болезни леса)
15. Предложения для разработки Проекта лесовосстановления:
  - 15.1. Способ лесовосстановления искусственное  
(естественный, искусственный, комбинированный)

- 15.2. Главные (целевые) породы сосна обыкновенная
- 15.3. Срок лесовосстановления начало — июнь 2025 г., окончание — не ранее 2035 г.  
(начало, окончание (месяц, год))
16. Необходимость проведения предварительных и сопутствующих мероприятий:
- 16.1. Очистка вырубки, гари не требуется
- 16.2. Санитарные мероприятия не требуется
- 16.3. Противопожарные мероприятия не предусмотрено
- 16.4. Иные предложения дополнение по результатам инвентаризации

Обследование проведено:

Исполнитель: А.С. Кичин Иванов И.И. 05.06.2024 г.

должность

подпись

Ф.И.О.

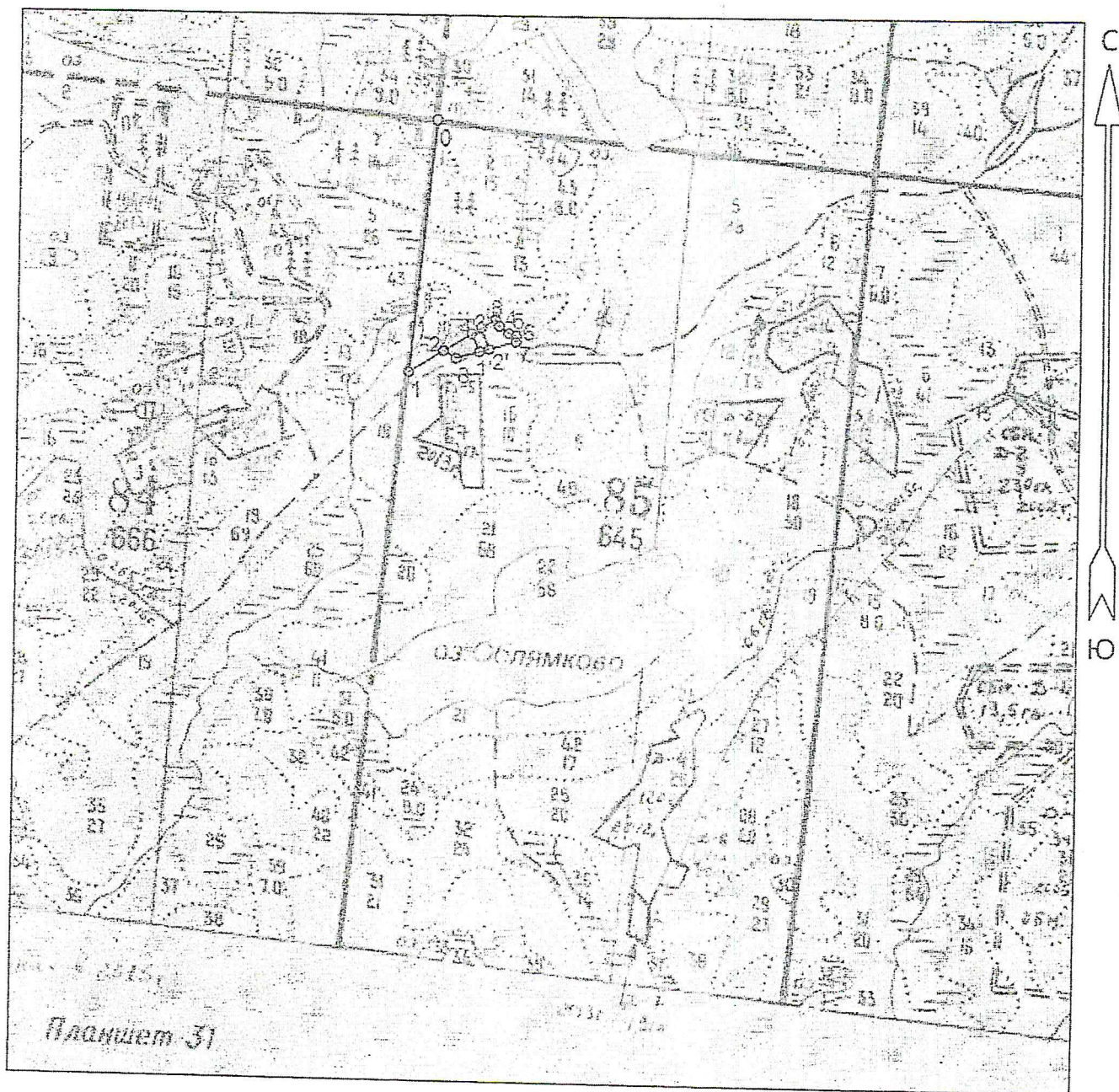
дата



# Абрис отвода под лесовосстановление

кв.85 в.15 д8а + 86

Полигон 2 (НЭП) = ЛКС 2023 г



Общая площадь: 2.2 га  
Эксплуатационная площадь: 1.8 га  
Масштаб: 1 : 25000  
Выполнил: *Ковалев*

Условные обозначения:

- Эксплуатационная площадь
- Неэксплуатационная площадь

--- Линии перечёта

Семенные куртины

Основной полигон

№№	Азимут	Длина, м
0 - 1	169°	1050.0
1 - 2	41°	170.0
2 - 3	41°	255.0
3 - 4	132°	33.0
4 - 5	110°	49.0
5 - 6	90°	33.0
6 - 7	166°	26.0
7 - 8	237°	261.0

8 - 2 285° 61.0

Полигон 2

Площадь: 0.4 га

Тип: Неэксплуатационная площадь

№№	Азимут	Длина, м
8 - 1	57°	103.0
1' - 2'	57°	42.0
2' - 3'	322°	96.0
3' - 4'	221°	47.0
4' - 1'	139°	83.0



Ведомость перечета подроста хозяйственно-ценных пород кв 85 в.15 л.86 1,0 га

№	Сосна			Ель			прим
	м	ср	кр	м	ср	кр	
1							
2							
3							
4				1			
5						1	
6							
7					1		
8				1			
9	1						
10	1						
11							
12							
13							
14						1	
15							
16							
17							
18					1	1	
19						1	
20					1		
21				1			
22							
23				1	2		
24							
25							
26				1	1		
27					1		
28	1						
29							
30							
Итого	3						
В пересч на крупн	1,5			5	7	4	
На 1 га		50		2,5	5,6	4	
Подрост: 9Б1С 0,45 тыс/га 20 л 1,0 м размещение неравномерное				402			

Перечет произвел лесничий

К.Ивахнюк

Таблица координат поворотных точек кв.85 в.15 дел.8а+8б в системе WGS-84

№ н.т.	№ сл.т.	Азимут магн,°	Длина,м	N,°	E,°
0	1	169	1050	66,69199	34,69160
1	2	41	170	66,68256	34,68966
Делянка					
2	3	41	255	66,68336	34,69301
3	4	132	33	66,68455	34,69782
4	5	110	49	66,68431	34,69822
5	6	90	33	66,68403	34,69901
6	7	166	26	66,68397	34,69961
7	8	237	261	66,68362	34,69969
8	2	285	61	66,68306	34,69406
Привязка НЭП					
8	1'	57	103	66,68306	34,69406
НЭП (ЛКС 2023)					
1'	2'	57	42	66,68328	34,69638
2'	3'	322	96	66,68345	34,69726
3'	4'	221	47	66,68422	34,69640
4'	1'	139	83	66,68400	34,69551

Лесничий

Колы

К.И.Вахитов

11.08.25